

Создано: 01.04.2026 в 06:45

Обновлено: 01.04.2026 в 06:58

Санкт-Петербург, улица Чапаева, 17к2

**44 990 000 ₺**

Санкт-Петербург, улица Чапаева, 17к2

Округ

[СПБ, Петроградский район](#)

Улица

[улица Чапаева](#)

## Квартира

Количество комнат

3

Высота потолков

3 м

Площадь кухни

20 м<sup>2</sup>

Общая площадь

82.5 м<sup>2</sup>

Этаж

2/9

## Детали объекта

Тип сделки

Продам

Раздел

[Квартиры](#)

Тип санузла

совмещенный

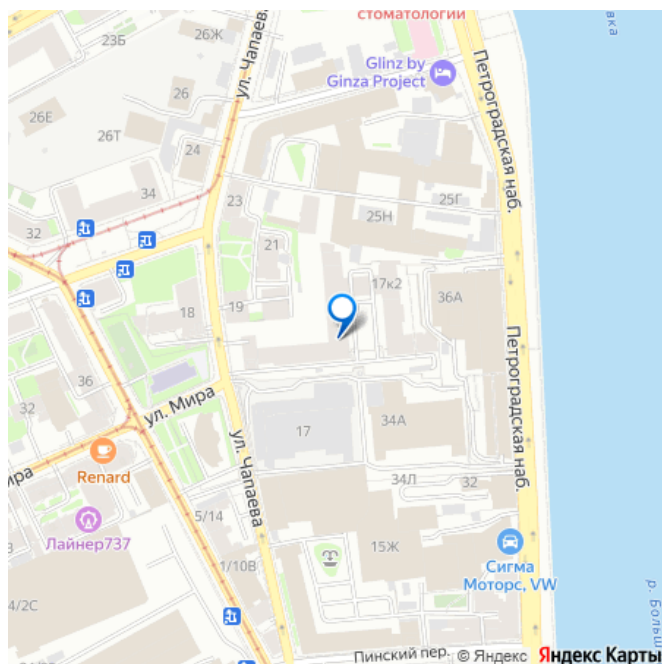
Вид из окна

на улицу

<https://spb.move.ru/objects/9293027782>

**Татьяна Смирнова, ПРАЙМ**  
**недвижимость - Пушкинская**  
**79811637142**

для заметок



Ремонт

дизайнерский

Квартира в новостройке

да

Год сдачи

2 квартал 2024 г.

Покупка в ипотеку

да

возможна ипотека, парковка

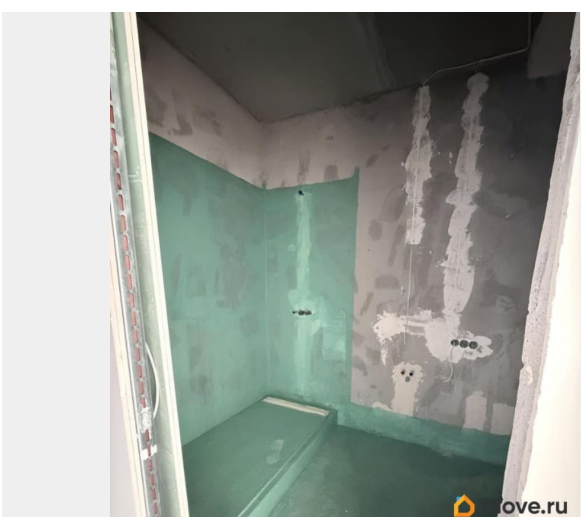
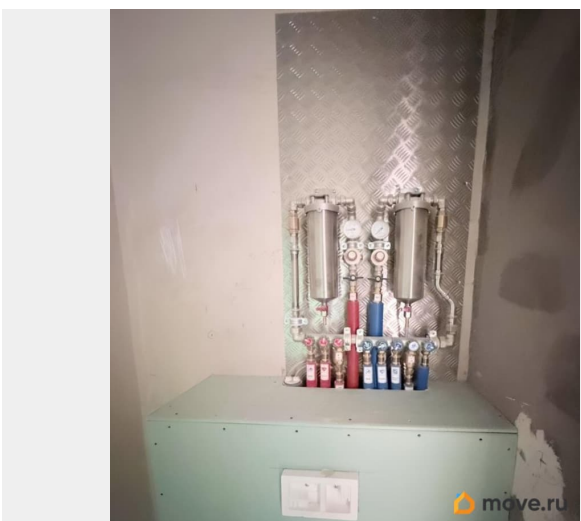
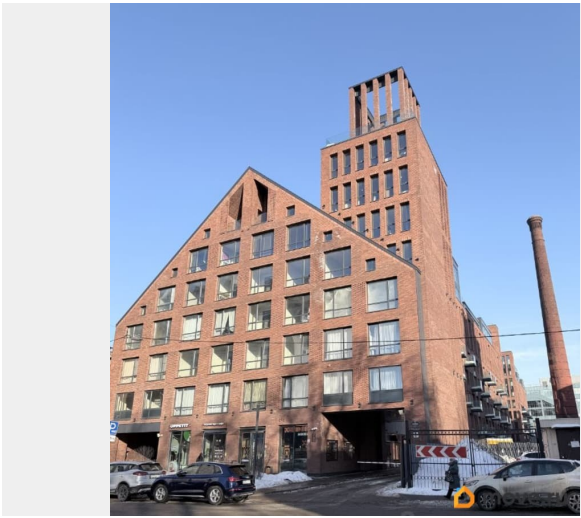
## Описание

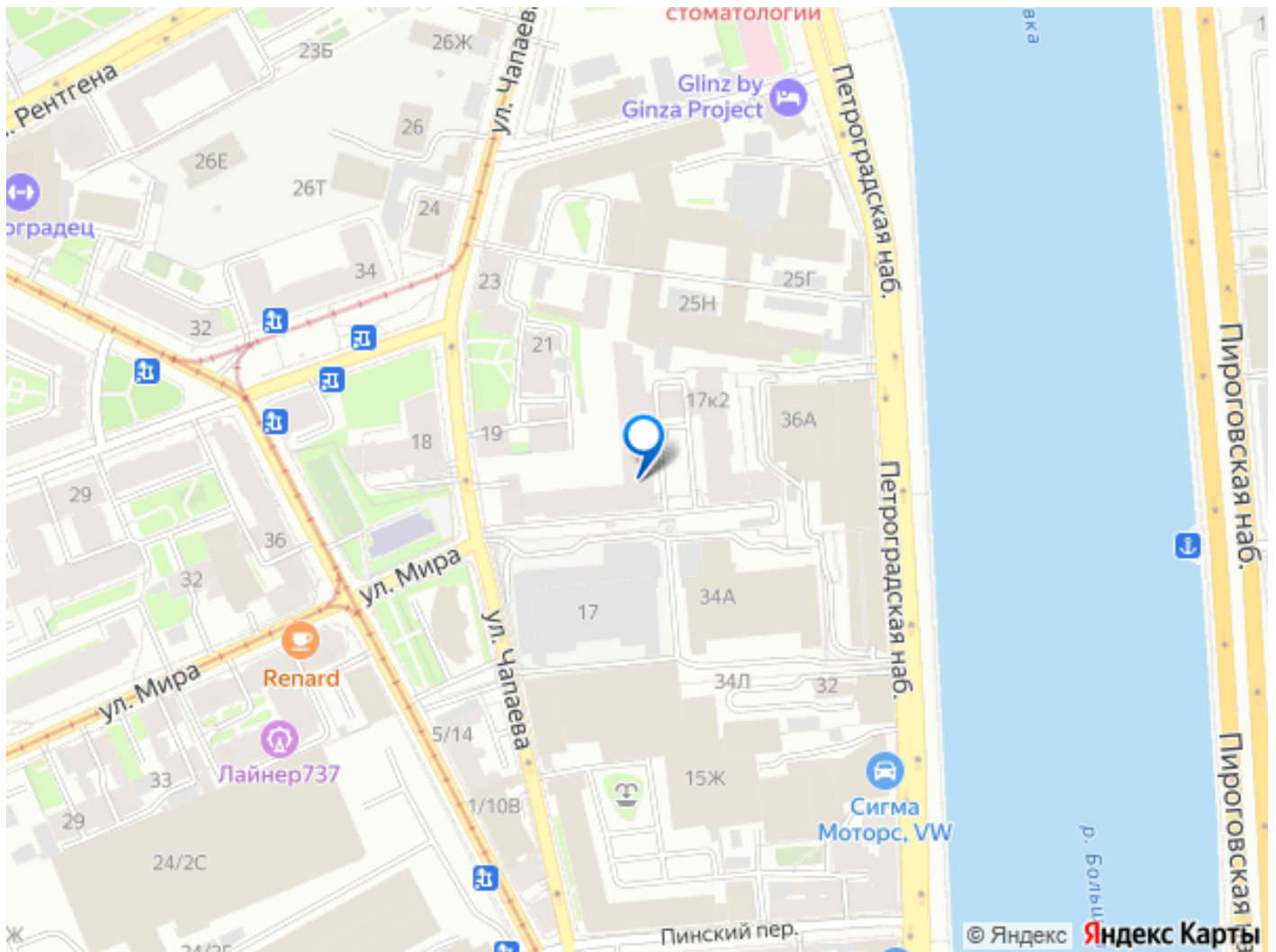
Квартира с видом на историю. Петроградская набережная, Мануфактура James Beck Жилой комплекс бизнес-класса Мануфактура James Beck на Петроградской набережной — архитектура от легендарного бюро Студия 44: переменная этажность, благородный кирпич, современная эстетика, вписанная в контекст старого Петербурга. Дом назван в честь английского купца первой гильдии и построен на территории с богатой историей, в непосредственной близости от акватории Невы. Признание: — Лучший архитектурный проект (рейтинг Делового Петербурга, 2021) — Финалист международного конкурса Золотой Трезини 2021 — Победитель федеральной премии Urban Awards 2022 — лучший ЖК бизнес-класса в Санкт-Петербурге

О квартире: Просторная еврочетырёхкомнатная квартира общей площадью 83 кв. м. Продуманная геометрия для семьи: — Кухня-гостиная 20 кв. м — Отдельная спальня — Детская комната — Гостиная комната

Окна выходят на две стороны — Запад и Восток. Благодаря двухсторонней ориентации квартира наполнена светом в течение всего дня. Из

окон открываются виды на историческую застройку Петроградской стороны. Высота потолков 3 метра. Дверные проемы увеличены до 2,2 метров — архитектурный приём премиального уровня, визуально расширяющий границы комнат. Ремонт: Выполнен качественный предчистовой ремонт премиальными материалами: — Стены подготовлены под финишную отделку с идеальной геометрией — В санузлах выполнены стяжка, гидроизоляция и подготовка под премиальную сантехнику — Электрика разведена по проекту с запасом мощности — Установлена премиальная система фильтрации воды — Дизайн-проект — в подарок Технологии комфорта: — Бесшумные лифты ThyssenKrupp — Окна Reupners с приточной системой вентиляции AERECO (свежий воздух без сквозняков и шума) — Современные системы вентиляции — Сплит-шахты для кондиционеров — Автономное отопление от крышной газовой котельной Инфраструктура и территория: — Закрытая территория, двор без машин — Ландшафтный парк, детские и спортивные площадки — Заправка для электромобилей — Приватное кафе и магазины на первых этажах — Подземный паркинг на 203 машины — Келлеры (кладовые) для хранения вещей Соседи: На этаже всего 6 квартир. Здесь живут люди, ценящие покой, приватность и порядочность. Локация: Шаговая доступность до Ботанического сада и набережной. — 5 минут на машине до Петропавловской крепости — 10 минут до развязки с ЗСД по мосту Бетанкура — 15 минут до Курортного района — 15 минут до аэропорта Пулково Центр, природа и транспортные артерии — в идеальном балансе. Идеально для семьи, которая хочет жить в центре, но не в суете.





Move.ru - вся недвижимость России