

🕒 Создано: 10.04.2026 в 20:05

🔄 Обновлено: 10.04.2026 в 19:53

Екатерина Малышева, NOVA ESTATE

79817210489

Санкт-Петербург, улица Новая, 51к6

26 500 000 ₹

Санкт-Петербург, улица Новая, 51к6

Округ

[СПБ, Приморский район](#)

Улица

[деревня Новая](#)

Квартира

Количество комнат

3

Жилая площадь

28 м²

Площадь кухни

26.3 м²

Общая площадь

82.9 м²

Этаж

3/3

Детали объекта

Тип сделки

Продам

Раздел

[Квартиры](#)

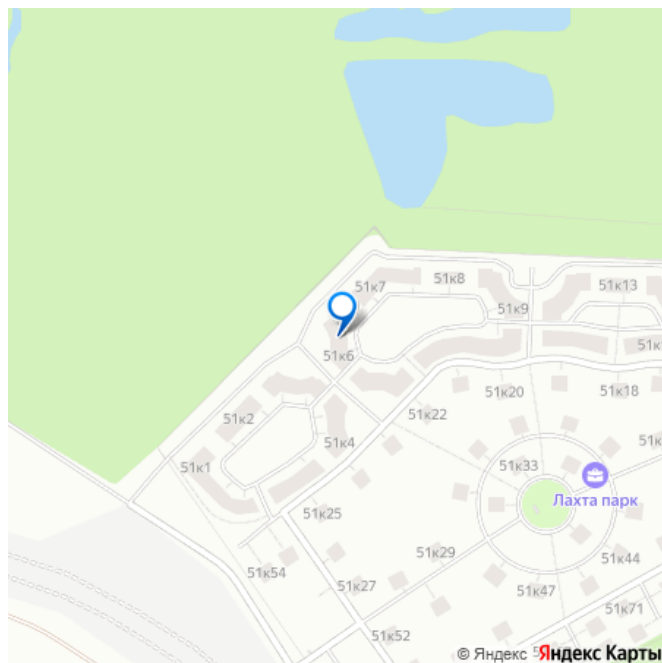
Тип балкона

балкон

Покупка в ипотеку

да

для заметок

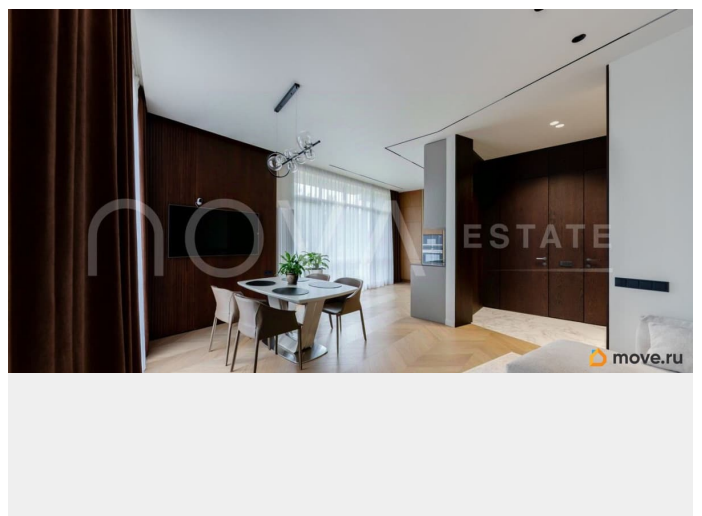
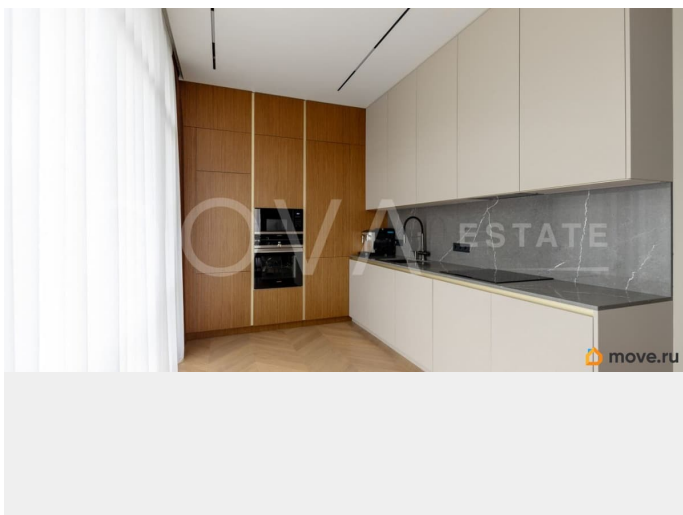


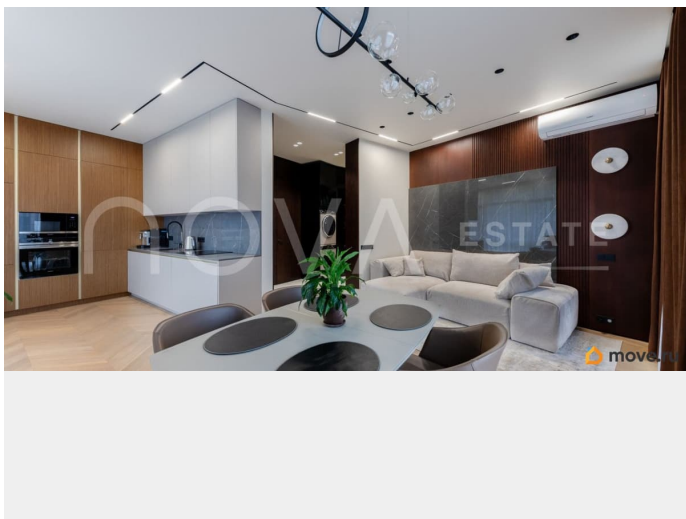
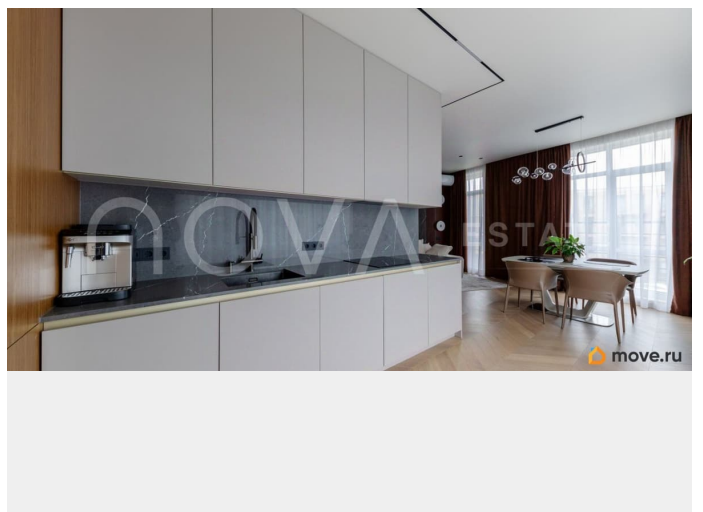
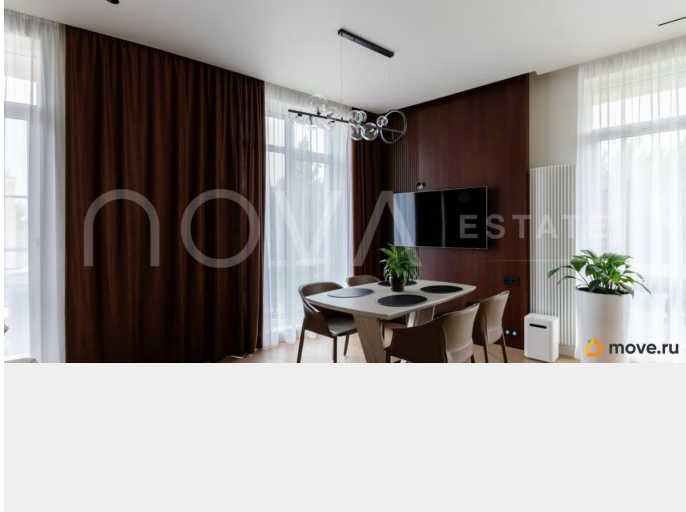
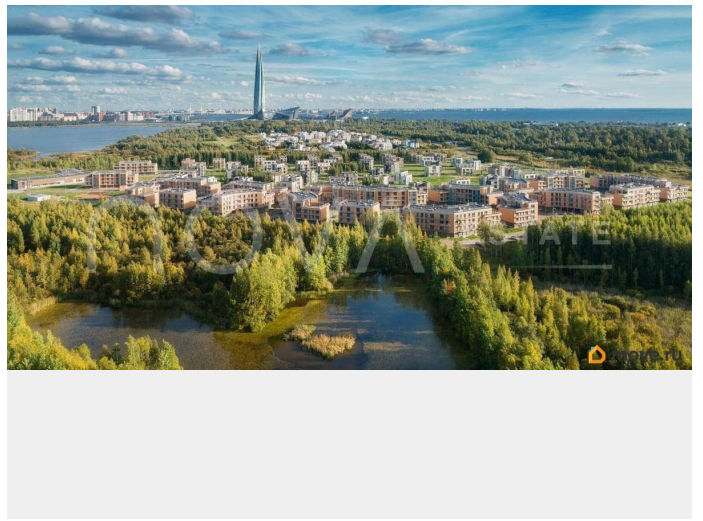
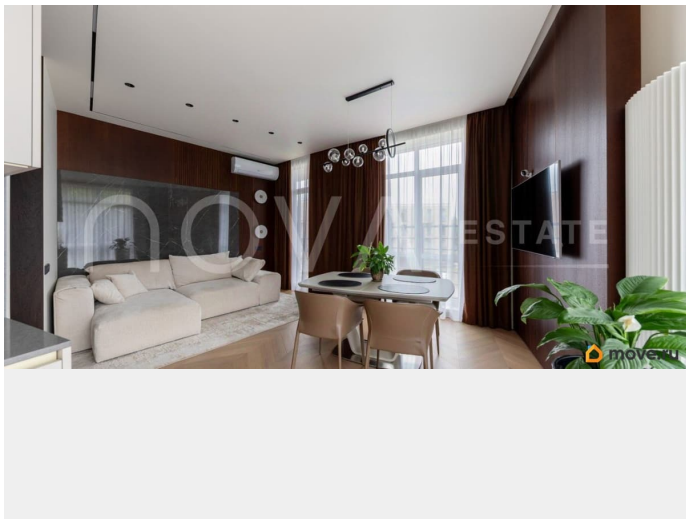
Описание

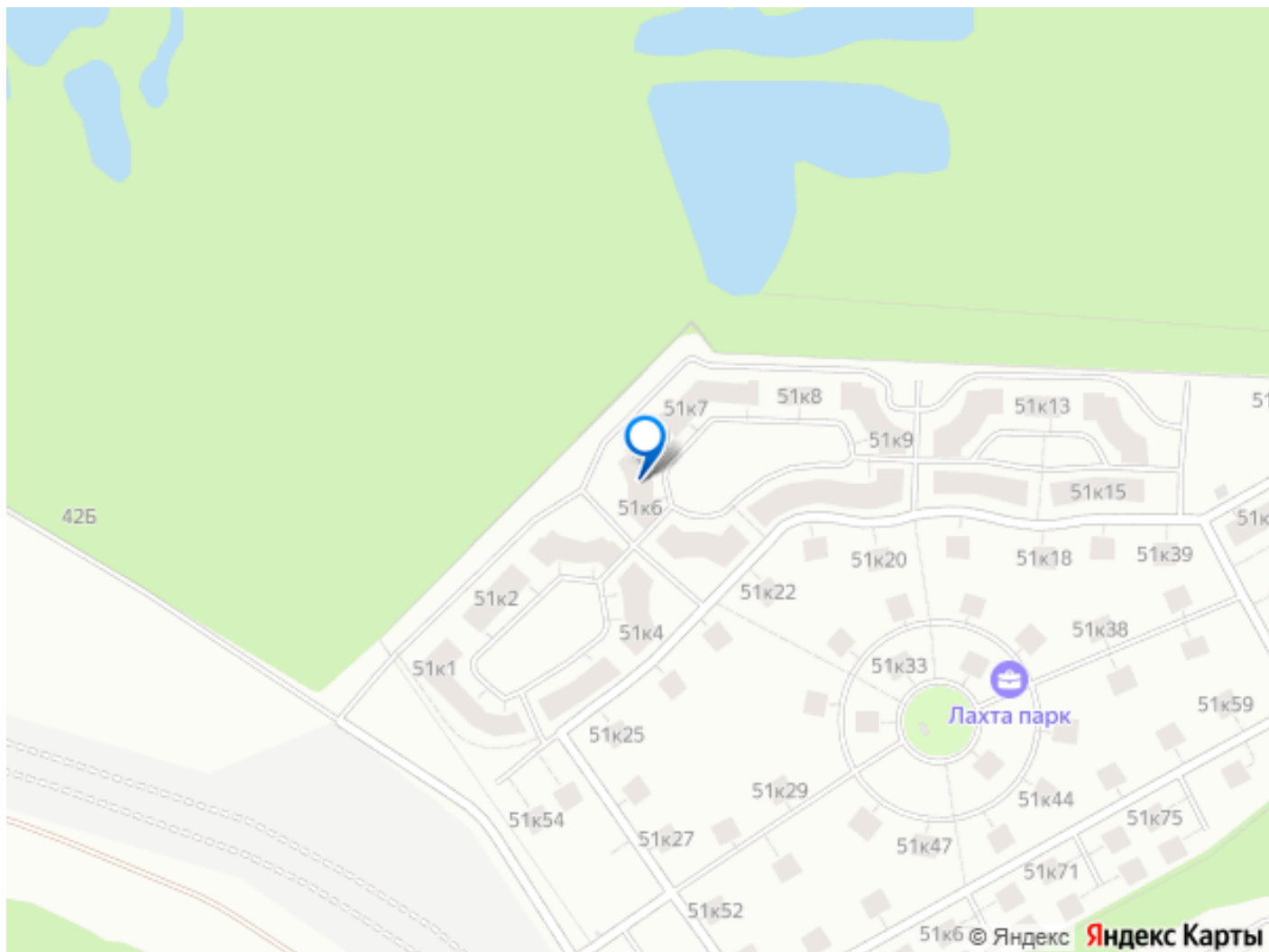
Арт. 134344014 Жилой комплекс «Лахта Парк» — это пространство на границе города и природного ландшафта, где архитектура и среда подчинены идее спокойной, размеренной жизни. Апартаменты площадью 83 м² расположены на приватной охраняемой территории с прямым выходом к Юнтоловскому заказнику и Лахтинскому разливу — редкое сочетание городского формата и природного окружения. Комплекс занимает 17 гектаров и сформирован как камерная среда с продуманной внутренней инфраструктурой и контролируемым доступом. Архитектура и благоустройство поддерживают ощущение уединённости: пешеходные маршруты, велодорожки, выход к воде и зелёным массивам становятся естественным продолжением жилого пространства. Интерьер квартиры реализован по авторскому дизайн-проекту, где акцент сделан на натуральные фактуры и сдержанную цветовую палитру. Шведский паркет в жилых зонах задаёт тёплую основу, в мокрых помещениях — итальянский керамогранит с подогревом. Встроенная мебель выполнена на заказ и интегрирована в пространство без визуального шума. Кухня решена в светлых тонах: фасады современного профиля дополнены столешницей из кварцевого агломерата, устойчивого к повседневной нагрузке. Техника — Siemens, с понятной логикой управления и стабильной работой. Планировка выстроена как последовательный сценарий жизни. Центральное место занимает кухня-гостиная с панорамными окнами в пол, где дневной

свет становится частью интерьера.

Приватный блок включает две спальни, изолированные от общей зоны. Отдельно предусмотрены ванная комната и санузел, входная группа решена с системой хранения и шпонированной мебелью. Инженерные решения подчинены комфорту повседневной эксплуатации: тёплые полы в зонах с повышенной влажностью, продуманное освещение, качественные оконные системы с хорошей инсоляцией. В пешей доступности расположен SPA-комплекс «Green Flow» с бассейнами, фитнесом и зонами восстановления. Внутри и по периметру комплекса — маршруты для прогулок и спорта, детские площадки, выход к воде. Социальная инфраструктура — школы, детские сады и медицинские учреждения — находится в пределах 10 минут. Близость Курортного района и Финского залива добавляет разнообразие для отдыха вне города. Такой формат подойдёт тем, кто ищет сбалансированное пространство в окружении природы и при этом с удобной связью с городом.







Move.ru - вся недвижимость России