

Создано: 07.09.2025 в 11:15

Обновлено: 22.01.2026 в 10:34

<https://spb.move.ru/objects/9284754272>

Игорь Цилин, Инд. Предприниматели
79112524977

Санкт-Петербург, улица Оптиков, 47к3

13 250 000 ₽

Санкт-Петербург, улица Оптиков, 47к3

Округ

[СПБ, Приморский район](#)

Улица

[улица Оптиков](#)

Квартира

Количество комнат

3

Высота потолков

2.55 м

Жилая площадь

52.1 м²

Площадь кухни

11 м²

Общая площадь

82 м²

Этаж

1/11

Детали объекта

Тип сделки

Продам

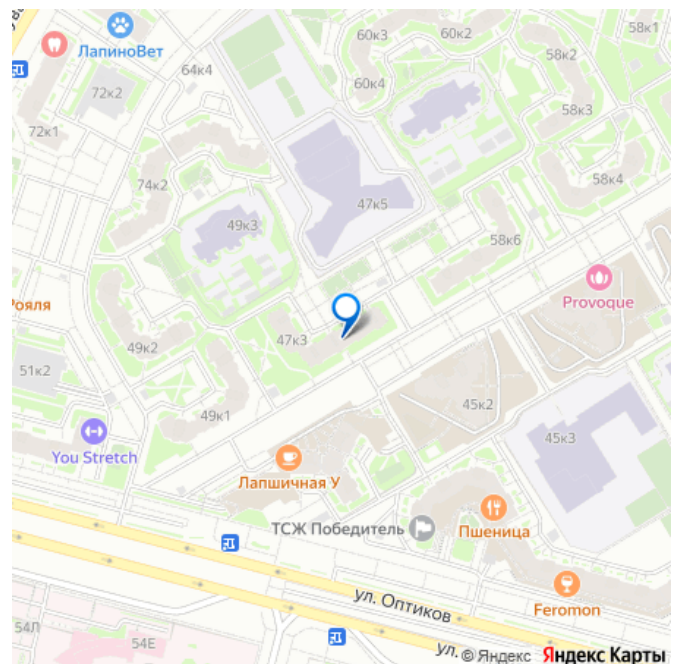
Раздел

[Квартиры](#)

Тип балкона

лоджия

для заметок



Тип санузла

раздельный

Вид из окна

во двор

Ремонт

косметический

Квартира в новостройке

да

Покупка в ипотеку

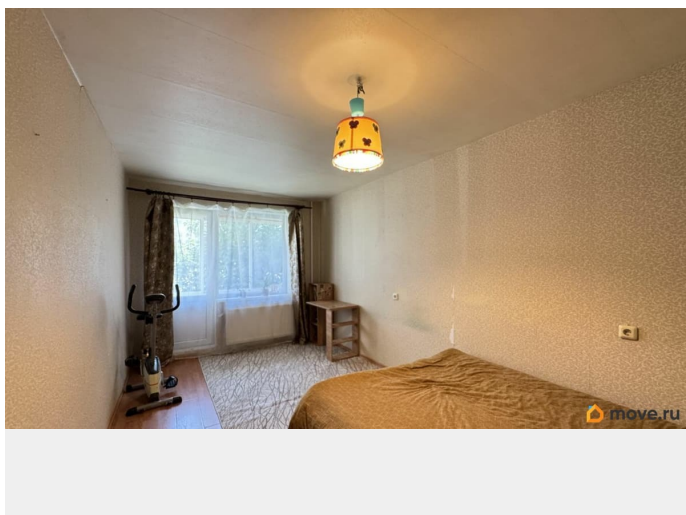
да

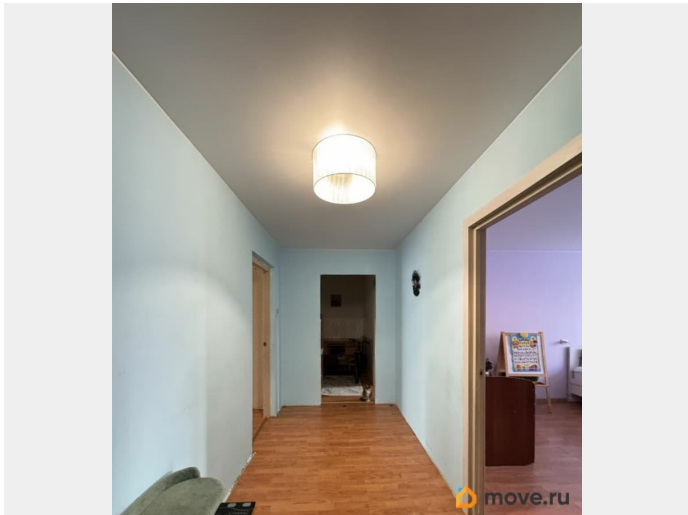
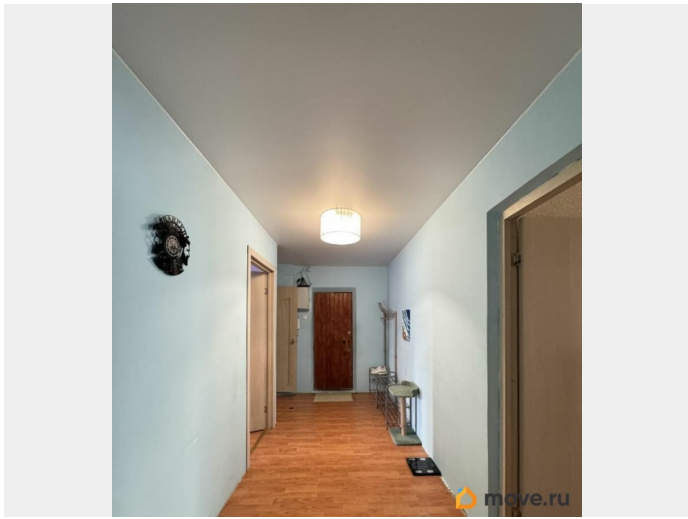
возможна ипотека, лифт, парковка

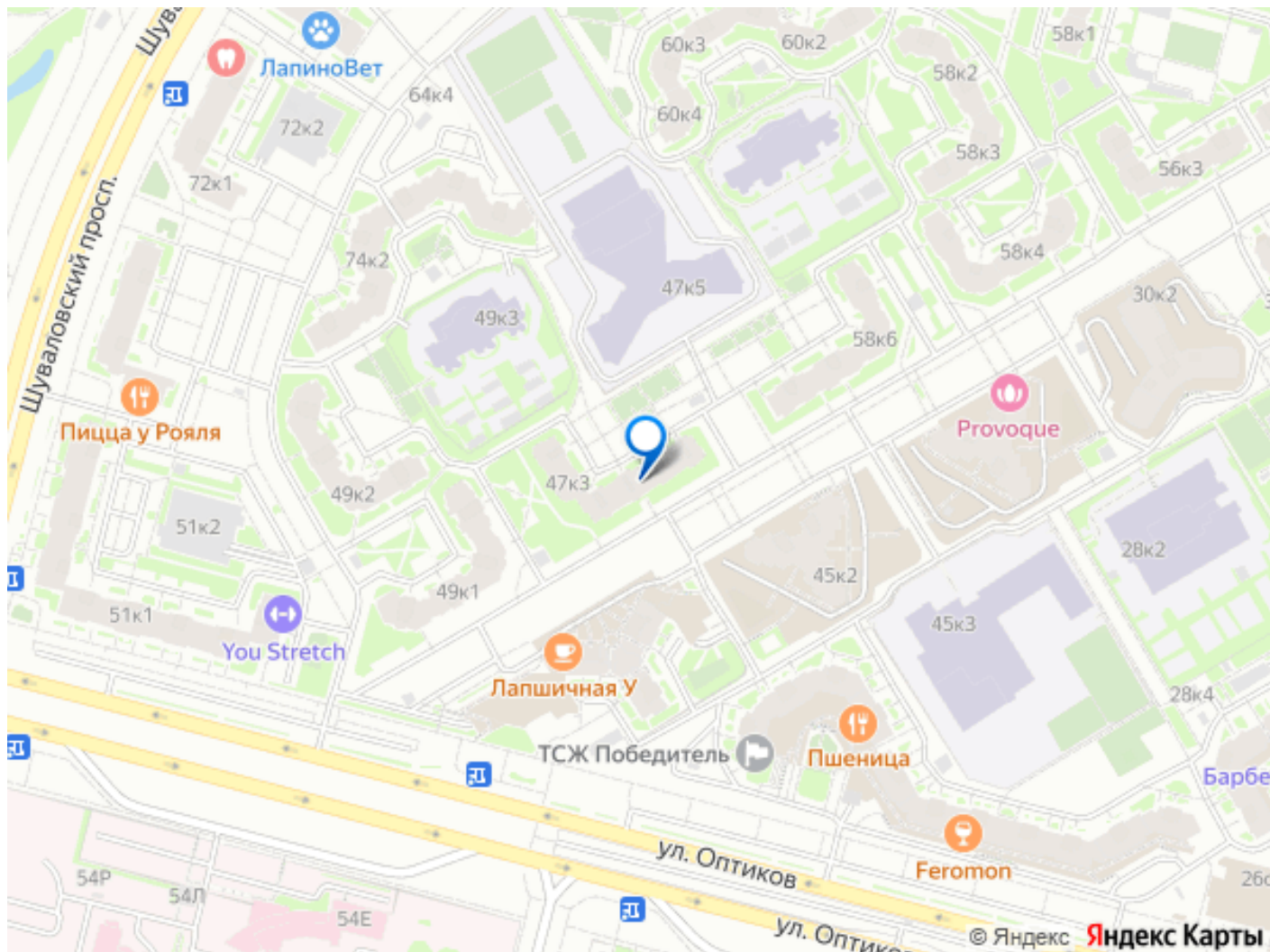
Описание

1. Цель продажи закрытие ипотеки на загородный дом. 2. Готовы на обмен с доплатой (двушка + деньги) 3. Готовы к любым проверкам... Основные параметры объекта: • Общая площадь квартиры: 82 кв.м, кухня 11 кв.м, комнаты 17,4 + 16,3 + 18,4 кв.м, коридор 11,8 кв.м, гардероб 4,6 кв.м, балкон 2,3 кв.м, сан/узел раздельный. Дополнительно: •Раздельный санузел. • Квартира ориентирована на две стороны. • Застекленная, большая лоджия. • При входе в квартиру оборудован закрытый тамбур. • Среди жильцов дома — педагоги и врачи, составляющие культурный слой населения. Ими был организован домовый совет, занимающийся благоустройством дома и прилегающей территории, а также созданием комфортной среды проживания. Условия сделки • Возможна встречная покупка. • Полный пакет документов подготовлен. • Отсутствуют обременения. • Подходит для приобретения в ипотеку и с использованием субсидии. • Один собственник . Локация и инфраструктура •

Квартира расположена в тихом месте, вдали от шумных магистралей, что обеспечивает комфортную атмосферу для проживания. • В шаговой доступности. • Сетевые продуктовые магазины и гипермаркеты. • Медицинские учреждения (поликлиники, медцентры, стоматология). • Образовательные учреждения (детские сады, школы). • Спортивные секции и игровые площадки. Придомовая территория • Благоустроенная зона с детской площадкой; декоративные цветники. • Рекреационные зоны поблизости. • Юнтоловский парк. • Шуваловский парк (с экозонами и велодорожками). • Парк 300летия СанктПетербурга. Транспортная доступность • 20 минут пешком до станции метро Беговая. • в 5 минутах ходьбы — будущая станция метро Богатырская. • 10 минут езды до станций метро Комендантский проспект и Старая Деревня. • Удобный выезд на КАД и ЗСД. • 30 минут на автомобиле до Финского залива, Курортного района и центра СанктПетербурга. • Рядом остановки общественного транспорта.







Move.ru - вся недвижимость России