

Создано: 08.12.2025 в 14:08

Обновлено: 01.02.2026 в 17:53

**Санкт-Петербург, проспект Малый
Петроградской стороны, 66/32**

24 990 000 ₽

Санкт-Петербург, проспект Малый Петроградской стороны,
66/32

Округ

[СПБ, Петроградский район](#)

Квартира

Количество комнат

3

Жилая площадь

50 м²

Площадь кухни

11 м²

Общая площадь

82 м²

Этаж

6/6

Детали объекта

Тип сделки

Продам

Раздел

[Квартиры](#)

Тип санузла

раздельный

Вид из окна

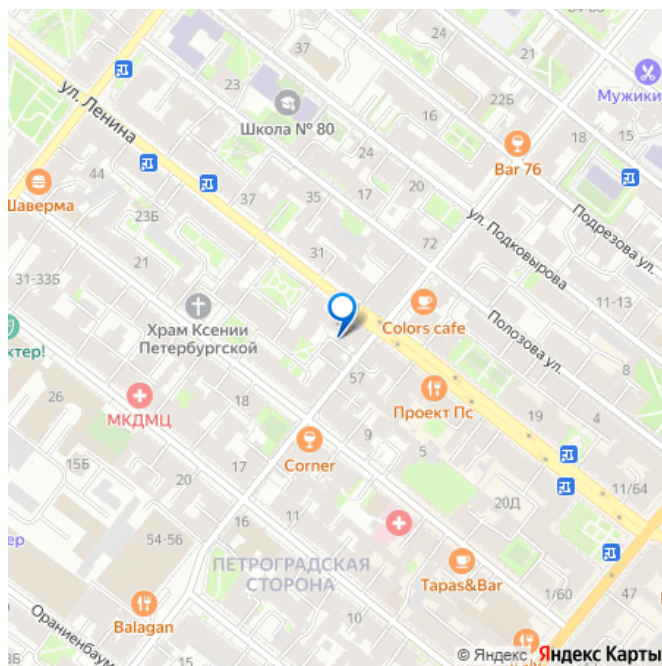
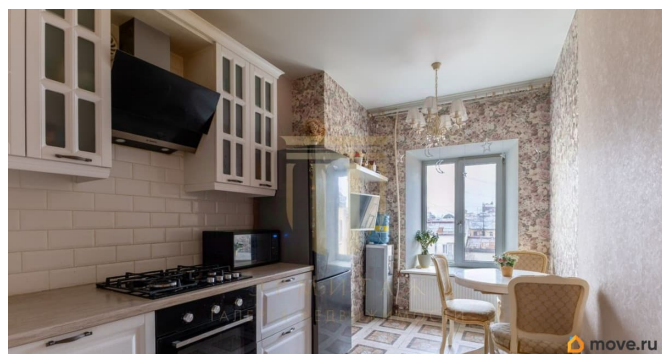
на улицу

<https://spb.move.ru/objects/9287246403>

**Вадим Брагин, Эрмитаж Галерея
Недвижимости**

79811465966

для заметок



Ремонт

косметический

Покупка в ипотеку

да

возможна ипотека, лифт

Описание

Арт. 127417805 Эксклюзивная квартира с современной планировкой в шедевре архитектуры модерна Продается просторная 3-спальная квартира площадью 82 м² на Малом проспекте П.С., 66/32. Объект предлагает уникальное сочетание исторического статуса, престижного района и продуманной планировки, которая выгодно отличается от типичных решений дореволюционных домов. Ключевая информация о квартире Адрес: Малый проспект Петроградской стороны, 66/32 Общая площадь: 82 м² Этаж: 6-й (из 6) Железобетонные перекрытия Выше этажом: Полноценный технический этаж, а не кровля Планировка: 3 изолированные спальни, отдельная кухня, санузел. Отсутствуют длинные узкие коридоры, зонирование сопоставимо с современными новостройками. Особенность: Объекте культурного наследия (памятнике архитектуры). Квартира относится к Гимназии 56 О Доме: История и Статус Вы покупаете не просто квадратные метры, а часть истории Санкт-Петербурга. Дом известен как Доходный дом И. Ф. Алюшинского, построенный в 1907-1908 годах по проекту знаменитого архитектора Александра Лишневского. Архитектурный шедевр: Здание — яркий представитель стиля модерн. Его фасад украшает уникальная лепнина: львиные головы, фигуры котов и медведей со щитами. Со

стороны Малого проспекта дом имеет характерный парадный двор-курдонёр.

Капитальный ремонт и инфраструктура: В 1986 году в доме был проведен капитальный ремонт. Здание полностью благоустроено: есть 3 лифта (реконструированы в 2016 году), центральное отопление и газоснабжение. Управляет домом профессиональная управляющая компания.

Плюсы расположения (Петроградская сторона) Расположение — одно из ключевых преимуществ этого предложения.

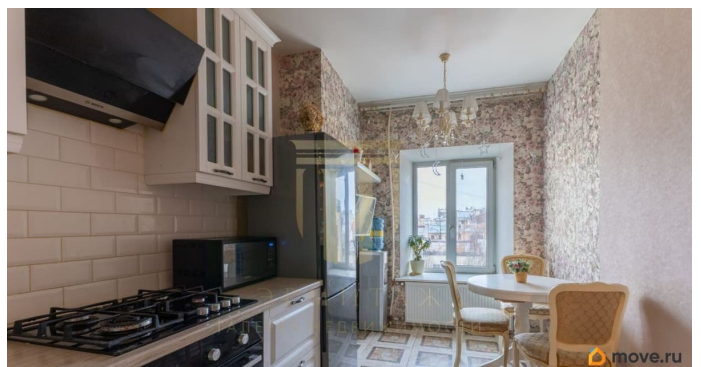
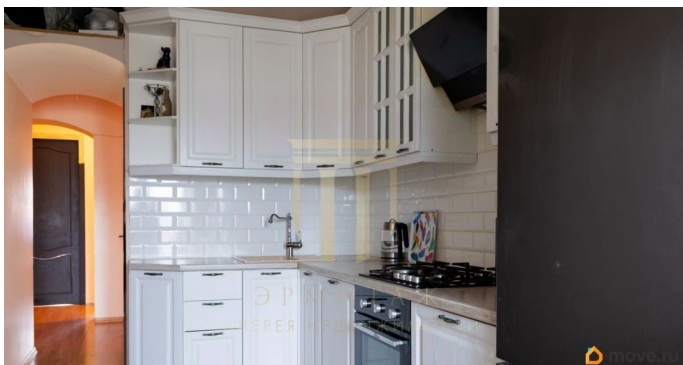
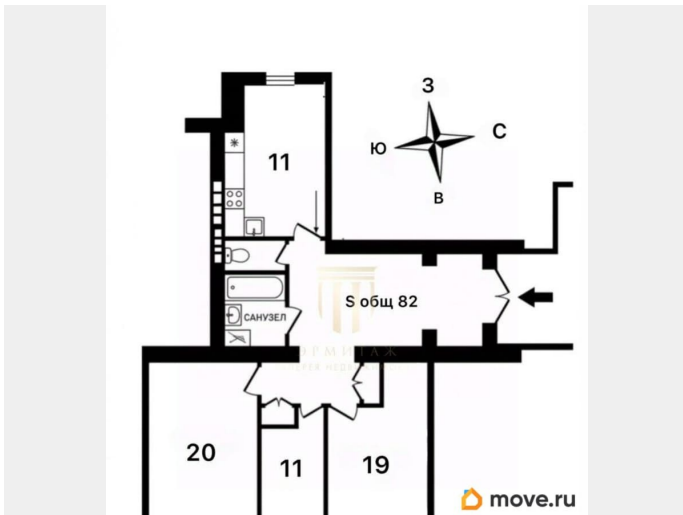
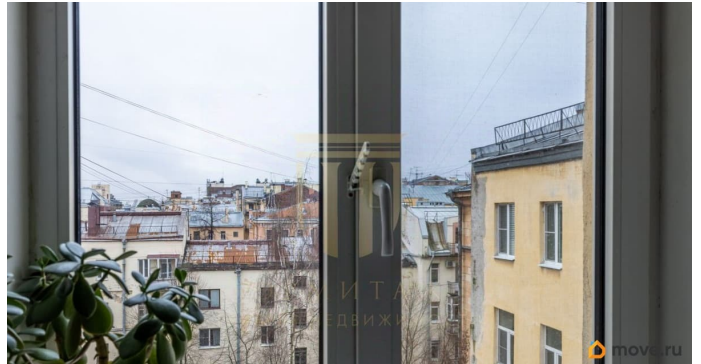
Транспортная доступность Метро: Пешая доступность (около 1012 минут) до станций «Чкаловская» и «Петроградская». Район: Исторический центр Петроградской стороны с развитой инфраструктурой, тихими улочками и оживленными проспектами.

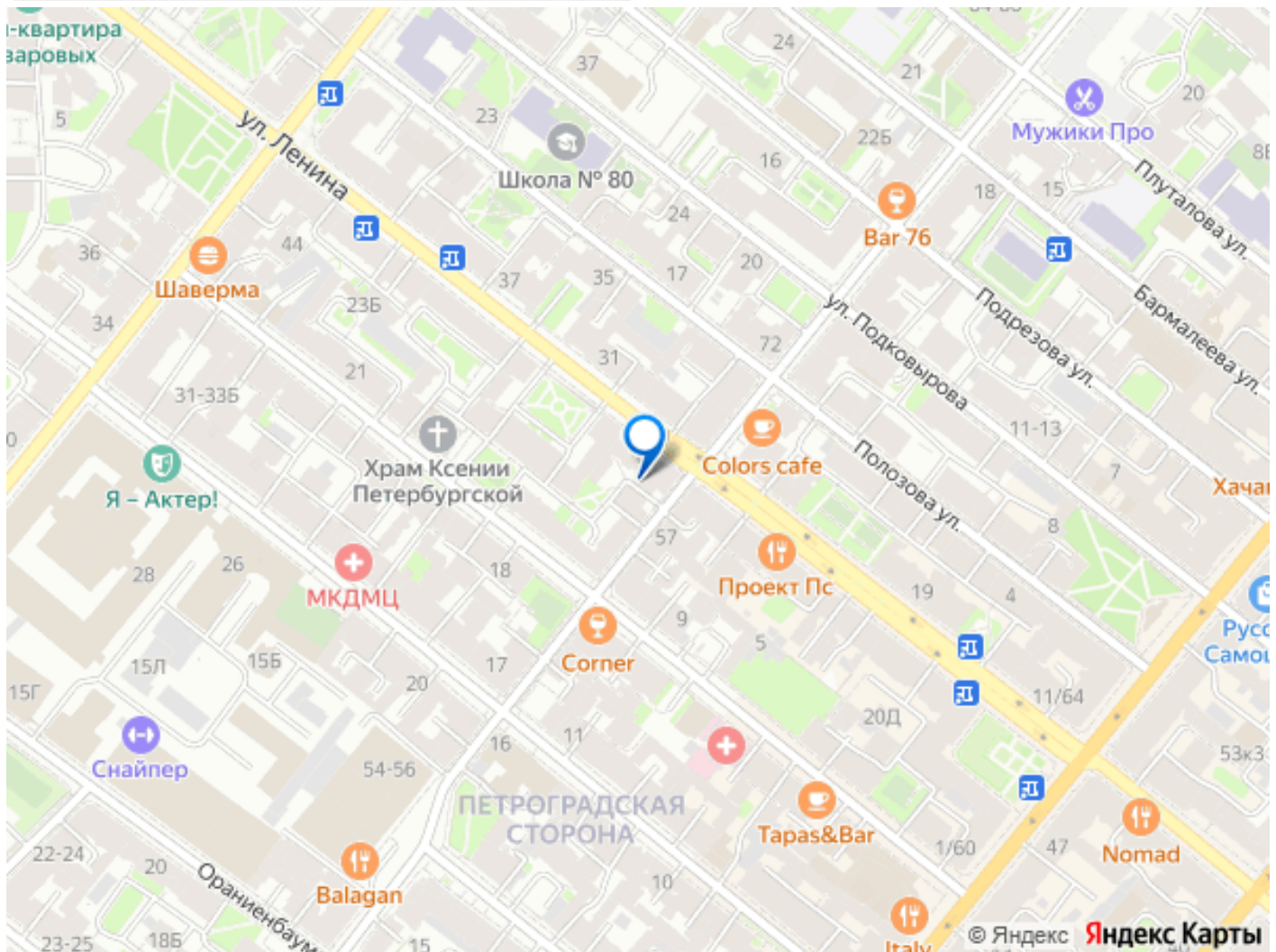
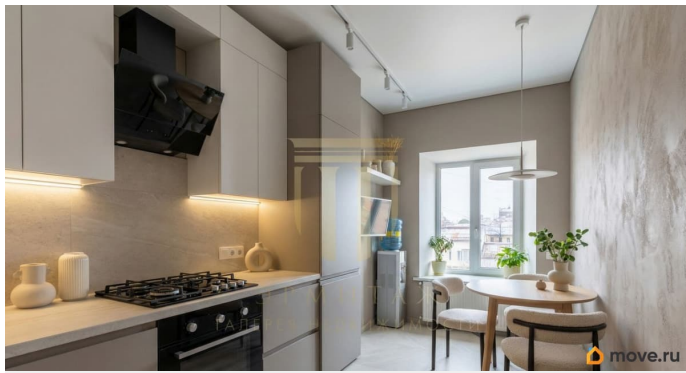
Несмотря на возраст, дом поддерживается в отличном техническом состоянии благодаря регулярным работам. Надежные конструкции: Дом построен с применением качественных материалов своего времени, оштукатурен и украшен керамической плиткой. Современные коммуникации: Проведены капитальные ремонты систем (включая крышу и отопление по плану).

Горячее водоснабжение обеспечивается газовыми колонками. Тишина и приватность: Наличие технического этажа над квартирой является большим преимуществом: это гарантирует отсутствие шума от крыши, протечек и обеспечивает дополнительную температурную буферную зону. Квартира предлагает редкую для исторического здания, но очень востребованную сегодня современную и функциональную планировку.

Пространство: Все комнаты изолированы. Просторная кухня-гостиная находится в противоположной части, что идеально для приема гостей и семейного

времяпрепровождения. Свет: Благодаря удачному расположению и отсутствию «глухих» зон, квартира хорошо освещена естественным светом. Потенциал: Квартира представляет собой чистый холст для воплощения любых дизайнерских иде





Move.ru - вся недвижимость России