

**Санкт-Петербург, улица Лидии Зверевой,
5к1**

20 000 000 ₽

Санкт-Петербург, улица Лидии Зверевой, 5к1

Округ

[СПБ, Приморский район](#)

Квартира

Количество комнат

3

Жилая площадь

48.4 м²

Площадь кухни

13.8 м²

Общая площадь

82 м²

Этаж

25/25

Детали объекта

Тип сделки

Продам

Раздел

[Квартиры](#)

Тип балкона

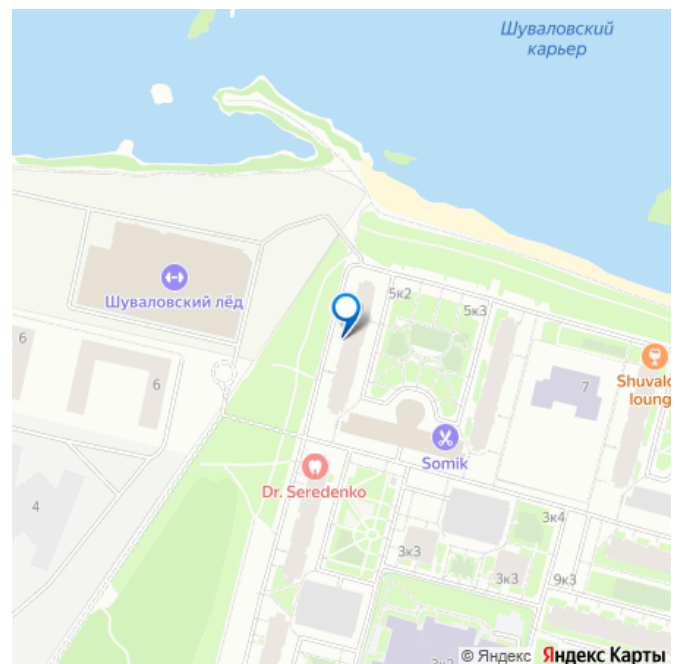
2 балкона

Вид из окна

на улицу

Квартира в новостройке

для заметок



да

Год сдачи

4 квартал 2020 г.

Покупка в ипотеку

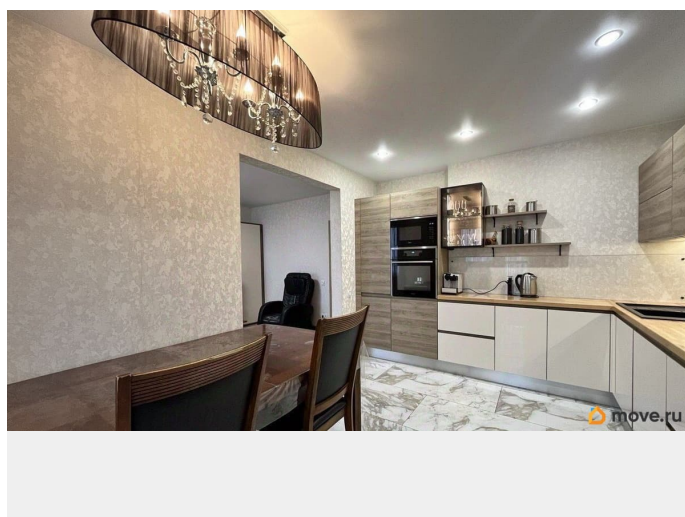
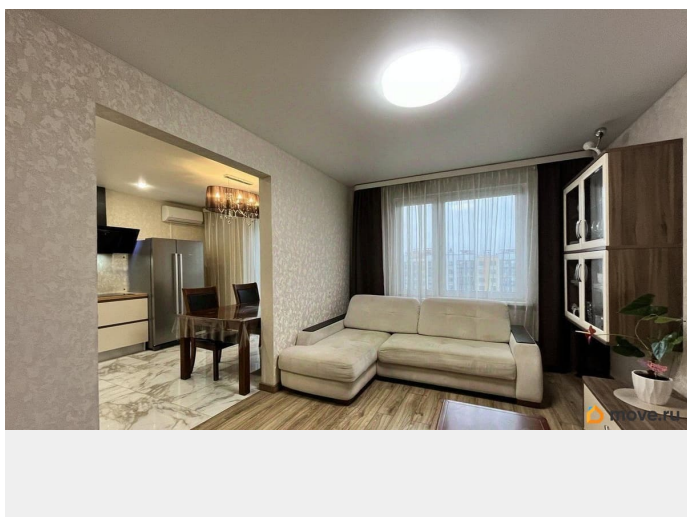
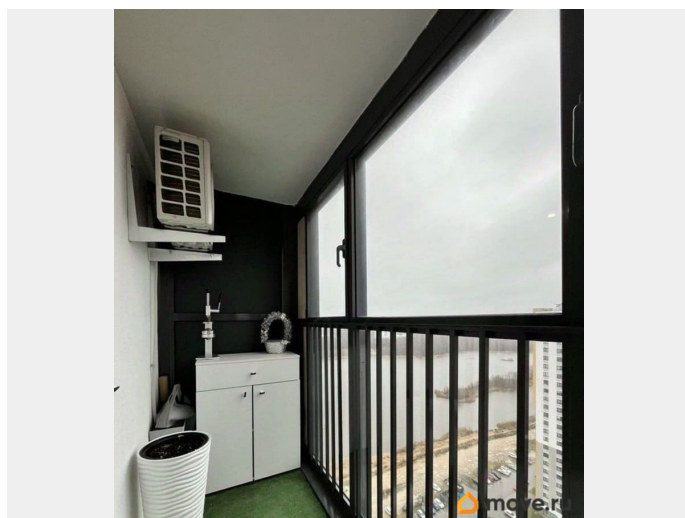
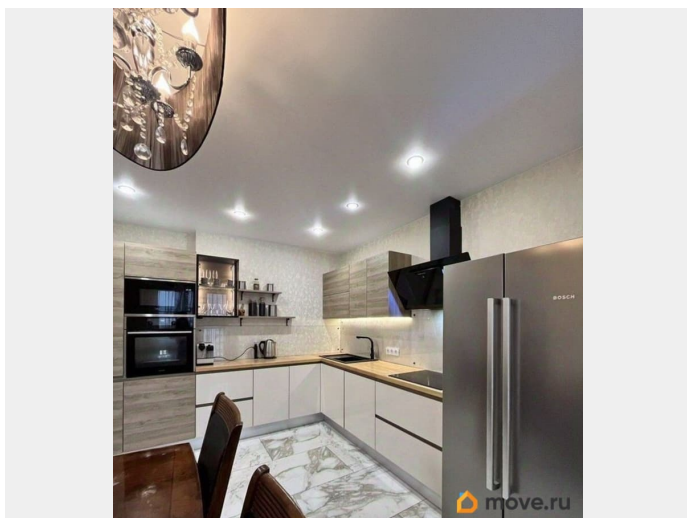
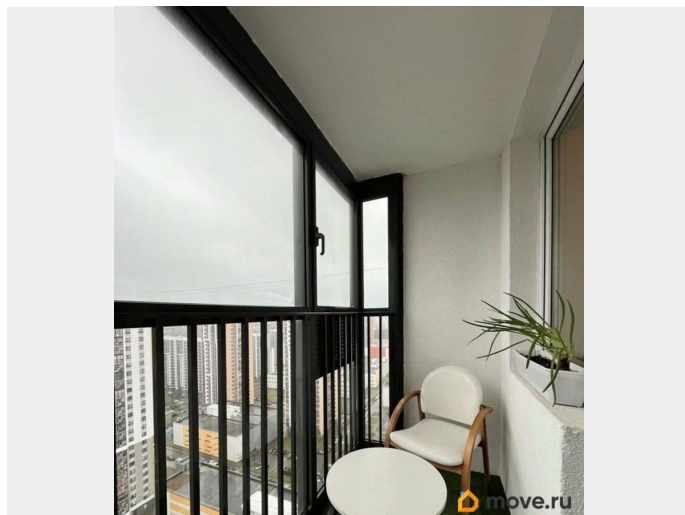
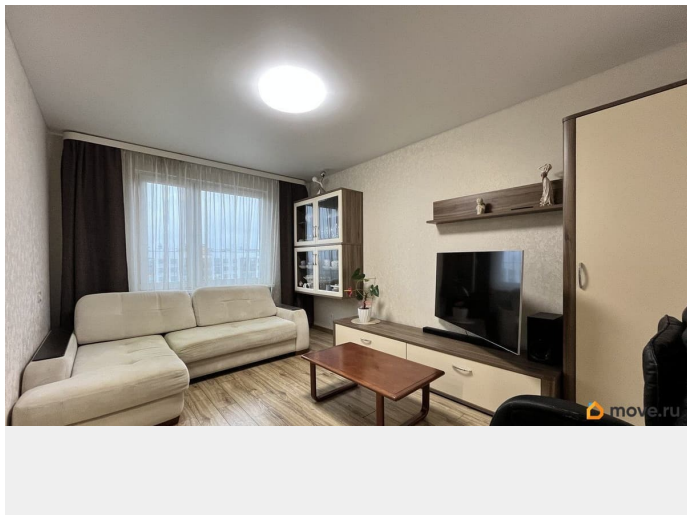
да

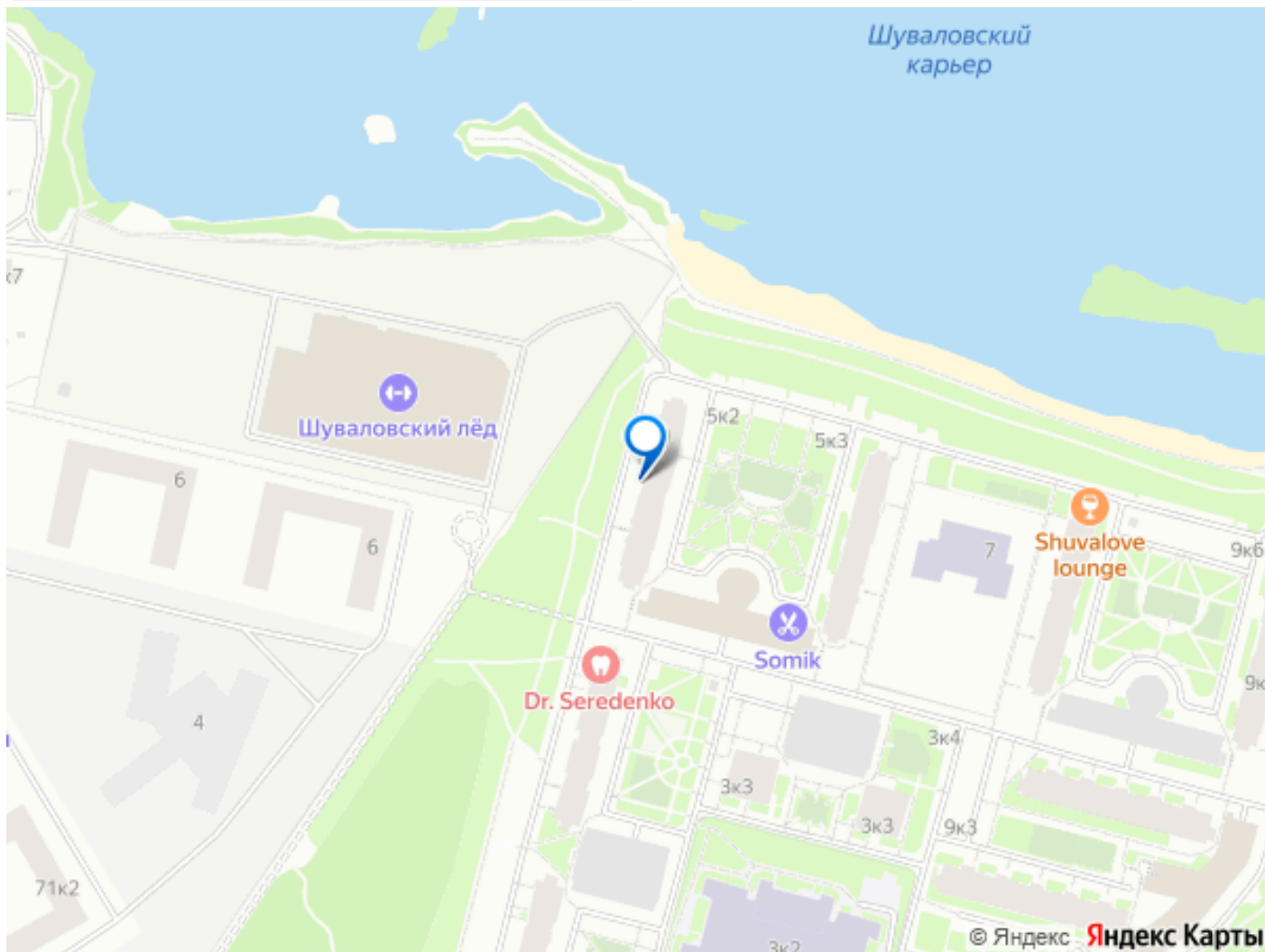
возможна ипотека, лифт, парковка

Описание

Трёхкомнатная квартира на 25-м этаже с панорамным видом, в котором хочется остаться. 25-й этаж из 25 — никаких соседей сверху, максимум тишины и воздуха. За окнами не городская суета, а вода, простор и горизонт: река Каменка, Шуваловский карьер, отражения солнца и ощущение высоты, которое не надо делить ни с кем. Окна выходят на две стороны. Утром — мягкий свет и спокойный вид на воду. Вечером — тёплый закат и уютный двор. Свет в квартире меняется в течение дня, и это действительно чувствуется, а не просто красиво звучит. Площадь 82,2 м² без учета балконов. Три изолированные комнаты — удобный формат для семьи, работы из дома и личного пространства без компромиссов. Планировка логичная и комфортная. Дизайнерский ремонт. Качественные материалы, продуманные решения, спокойная эстетика без лишнего шума. Вся мебель и техника остаются — формат заехали и живёте, без ремонтов, ожиданий и лишних расходов. Коротко о главном: 25 этаж из 25 Панорамный вид на воду Окна на две стороны Общая площадь — 82,2 м² Изолированные комнаты Готовая квартира с мебелью и техникой Локация у реки и парковых зон Развитая инфраструктура Приморского района Сохраняйте в избранное,

записывайтесь на просмотр.





Move.ru - вся недвижимость России