

🕒 Создано: 10.09.2025 в 22:01

🔄 Обновлено: 08.04.2026 в 11:14

Санкт-Петербург, Наличная улица, 22

17 290 000 ₽

Санкт-Петербург, Наличная улица, 22

Округ

[СПБ, Василеостровский район](#)

Улица

[улица Наличная](#)

Квартира

Количество комнат

3

Жилая площадь

56.2 м²

Площадь кухни

8.8 м²

Общая площадь

82 м²

Этаж

4/5

Детали объекта

Тип сделки

Продам

Раздел

[Квартиры](#)

Тип балкона

балкон

Тип санузла

раздельный

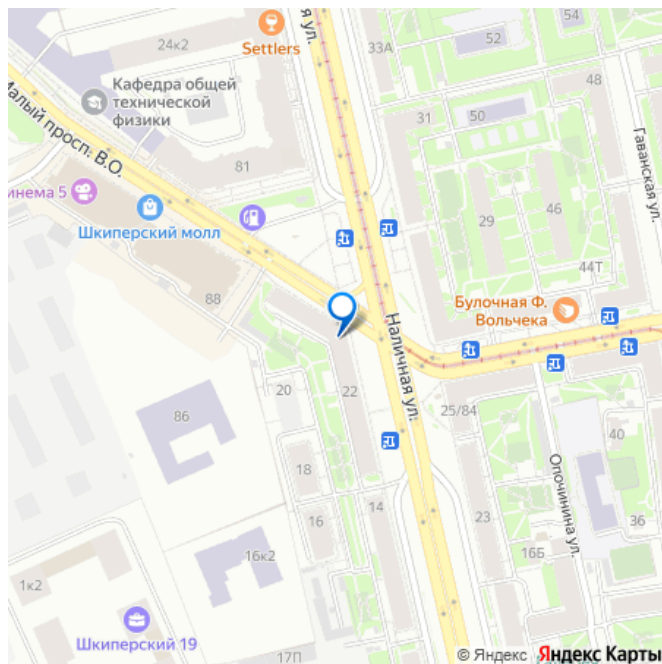
<https://spb.move.ru/objects/9293438119>

Ксения Шахнарова, Школа

Недвижимости

79817668517

для заметок



Вид из окна

на улицу

Ремонт

косметический

Покупка в ипотеку

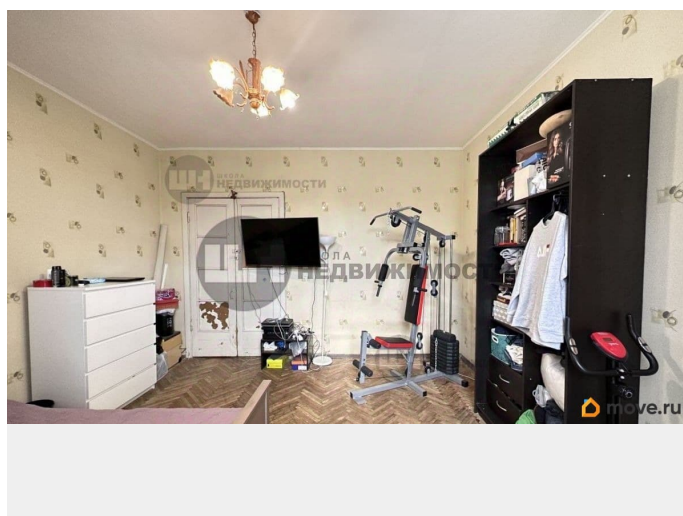
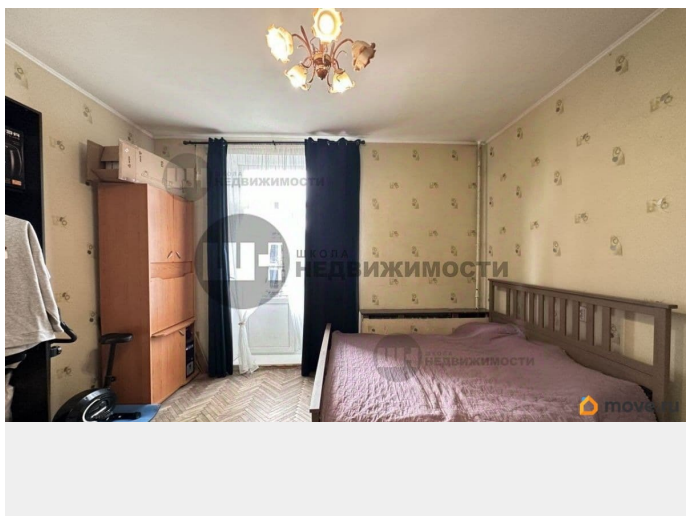
да

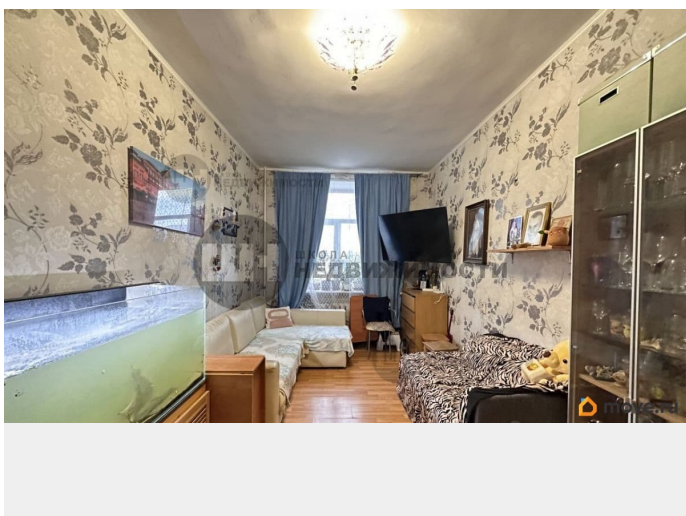
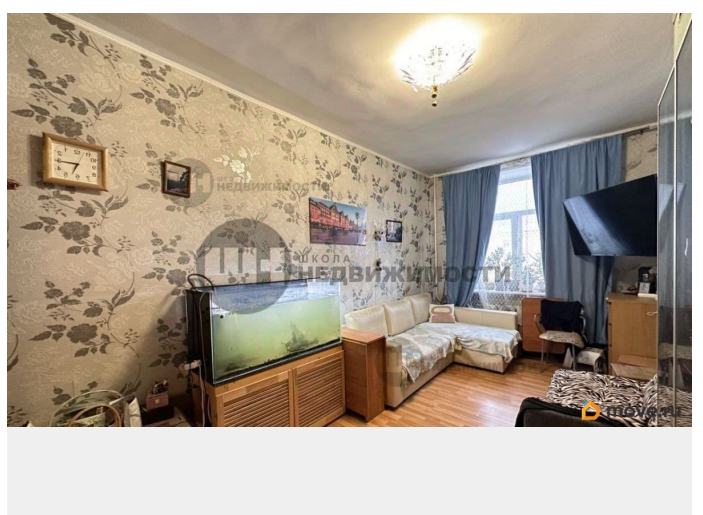
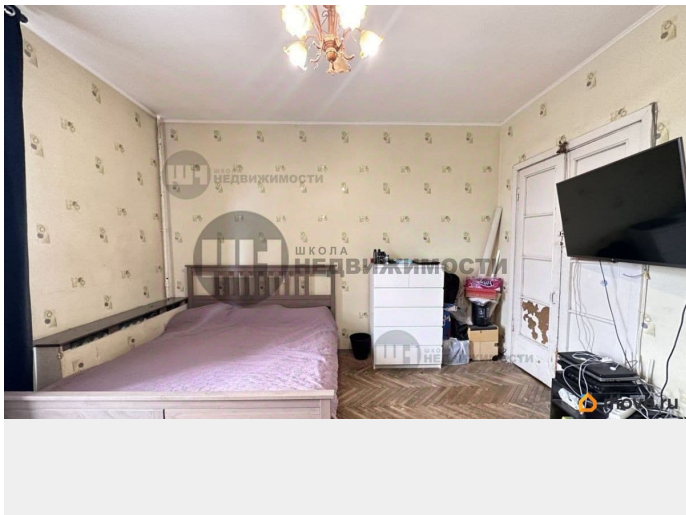
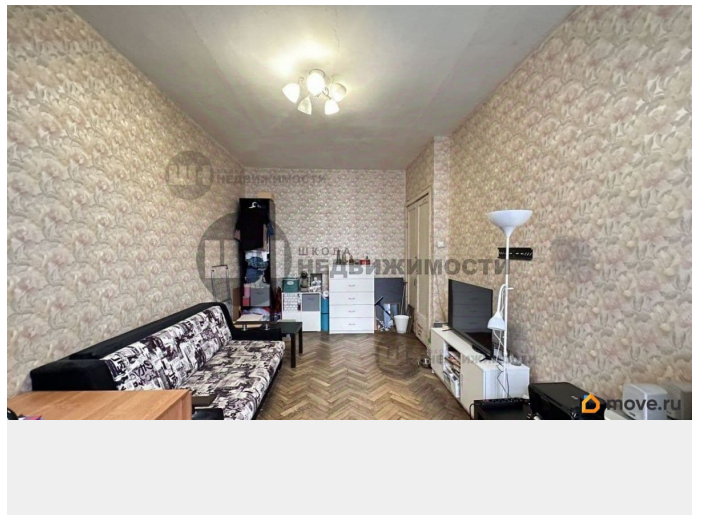
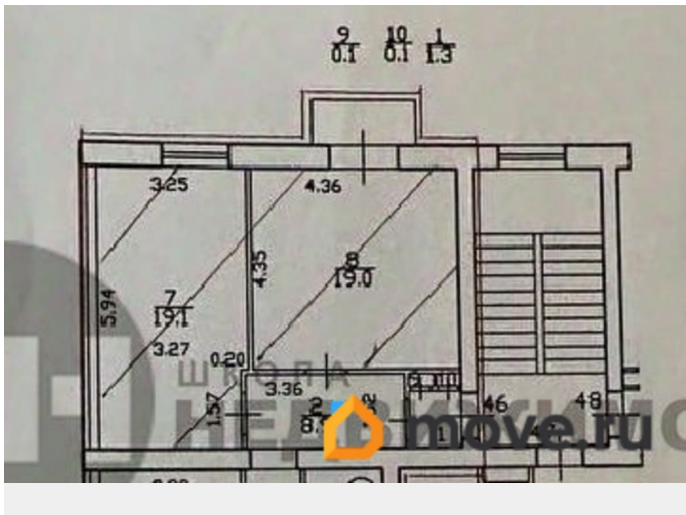
возможна ипотека, лифт, парковка

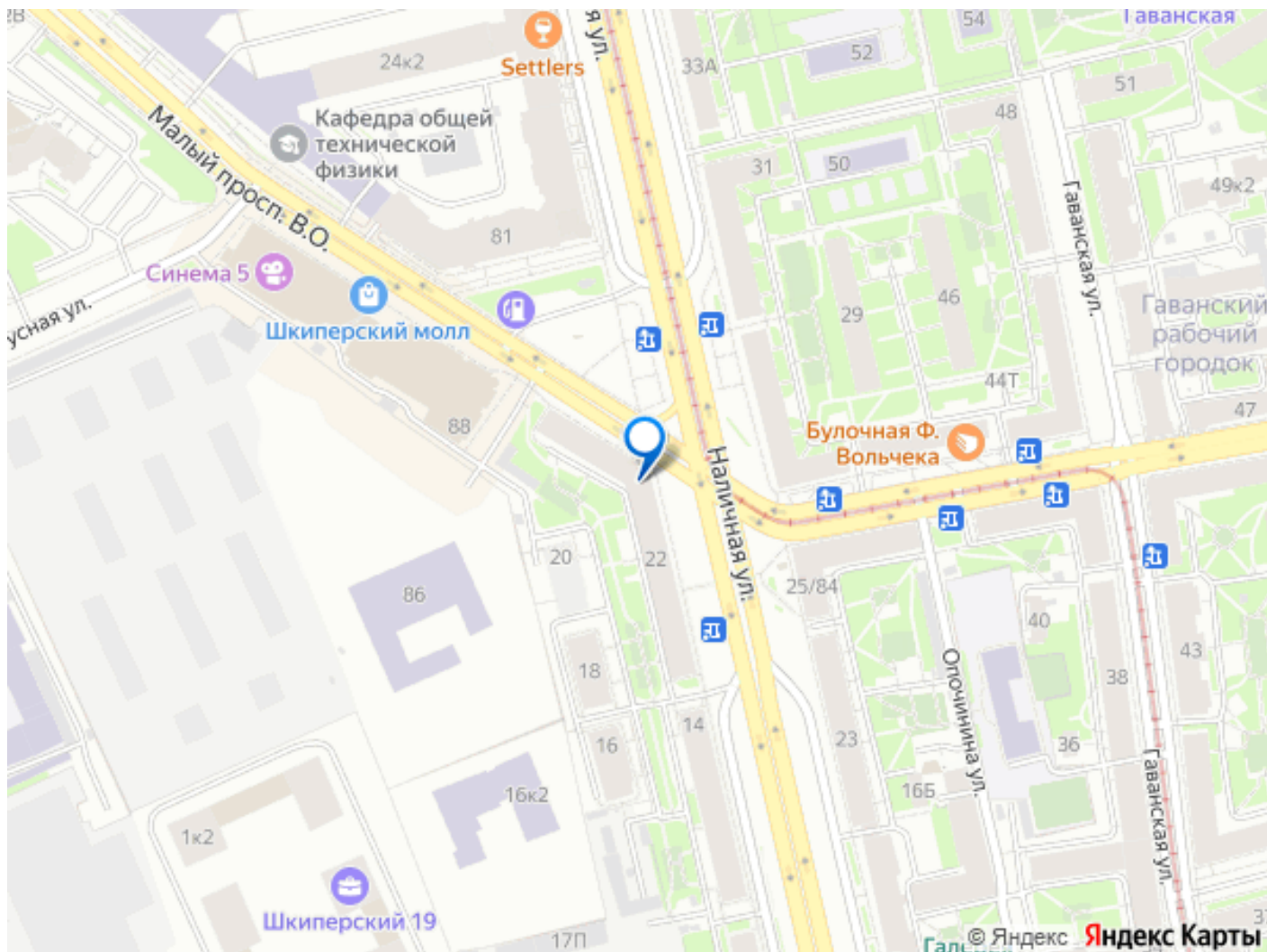
Описание

Классическая сталинка в одном из лучших районов Санкт-Петербурга — Всего 15 минут пешком от метро «Приморское», и 10 минут езды от метро «Горный университет». Квартира расположена на комфортном четвертом этаже пятиэтажного дома, с окнами, выходящими на разные стороны света — благодаря большим окнам помещение наполнено солнечным светом в любое время дня. Функциональная планировка площадью 79,5 м² включает три отдельные спальни (19,1 + 19,0 + 18,1 м²), просторная кухня, площадью 8,8 кв.м., отдельный санузел. Высота потолков — 3 метра, дает ощущение простора. Квартира требует ремонта, но фундаментальные позиции: планировка, местоположение, инфраструктура окружения - идеальны, в умелых руках она засияет как бриллиант. Преимущества расположения: • Образование высокого уровня: Рядом гимназия 642 «Земля и Вселенная», школа 4 «Кусто» с уклоном на французский язык, а также Санкт-Петербургский государственный академический художественный лицей им. Б.В. Иогансона при Российской академии искусств — отличный выбор для развития детей. Санкт-Петербургский горный университет, факультет фундаментальных и

гуманитарных дисциплин. Невский институт дизайна. • Зеленые зоны и парки: Опочининский сад, Шкиперский сад, сквер-лесопарк и парк культуры и отдыха — прекрасные места для прогулок и активного отдыха на свежем воздухе. • Культурные и спортивные объекты: Севкабель Порт и культурный центр — площадки для интересного досуга и мероприятий. Спортивный комплекс ВМФ и центр физической культуры, спорта и здоровья Василеостровского района предлагают разнообразные секции и клубы для занятий спортом. • Развитая инфраструктура: Рядом множество ресторанов и кафе, где можно приятно провести время с семьей и друзьями. Ваш лучший выбор: • Идеально подходит для семьи, которая ценит комфорт, качество и удобство городской жизни. • Удобная транспортная доступность и богатая социальная инфраструктура делают жизнь здесь комфортной и насыщенной. Это ваша возможность стать владельцем настоящей питерской квартиры в престижном районе города! Торг при осмотре. Ждем на просмотр. Номер объекта: #1/538739/24116







Move.ru - вся недвижимость России