



с отделкой

Квартира в новостройке

да

Год сдачи

1 квартал 2028 г.

Покупка в ипотеку

да

возможна ипотека, лифт

## Описание

Продается уютная, семейная 3-комнатная квартира от застройщика в жилом комплексе «Setl Ривьера» в активно развивающемся Невском районе. До метро можно добраться на транспорте всего за 10 минут. Мастер-спальня с собственной ванной комнатой.

Самое приватное пространство в вашей квартире. Сауна в ванной комнате.

Расслабьтесь и восстановите силы, как в СПА-салоне. Уникальная, функциональная европланировка, большая кухня-гостиная 18.12 м?, просторная прихожая 11.65 м?.

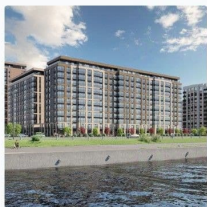
Общая площадь квартиры - 83.11 м?, жилая 39.12 м?, высота потолка 2.77 м. Квартира продается с отделкой «Норд Лайн серый плюс». Что особенного в ЖК «Setl Ривьера»? •

Первая береговая линия Невы. 5 км до центра Петербурга • «Активити парк» - пространство для занятий спортом и отдыха. «Ривьера парк» с променадом и панорамной ротондой

• Масштабные дворы 10 000 кв.м. с авторским ландшафтным дизайном •

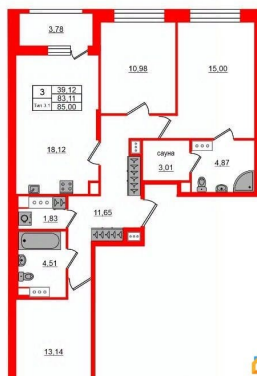
Двухуровневые единые входные группы •

Видовые квартиры с террасами, каминами и саунами

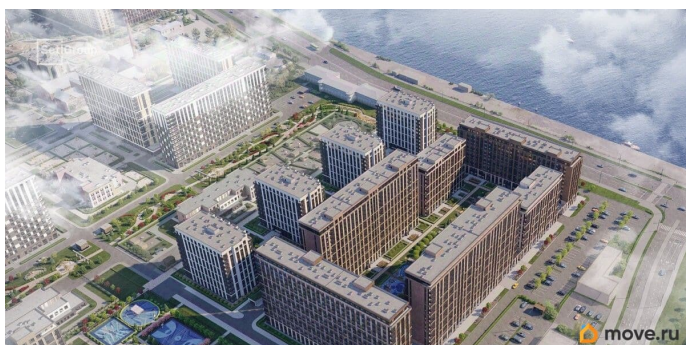


**4е-комнатная, 83.11м²**

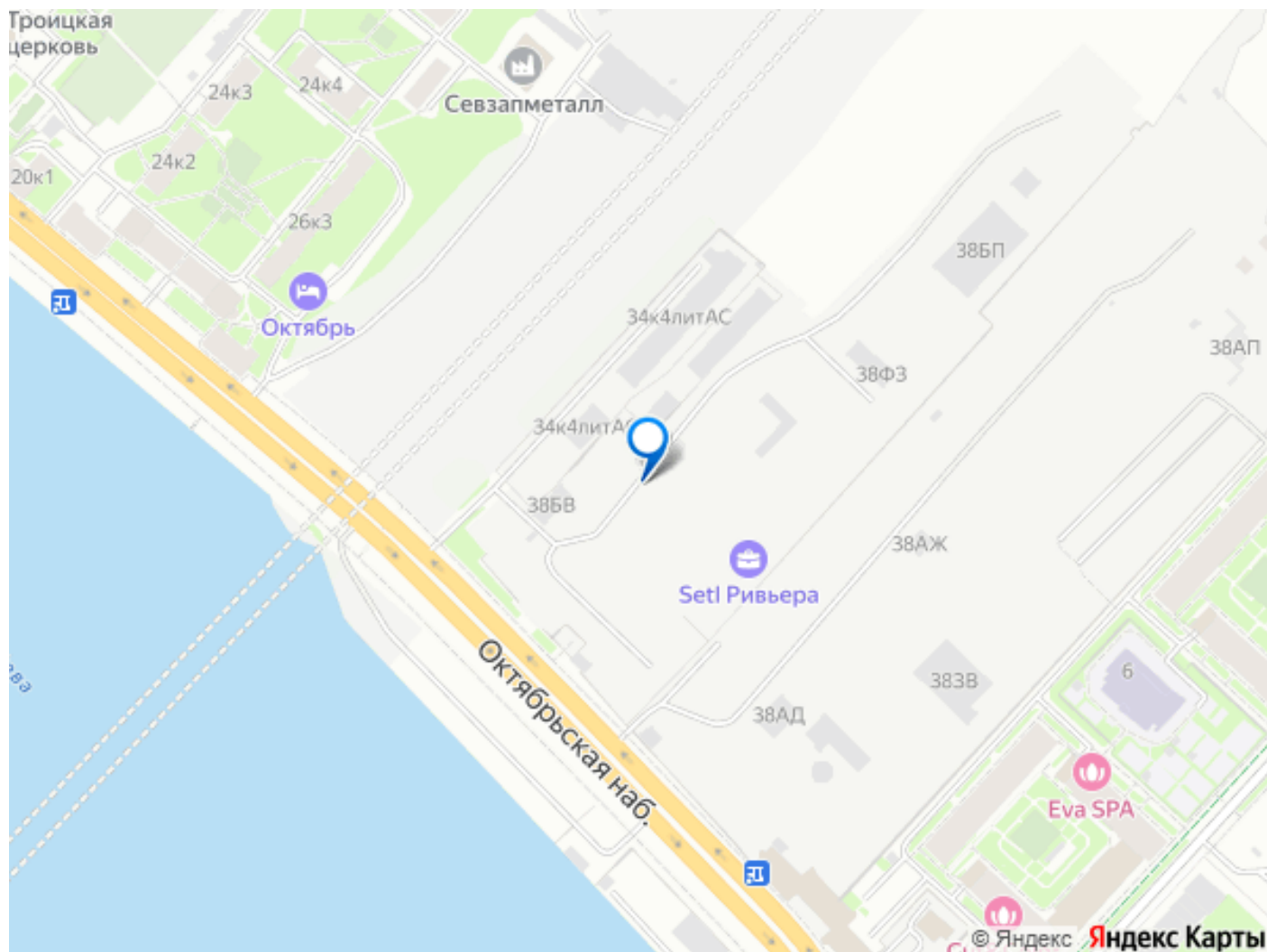
Кол-во комнат **3**  
Этаж **4 из 17**  
Общая площадь **83.11м²**  
Жилая площадь **39.12м²**



**move.ru**







Move.ru - вся недвижимость России