

Создано: 02.12.2025 в 20:44

Обновлено: 04.12.2025 в 01:28

**Санкт-Петербург, Октябрьская
набережная, Корпус 1.1**

25 250 244 ₽

Санкт-Петербург, Октябрьская набережная, Корпус 1.1

Округ

[СПб, Невский район](#)

Квартира

Количество комнат

3

Высота потолков

2.77 м

Жилая площадь

43.9 м²

Площадь кухни

17.5 м²

Общая площадь

83.15 м²

Этаж

11/17

Детали объекта

Тип сделки

Продам

Раздел

[Квартиры](#)

Тип балкона


2 лоджии

Ремонт

<https://spb.move.ru/objects/9287083039>

**Петербургская Недвижимость,
Петербургская Недвижимость
79675650457**

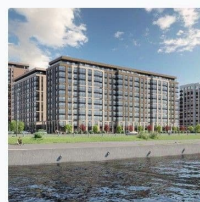
для заметок

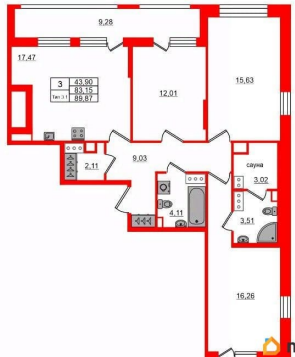

**Петербургская
Недвижимость**

Уникальные преимущества

Квартира с мастер-спальней


Квартира с сауной

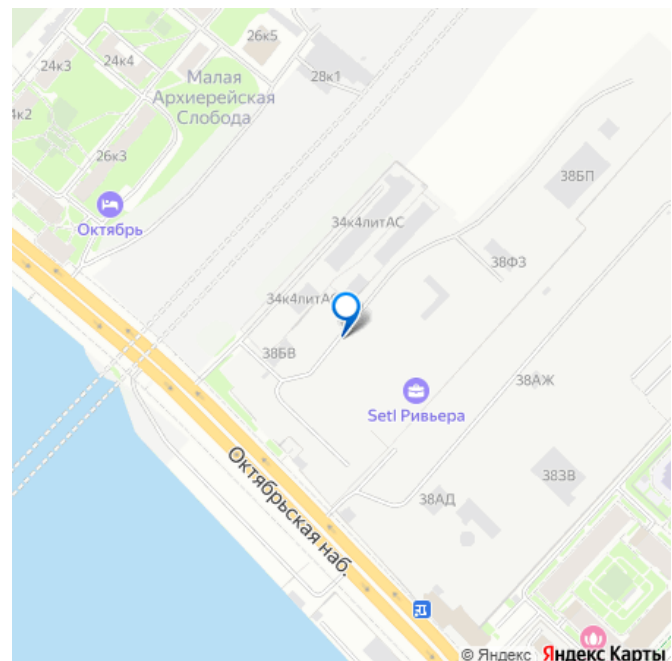




4е-комнатная, 83.15м²

Кол-во комнат	3
Этаж	11 из 17
Общая площадь	83.15м ²
Жилая площадь	43.9м ²





с отделкой

Квартира в новостройке

да

Год сдачи

1 квартал 2028 г.

Покупка в ипотеку

да

возможна ипотека, лифт

Описание

Продается уютная, семейная 3-комнатная квартира от застройщика в жилом комплексе «Setl Ривьера» в активно развивающемся Невском районе. До метро можно добраться на транспорте всего за 10 минут. Мастер-спальня с собственной ванной комнатой.

Самое приватное пространство в вашей квартире. Сауна в ванной комнате.

Расслабьтесь и восстановите силы, как в СПА-салоне. Уникальная, функциональная европланировка, большая кухня-гостиная 17.47 м², вместительная прихожая 9.03 м².

Общая площадь квартиры - 83.15 м², жилая

43.9 м², высота потолка 2.77 м. Квартира

продается с отделкой «NORD LINE WHITE BK

NEW». Что особенного в ЖК «Setl Ривьера»? •

Первая береговая линия Невы. 5 км до центра

Петербурга • «Активити парк» - пространство

для занятий спортом и отдыха. «Ривьера парк» с променадом и панорамной ротондой

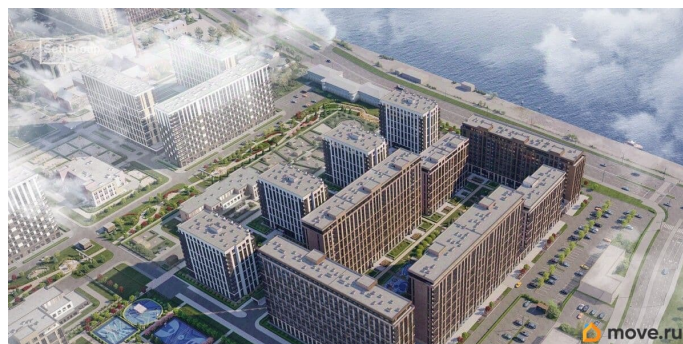
• Масштабные дворы 10 000 кв.м. с

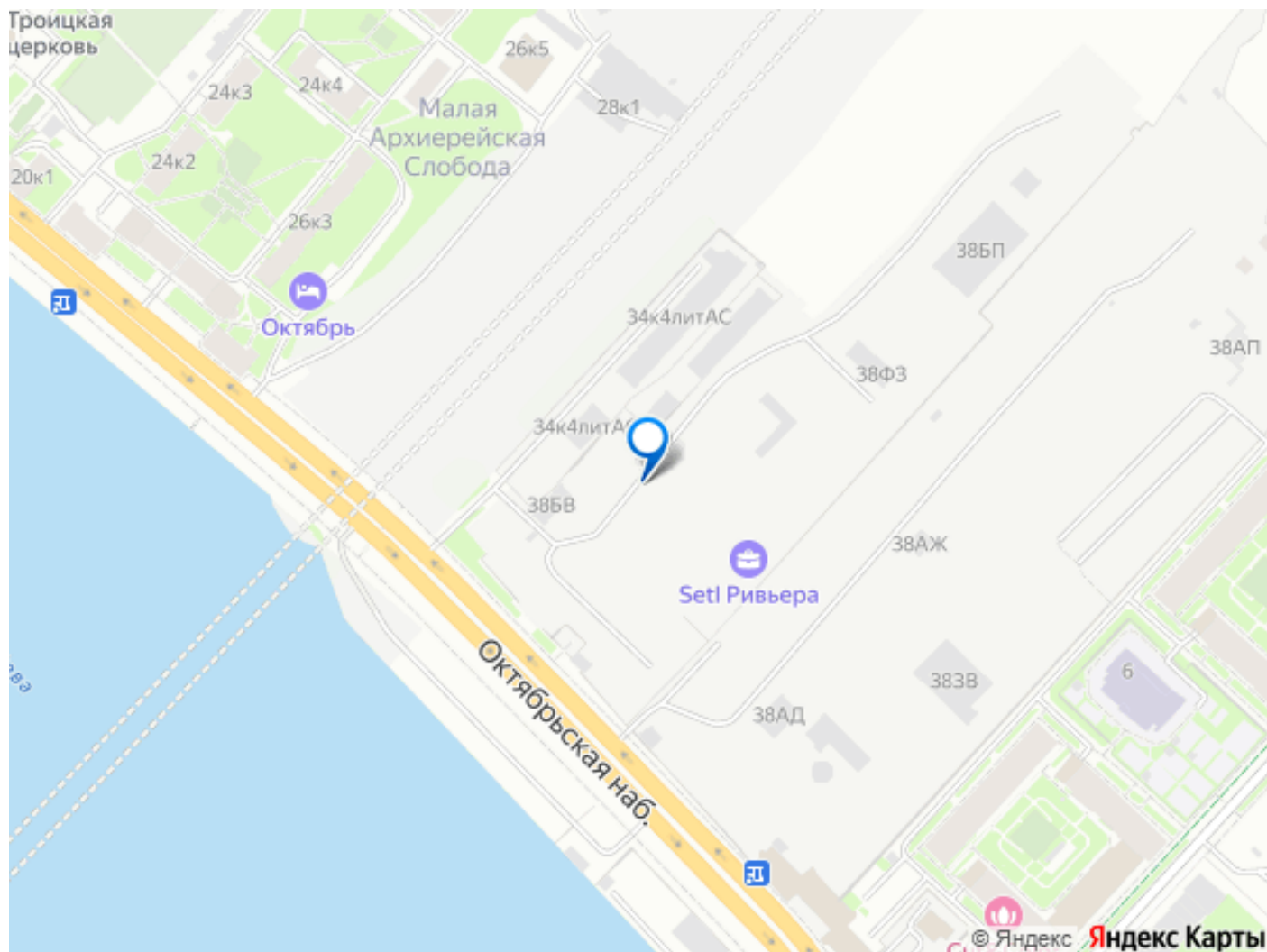
авторским ландшафтным дизайном •

Двухуровневые единые входные группы •

Видовые квартиры с террасами, каминами и

саунами





Move.ru - вся недвижимость России