

🕒 Создано: 10.01.2025 в 20:53

Обновлено: 28.12.2025 в 15:59

**Санкт-Петербург, Приозерское шоссе,  
18к3**

**12 299 000 ₽**

Санкт-Петербург, Приозерское шоссе, 18к3

Округ

[СПБ, Выборгский район](#)

## Квартира

Количество комнат

3

Высота потолков

2.65 м

Жилая площадь

47.9 м<sup>2</sup>

Площадь кухни

16.1 м<sup>2</sup>

Общая площадь

83.2 м<sup>2</sup>

Этаж

6/10

## Детали объекта

Тип сделки

Продам

Раздел

[Квартиры](#)

Тип балкона

балкон

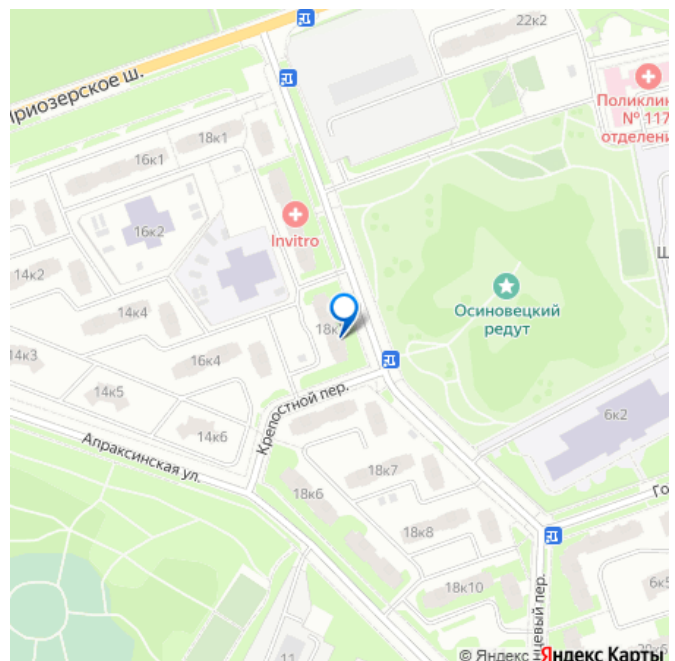
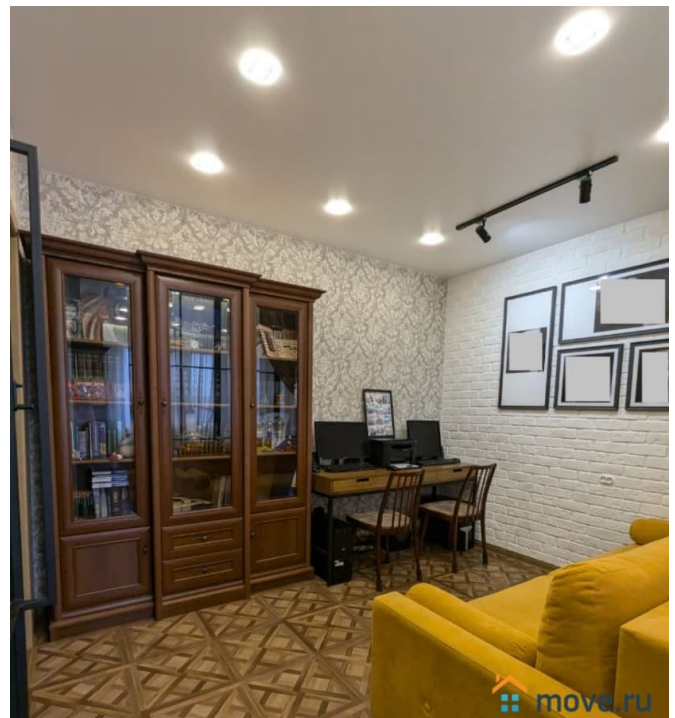
Тип санузла

<https://spb.move.ru/objects/9269620538>

**Собственник**

**79819552172,7981921  
7070**

для заметок



раздельный

Вид из окна

во двор

Ремонт

косметический

Покупка в ипотеку

да

возможна ипотека, лифт

## Описание

Предлагается к продаже уютная 3-х комнатная квартира с просторной кухней-гостиной. Квартира светлая, двусторонняя, большая часть окон (2 комнаты и кухня с балконом) выходят на запад, поэтому в квартире много солнца и света, одна комната выходит на восток. На балконе теплый пол, освещение, розетки. Большая комната разделена на кабинет и спальню по индивидуальному проекту стеклянной прозрачной перегородкой с дверью. Также есть ещё 2 просторные спальни. Входная дверь новая, с хорошей шумоизоляцией и надежными замками. В квартире остаются: встроенная кухня (с доводчиками) с хорошей бытовой техникой, вместительный шкаф-купе в коридоре, другое по договоренности. Одно из самых лучших расположений домов в микрорайоне и состояние фасада дома!!! В пяти минут ходьбы вся социальная инфраструктура: детский сад, школа, МФЦ, взрослая и детская поликлиники, женская консультация, детский досуговый центр, продовольственные магазины, аптеки, автобусная остановка. Кроме того, вокруг много новых детских и спортивных площадок, прогулочных зон. В историческом парке, поблизости, есть несколько озер

пригодных для купания. Вид из окон прекрасный, нет эффекта «окна в окна». Соседи благополучные. В доме всего 2 парадных, небольшая этажность, поэтому мест для парковки всегда хватает. На лестничной клетке есть кладовка, разделенная на 4 квартиры, в которой храним сменную резину, велосипед и пр. До ближайшей станции метро (метро Проспект Просвещения) ехать 20 мин. на общественном транспорте.

