

Создано: 26.11.2025 в 17:23

Обновлено: 15.02.2026 в 10:32

Санкт-Петербург, Южное шоссе, 47к3

25 490 000 ₽

Санкт-Петербург, Южное шоссе, 47к3

Округ

[СПБ, Фрунзенский район](#)

Квартира

Количество комнат

3

Высота потолков

2.75 м

Жилая площадь

51.4 м²

Площадь кухни

12.5 м²

Общая площадь

83.2 м²

Этаж

8/23

Детали объекта

Тип сделки

Продам

Раздел

[Квартиры](#)

Тип балкона

балкон

Тип санузла

два

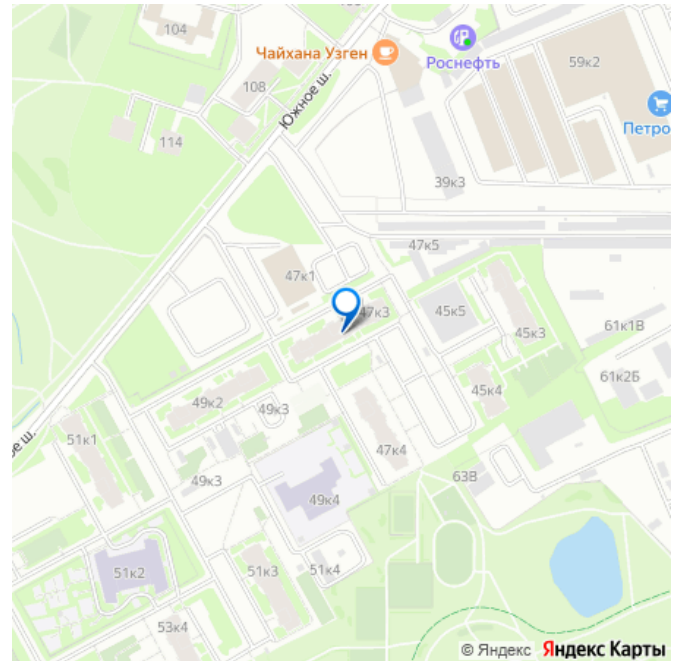
<https://spb.move.ru/objects/9286906050>

Карина Наумова, Петербургская

Недвижимость

79817960848

для заметок



Вид из окна

на улицу

Ремонт

дизайнерский

Квартира в новостройке

да

Год сдачи

4 квартал 2017 г.

Покупка в ипотеку

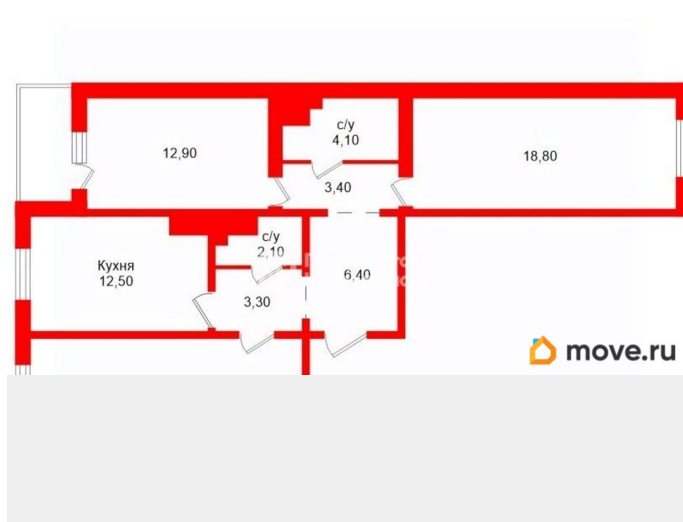
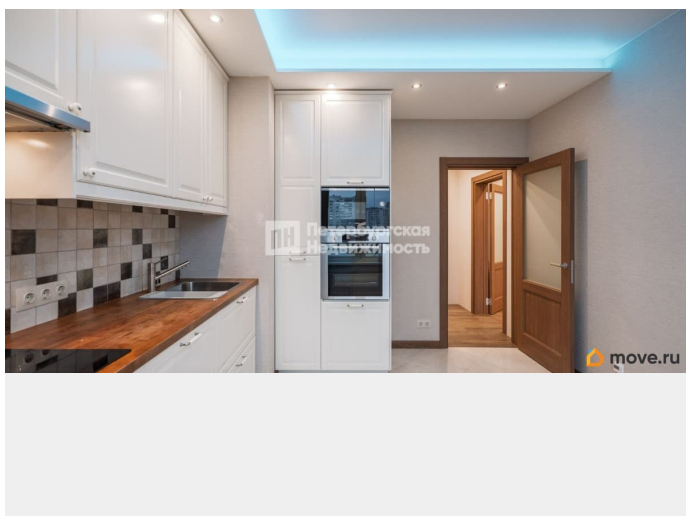
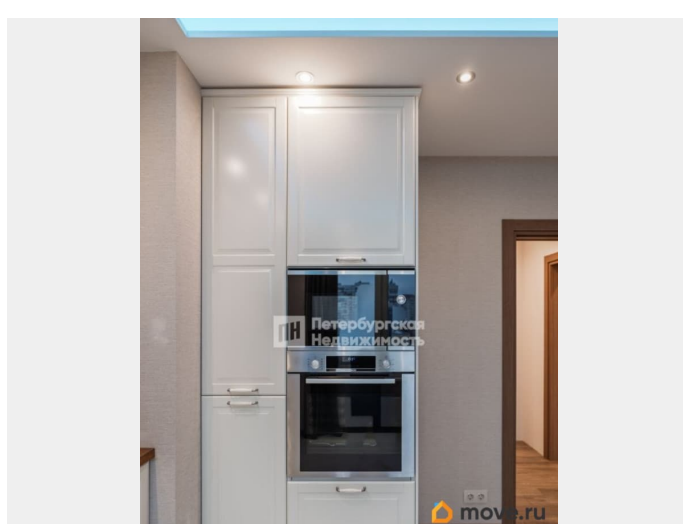
да

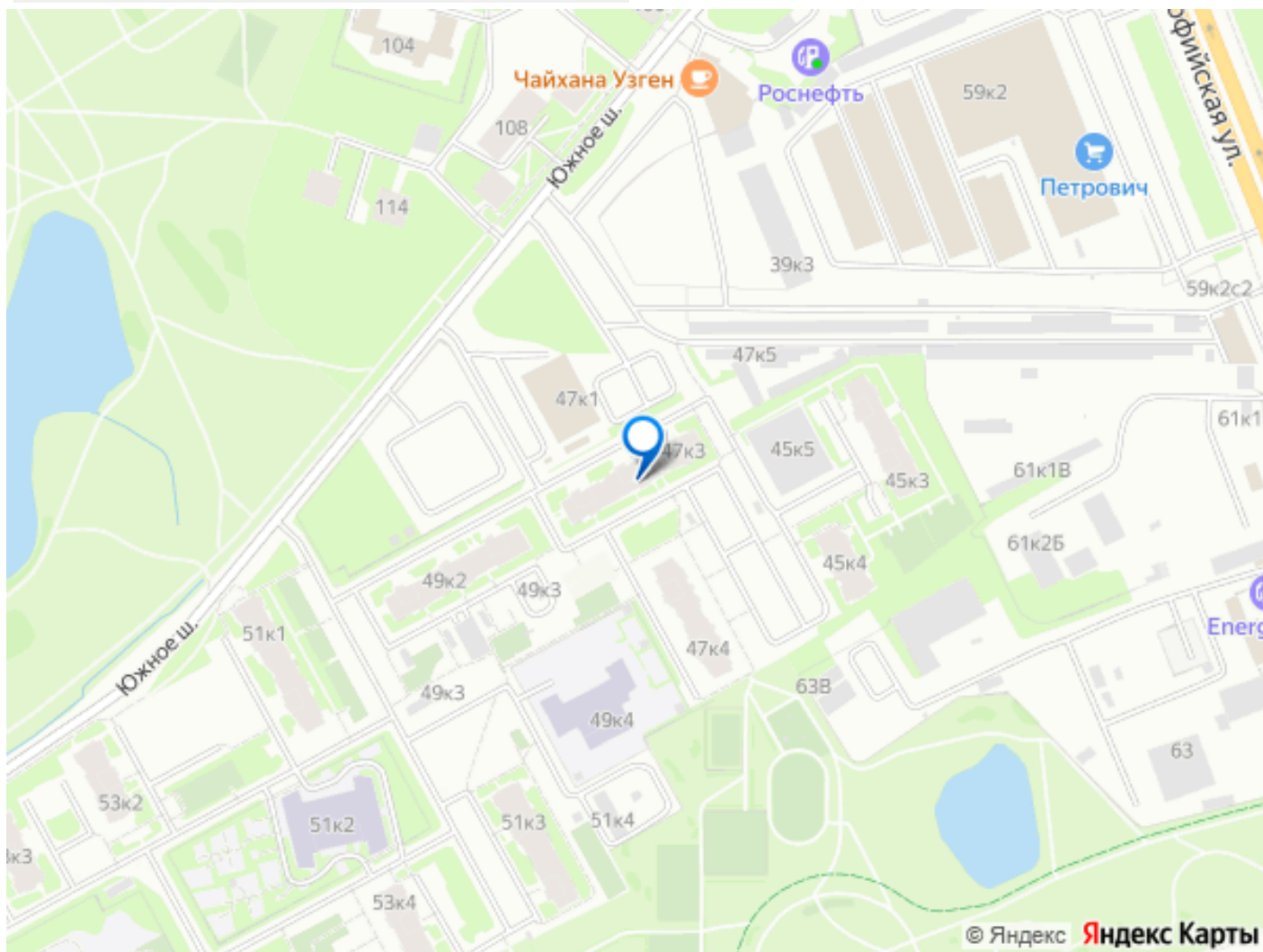
возможна ипотека, лифт, парковка

Описание

Номер объявления: 20623 - назовите его оператору. Предлагается к покупке просторная 3-х комнатная квартира, в новом ЖК «София», застройщик ЛСР. Комплекс находится рядом с 2-мя парками с прудами, что обеспечивает возможность для прогулок и отдыха. Хорошее качество воздуха, благодаря обилию зеленых зон. Шаговая доступность метро «Пр. Славы». На территории ЖК, свои детские сады и школа. Инфраструктура развита, в пешей доступности ТРК «Южный полис», сетевые магазины, кафе, рестораны, банки, так же «Лента», «Карусель», «Максидом». В ЖК нет студий. Квартира расположена на 8-м этаже, на площадке 5 квартир. Квартира 2-х сторонняя, с прекрасным видом. Два санузла. Сделан современный ремонт. Используются высококачественные материалы. Полы выведены в уровень, выравнены стены и потолки. Потолки многоуровневые, с разным сценарием освещения. Просторный балкон, где пол с подогревом и полным панорамным остеклением. Прямая продажа, без

обременений. Один взрослый собственник, полная стоимость в договоре купли-продажи, маткапитал не использовался. Документы проверены и готовы. Быстрый выход на сделку. Не упустите возможность стать обладателем этой квартиры. Дополнительно можно приобрести подземный паркинг.





Move.ru - вся недвижимость России