

🕒 Создано: 14.04.2026 в 11:40

🔄 Обновлено: 14.04.2026 в 11:42

Агент

**79819213231**

**Санкт-Петербург, 26-я Васильевского острова линия, 7**

**37 500 000 ₹**

Санкт-Петербург, 26-я Васильевского острова линия, 7

Округ

[СПБ, Василеостровский район](#)

### Квартира

Количество комнат

3

Высота потолков

2.8 м

Площадь кухни

26.6 м<sup>2</sup>

Общая площадь

83.2 м<sup>2</sup>

Этаж

10/10

### Детали объекта

Тип сделки

Продам

Раздел

[Квартиры](#)

Тип балкона

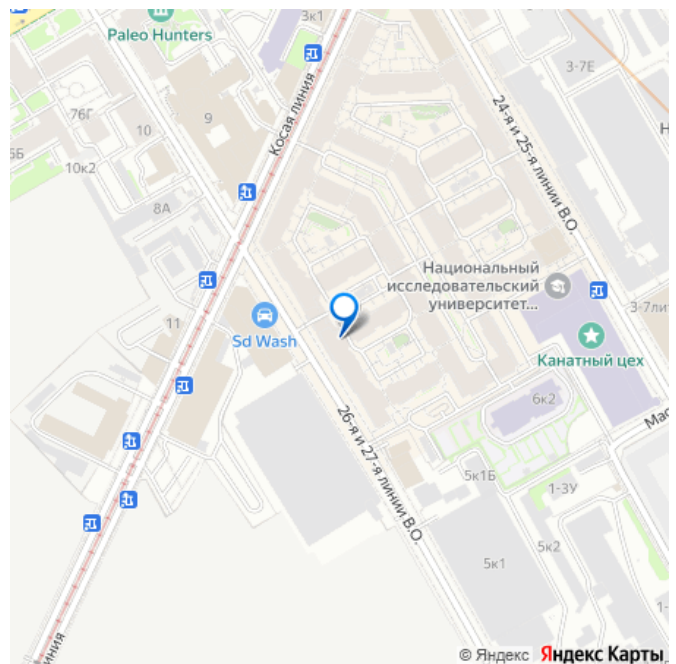
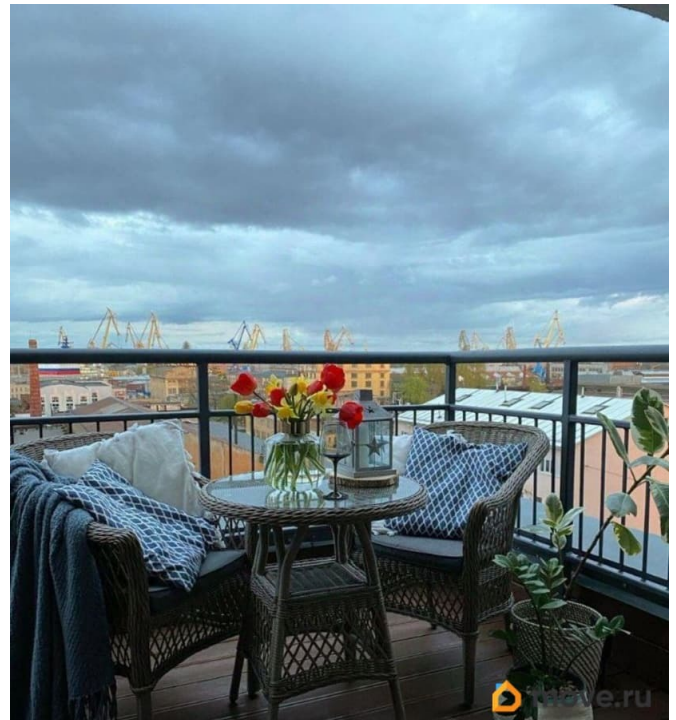
балкон

Тип санузла

совмещенный

Вид из окна

для заметок



на улицу

Ремонт

дизайнерский

Квартира в новостройке

да

Год сдачи

4 квартал 2018 г.

Покупка в ипотеку

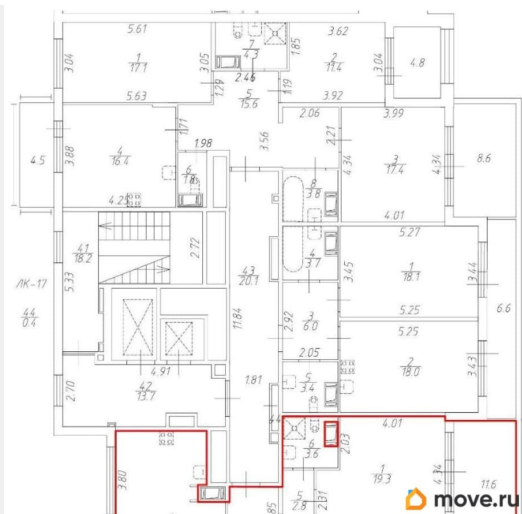
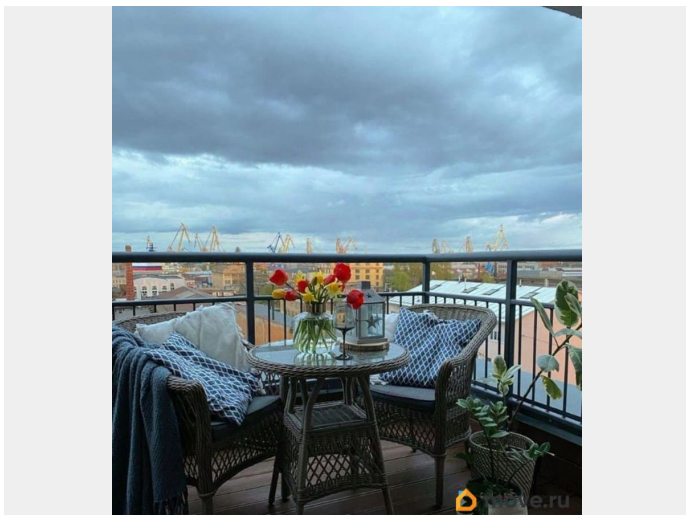
да

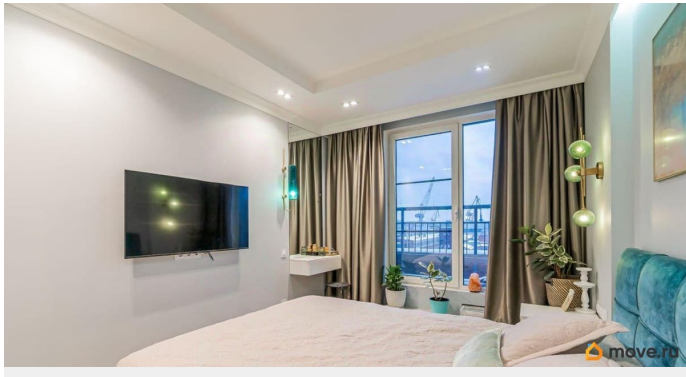
возможна ипотека, лифт, парковка

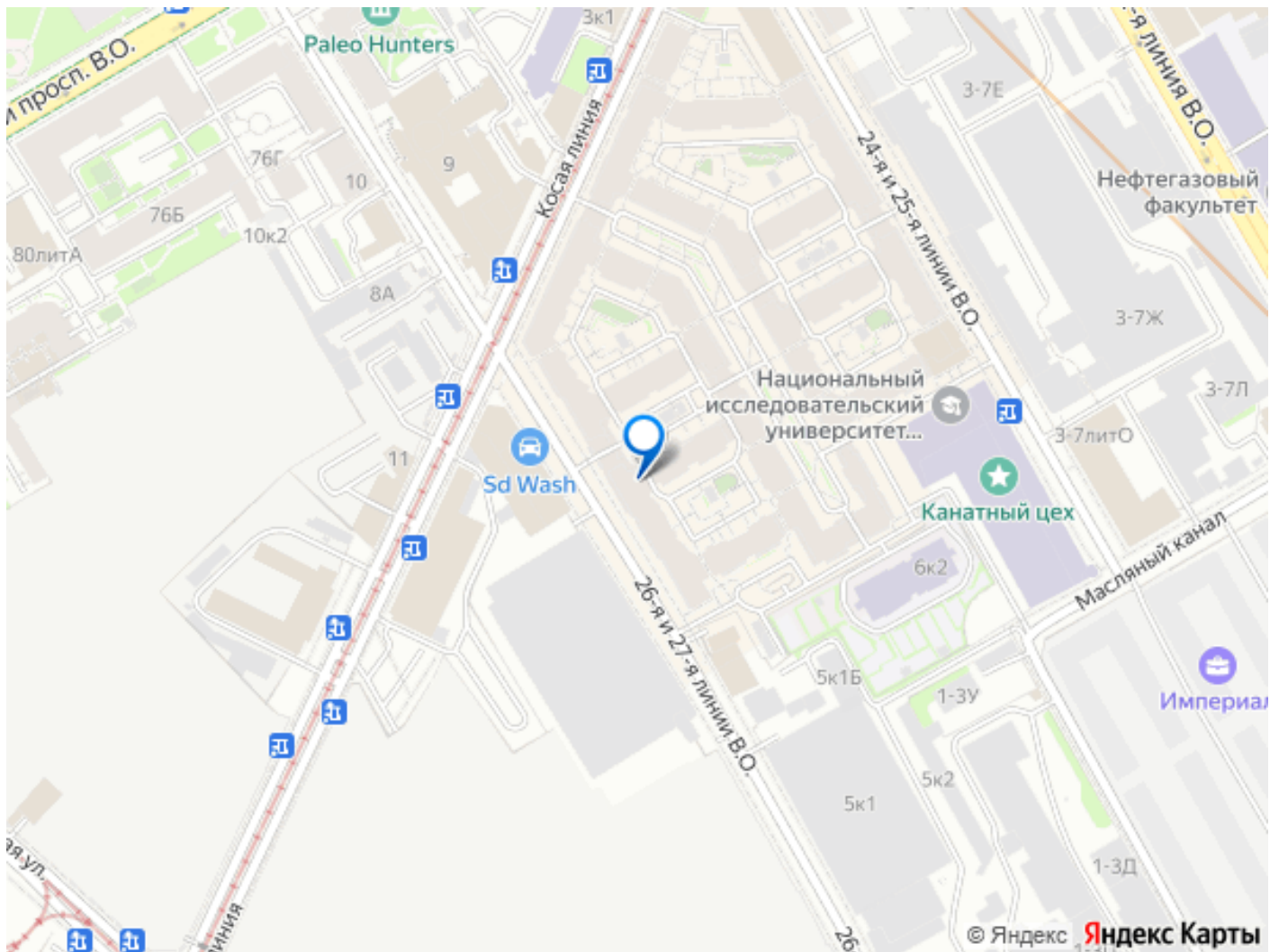
## Описание

Без торга. В продаже стильная 3-евро квартира с личной террасой в ЖК бизнес-класса Палацио в историческом центре Санкт-Петербурга. Общая приведённая площадь — 83,2 м<sup>2</sup> (79,7 м<sup>2</sup> + терраса 11,6 м<sup>2</sup> с кф. 0,3). Квартира расположена на последнем этаже, на площадке всего 3 квартиры, что гарантирует тишину, приватность и комфорт проживания. Квартира оформлена по авторскому дизайн-проекту (2020) с применением премиальных материалов и продуманных инженерных решений. В отделке использована натуральная карельская паркетная доска, стены окрашены Little Greene, установлены декоративные галтели и многоуровневые потолки со встроенной LED-подсветкой. Кухня Мария оснащена техникой Neff и Bosch, продумана эргономичная система освещения и хранения. В санузлах сантехника Laufen и Ravak, итальянская плитка с запилом под 45, мебель на заказ, тёплые полы. В квартире выполнена усиленная шумоизоляция и профессиональная электрика: около 1,5 км проводки и качественно собранный щит с

автоматикой. Окна выходят на две стороны: две комнаты с панорамным остеклением — в сторону Невы и ЖК Империял, кухня-гостиная — в тихий благоустроенный двор. Главное преимущество — собственная приватная терраса 11,6 м², отделанная лиственницей сорта Экстра. Южная сторона, открытый вид без близлежащих окон, уличная мебель и кокон-качель, выведено электричество. Это Ваш личный оазис в центре города: идеален для отдыха, летних завтраков, чтения или камерных встреч с близкими. Локация обеспечивает всё для комфортной жизни: вся инфраструктура — в пешей доступности (магазины, кафе, рестораны, школы, медицина). • 5 минут до метро Горный институт • 10 минут пешком до набережной • Удобный выезд на ЗСД ЖК Паладио соответствует стандартам бизнес-класса: закрытая территория, видеонаблюдение, двory без машин, детские площадки и подземный паркинг обеспечивают безопасность и высокий уровень комфорта. Юридически идеальна: ДДУ, более 5 лет владения, полная стоимость в договоре, без обременений, маткапитал не использовался. Предложение для тех, кто ценит стиль, приватность и высокий уровень жизни в центре Петербурга.







Move.ru - вся недвижимость России