

🕒 Создано: 24.02.2026 в 20:33

🔄 Обновлено: 06.04.2026 в 20:44

**Санкт-Петербург, Октябрьская
набережная, Корпус 1.1**

24 800 158 ₹

Санкт-Петербург, Октябрьская набережная, Корпус 1.1

Округ

[СПБ, Невский район](#)

Квартира

Количество комнат

3

Высота потолков

2.77 м

Жилая площадь

43.6 м²

Площадь кухни

17.4 м²

Общая площадь

83.4 м²

Этаж

2/17

Детали объекта

Тип сделки

Продам

Раздел

[Квартиры](#)

Тип балкона

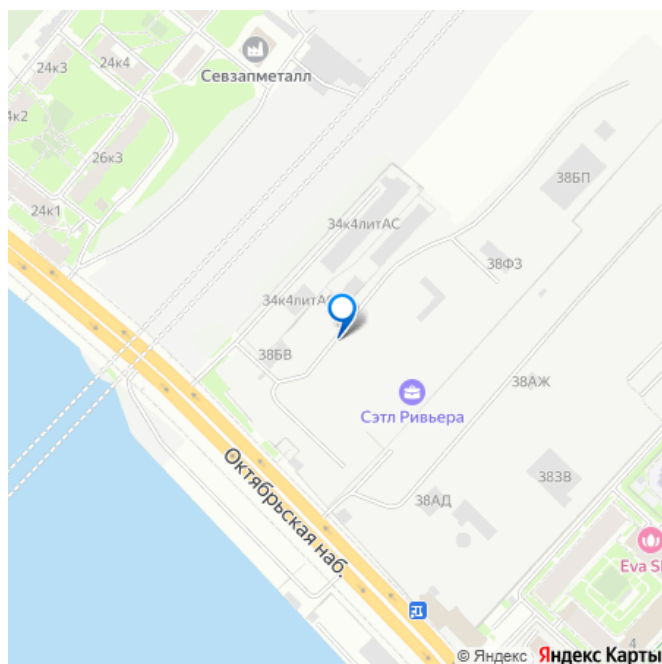
2 лоджии

Ремонт

<https://spb.move.ru/objects/9293406037>

**Петербургская Недвижимость,
Петербургская Недвижимость
79675650457**

для заметок



с отделкой

Квартира в новостройке

да

Год сдачи

1 квартал 2028 г.

Покупка в ипотеку

да

возможна ипотека, лифт

Описание

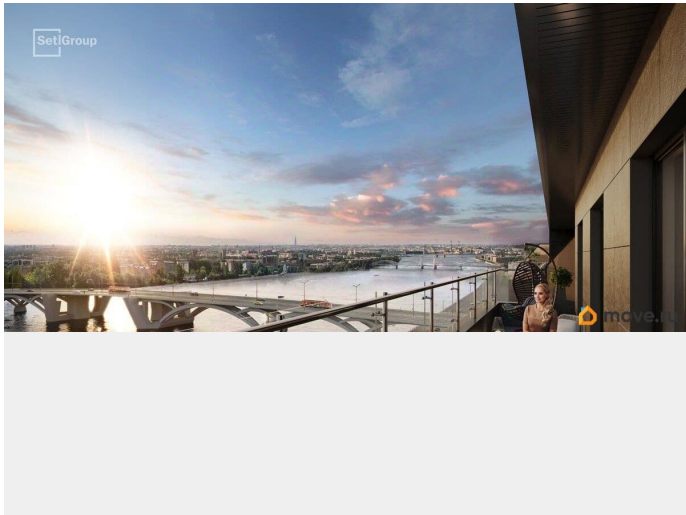
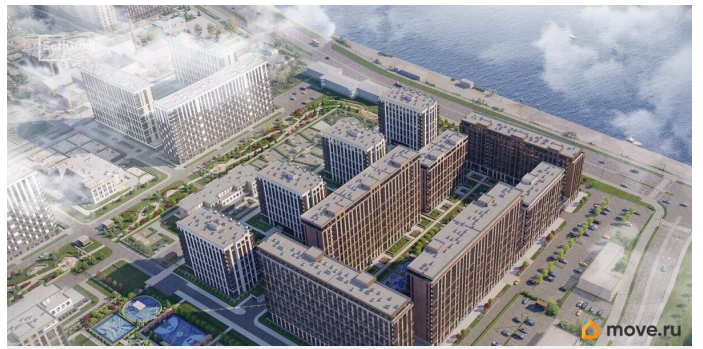
Продается уютная, семейная 3-комнатная квартира от застройщика в жилом комплексе «Сэтл Ривьера» в активно развивающемся Невском районе. До метро можно добраться на транспорте всего за 10 минут. Мастер-спальня с собственной ванной комнатой. Самое приватное пространство в вашей квартире. Сауна в ванной комнате.

Расслабьтесь и восстановите силы, как в СПА-салоне. Уникальная, функциональная европланировка, большая кухня-гостиная 17.42 м?, вместительная прихожая 9.01 м?. Общая площадь квартиры - 83.4 м?, жилая 43.55 м?, высота потолка 2.77 м. Квартира продается с отделкой «Норд Лайн серый плюс». Что особенного в ЖК «Сэтл Ривьера»?

- Первая береговая линия Невы. 5 км до центра Петербурга
- «Активити парк» - пространство для занятий спортом и отдыха.
- «Ривьера парк» с променадом и панорамной ротондой
- Масштабные дворы 10 000 кв.м. с авторским ландшафтным дизайном
-

- Двухуровневые единые входные группы
-

- Видовые квартиры с террасами, каминами и саунами



Петербургская Недвижимость

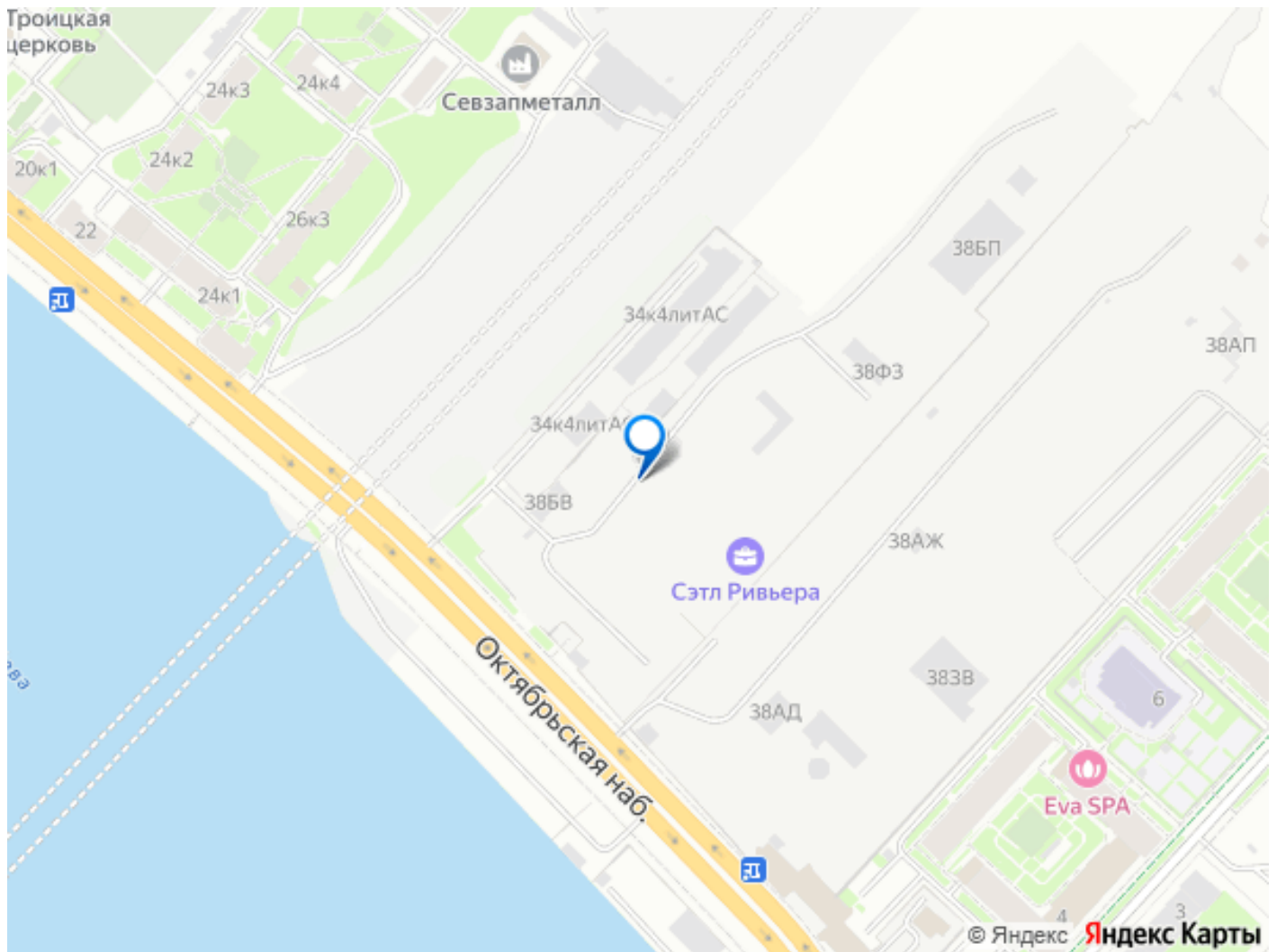


4е-комнатная, 83.4м²

- Кол-во комнат: 3
- Этаж: 2 из 17
- Общая площадь: 83.4м²
- Жилая площадь: 43.55м²

Уникальные преимущества Квартира с мастер-спальной Квартира с сауной





Move.ru - вся недвижимость России