

Собственник

79811456363

Создано: 11.11.2024 в 15:45

Обновлено: 10.02.2026 в 15:05

Санкт-Петербург, набережная Реки  
Фонтанки, 127

20 400 000 ₽

Санкт-Петербург, набережная Реки Фонтанки, 127

Округ

[СПБ, Адмиралтейский район](#)

## Квартира

Количество комнат

3

Высота потолков

2.8 м

Жилая площадь

50.6 м<sup>2</sup>

Площадь кухни

11.8 м<sup>2</sup>

Общая площадь

83 м<sup>2</sup>

Этаж

4/8

## Детали объекта

Тип сделки

Продам

Раздел

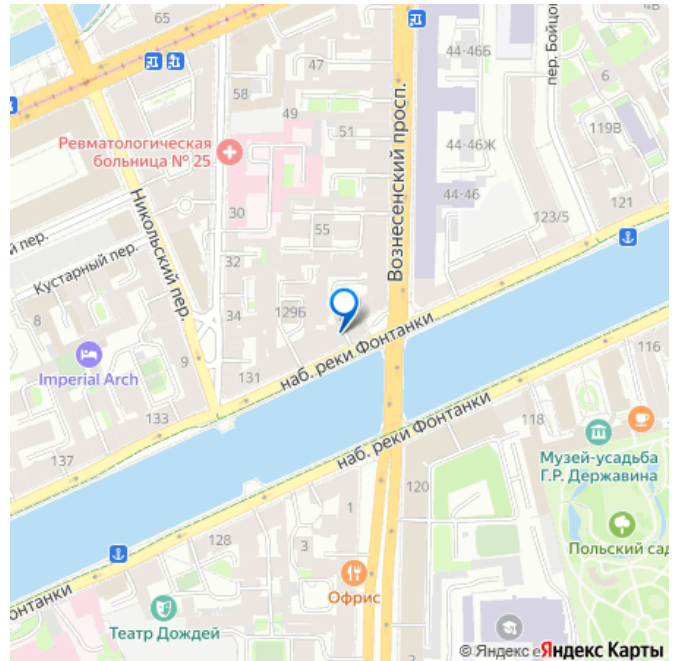
[Квартиры](#)

Тип санузла

совмещенный

Вид из окна

для заметок



Ремонт

косметический

Покупка в ипотеку

да

возможна ипотека, лифт, парковка

## Описание

Продаю 3- х к/кв.лично, в центре Санкт - Петербурга! Агентов с предложениями продажи моего объекта прошу не беспокоить . Комиссию агентам не выплачиваю.

Приходите со своими клиентами и оплатой услуг с их стороны. ОПИСАНИЕ КВАРТИРЫ!

Квартира расположена на 4 этаже 8 эт.дома .

Окна выходят в тихий закрытый двор, поэтому нет шума , пыли . В квартире выполнен ремонт - установлены

стеклопакеты , счетчики воды , замена всех коммуникаций . Квартира идеальна, как для комфортного проживания так и для сдачи в аренду и инвестиций . На площадке 2 квартиры. Соседи хорошие! О ДОМЕ! Дом теплый, кирпичный с толстыми стенами.

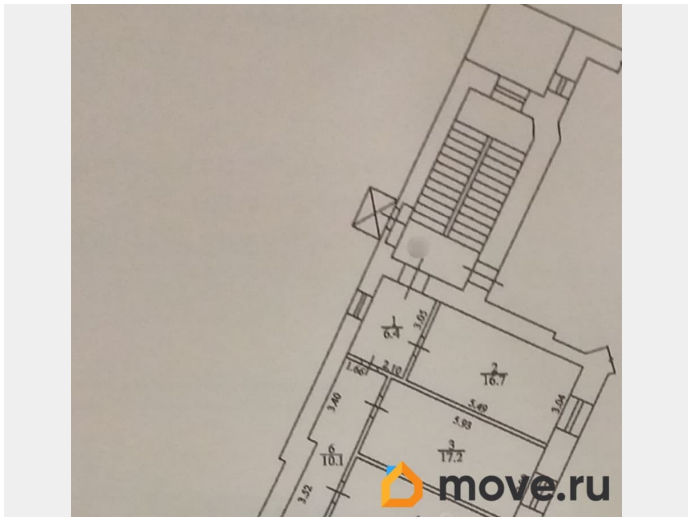
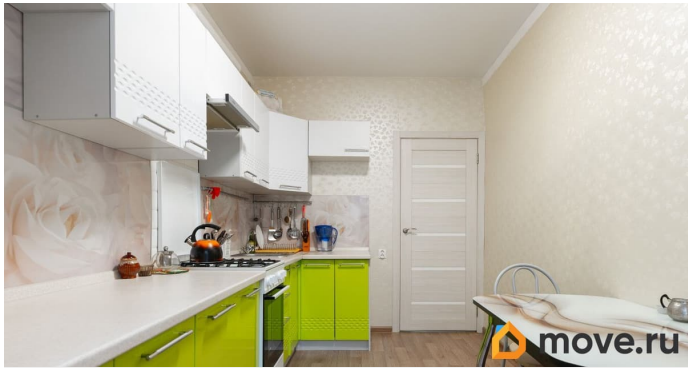
Лифт современный. В доме проводился капремонт по замене стояков канализации, систем отопления , водоснабжения. Во дворе парковка машин для СОБСТВЕННИКОВ по

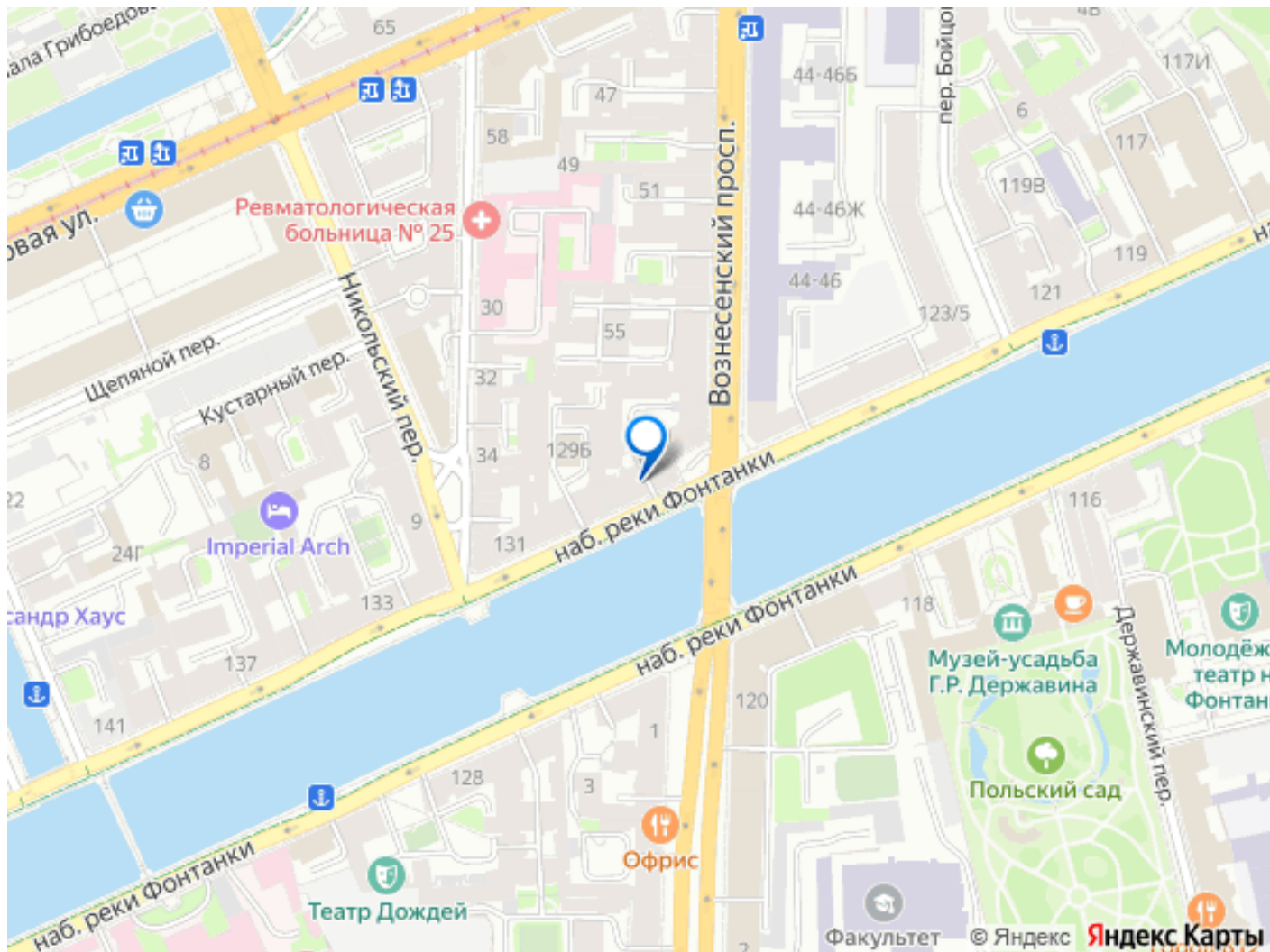
звонку. Инфраструктура. Располагается в центре Санкт - Петербурга - тихом и не

суетливом, на Наб. реки Фонтанки. Летом курсируют кораблики , пешие прогулки по наб. Фонтанки до Невского и Летнего сада !

Рядом достопримечательности : -Соборы-Троицкий, Никольский, Исакиевский -! От 10 до 15 мин.пешком - Юсуповский дворец и сад, Мариинский театр, Молодежный театр на Фонтанке, театр «Приют комедианта,

Державинский сад! -Дворцовая площадь в 25 мин.пешком - при любых мероприятиях! Для развлечений - Никольские ряды,Остров Новая Голландия, Варшавский экспресс и др.ТРК!  
ДЛЯ УЧЕБЫ- иногородних - рядом все ПРЕСТИЖНЫЕ ВУЗы в т.ч Консерватория им. Римского Корсакова, СПГТИ - Технологический институт, СПб ГУ промышленных технологий и дизайна, СПб ГУ «Военмех» и др. Район с развитой инфраструктурой ! Рядом д/сады школы,кафе, пекарни, поликлиники, магазины, аптеки, рестораны, пункты выдачи плеймаркетов. Транспортная доступность. В шаговой доступности - от 10 -14 мин. несколько Метро : Сенная площадь, Садовая, Спасская, Технологический институт , в скором - открытие М.Театральная . - О продаже и документах. Легкая Альтернативная продажа ,все документы в порядке! В собственности больше 18 лет. Один собственник ! Долгов, обременений нет. Рассмотрю обмен на 1-2 кв.(от 40 до 55кв.м) с доплатой. Или на дом Ижс - земли населенных пунктов, (не коттеджные поселки и СНТ).В радиусе от 50 до 100- км. До 100- 110кв.м Для просмотра квартиры и сопровождения моей сделки есть свой риэлтер. Покупатель, - пожалуйста, можете приходить со своим агентом. Бессмысленные просмотры не желательны, поэтому просмотры только с паспортом ! Торг - при реальном покупателе.





Move.ru - вся недвижимость России