

Создано: 09.10.2025 в 15:00

Обновлено: 21.01.2026 в 12:42

<https://spb.move.ru/objects/9285618235>

Евгений Шмаков, Мир Квартир Элит

79112770142

Санкт-Петербург, Белоостровская улица,
12

39 600 000 ₽

Санкт-Петербург, Белоостровская улица, 12

Округ

[СПБ, Приморский район](#)

Улица

[улица Белоостровская](#)

Квартира

Количество комнат

3

Высота потолков

2.75 м

Жилая площадь

38.2 м²

Площадь кухни

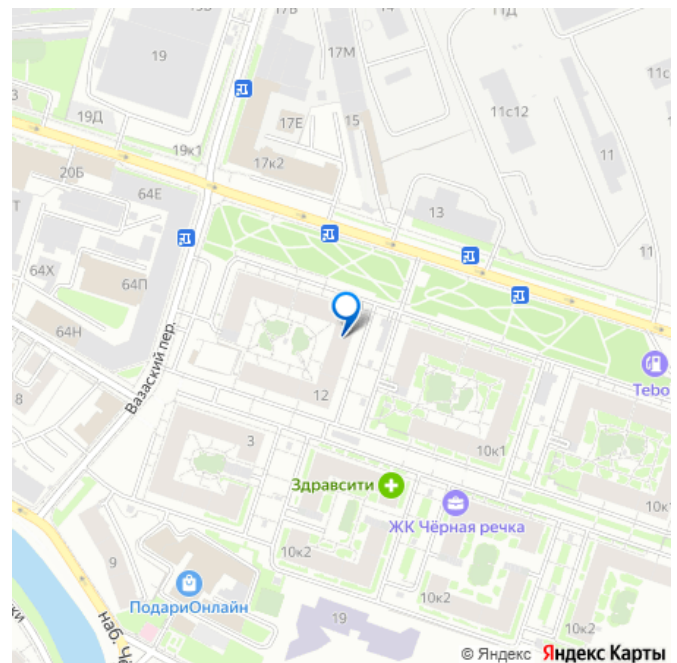
19.1 м²

Общая площадь

83 м²

Этаж

11/12



Детали объекта

Тип сделки

Продам

Раздел

[Квартиры](#)

Тип балкона

лоджия

Тип санузла

совмещенный

Вид из окна

на улицу

Ремонт

дизайнерский

Квартира в новостройке

да

Год сдачи

1 квартал 2022 г.

Покупка в ипотеку

да

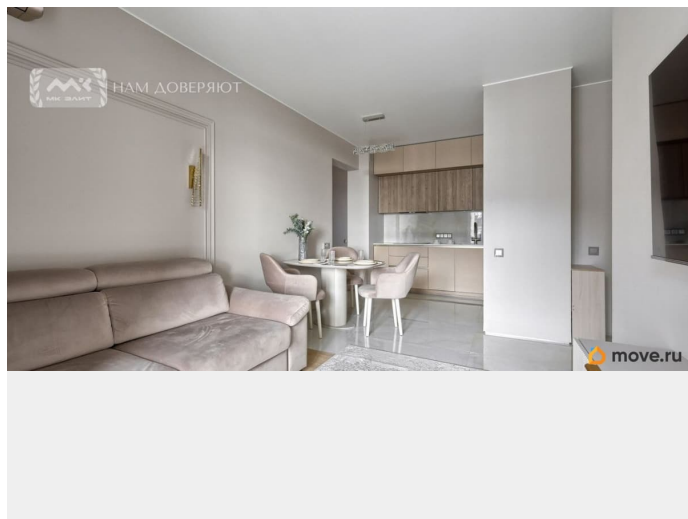
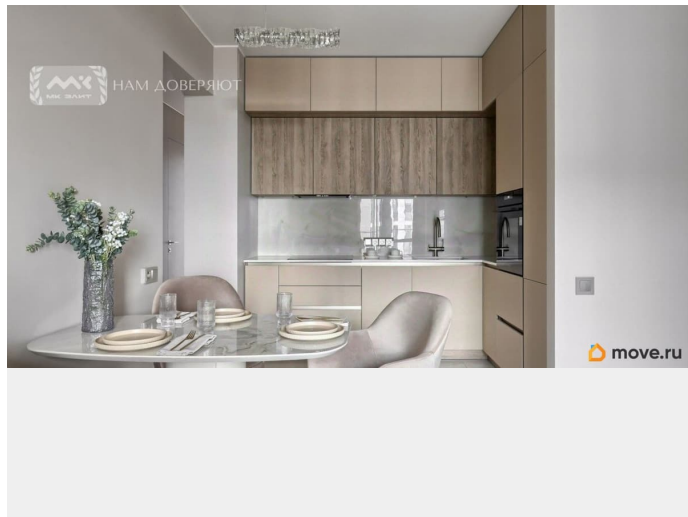
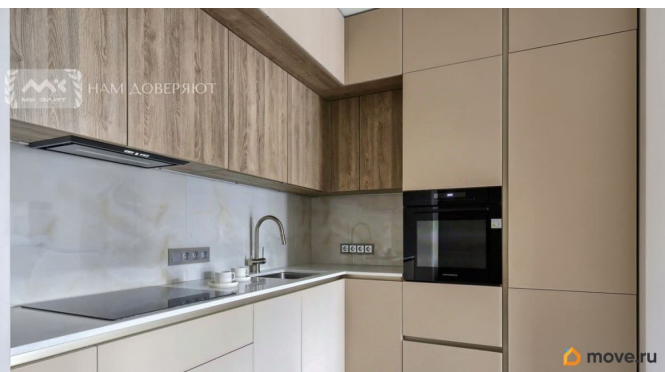
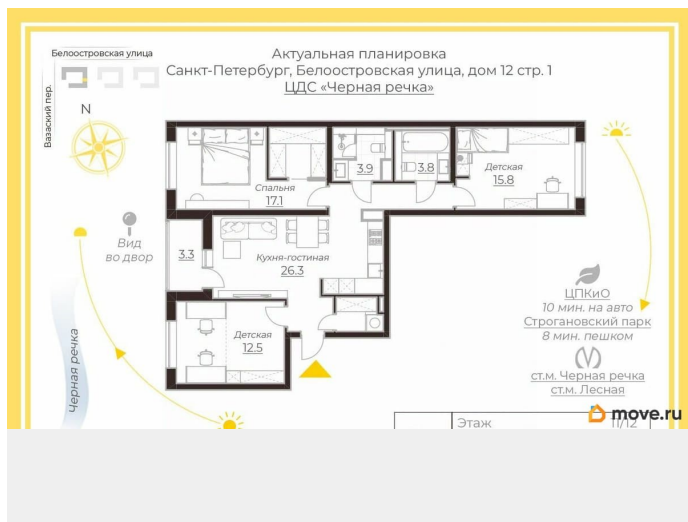
возможна ипотека, лифт

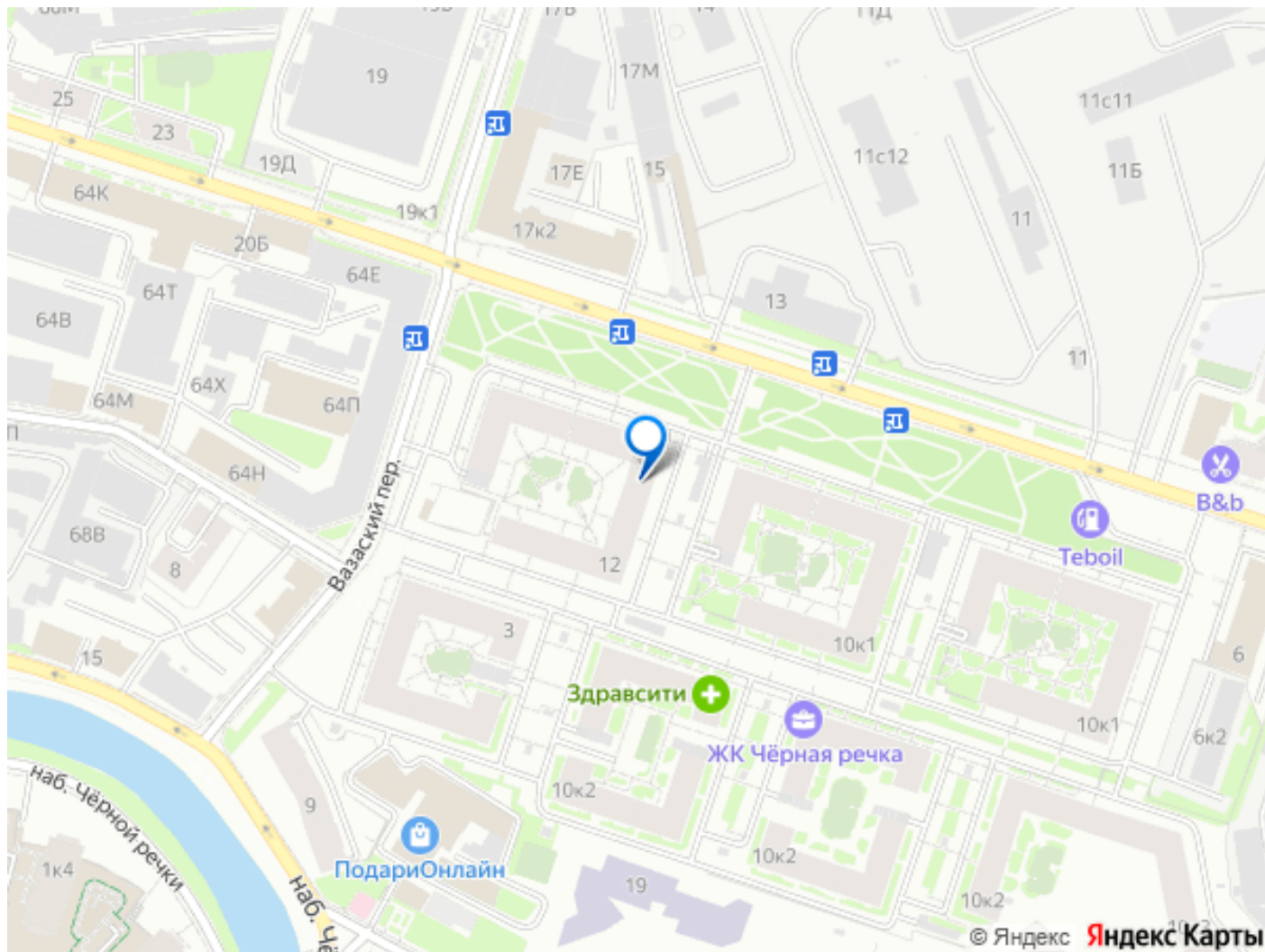
Описание

Арт. 117689427 Квартира с тремя спальнями в новом доме бизнес-класса у метро «Черная речка». Оптимальное соотношение площади, количества комнат, уровня ремонта и локации! Основные характеристики квартиры: Общая площадь 83 м2 Кухня-гостиная 26,3 м2 Спальня с гардеробной 17,1 м2 Детская комната 15,8 м2 Детская или кабинет 12,5 м2 Два санузла с душевой кабиной и ванной Гардеробная с постирочной 3 м2 Лоджия 3,3 м2 Чтобы не потерять - добавьте в избранное или отправьте тому, кого эта квартира может сделать счастливым! Квартира полностью меблирована и оборудована всей необходимой для современной жизни техникой. В том числе кондиционерами. Высокий этаж с видом на Лахта-центр и перспективу города. Благодаря большим окнам, квартира действительно очень

светлая. Квартира расположена в квартале «ЦДС Черная речка». Это новый современный микро-район со всей необходимой инфраструктурой в 10 минутах езды от центра города. Ухоженная территория, современные фасады, красивые входные группы. Много коммерции, есть все, что необходимо - от кафешек до супермаркетов, детских развивашек, салонов красоты, зоомагазинов и прочего. Все это в радиусе 5 минут пешком! Дворы закрыты от машин и посторонних людей. В них есть детские площадки, зоны отдыха и спортивные площадки, что важно для семей с детьми. На территории комплекса своя школа и детский сад. Вы точно оцените исключительную транспортную доступность этого квартала! 10 минут пешком до метро «Черная речка» и «Лесная». 10 минут на машине до Петроградской стороны и выезда на ЗСД. Если вы хотите жить в стильной квартире в новом современном квартале рядом с центром города - звоните и приходите на просмотр квартиры!







Move.ru - вся недвижимость России