

Создано: 01.10.2025 в 20:02

Обновлено: 04.12.2025 в 19:04

Санкт-Петербург, набережная Реки
Карповки, 27Г

48 117 173 ₽

Санкт-Петербург, набережная Реки Карповки, 27Г

Округ

[СПБ, Петроградский район](#)

Квартира

Количество комнат

3

Высота потолков

3 м

Площадь кухни

17.2 м²

Общая площадь

84.1 м²

Этаж

3/8

Детали объекта

Тип сделки

Продам

Раздел

[Квартиры](#)

Квартира в новостройке

да

Покупка в ипотеку

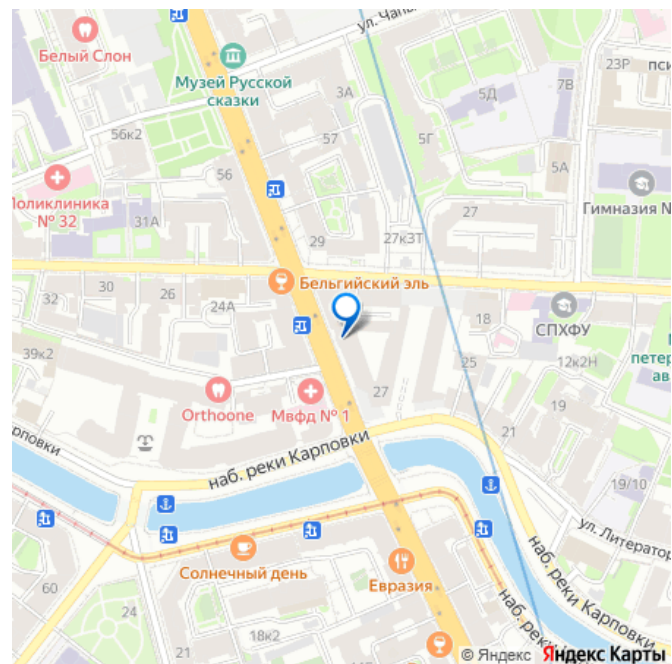
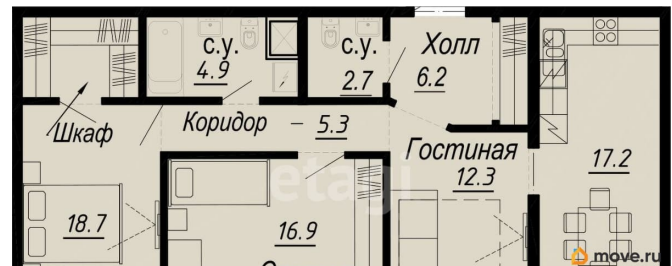
да

возможна ипотека

<https://spb.move.ru/objects/9286618763>

Наталья Сергеевна Петрова, Этажи
Санкт-Петербург
79111471716

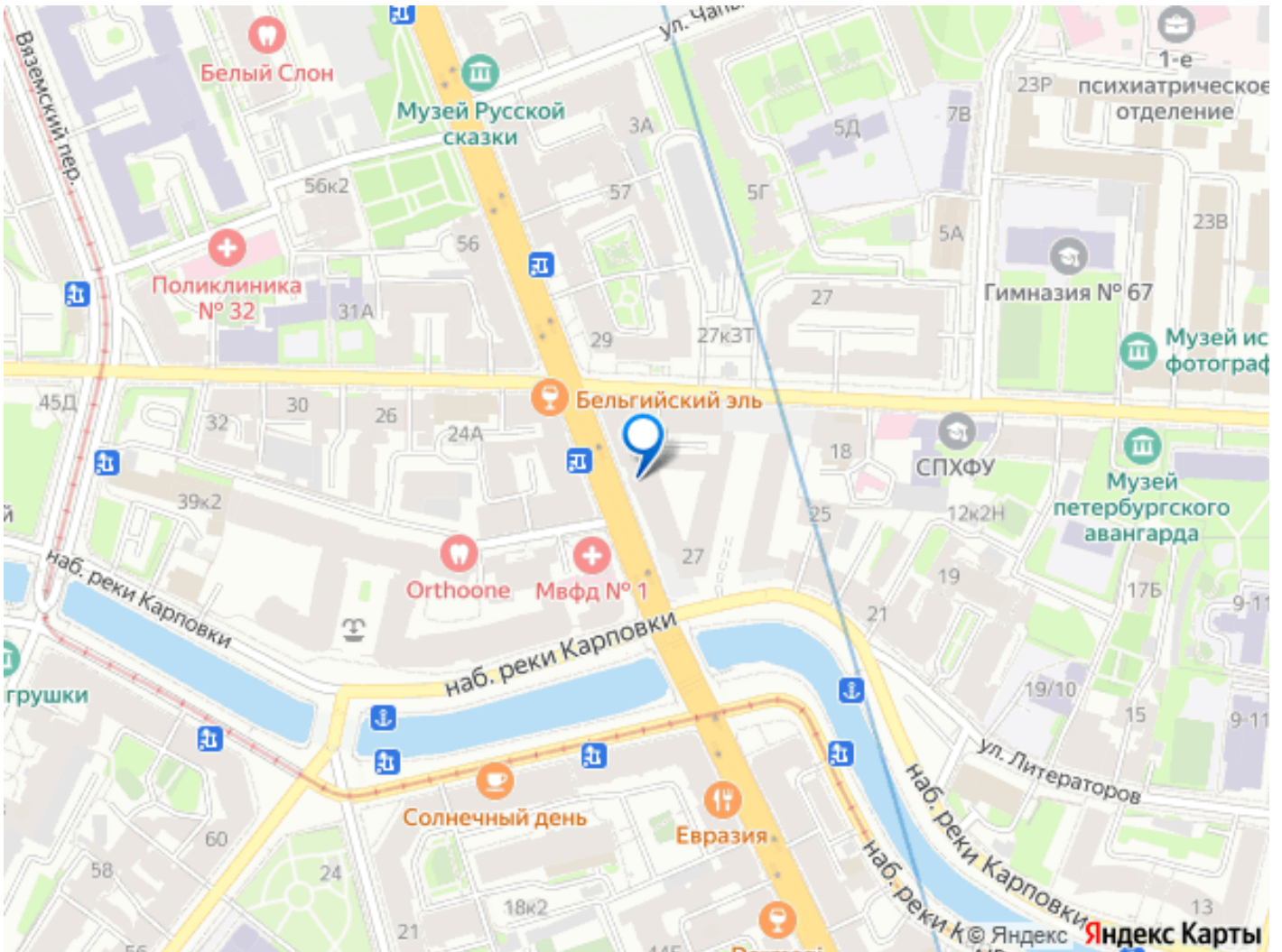
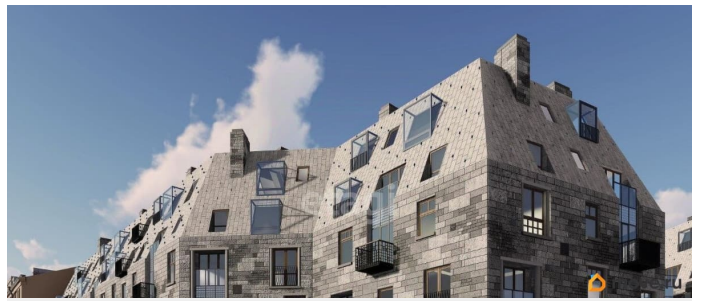
для заметок



Описание

ТРЕХКОМНАТНАЯ КВАРТИРА В НОВОМ ЖИЛОМ КОМПЛЕКСЕ НА ПЕТРОГРАДСКОЙ

Трехкомнатная квартира площадью 84,1 кв. м расположена на третьем этаже клубного дома Meltzer Hall в историческом центре Санкт-Петербурга. Планировка отличается рациональностью и предполагает четкое зонирование, что позволяет адаптировать пространство под различные сценарии жизни — от организации кабинета до создания комфортной зоны для семьи. Объект находится в нескольких минутах ходьбы от Большого проспекта Петроградской стороны, что гарантирует отличную транспортную доступность и развитую инфраструктуру с магазинами, кафе, фитнес-центрами и садово-парковыми зонами для отдыха. Жилой комплекс предоставляет резидентский сервис, включая дизайнерские холлы и лаундж-зоны для работы и встреч, двухуровневый подземный паркинг с зарядными станциями для электромобилей и самокатов, а также благоустроенную приватную территорию, выполненную в формате современного лаундж-пространства. Качественные материалы отделки и продуманные инженерные решения обеспечивают высокий стандарт проживания и долговечность. Это предложение сочетает исторический шарм Петроградской стороны с современным уровнем технологического оснащения и комплексом услуг для повседневного комфорта, что делает его практичным решением для жизни в динамичной городской среде. Код пользователя: 187756 Номер в базе: 9989207



Move.ru - вся недвижимость России