

🕒 Создано: 12.04.2026 в 01:21

🔄 Обновлено: 12.04.2026 в 09:11

**Санкт-Петербург, 26-я Васильевского
острова линия, 7**

32 500 000 ₹

Санкт-Петербург, 26-я Васильевского острова линия, 7

Округ

[СПБ, Василеостровский район](#)

Квартира

Количество комнат

3

Высота потолков

2.7 м

Жилая площадь

49.3 м²

Площадь кухни

12.1 м²

Общая площадь

84.1 м²

Этаж

3/10

Детали объекта

Тип сделки

Продам

Раздел

[Квартиры](#)

Тип балкона

лоджия

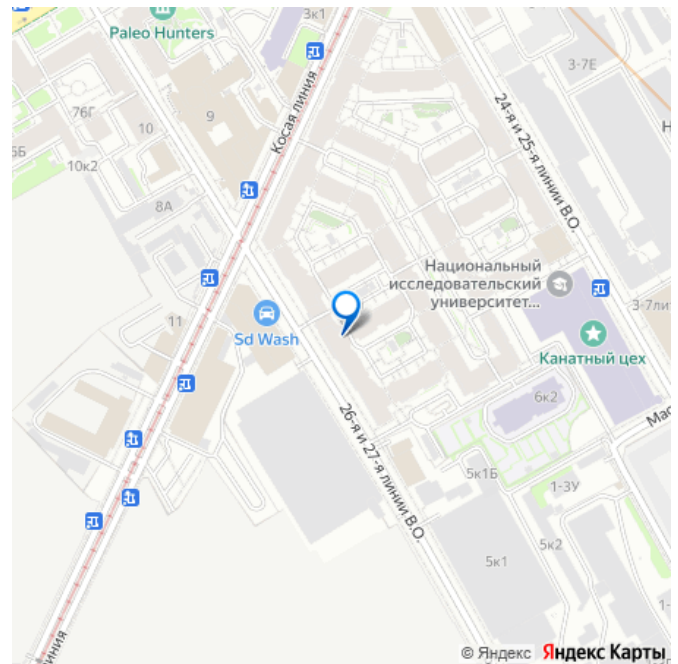
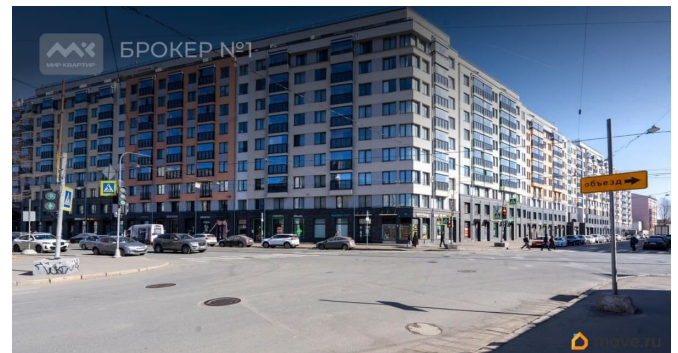
Тип санузла

<https://spb.move.ru/objects/9293521965>

**Светлана Шаповал, Мир Квартир
PREMIUM**

79119512454

для заметок



совмещенный

Вид из окна

на улицу

Ремонт

косметический

Квартира в новостройке

да

Год сдачи

4 квартал 2018 г.

Покупка в ипотеку

да

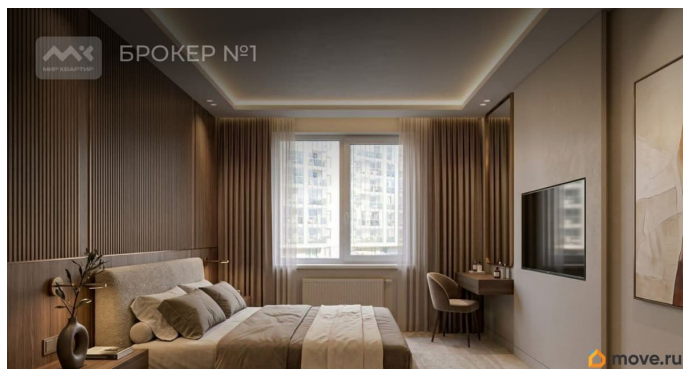
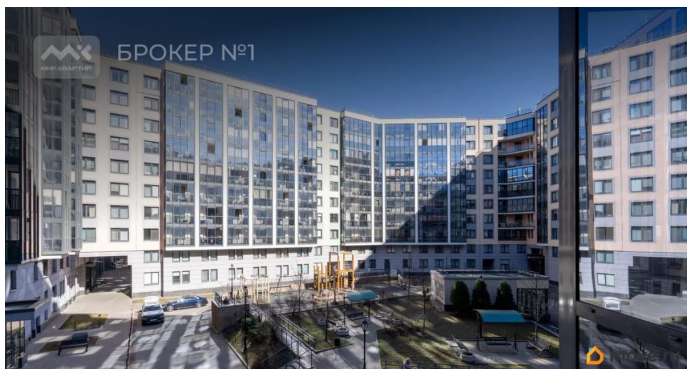
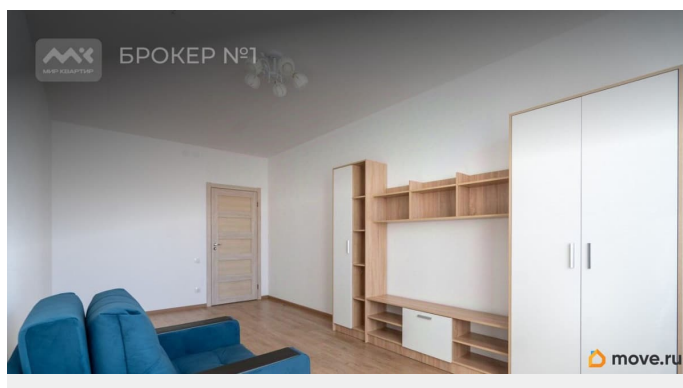
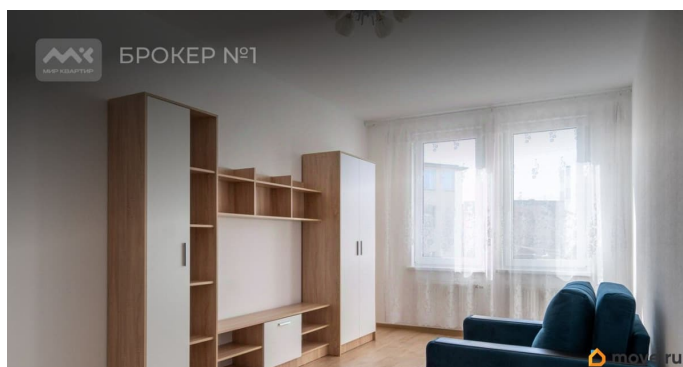
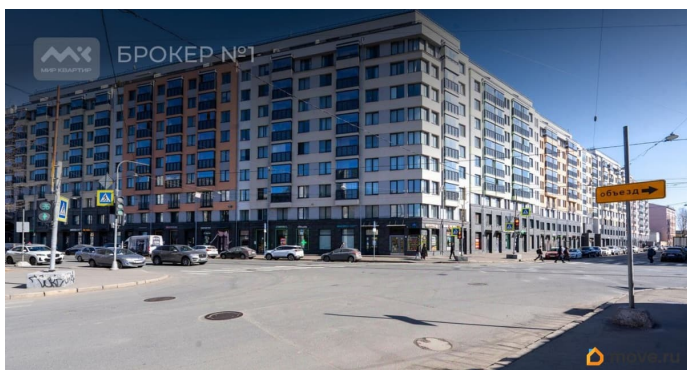
возможна ипотека, лифт, парковка

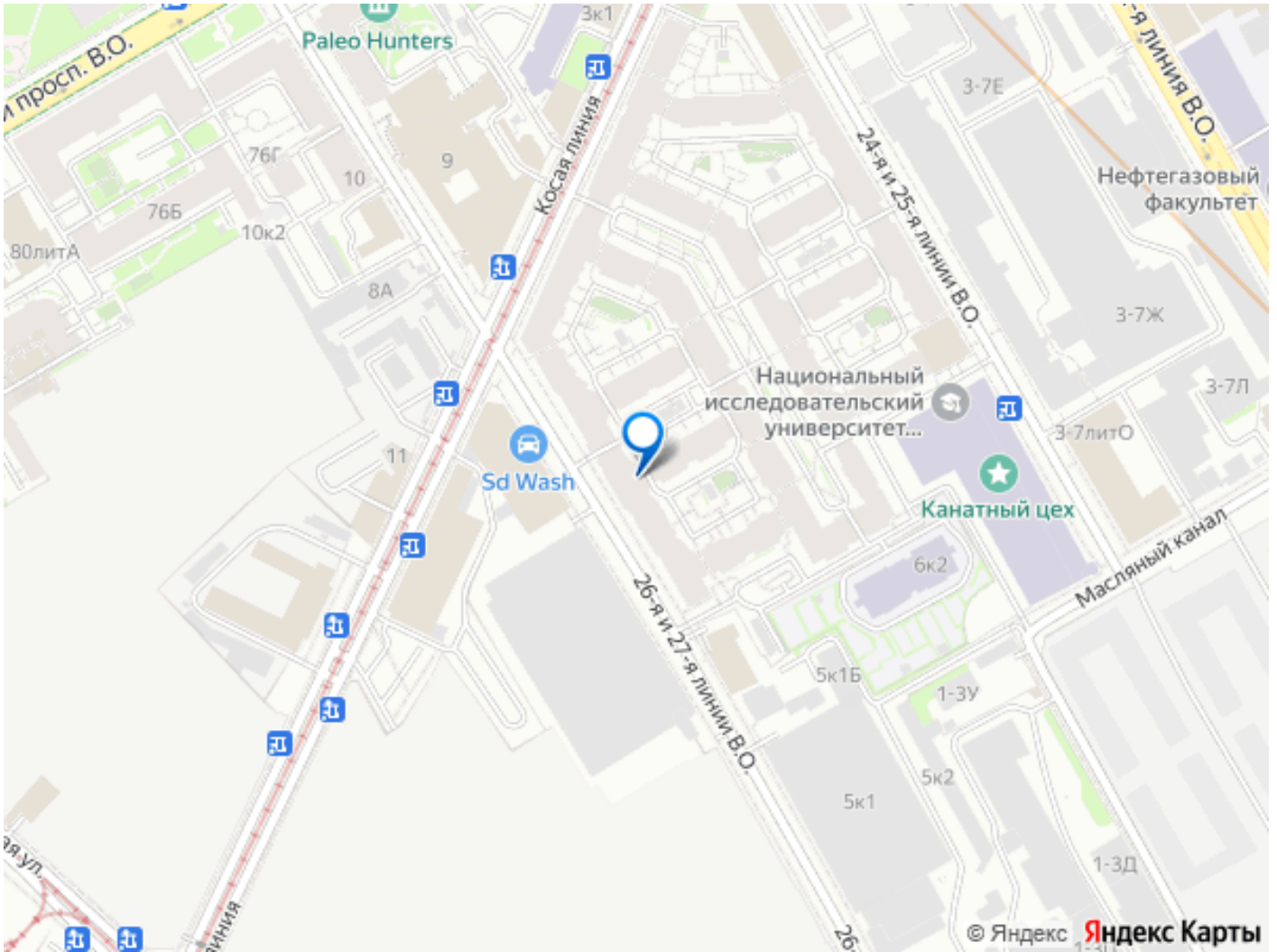
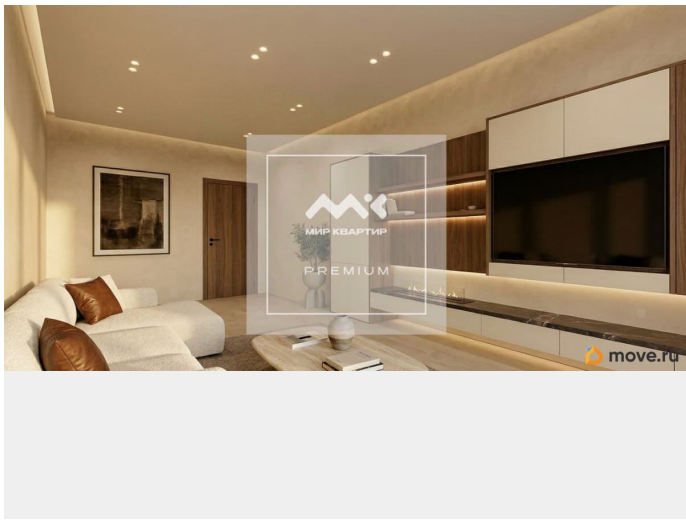
Описание

Арт. 133852785 Вашему вниманию предлагается светлая двусторонняя трехкомнатная квартира в ЖК комфорт-класса от застройщика Settle City. «Палацио» - это современный жилищный комплекс, созданный по системе «город в городе», разработанный в элегантно-строгом стиле застройки исторического района Петербурга, где соседствует современность и история, без которой невозможно представить наш город. О квартире: 84 метра свободного пространства на котором: 3 просторных изолированных комнаты, правильной квадратной формы, которые можно оборудовать под любые цели - будь то спальни для большой семьи или кабинет и светлая детская кухня, площадью 12 м2 с примыкающей лоджией, что позволит расположиться на чашечку ароматного кофе с приятным видом в облагороженный двор 2 полноценных санузла просторная прихожая площадью почти 15 м2, которую можно

использовать для расположения многочисленных зон хранения, не загружая личное пространство в остальных комнатах В квартире много естественного света, что особенно ценно в нашем городе, ощущения свободы и воздуха Квартира продается с чистовой отделкой качественными материалами, что позволяет только расположить свою любимую мебель, заехать и жить или при желании сделать ремонт на свое усмотрение. О пространстве внутри комплекса: Прогулочная зона оснащена уютными магазинчиками, кафе, аптеками, доступная резидентам комплекса, а также торговыми помещениями на первых этажах, вход в которые доступен с улицы. Через всю территорию комплекса тянется прогулочный бульвар, украшенный декоративными вазонами и цветниками, для детей устроены игровые и спортивные площадки, а для взрослых во дворах размещены зоны отдыха, внутренний двор без машин. Социальная и транспортная инфраструктура 5 минут пешком до ст.м. «Горный институт» учебные заведения для всех возрастов поликлиники, магазины, аптеки остановки общественного транспорта в шаговой доступности Набережная, музеи, школы, вузы, поликлиники — всё в пешей доступности. Люди, которые уже переехали в этот квартал, рассказывают, что прогулки по променаду стали их привычным вечерним ритуалом. Локация которая работает на вас Расположение комплекса в самом сердце Василеостровского района позволяет быстро добраться до центра и его исторических культурных доминант, и в то же время до разных частей города через близко расположенный выезд на ЗСД. Квартира в собственности более 5 лет, один собственник без обременений, быстрый выход на сделку

гарантирован. Отдельно есть машино место в подземном паркинге. Предлагаем ПРЕМИАЛЬНОЕ обслуживание для требовательных клиентов. Оперативно организуем просмотр, предоставим полную информацию по объекту. 20 лет работы с требовательными клиентами подготовили нас к решению ВАШИХ сложных задач. Будем рады знакомству! Ул. Рубинштейна, д.8.





Move.ru - вся недвижимость России