

Создано: 18.11.2025 в 16:07

Обновлено: 21.01.2026 в 20:26

Санкт-Петербург, Октябрьская  
набережная, Корпус 1.1

25 250 376 ₽

Санкт-Петербург, Октябрьская набережная, Корпус 1.1

Округ

[СПб, Невский район](#)

## Квартира

Количество комнат

3

Высота потолков

2.77 м

Жилая площадь

40.3 м<sup>2</sup>

Площадь кухни

18.4 м<sup>2</sup>

Общая площадь

84.29 м<sup>2</sup>

Этаж

3/12

## Детали объекта

Тип сделки

Продам

Раздел

[Квартиры](#)

Тип балкона

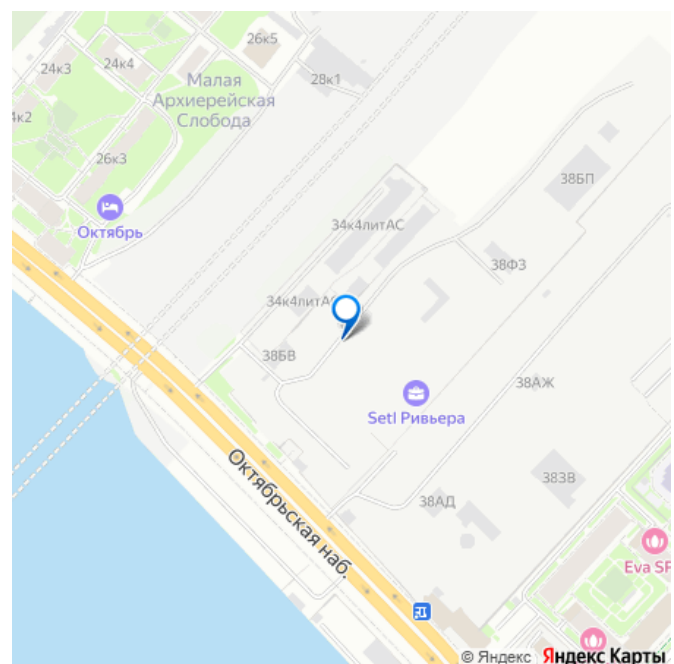
лоджия

Ремонт

<https://spb.move.ru/objects/9288119371>

Петербургская Недвижимость,  
Петербургская Недвижимость  
**79675650457**

для заметок



с отделкой

Квартира в новостройке

да

Год сдачи

1 квартал 2028 г.

Покупка в ипотеку

да

возможна ипотека, лифт

## Описание

Продается уютная, семейная 3-комнатная квартира от застройщика в жилом комплексе «Setl Ривьера» в активно развивающемся Невском районе. До метро можно добраться на транспорте всего за 10 минут. Мастер-спальня с собственной ванной комнатой.

Самое приватное пространство в вашей квартире. Сауна в ванной комнате.

Расслабьтесь и восстановите силы, как в СПА-салоне. Уникальная, функциональная европланировка, большая кухня-гостиная 18.37 м?, просторная прихожая 12.23 м?.

Общая площадь квартиры - 84.29 м?, жилая

40.28 м?, высота потолка 2.77 м. Квартира

продается с отделкой «NORD LINE WHITE BK NEW». Что особенного в ЖК «Setl Ривьера»? •

Первая береговая линия Невы. 5 км до центра Петербурга • «Активити парк» - пространство

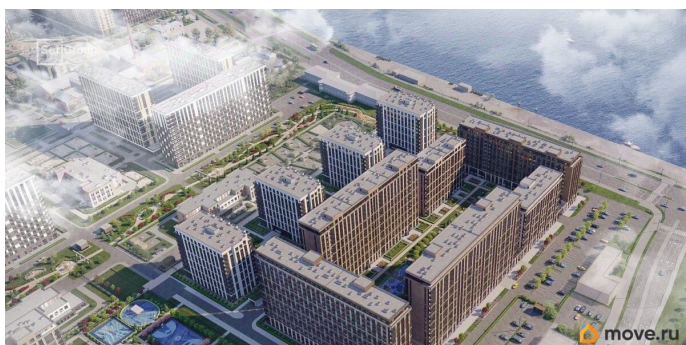
для занятий спортом и отдыха. «Ривьера парк» с променадом и панорамной ротондой

• Масштабные дворы 10 000 кв.м. с

авторским ландшафтным дизайном •

Двухуровневые единые входные группы •

Видовые квартиры с террасами, каминами и саунами



**Петербургская Недвижимость**

Уникальные преимущества

Квартира с мастер-спальней

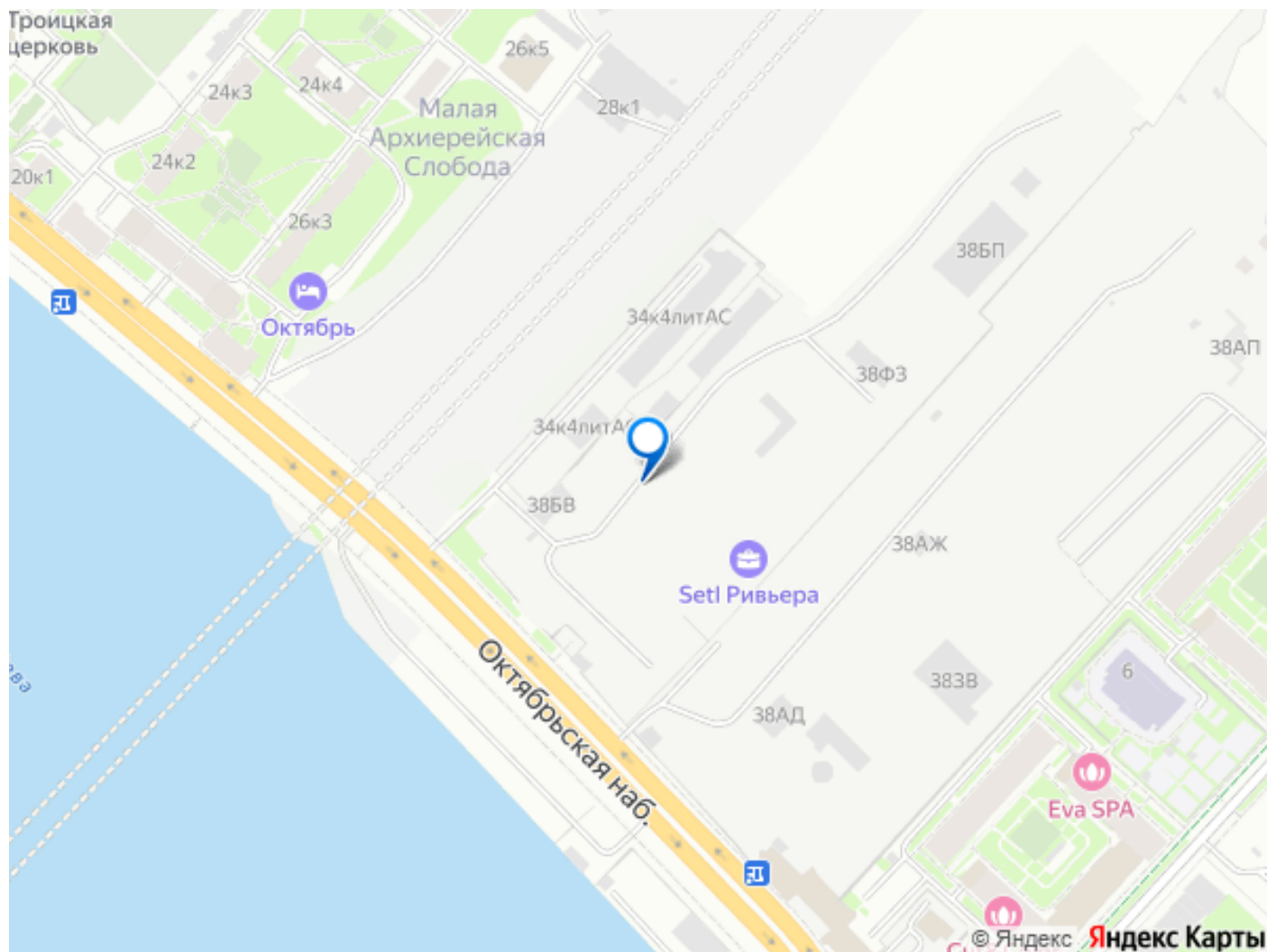
Квартира с сауной

**4е-комнатная, 84.29м²**

- Кол-во комнат: 3
- Этаж: 3 из 12
- Общая площадь: 84.29м²
- Жилая площадь: 40.28м²

move.ru





Move.ru - вся недвижимость России