

🕒 Создано: 24.02.2026 в 20:02

🔄 Обновлено: 06.04.2026 в 20:51

**Санкт-Петербург, Октябрьская
набережная, Корпус 1.1**

25 250 376 ₹

Санкт-Петербург, Октябрьская набережная, Корпус 1.1

Округ

[СПб, Невский район](#)

Квартира

Количество комнат

3

Высота потолков

2.77 м

Жилая площадь

40.3 м²

Площадь кухни

18.4 м²

Общая площадь

84.29 м²

Этаж

5/12

Детали объекта

Тип сделки

Продам

Раздел

[Квартиры](#)

Тип балкона

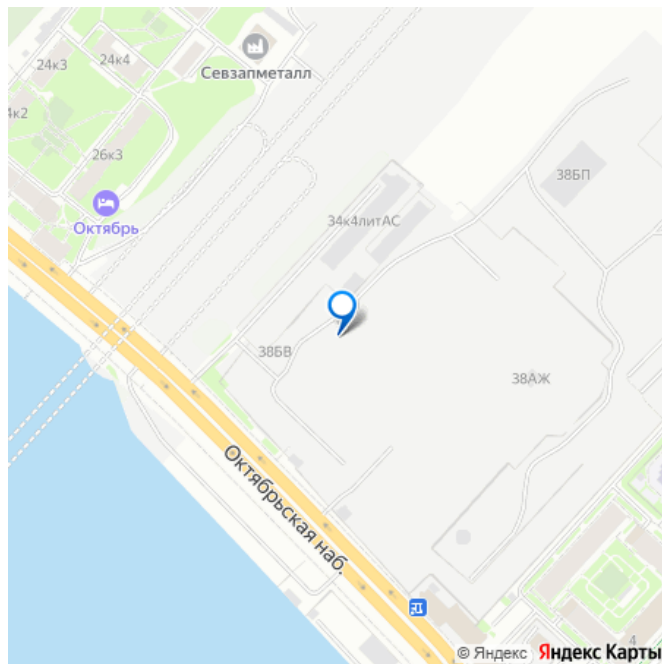
лоджия

Ремонт

<https://spb.move.ru/objects/9290482462>

**Петербургская Недвижимость,
Петербургская Недвижимость
79675650457**

для заметок



с отделкой

Квартира в новостройке

да

Год сдачи

1 квартал 2028 г.

Покупка в ипотеку

да

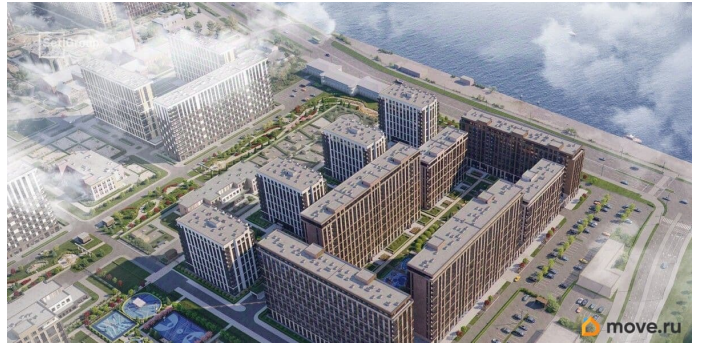
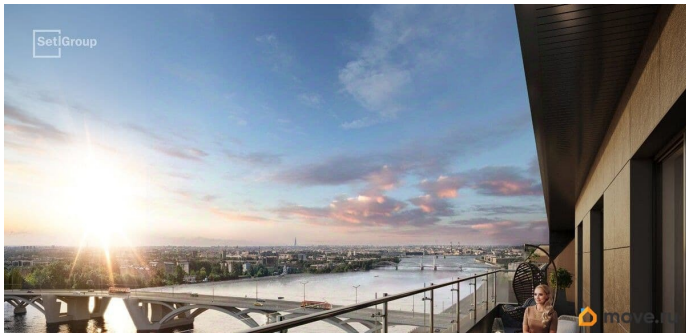
возможна ипотека, лифт

Описание

Продается уютная, семейная 3-комнатная квартира от застройщика в жилом комплексе «Сэтл Ривьера» в активно развивающемся Невском районе. До метро можно добраться на транспорте всего за 10 минут. Мастер-спальня с собственной ванной комнатой. Самое приватное пространство в вашей квартире. Сауна в ванной комнате.

Расслабьтесь и восстановите силы, как в СПА-салоне. Уникальная, функциональная европланировка, большая кухня-гостиная 18.37 м², просторная прихожая 12.23 м². Общая площадь квартиры - 84.29 м², жилая 40.28 м², высота потолка 2.77 м. Квартира продается с отделкой «Норд Лайн светлый плюс». Что особенного в ЖК «Сэтл Ривьера»?

- Первая береговая линия Невы. 5 км до центра Петербурга
- «Активити парк» - пространство для занятий спортом и отдыха.
- «Ривьера парк» с променадом и панорамной ротондой
- Масштабные дворы 10 000 кв.м. с авторским ландшафтным дизайном
- Двухуровневые единые входные группы
- Видовые квартиры с террасами, каминами и саунами



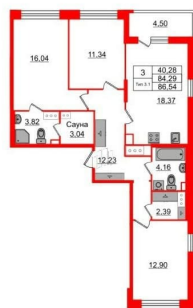
Петербургская Недвижимость

Уникальные преимущества [Квартира с мастер-спальной](#) [Квартира с сауной](#)

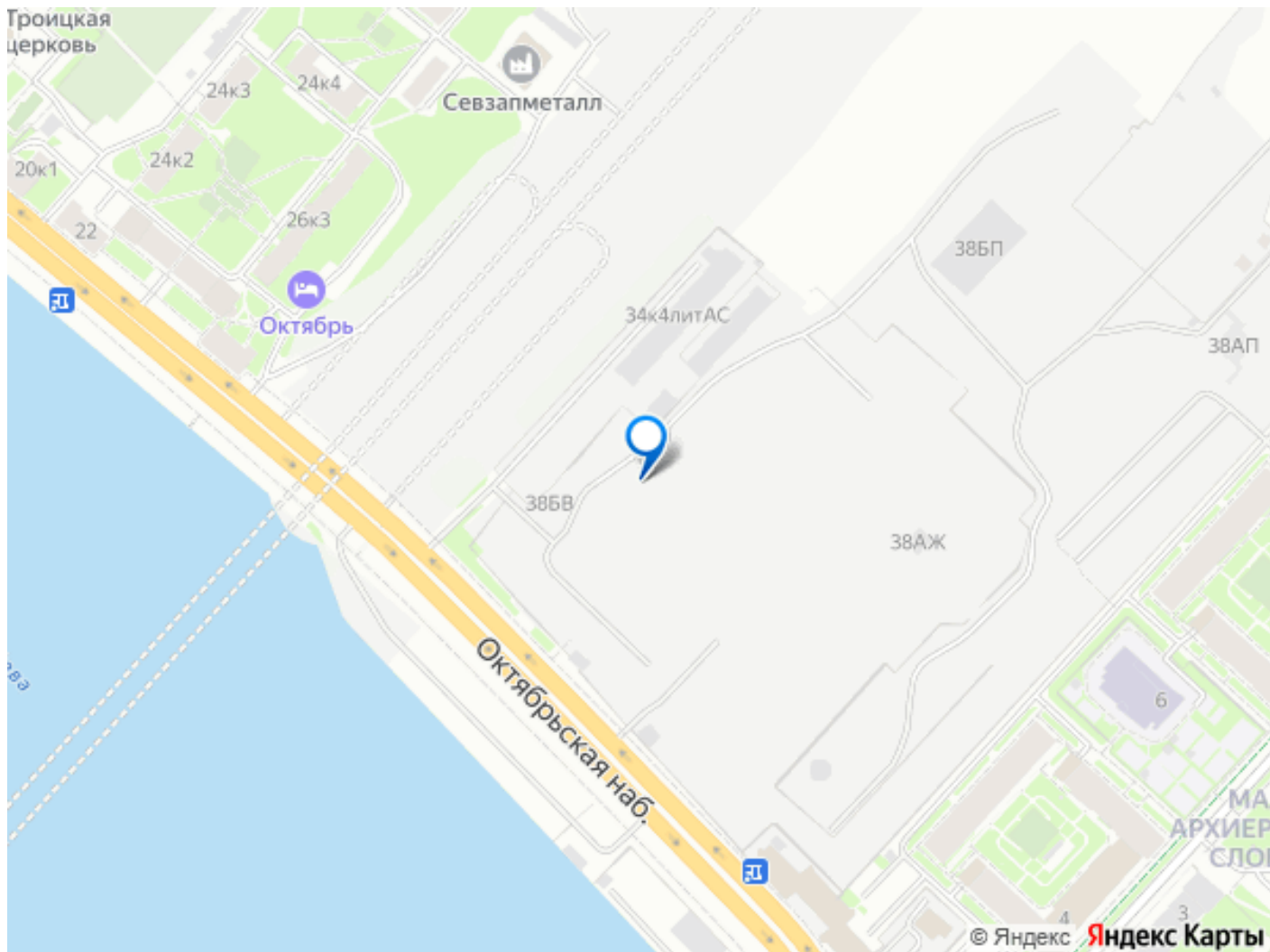


4е-комнатная, 84.29м²

- Кол-во комнат 3
- Этаж 5 из 12
- Общая площадь 84.29м²
- Жилая площадь 40.28м²



move.ru



Move.ru - вся недвижимость России