

🕒 Создано: 30.10.2025 в 06:13

Обновлено: 21.01.2026 в 15:15

Собственник

**79110105977,7981912  
8503**

**Санкт-Петербург, улица Генерала  
Кравченко, 8**

**19 500 000 ₽**

Санкт-Петербург, улица Генерала Кравченко, 8

Округ

[СПБ, Красносельский район](#)

## Квартира

Количество комнат

3

Высота потолков

2.65 м

Жилая площадь

44.7 м<sup>2</sup>

Площадь кухни

12 м<sup>2</sup>

Общая площадь

84.4 м<sup>2</sup>

Этаж

12/12

## Детали объекта

Тип сделки

Продам

Раздел

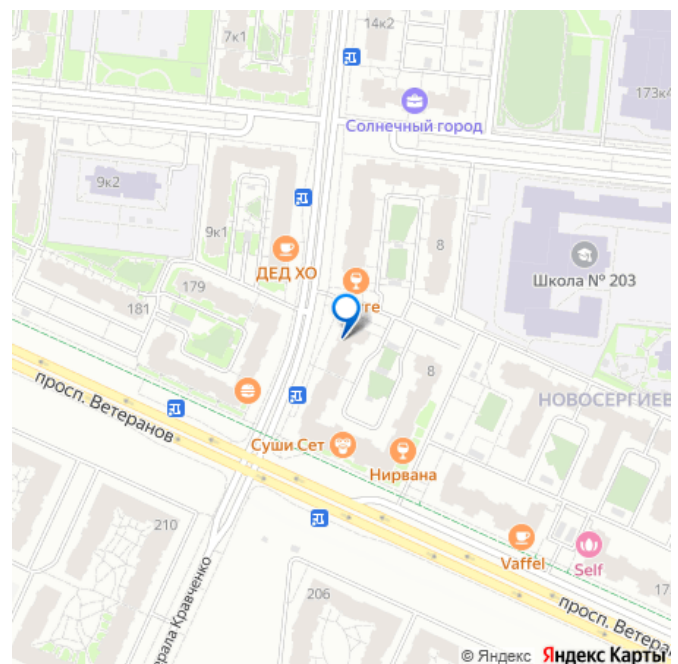
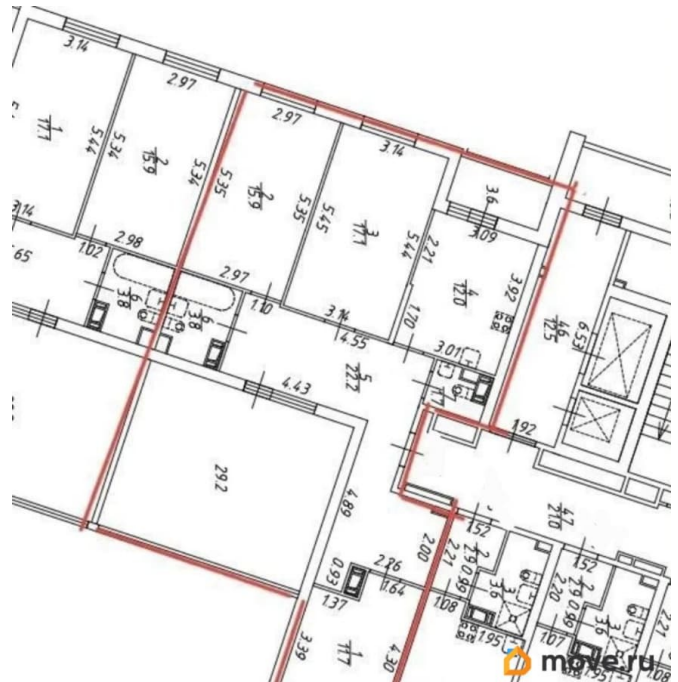
[Квартиры](#)

Тип балкона

лоджия

Тип санузла

для заметок



совмещенный

Вид из окна

на улицу

Ремонт

евро

Квартира в новостройке

да

Год сдачи

2 квартал 2020 г.

Покупка в ипотеку

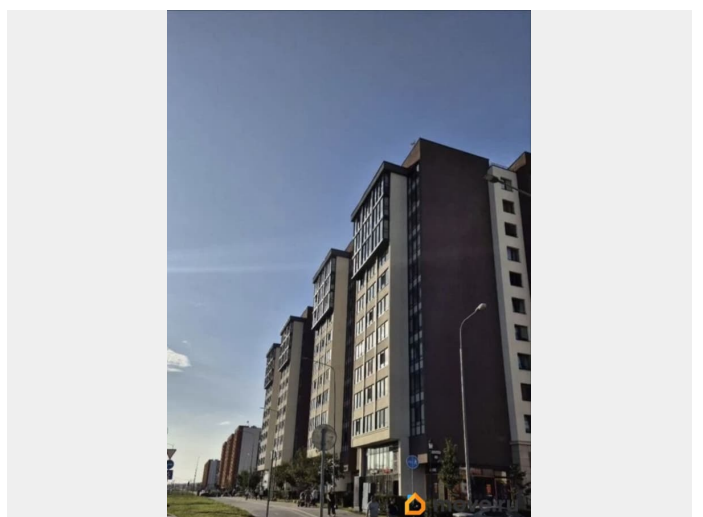
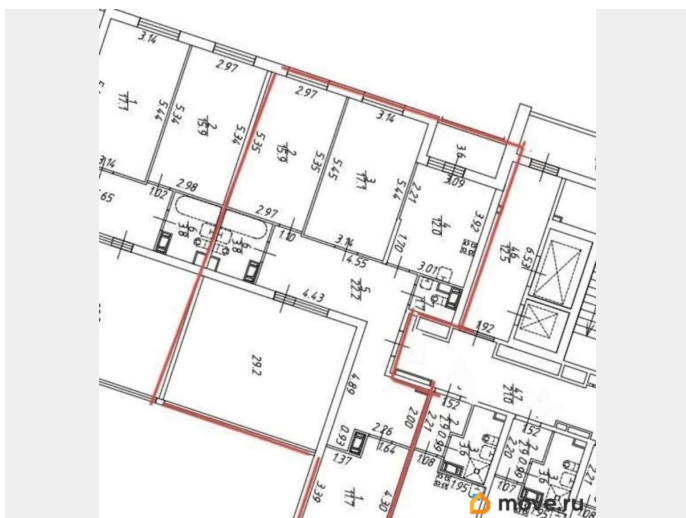
да

возможна ипотека, лифт, парковка

## Описание

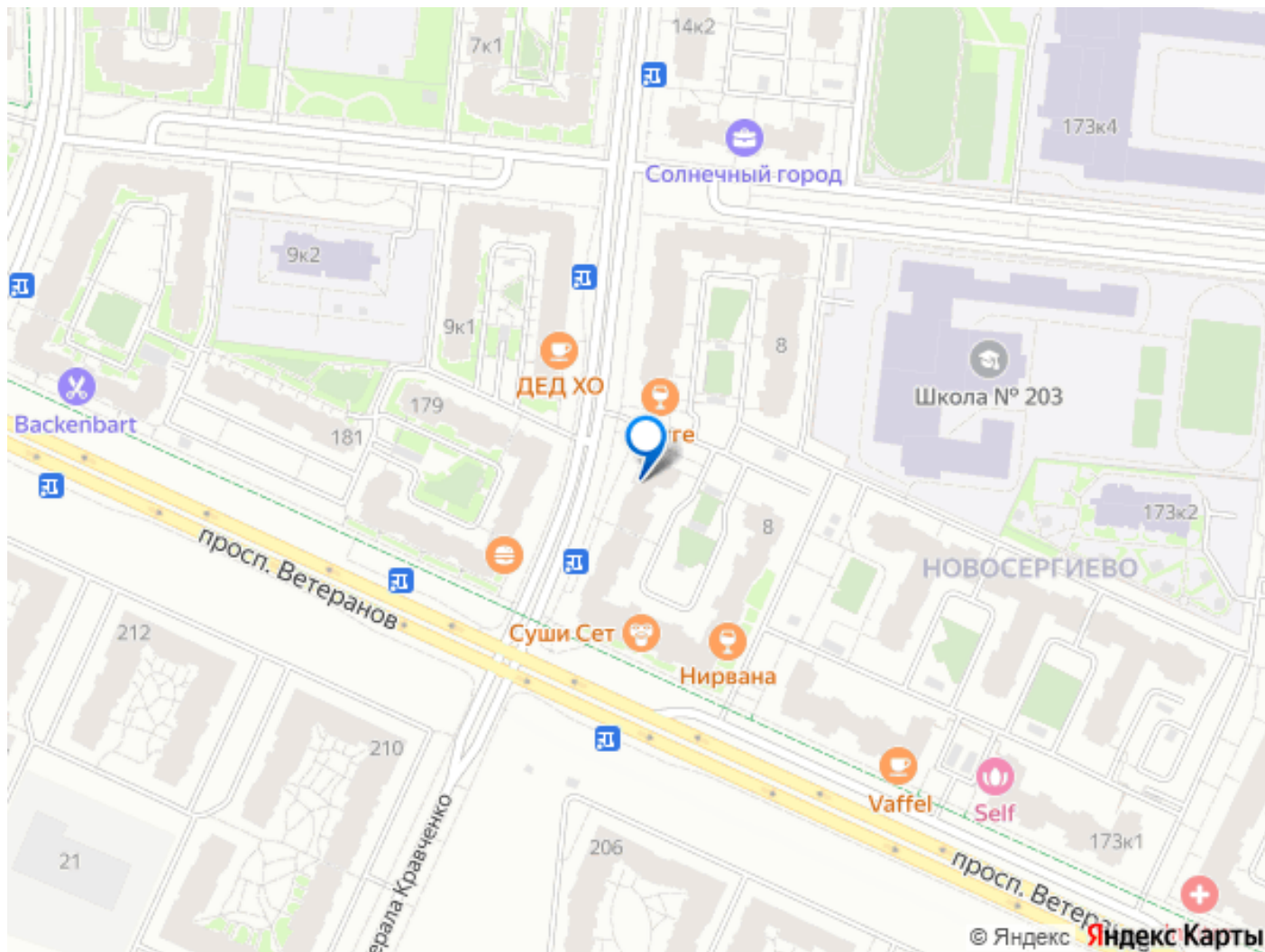
УНИКАЛЬНАЯ ПЛАНИРОВКА! ЭКСКЛЮЗИВНАЯ ВИДОВАЯ КВАРТИРА! Теплая, светлая и просторная квартира, подобных в комплексе только 6 штук!!! Подойдет для большой семьи, в такой квартире у каждого члена семьи будет место для личного пространства!!! Квартира расположена на 12 этаже с видом на две стороны! В квартире 3 изолированные спальни, кухня 12 кв.м., два санузла, прихожая 22 кв.м, две лоджии по 3,6 и 3,9 кв.м., общая площадь квартиры 84,4 кв.м. плюс к ним огромная гостинная-лоджия в 29,2 кв.м., которая уже электрифицирована застройщиком и уже сейчас пригодна для круглогодичного проживания, так как отапливается!!! Итого вы получаете более 110 кв.м. полезной площади!!! В квартире евроремонт, на стенах обои под покраску! Новым хозяевам остается кухонный гарнитур (изготовлен под заказ фабрикой Аврора) с встроенной техникой, в прихожей шкаф-купе и стеллаж в хозблоке. На территории ЖК

хорошо развита инфраструктура: автобусы и троллейбусы до 4х станций метро: пр. Ветеранов и Ленинский, Автово и Кировский завод, так же шикарная альтернатива метро - это электричка до Балтийского вокзала, 25 минут и вы практически в центре города! Конкретно в нашем доме: 4 разных ПВЗ, две пекарни, пиццерия, ресторанчик суши, цветочный, две аптеки, салон красоты, КБ и АМ, и шикарный магазин фермерских продуктов Мясной 1. Несколько вариантов выезда с территории ЖК на автомобиле, в том числе на КАД. Новые, современные и хорошо оборудованные детские сады и школы! На территории ЖК есть амбулатория детская и взрослая! До Пулково 20-30 минут. ЖК расположен в окружении 5 парков! Тротуары с выделенными велодорожками! Так же привлекательной нашу локацию делает близость до самых ТОПовых достопримечательностей Петербурга и пригорода: Стрельна, Фонтаны в Петергофе, парк Александрия, Ораниенбаум, города Пушкин и Павловск - все это в 15-40 минутах езды! Есть машиноместо в подземном паркинге в соседнем доме, можем сдать в долгосрочную аренду!!! Обременение СБЕРБАНК! Прошу писать сообщения, не всегда смогу ответить на звонок.









Move.ru - вся недвижимость России