

**Санкт-Петербург, Приморский проспект,
22**

29 999 990 ₺

Санкт-Петербург, Приморский проспект, 22

Округ

[СПБ, Приморский район](#)

Улица

[проспект Приморский](#)

Квартира

Количество комнат

3

Высота потолков

3.75 м

Жилая площадь

59.6 м²

Площадь кухни

20 м²

Общая площадь

84.6 м²

Этаж

2/3

Детали объекта

Тип сделки

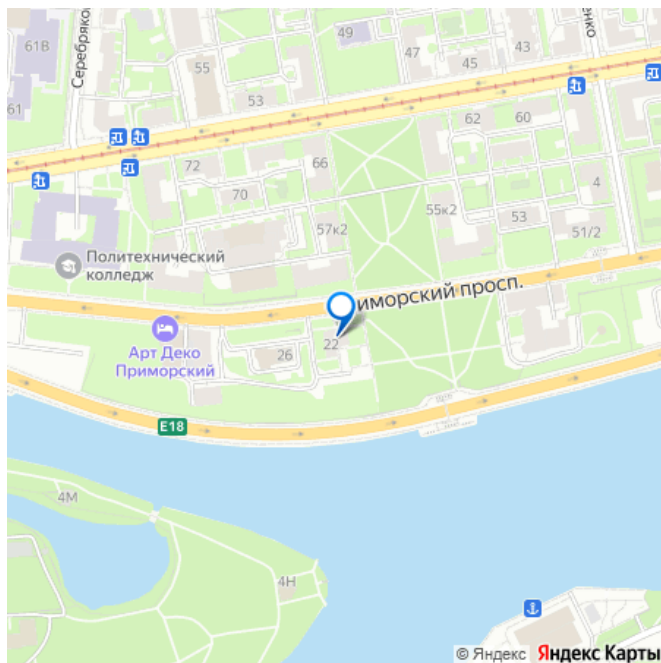
Продам

Раздел

[Квартиры](#)

Тип балкона

для заметок



балкон

Тип санузла

раздельный

Вид из окна

во двор

Ремонт

дизайнерский

Покупка в ипотеку

да

возможна ипотека, парковка

Описание

Продается просторная 3-комнатная квартира на Приморском проспекте ПРОДАЖА БЕЗ КОМИССИИ ОДОБРЕНИЕ ИПОТЕКИ В ПОДАРОК ВОЗМОЖЕН ТРЕЙД-ИН Если вы хотите жить в одном из самых комфортных и развитых районов города, то это предложение для вас! Квартира общей площадью 84.6 м с дизайнерским ремонтом и всеми необходимыми удобствами ждет своего нового владельца. Успейте стать обладателем этого уютного уголка!

****Основные особенности квартиры:**** -

Высокие потолки 3,75 м создают ощущение простора и легкости, а также обеспечивают максимальное естественное освещение. -

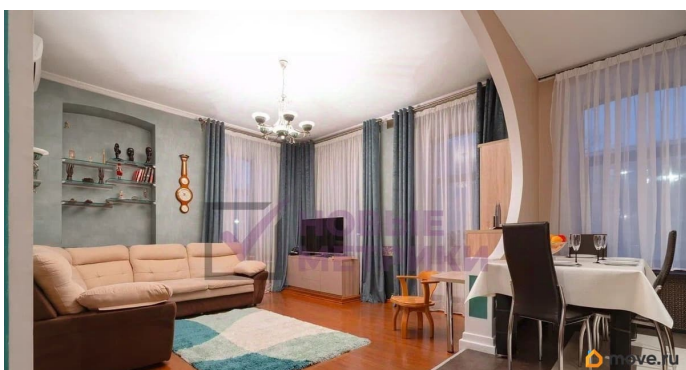
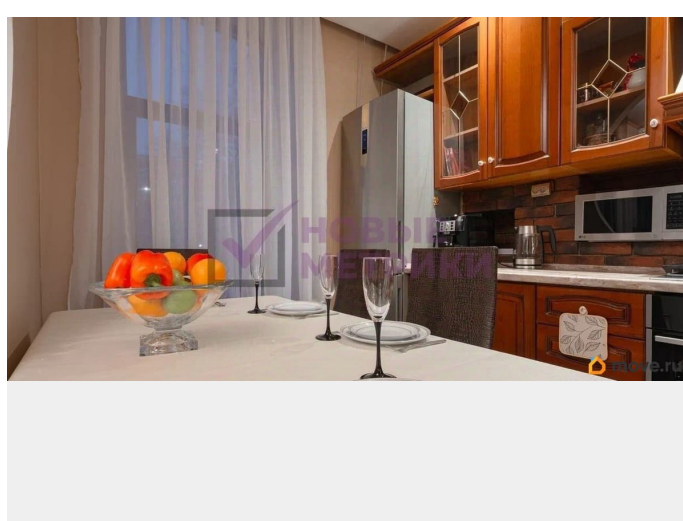
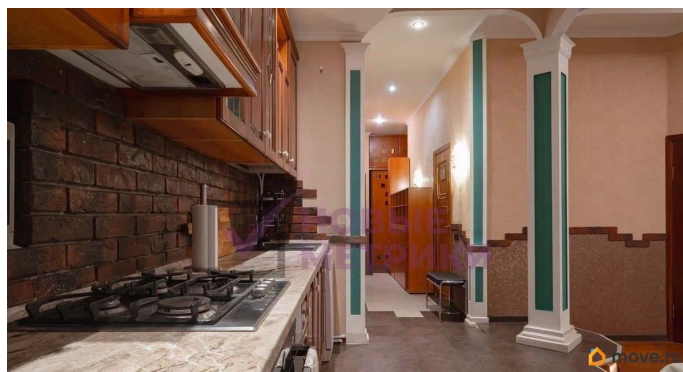
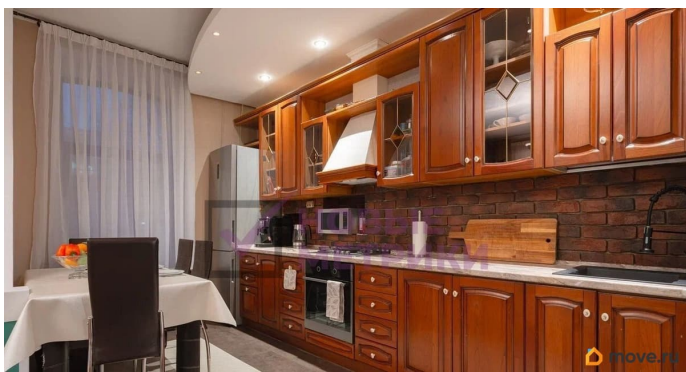
Квартира находится в собственности у одного взрослого собственника с 1998 года. Чистота сделки — гарантирована! -

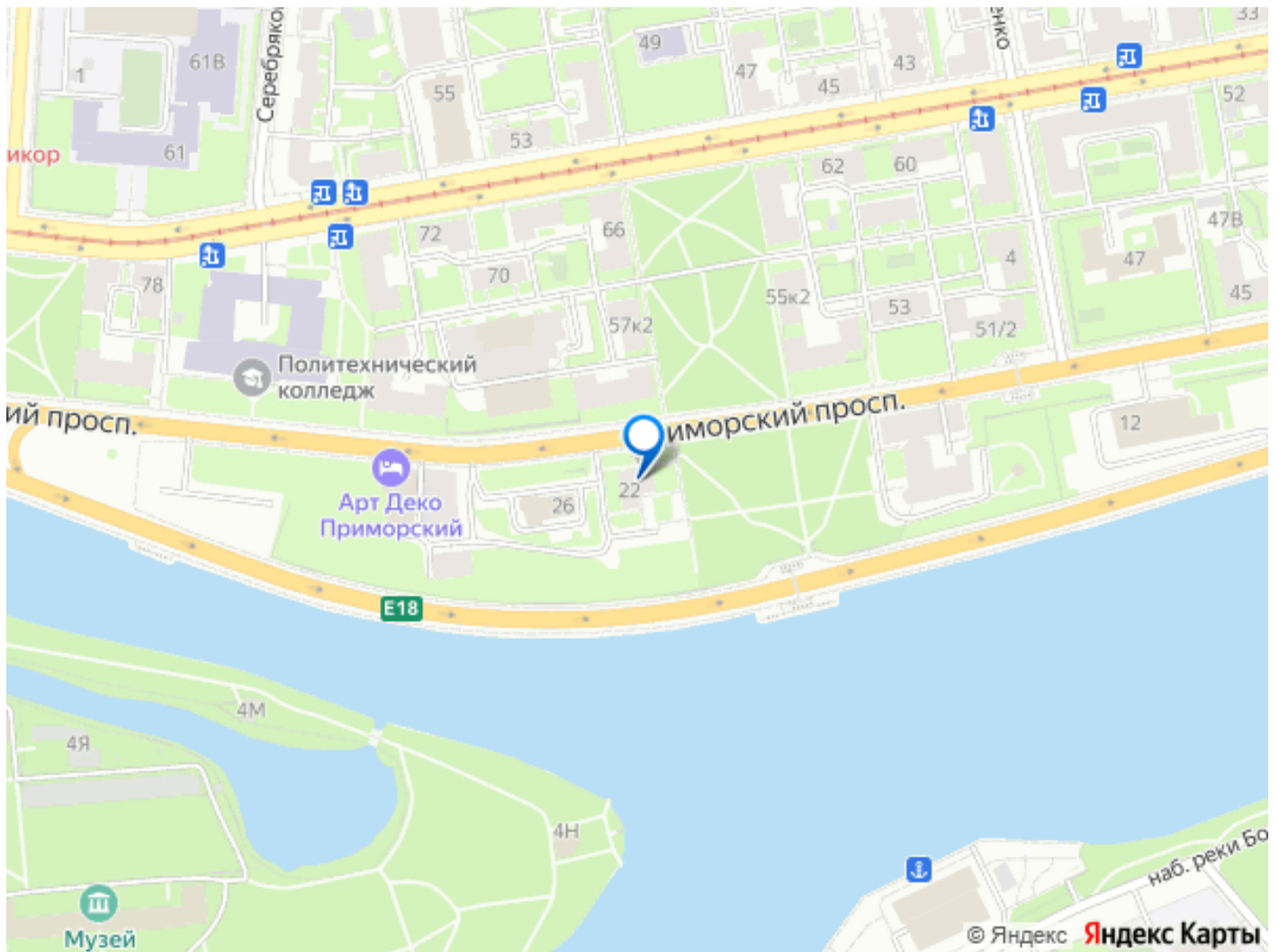
Абсолютно вся мебель и техника остаются для новых жильцов — просто заезжайте и живите! Включены: посудомоечная машина, холодильник, стиральная машина, духовой шкаф, газовая колонка и кондиционер. -

Комфорта на высоте добавляет раздельный санузел с гидромассажной ванной и теплым

полом, что позволит вам расслабиться после долгого дня. - Уют и тишина — в доме всего 4 квартиры и два парадных входа, что создает атмосферу уединения и защищенности.

****Расположение квартиры:**** Квартира расположена в шаговой доступности от Лахта Центра, парка 300-летия, ЦПКиО и набережной, что дает отличные возможности для прогулок и активного отдыха на свежем воздухе. Вам не придется беспокоиться о транспорте — удобный выезд на ЗСД обеспечит быстрое сообщение с другими районами города. Ближайшие станции метро — Черная речка, Старая деревня и Беговая — всего в 15 минутах пешком. В радиусе 10 минут находятся школы, поликлиники и торговый комплекс «Гулливёр», а также множество кафе и ресторанов для приятных вечеров. ****О доме:**** Кирпичный дом, построенный в 1901 году, отличается надежностью и высокой теплоизоляцией. Он входит в единый государственный реестр объектов культурного наследия и имеет ухоженную парадную с регулярной уборкой. Центральное отопление и открытая парковка рядом с домом обеспечат ваш комфорт в любое время года. Не упустите шанс стать владельцем этой уникальной квартиры с развитой инфраструктурой и всеми необходимыми удобствами! Звоните прямо сейчас и записывайтесь на просмотры. Просмотры организуются в удобное для вас время. ***ТРЕЙД-ИН:** если Вы сейчас продаёте свою недвижимость, то мы можем СРАЗУ КУПИТЬ её! Арт. 129424510





Move.ru - вся недвижимость России