

Создано: 30.04.2025 в 10:58

Обновлено: 12.02.2026 в 17:34

https://spb.move.ru/objects/9278197697

DYAKONOV ESTATE, DYAKONOV ESTATE
79812268234

Санкт-Петербург, Зверинская улица, 32

21 999 999 ₽

Санкт-Петербург, Зверинская улица, 32

Округ

[СПБ, Петроградский район](#)

Улица

[улица Зверинская](#)

Квартира

Количество комнат

3

Высота потолков

2.73 м

Жилая площадь

62.5 м²

Площадь кухни

14.5 м²

Общая площадь

84.7 м²

Этаж

1/5

Детали объекта

Тип сделки

Продам

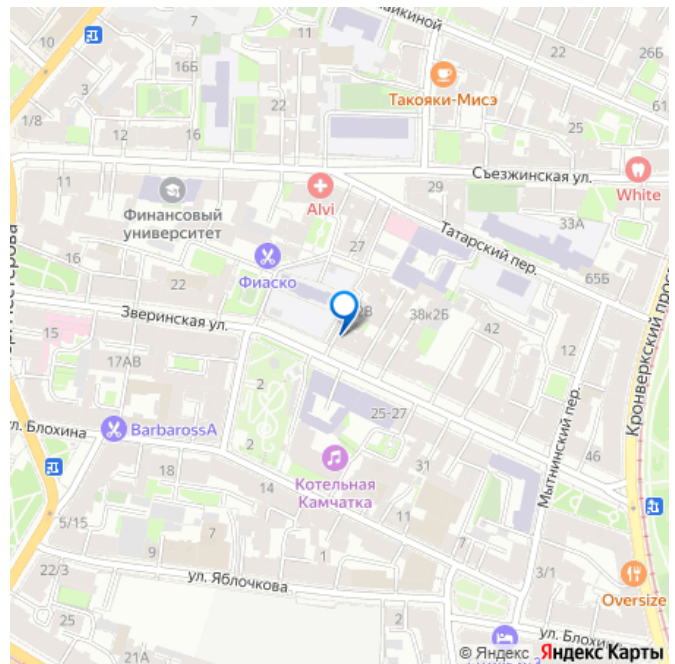
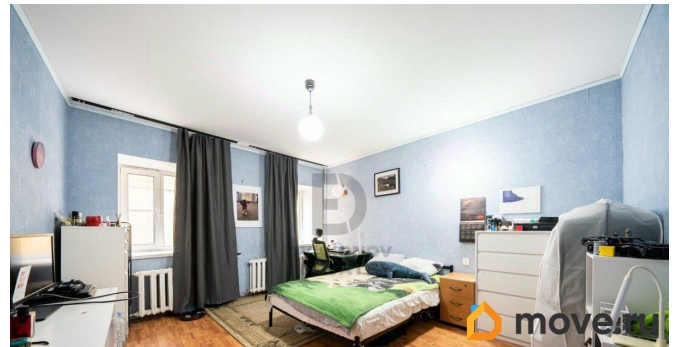
Раздел

[Квартиры](#)

Тип санузла

раздельный

для заметок



Вид из окна

на улицу

Ремонт

косметический

Покупка в ипотеку

да

возможна ипотека, лифт

Описание

Добрый день! В продаже двусторонняя трехкомнатная квартира - идеальный вариант как для жизни, так и для бизнеса. О ДОКУМЕНТАХ: Квартира в прямой продаже, 1 собственник, без обременений, полная стоимость в договоре, быстрый выход на сделку. О КВАРТИРЕ: Идеальный вариант для комфортной жизни, три просторных светлых комнаты: 21.4, 20.6 и 20.5 м2. Кухня 14.5 м2. Квартира двухсторонняя и очень светлая. В комнатах сделан косметический ремонт, так что можно заезжать и жить сразу. Комнаты имеют оптимальную площадь и правильную прямоугольную форму, просторная прихожая, что позволит реализовать любую задумку по обустройству квартиры. На окнах стеклопакеты. Санузел раздельный. ПРО ДОМ И ИНФРАСТРУКТУРУ: Кирпичный дом 1899 года постройки, квартира находится на первом этаже, соседи находятся только на этаже над квартирой, что привлекательно не только для жизни, но и для использования объекта в коммерческих целях. На площадке всего две квартиры. Капитальный ремонт газоснабжения, теплоснабжения, водоотведения, электроснабжения проводился в 2015-2017 годах. Вход в подъезд через электронный ключ, в подъезде имеются места для хранения велосипедов и

колясок. Рядом с домом всегда есть свободные парковочные места. Дом находится в шикарной локации, где достопримечательности города находятся в шаговой доступности. В 10-15 минутах ходьбы до Кронверкской набережной, Петропавловской крепости, Александровского парка, стрелки Васильевского острова. Рядом имеется все для комфортного проживания: магазины, салоны красоты, пекарни и кофейни, пункты выдачи заказов, спортивные клубы, детские сады 12, 38, гимназия 610, взрослая и детская поликлиники. До станции метро «Спортивная» 10 минут пешком, до станции метро «Горьковская» - 15 минут. Звоните, бесплатно проконсультирую по сделке.

