

Создано: 12.01.2026 в 17:58

Обновлено: 25.01.2026 в 21:49

**Санкт-Петербург, проспект
Новгородский, 10**

13 980 000 ₽

Санкт-Петербург, проспект Новгородский, 10

Округ

[СПБ, Пушкинский район](#)

Квартира

Количество комнат

3

Высота потолков

2.8 м

Жилая площадь

35 м²

Площадь кухни

45 м²

Общая площадь

84.8 м²

Этаж

19/24

Детали объекта

Тип сделки

Продам

Раздел

[Квартиры](#)

Тип балкона

балкон и лоджия

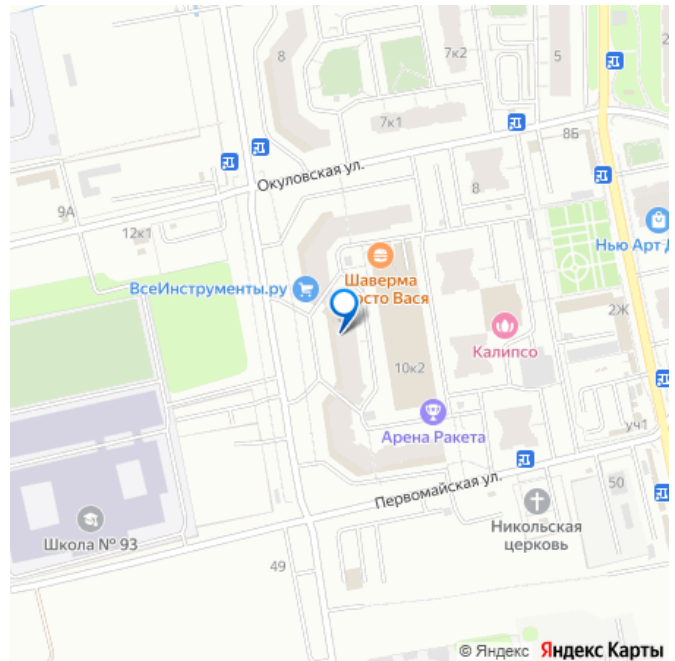
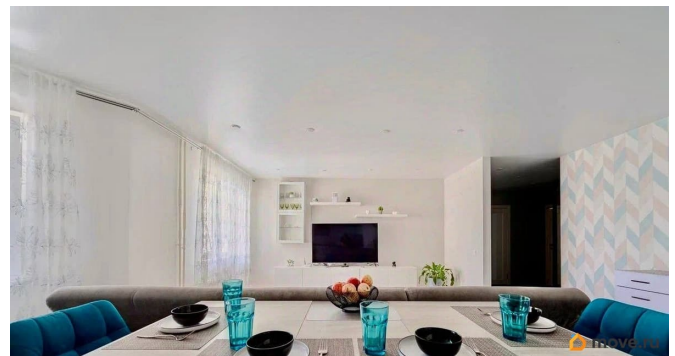
Тип санузла

<https://spb.move.ru/objects/9287921228>

**Татьяна Бурашникова, В ПИТЕРЕ
ЖИТЬ**

79819216851

для заметок



совмещенный

Вид из окна

на улицу

Ремонт

дизайнерский

Квартира в новостройке

да

Год сдачи

4 квартал 2014 г.

Покупка в ипотеку

да

возможна ипотека, лифт

Описание

За объект уже внесли аванс Продается просторная квартира 3Е в Пушкинском районе (Шушары) с двумя лоджиями , гардеробной и шикарным видом . О квартире: Планировка: 2 комнаты (большая кухня-гостиная площадью 45 м2 за счет перепланировки , которую несложно вернуть в исходное состояние , двусторонняя, светлая, с отличной планировкой. • две комнаты жилые : спальня и детская • санузел с ванной и постирочная - кладовая Ремонт: Выполнен высококачественный ремонт, продумана каждая деталь. Площади: Просторная кухня-гостиная, гардеробная. Балконы: Имеется балкон и застекленная лоджия с подогреваемым полом и теплыми стеклопакетами . • встроенная мебель остается так как сделана под заказ • шумоизоляция в квартире Инфраструктура и двор: Рядом с домом: Вся необходимая инфраструктура в шаговой доступности: новые детские сады, новая школа,

поликлиники, сетевые магазины, банки, МФЦ,
крытый каток Для досуга: Парки, кафе,
рестораны. Двор: Очень чистый. Имеются
платные и бесплатные парковочные места.
Транспортная доступность (ключевое
преимущество): Метро: До станций Купчино и
Звездная — 15 минут на авто. Электричка:
Рядом ж/д станция Шушары. До Витебского
вокзала — 20 мин, до станции Купчино — 3
мин. Магистралей: Удобный выезд на КАД и
ЗСД. Аэропорт: До Пулково — 15 минут на
авто. Будущее: Осенью 2025 года запускают
скоростной трамвай до метро Купчино
(остановка рядом с домом). Продажа и
документы: Собственники: 2 взрослых.
Обременения: Отсутствуют. Документы:
Полностью готовы к быстрой сделке.
Выбрана встречная покупка ! Полное
юридическое сопровождение

