

Создано: 17.02.2026 в 01:14

Обновлено: 02.04.2026 в 01:16

ПИК, ПИК

89251234567

**Санкт-Петербург, проток Шкиперский,
19А**

37 083 040 ₺

Санкт-Петербург, проток Шкиперский, 19А

для заметок

Квартира

Количество комнат

3

Общая площадь

84.8 м²

Этаж

9/12

Детали объекта

Тип сделки

Продам

Раздел

[Квартиры](#)

Ремонт

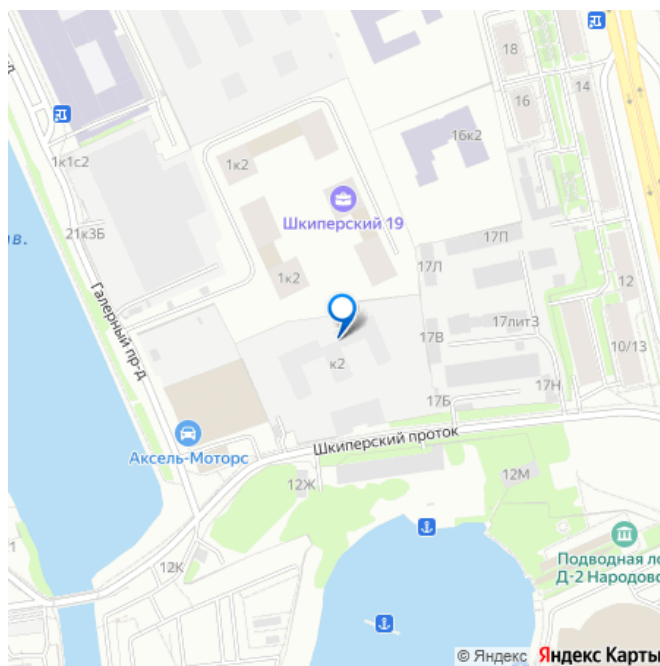
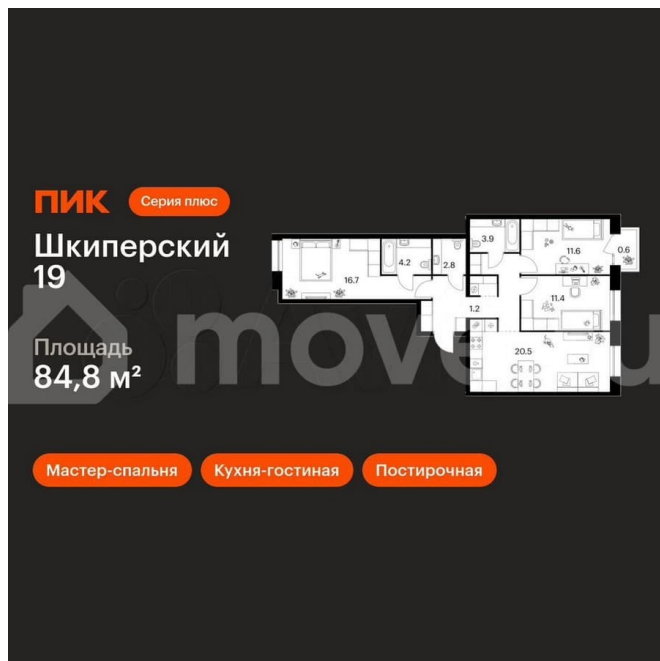
без отделки

Квартира в новостройке

да

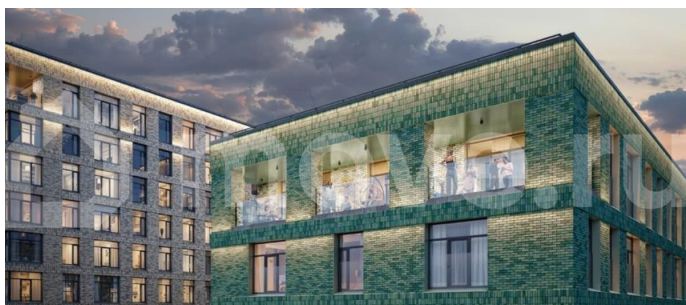
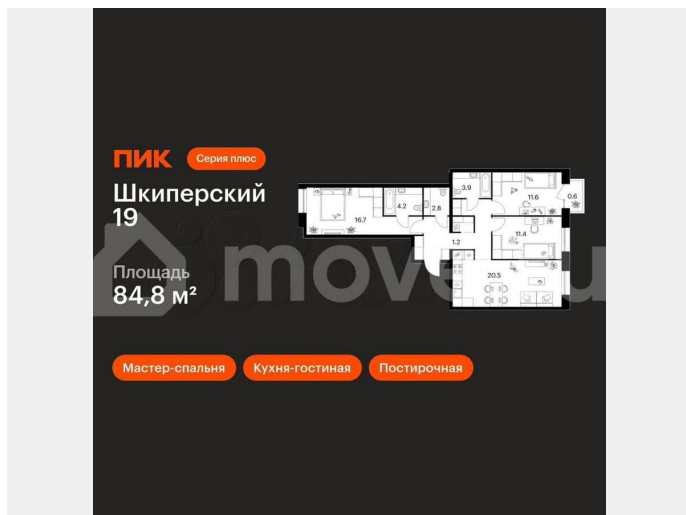
Описание

Продаётся 3-комн.квартира площадью 84.80 кв.м на 9 этаже 12 этажного дома (Корпус 2, секция 5) проекта ПИК Шкиперский 19. Светлый просторный подъезд на уровне земли, функциональная планировка, большие окна. Жилой квартал «Шкиперский 19»



возводится в историческом районе Санкт-Петербурга — на Васильевском острове. Здания высотой от 8 до 12 этажей выполнены в природных оттенках, поэтому гармонично вписываются в архитектурный ландшафт Васильевского острова. В квартирах «Шкиперского 19» можно выбрать квартиру с видом на Финский залив. А из множества уникальных планировок — найти именно ту, которая подходит под ваши пожелания. Здесь есть квартиры с кухнями-гостиными, мастер-спальнями, двумя санузлами, гардеробными и отдельными постирочными. Во втором корпусе на верхних этажах будут индивидуальные крытые террасы, где можно проводить время в любое время года, ведь все террасы крытые. В проекте предусмотрены высокие потолки и окна в пол. В квартирах первого корпуса будет предчистовая отделка, во втором — квартиры без отделки. На первых этажах домов откроются магазины, кафе и полезные сервисы: чтобы сходить за свежей выпечкой к завтраку, можно будет просто спуститься на лифте. Для детей из «Шкиперского 19» на территории квартала откроются школа и детский сад. Парадный вход «Шкиперского 19» — гранд-лобби в светлых тонах и с натуральными текстурами дерева. В нём будут сочетаться элементы японских и скандинавских традиций дизайна. Помимо зоны ожидания с мягкой мебелью, здесь будет детская комната и гостевой санузел. В парадных предусмотрены комнаты для колясок и лапомойки для собак, тихие и быстрые лифты. Автомобиль можно будет оставить в подземном паркинге, а крупные и сезонные вещи — в индивидуальной кладовой. Доехать от квартала до Невского проспекта можно за 15 минут, до ЗСД — за 12 минут. В 20 минутах ходьбы находится

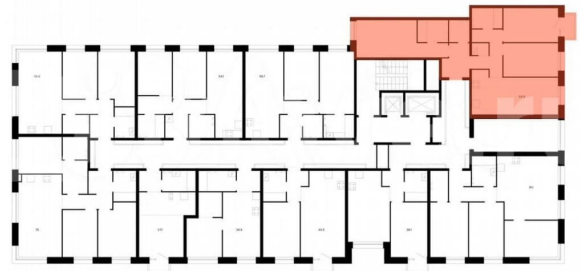
станция метро «Приморская», и в 2030 году планируется открытие станции «Гавань» в 5 минутах от проекта. Проект принадлежит «Серии плюс». В «Серию плюс» входят жилые кварталы с повышенным уровнем комфорта и уникальной архитектурой. У квартир разнообразные планировки: можно выбрать квартиру с мастер-спальней, где есть отдельная ванная комната, с просторной кухней-гостиной, с двумя санузлами, с гардеробной или постирочной. В светлых уютных лобби с дизайнерской отделкой предусмотрены колясочная и гостевой санузел. Артикул - 977329





Шкиперский 19
3-комнатная, 84,8 м²
Корпус 2, 7 этаж

Пассажирский лифт (есть) Да
Грузовой лифт (есть) Да



ПИК

