

🕒 Создано: 25.11.2025 в 19:25

Обновлено: 11.01.2026 в 08:38

**Санкт-Петербург, Комендантский
проспект, 34к1**

21 500 000 ₽

Санкт-Петербург, Комендантский проспект, 34к1

Округ

[СПБ, Приморский район](#)

Улица

[проспект Комендантский](#)

Квартира

Количество комнат

3

Жилая площадь

50 м²

Площадь кухни

12.2 м²

Общая площадь

84 м²

Этаж

5/16

Детали объекта

Тип сделки

Продам

Раздел

[Квартиры](#)

Тип балкона

2 лоджии

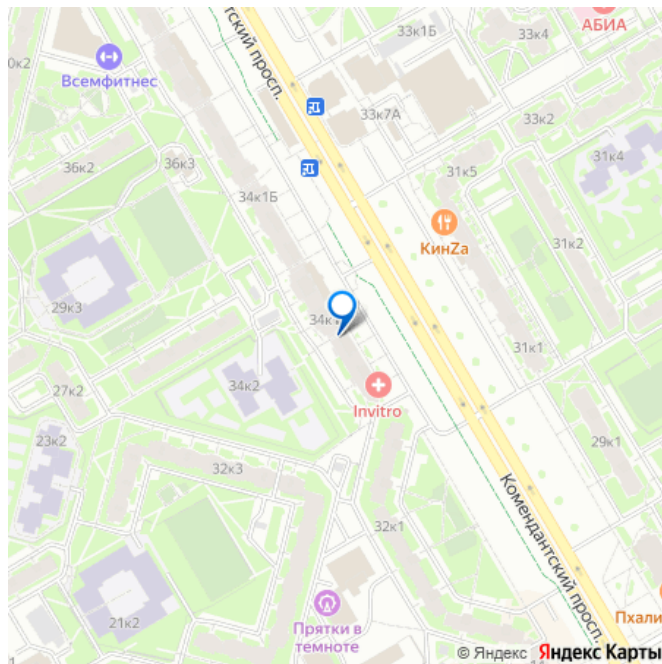
Тип санузла

<https://spb.move.ru/objects/9286877664>

**Елена Малолеткина, Торговый дом
недвижимости**

79812800574

для заметок



раздельный

Вид из окна

на улицу

Ремонт

евро

Покупка в ипотеку

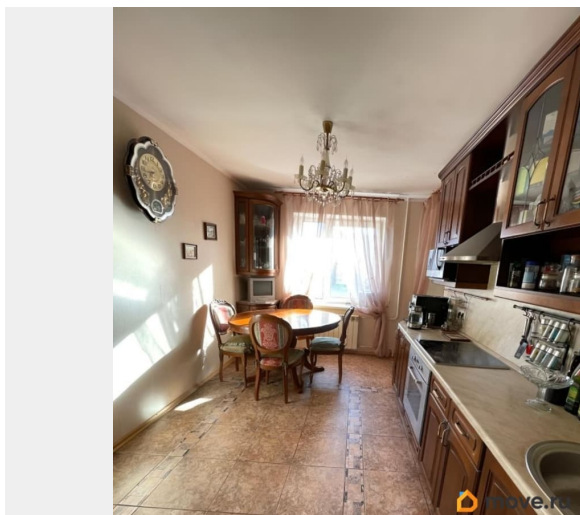
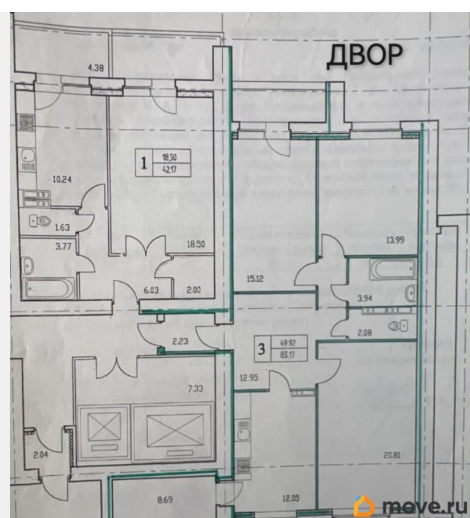
да

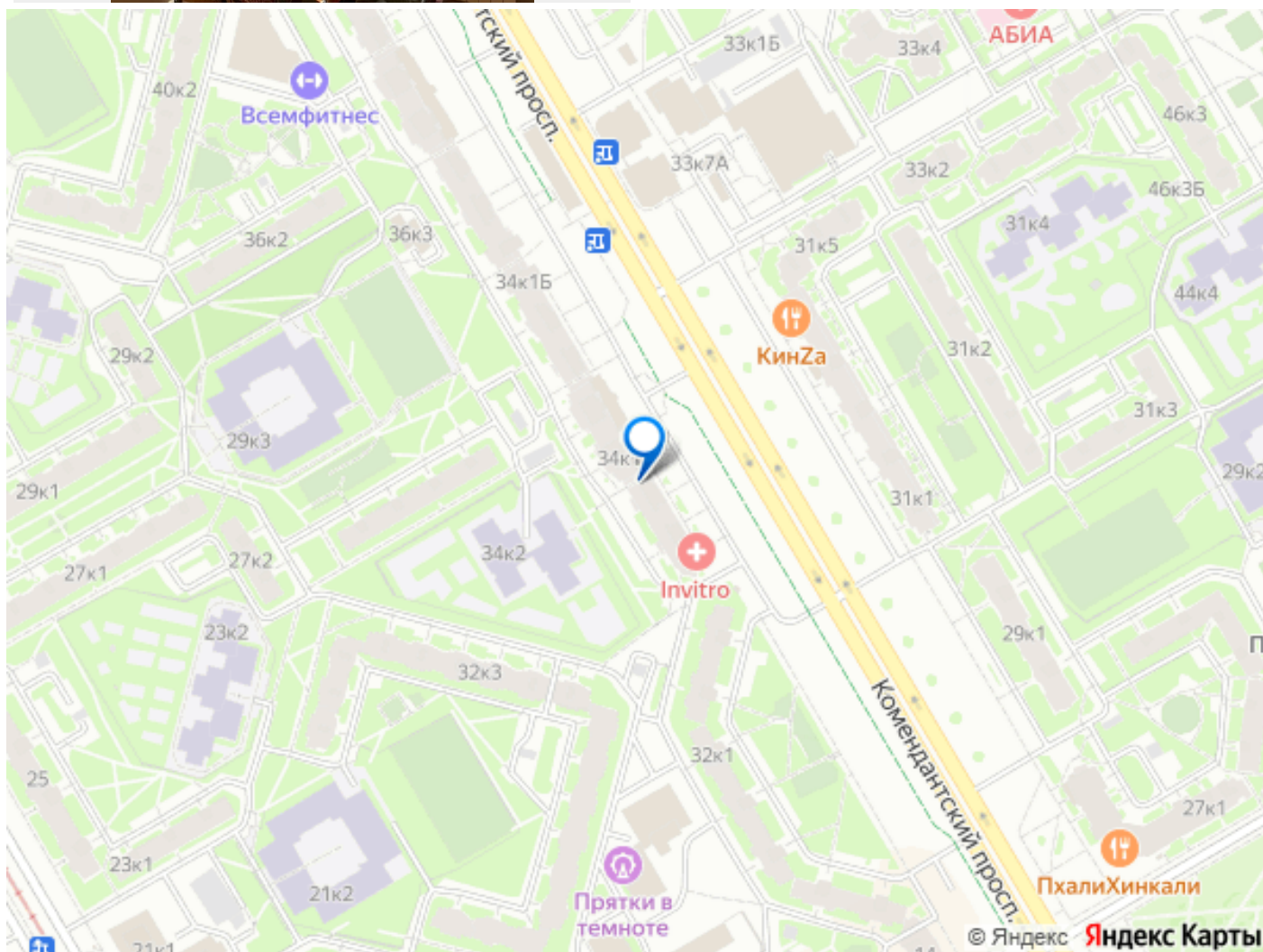
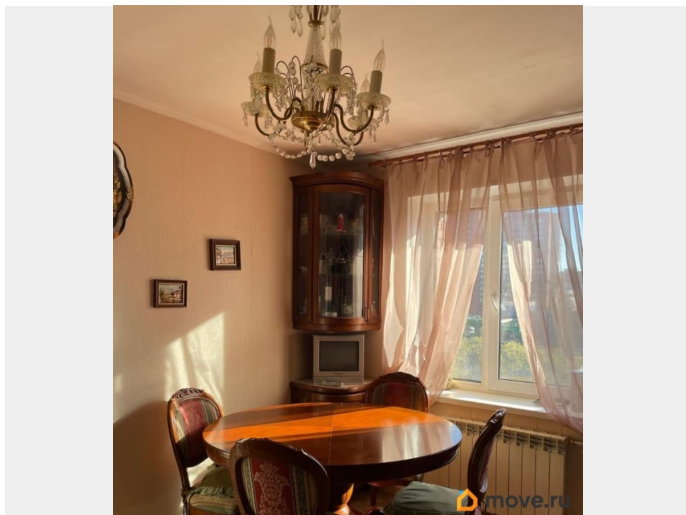
возможна ипотека, лифт, парковка

Описание

Шикарная квартира двухсторонняя в кирпичном доме 2000года. Толстые стены никакой слышимости, тепло зимой, прохладно летом. По сторонам света восток и запад. Квартира залита солнцем с утра и во второй половине дня без полуденной жары. Лоджия из кухни 8 метров как отдельное помещение: окна в пол, полностью утеплена, тёплый пол плитка. Вторая лоджия из спальни 3,9 метров. Площадь квартиры 84 метра без учета двух лоджий. Во всей квартире паркет бук одним полотном без порогов и швов, такое качество и внешний вид редко встретишь. В кухне остается мебель и техника, остается мебель в спальне и детской, в прихожей остается шкаф купе и книжные шкафы. Мебель итальянская в отличном состоянии. Дом ТСЖ , очень ухожен, консьерж, в тоже время невысокие коммунальные платежи. Вдоль дома со стороны Комендантского проспекта есть зона отчуждения: большой карман где всегда есть места для парковки, и прогулочная с зелеными насаждениями. Вся инфраструктура имеется, очень много транспорта в любом направлении, выезд на ЗСД и КАД, в тоже самое время в километре Юнтоловский заповедник -отличное место

для отдыха и прогулок. Собственность от
постройки дома. Прямая продажа.





Move.ru - вся недвижимость России