

Ирина Раскина, Ойстерс

79118227852

🕒 Создано: 18.03.2026 в 16:22

🔄 Обновлено: 17.04.2026 в 15:38

Санкт-Петербург, Уральская улица, 25

31 500 000 ₹

Санкт-Петербург, Уральская улица, 25

Округ

[СПБ, Василеостровский район](#)

Улица

[улица Уральская](#)

Квартира

Количество комнат

3

Высота потолков

2.76 м

Жилая площадь

43.9 м²

Площадь кухни

18.4 м²

Общая площадь

85.17 м²

Этаж

3/12

Детали объекта

Тип сделки

Продам

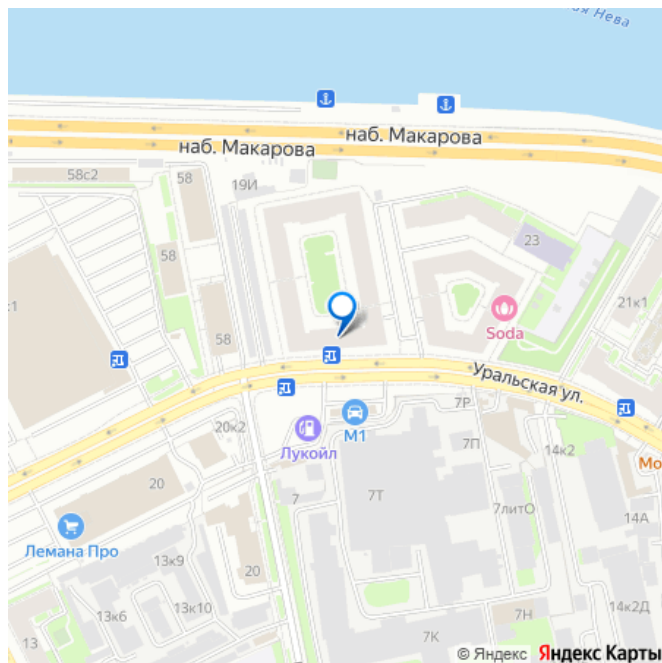
Раздел

[Квартиры](#)

Тип балкона

2 лоджии

для заметок



Тип санузла

совмещенный

Вид из окна

на улицу

Ремонт

косметический

Квартира в новостройке

да

Год сдачи

4 квартал 2024 г.

Покупка в ипотеку

да

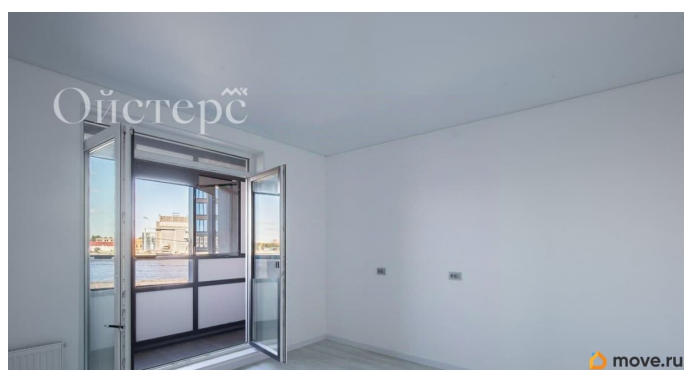
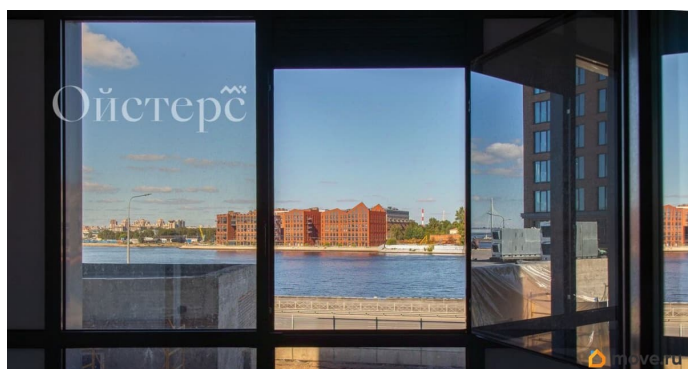
возможна ипотека, лифт

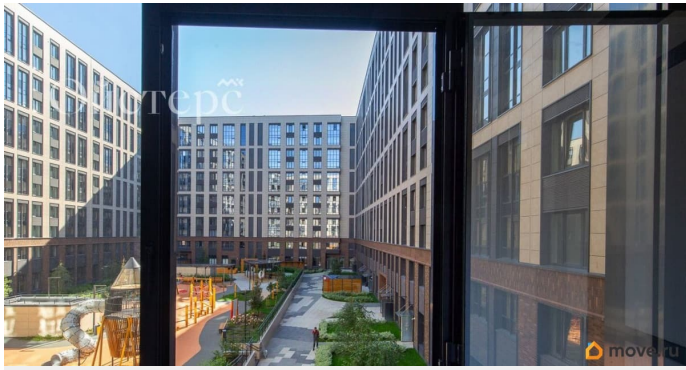
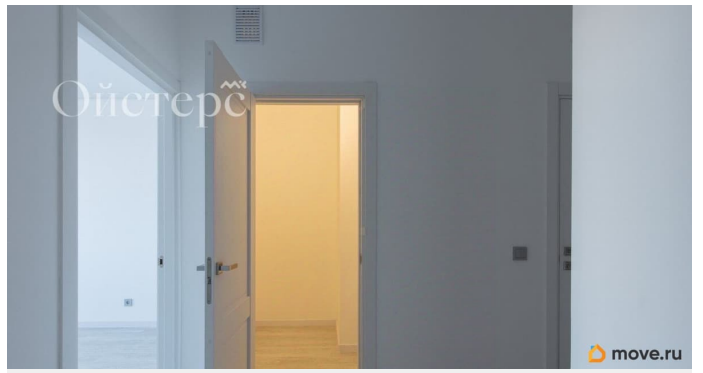
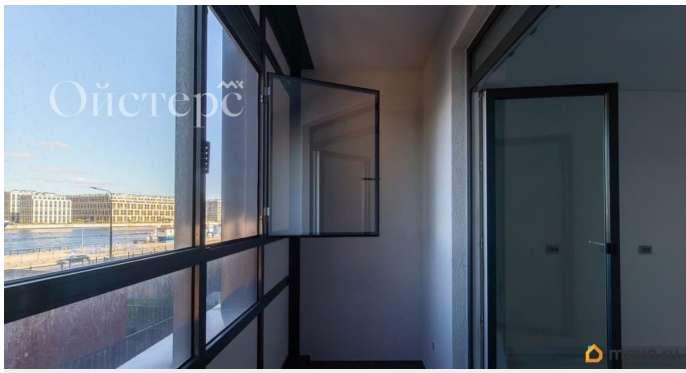
Описание

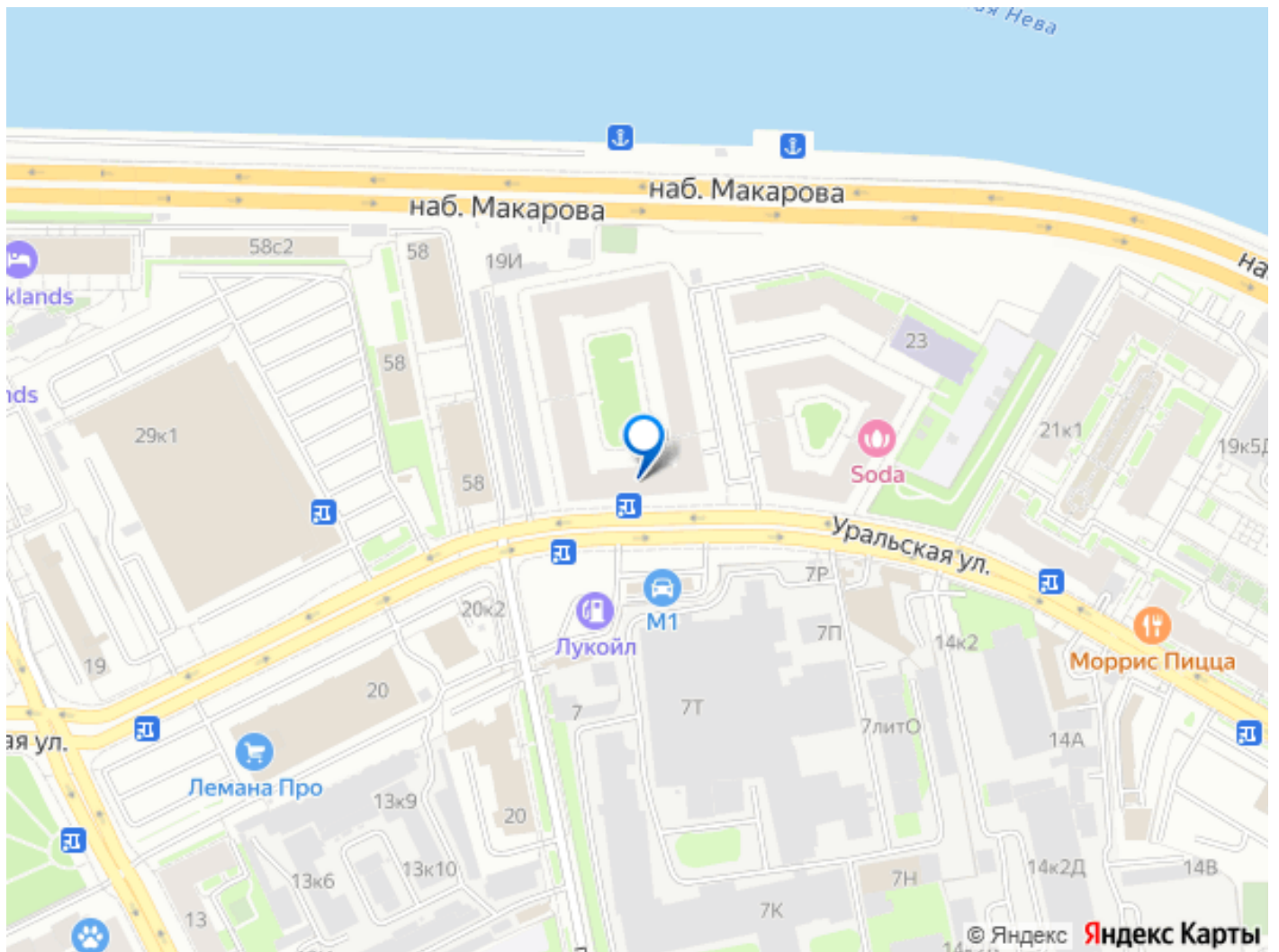
Арт. 118600313 Жилой комплекс Amber Club, трехкомнатная квартира с отделкой, вид на Неву и Петровский остров. Разработка дизайна планировочных решений, варианты расстановки мебели, подбор референтов дизайна по утвержденной планировке в подарок от собственника - опытного и талантливого петербургского архитектора! Квартира расположена на комфортном 3 этаже, общая площадь 85.17 м², высота потолков 2.76 м. Продуманная и грамотная планировка: помещения кухни и двух комнат выходят окнами в сторону набережной Малой Невы. Также есть два санузла, две лоджии и хозяйственная комната. Примерно 80 процентов вида из окон на воду, небо и Петровский остров. Третья комната в тихий двор с милой детской площадкой и эстетичным озеленением. «Amber Club» это современный жилой комплекс высокого-комфорт класса, расположенный на

береговой части Васильевского острова. Состоит из трех корпусов с достойными входными группами, камином в зоне отдыха и собственной камерной кофейней для жителей дома. Собственный детский сад с бассейном и Amber-сквер с relax-зонами в экостиле и прогулочной аллеей.

Географически жилой комплекс расположен настолько удобно, что выехав из паркинга можно попасть как в Петроградский, так и в Центральный район всего за несколько минут. Выезд на ЗСД в двух минутах, мост Бетанкура в пяти, на острове есть четыре станции метро. Вопрос транспортной доступности решён окончательно и бесповоротно! Об удовлетворении базовых потребностей беспокоиться также не придется. В шаговой доступности находятся школы, детские сады, торговые центры и магазины, рестораны, медицинские учреждения, а также парк Декабристов. В заключение хочется упомянуть приятную лёгкую эстетику фасадов, архитектурную подсветку и янтарно-терракотовые цвета во внешней отделке всё это будет радовать глаз уже на подъезде к дому. Буду рада ответить на все интересующие вопросы и организовать показ. Ипотека Сбербанка.







Move.ru - вся недвижимость России