

🕒 Создано: 04.12.2025 в 15:03

Обновлено: 10.02.2026 в 16:45

**Санкт-Петербург, Светлановский
проспект, 14к1**

26 599 999 ₽

Санкт-Петербург, Светлановский проспект, 14к1

Округ

[СПБ, Выборгский район](#)

Улица

[проспект Светлановский](#)

Квартира

Количество комнат

3

Высота потолков

2.8 м

Жилая площадь

41.7 м²

Площадь кухни

27.1 м²

Общая площадь

85.3 м²

Этаж

8/12

Детали объекта

Тип сделки

Продам

Раздел

[Квартиры](#)

Тип балкона

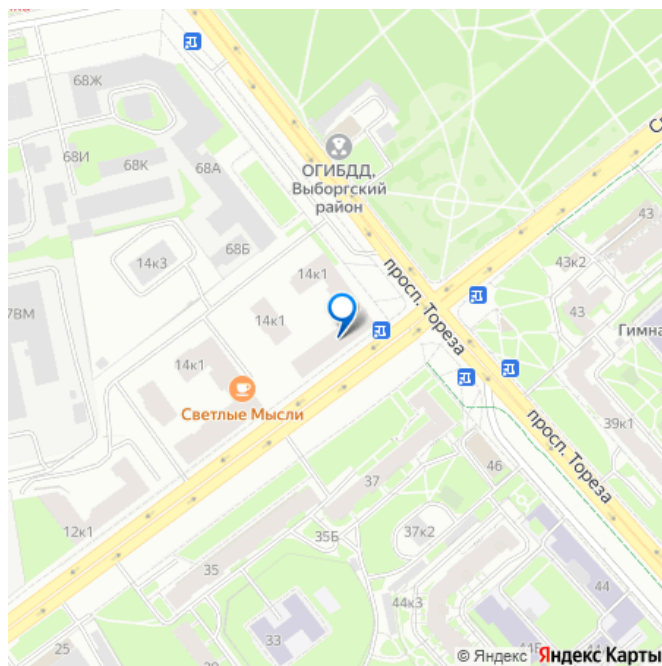
<https://spb.move.ru/objects/9287117522>

Владислав Сахнов, Лабецкий

Недвижимость

79818229286

для заметок



лоджия

Тип санузла

совмещенный

Вид из окна

на улицу

Ремонт

косметический

Квартира в новостройке

да

Год сдачи

3 квартал 2024 г.

Покупка в ипотеку

да

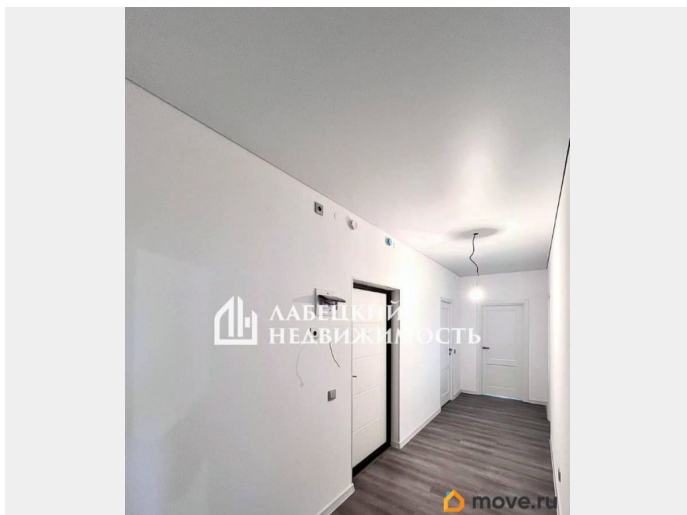
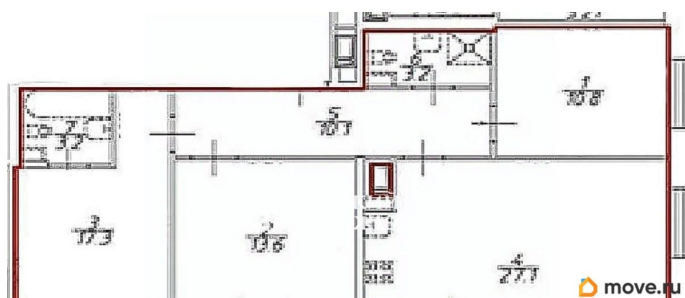
возможна ипотека, лифт

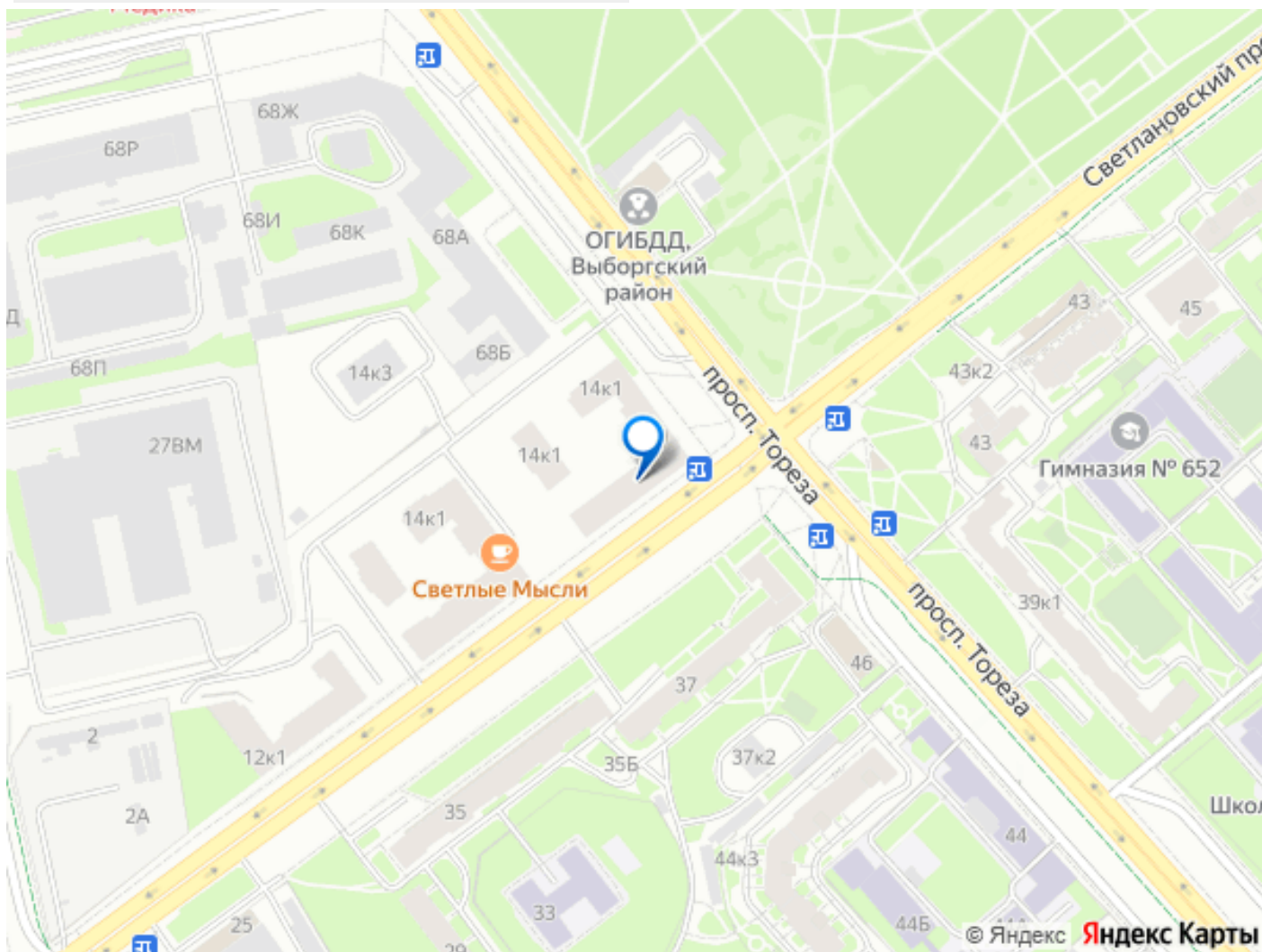
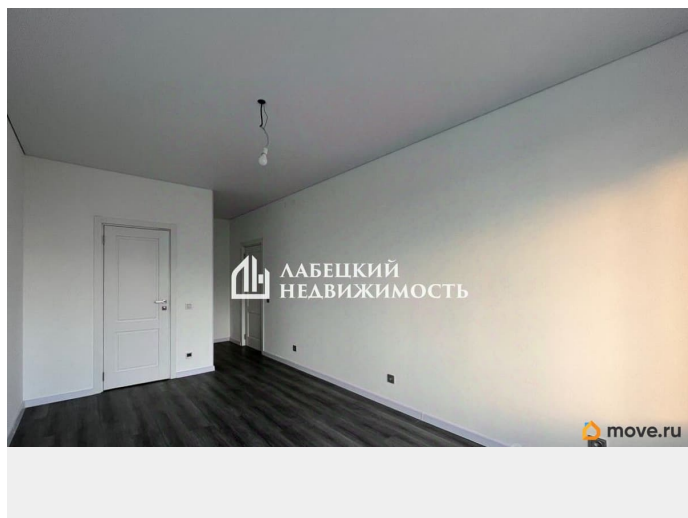
Описание

Добрый день! Продаём ВИДОВУЮ ЕВРО 4-КОМНАТНУЮ квартиру С ОТДЕЛКОЙ в жилом комплексе КОМФОРТ класса «Панорама парк Сосновка» ! Продажа БЕЗ КОМИССИИ ! А теперь, к объявлению. Описание и фотографии СООТВЕТСТВУЮТ действительности. ПРО ДОКУМЕНТЫ Квартира приобреталась по договору долевого участия напрямую у застройщика. ОДИН взрослый собственник. УКАЖЕМ ПОЛНУЮ стоимость в договоре. Квартира в ПРЯМОЙ ПРОДАЖЕ, поэтому готовы СРАЗУ выходить на сделку. ПОДХОДИМ под ИПОТЕКУ, в случае необходимости, ПОМОЖЕМ Вам с одобрением на наиболее выгодных условиях. ПРО КВАРТИРУ Общая приведенная площадь квартиры 85.3 м2 Кухня 27.1м2 3 изолированные комнаты: 10,8, 13,6, 17,3 м2. 2 санузла. Расположена на 8 этаже. Установлен ДВОЙНОЙ стеклопакет.

Выход на лоджию из ДВУХ комнат. ЧИСТЫЙ воздух благодаря Парку «Сосновка»
Функциональный коридор, простор. Чистовая отделка. ПРО ДОМ И ИНФРАСТРУКТУРУ В состав жилого комплекса «Панорама парк Сосновка» входят кирпично-монолитных здания КОМФОРТ-класса с красивыми оригинальными фасадами, а также ЗАКРЫТЫЙ двор с БЕЗОПАСНОЙ детской площадкой и места для отдыха. На первых этажах размещаются магазины, кафе и другие сервисы. В радиусе двух километров от «Панорама парк Сосновка» находятся: ДЕТСКИЕ сады 3, 252, 115, 93, 23, 136. Несколько ШКОЛ, в том числе школа с углубленным изучением иностранных языков 24, частная школа «Рост». Городская ПОЛИКЛИНИКА 49 ТЦ «Светлановский», гипермаркет «Лента», супермаркеты «Пятерочка», «Перекресток», «Магнит». СПОРТКОМПЛЕКСЫ: «Светлана», «Спартак», ГАЗПРОМ, «Сосновка парк», ледовый комплекс «Олимпийские надежды», стадион «Коломяги-Спорт», спорткомплекс им. Алексеева. В 8 километрах проходит КАД, в 6 километрах ЗСД. Путь от «Панорама парк Сосновка» до центра города займет около получаса. Около метро «Пионерская», до которой от «Панорама парк Сосновка» можно доехать за три минуты, работает торгово-развлекательный центр «Сити Молл» (это один из самых КРУПНЫХ торговых центров Северной столицы, где работают гипермаркеты «Леруа Мерлен», «Карусель», кафе, рестораны и кинотеатр). Экологическая ситуация — ХОРОШАЯ. Комплекс находится в четырехстах метрах от Удельного парка, и в семистах метрах от парка Сосновка, площадь которого составляет 302 гектара. Недалеко расположены сад Юннатов и Березовый сад. ЗВОНИТЕ, с радостью ПРОКОНСУЛЬТИРУЮ Вас

по сделке. ДОБАВЛЯЙТЕ объявление в
ИЗБРАННОЕ чтобы не потерять! :)





Move.ru - вся недвижимость России