

🕒 Создано: 03.02.2026 в 11:30

Обновлено: 10.02.2026 в 23:34

<https://spb.move.ru/objects/9288705761>

Елена Проскуракова, Владис Аврора

79812543856

**Санкт-Петербург, Светлановский
проспект, 14к1**

28 600 000 ₽

Санкт-Петербург, Светлановский проспект, 14к1

Округ

[СПБ, Выборгский район](#)

Улица

[проспект Светлановский](#)

Квартира

Количество комнат

3

Высота потолков

2.75 м

Жилая площадь

42.8 м²

Площадь кухни

27.4 м²

Общая площадь

85.3 м²

Этаж

8/12

Детали объекта

Тип сделки

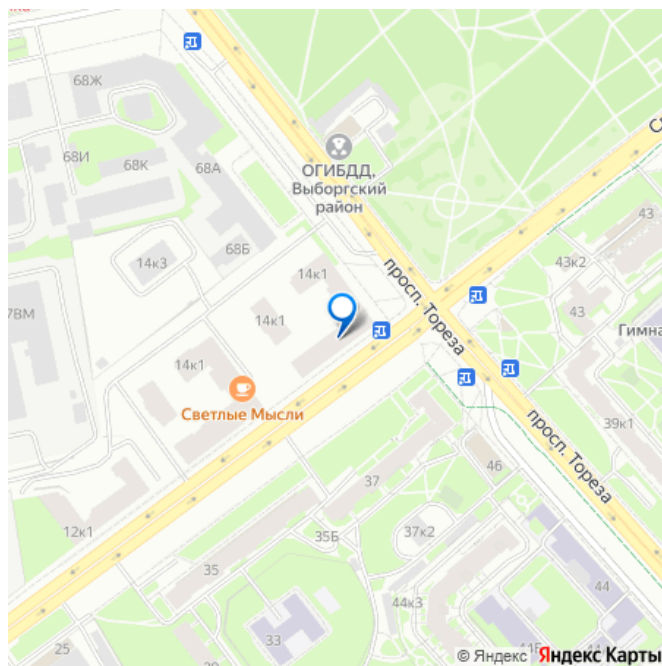
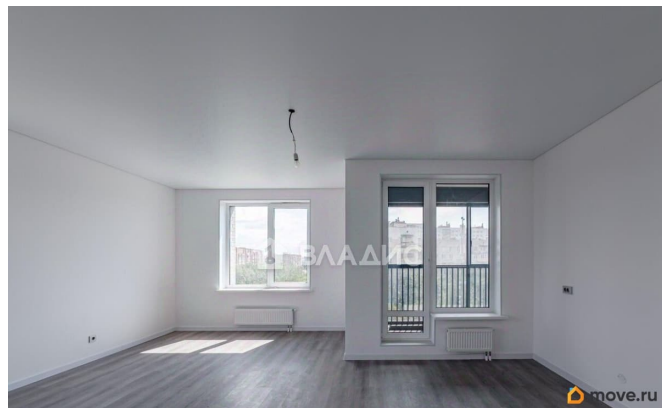
Продам

Раздел

[Квартиры](#)

Тип балкона

для заметок



лоджия

Тип санузла

совмещенный

Вид из окна

на улицу

Ремонт

евро

Квартира в новостройке

да

Год сдачи

3 квартал 2024 г.

Покупка в ипотеку

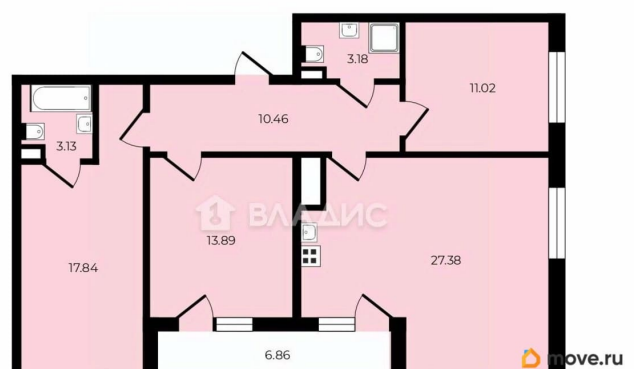
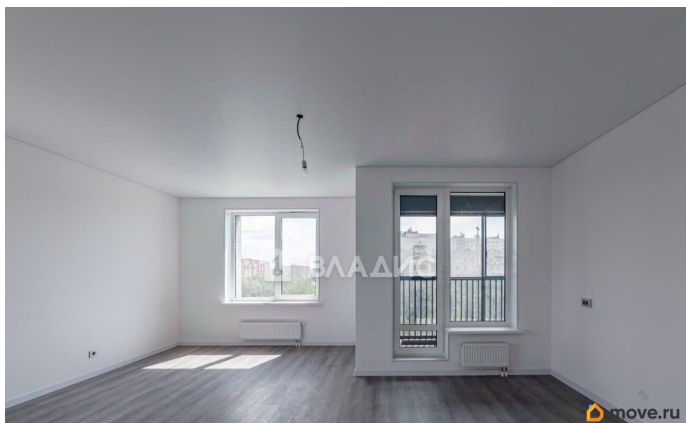
да

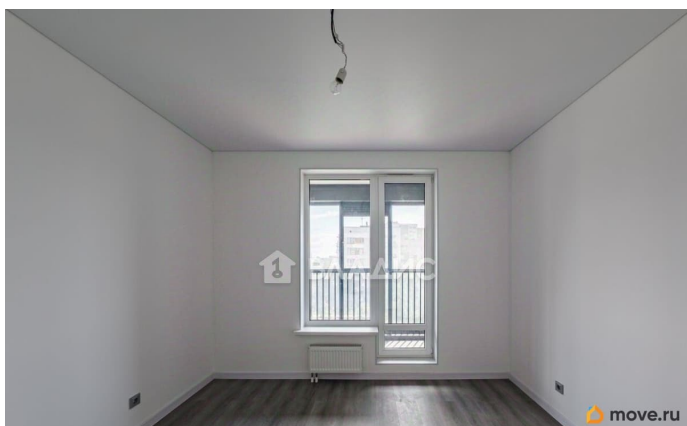
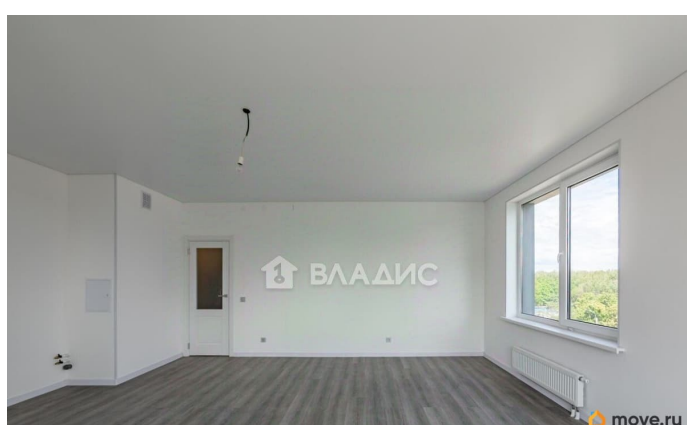
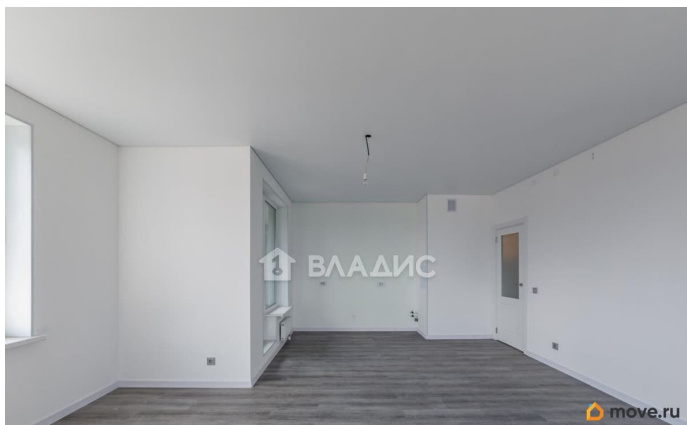
возможна ипотека, лифт, парковка

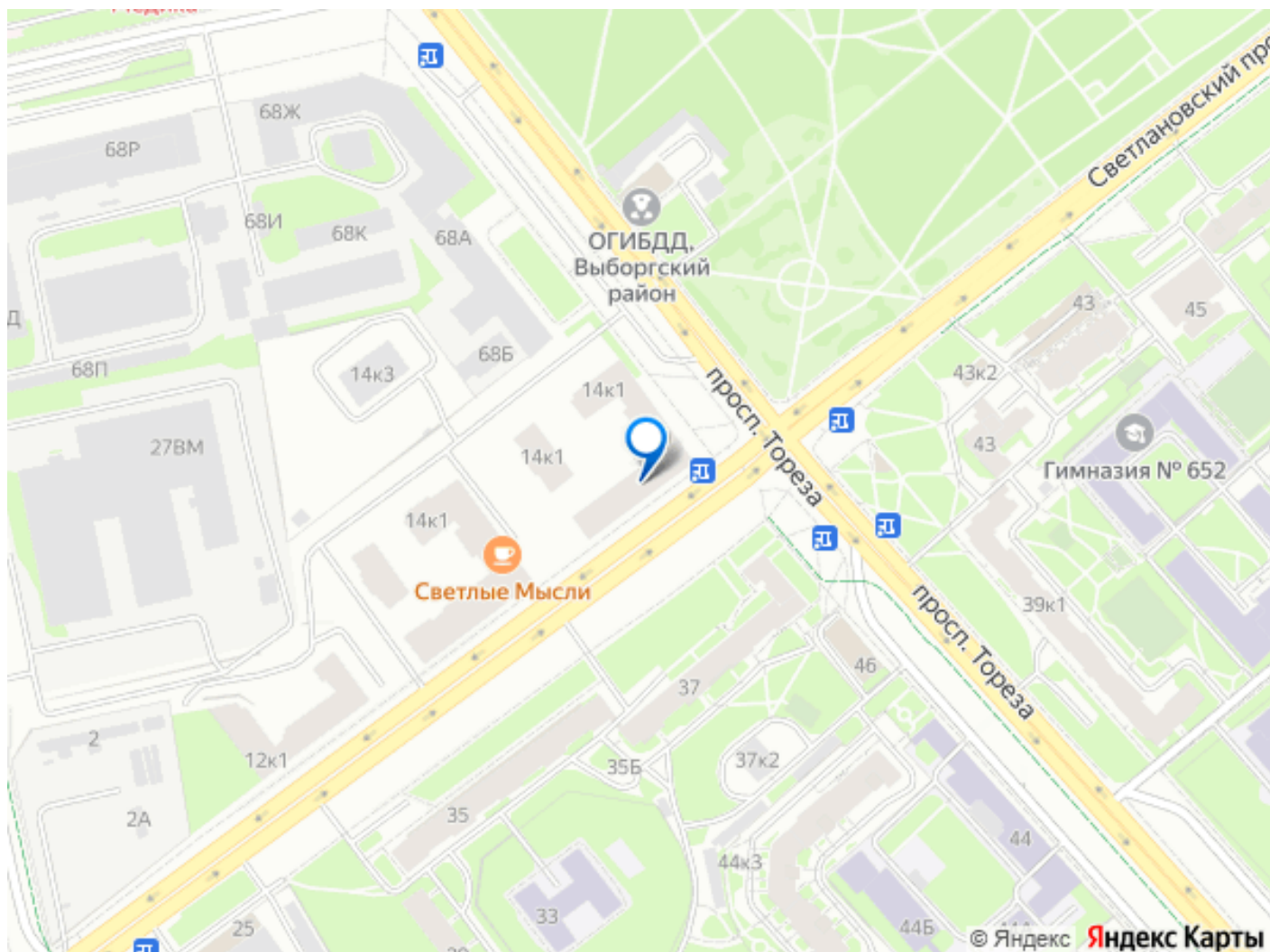
Описание

Код объекта: 2027793. Предлагаю вашему вниманию 3-комнатную квартиру в ЖК КОМФОРТ- класса. Один собственник. Прямая продажа. Предлагаю вам не просто квартиру, а готовое решение для жизни высшего качества в престижном жилом комплексе «Панорама парк Сосновка». Это просторная 3-комнатная квартира с отделкой. Главные преимущества объекта: ПРЯМАЯ ПРОДАЖА один взрослый собственник. Готовы быстро выйти на сделку. Честная цена, полную стоимость в договоре купли - продажи. Возможна ипотека. Помогу с одобрением кредита на выгодных условиях для вас. Идеальная планировка 87 м?: просторная кухня-гостиная 27.38 м?, три ИЗОЛИРОВАННЫЕ спальни, два санузла. Чистовая отделка от Застройщика. Можно заезжать и жить. Установлены двойные стеклопакеты для тепла и тишины. Отличная

локация жилого комплекса: выход на лоджию из двух комнат, много света и панорамные виды. ЧИСТЫЙ воздух благодаря соседству с огромным парком Сосновка. Почему это идеальный дом для вас и вашей семьи? 1. Безопасность и комфорт внутри комплекса. ЖК «Панорама парк Сосновка» — это современные кирпично-монолитные дома с закрытой, охраняемой территорией. Во дворе — безопасные детские площадки и зоны отдыха. На первых этажах — все необходимое: магазины, кафе, сервисы. 2. Всё для жизни — в шаговой доступности. Образование: Рядом 6 детских садов и несколько школ, включая школу с углублённым изучением языков и частная школа «Рост». Медицина: Городская поликлиника 49. Шопинг и развлечения: ТЦ «Светлановский», гипермаркеты «Лента», «Пятерочка». В 3 минутах езды — метро «Пионерская» и один из крупнейших ТРЦ города — «Сити Молл» и «Голливуд» (кинотеатр, рестораны), «Леруа Мерлен». Спорт и отдых: Рядом спортивные комплексы «Светлана», «Спартак», «Газпром», ледовый дворец, стадионы. Парки: «Парк Сосновка» и «Удельный парк», «Ольгинский пруд» — рядом с домом, где можно организовать семейный отдых. Записывайтесь на просмотр квартиры, важно все оценить своими глазами! Весь процесс сделки обсудим лично.







Move.ru - вся недвижимость России