

Создано: 08.02.2026 в 12:57

Обновлено: 08.02.2026 в 12:17

**Санкт-Петербург, Светлановский
проспект, 14к1**

26 999 000 ₽

Санкт-Петербург, Светлановский проспект, 14к1

Округ

[СПБ, Выборгский район](#)

Улица

[проспект Светлановский](#)

Квартира

Количество комнат

3

Жилая площадь

43 м²

Площадь кухни

28 м²

Общая площадь

85.3 м²

Этаж

8/12

Детали объекта

Тип сделки

Продам

Раздел

[Квартиры](#)

Квартира в новостройке

да

Год сдачи

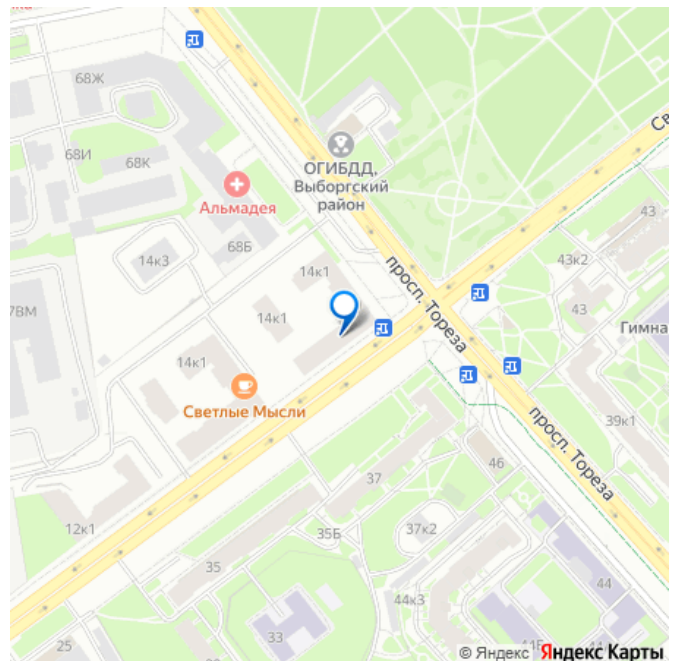
<https://spb.move.ru/objects/9289256975>

Валерия Валерьевна Муравьева,

Этажи Санкт-Петербурга

79812324568

для заметок



Покупка в ипотеку

да

возможна ипотека

Описание

Продается большая евро 4х комнатная квартира, с мастер-спальней и великолепным видом, в доме высокого класса с уникальным расположением в престижном районе по соседству с парком Сосновка. О квартире: Квартира с супер планировкой! Родительская комната с собственным санузлом, большая лоджия с двумя входами, две изолированные спальни для детей, окна в квартире выходят на две стороны, северо-восток и юго-восток, в квартире всегда много света, и всегда можно любоваться восходами и закатами солнца, большая кухня-гостиная для объединения большой семьи или сбора веселой компании друзей. Сухие данные: общая площадь с лоджией: 90м. жилая площадь: 43м. кухня-гостинная: 27м. большая комната: 18м. ещё 2 комнаты: 14м и 11м. коридор: 10м два санузла: 3м и 3м. лоджия: 7м. В квартире выполнена отделка: установлены межкомнатные двери, на стенах обои под покраску, натяжные потолки в санузлах - сантехника, на полу - кварц-виниловая плитка. Бесшумные лифты ведут в подземный отапливаемый паркинг. В наличии есть парковочное место продаётся отдельно. О доме: Жилой комплекс: Панорама Парк Сосновка от компании Setl City. • Собственные детские сады и школа со стадионом, а также детский клуб для игр и проведения праздников • Игровые площадки с прорезиненным покрытием и спортивные зоны. • Свой сквер с арт-пространством и

пешеходной аллеей протяженностью 1000м.

- Закрытая охраняемая территория •

Подземный и наземный паркинг

О инфраструктуре и транспорте: Район

обладает развитой инфраструктурой: рядом

есть школы, государственные детские сады и

коммерческий «Монтессори», поликлиники,

магазины и роскошные парки. Остановка

троллейбуса и автобуса под окном. Рядом две

ветки метро синяя (Пионерская и Удельная) и

красная (Площадь Мужества). Квартира

хорошо подойдет для семей с детьми, а

также для любящих активный образ жизни.

Прямо под окном прекрасный парк Сосновка,

где можно гулять с детьми, кататься на

лыжах зимой или просто гулять и дышать

свежим хвойным воздухом. В 5 минутах

ходьбы есть Ольгинский пруд, где

официально чистая вода и разрешено

купаться, рядом с ним знаменитый

спортивный комплекс им. Алексеева, где

можно самому заниматься различными

видами спорта или водить ребенка на

секции. Документы готовы к сделке,

квартира без обременений, один взрослый

собственник. Звоните прямо сейчас и

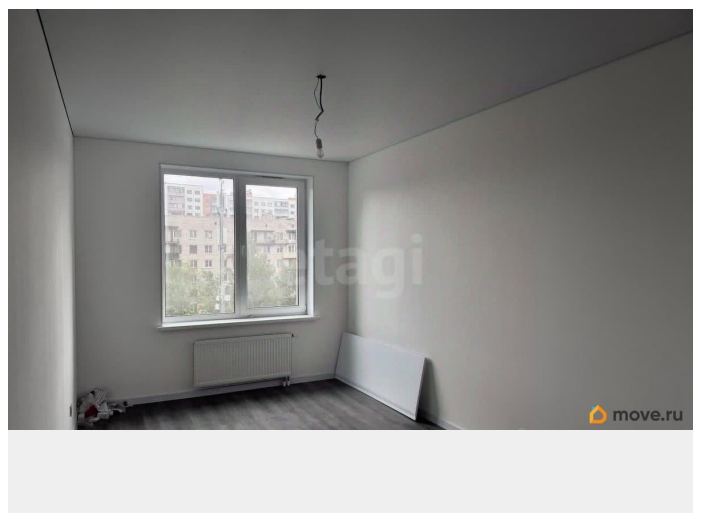
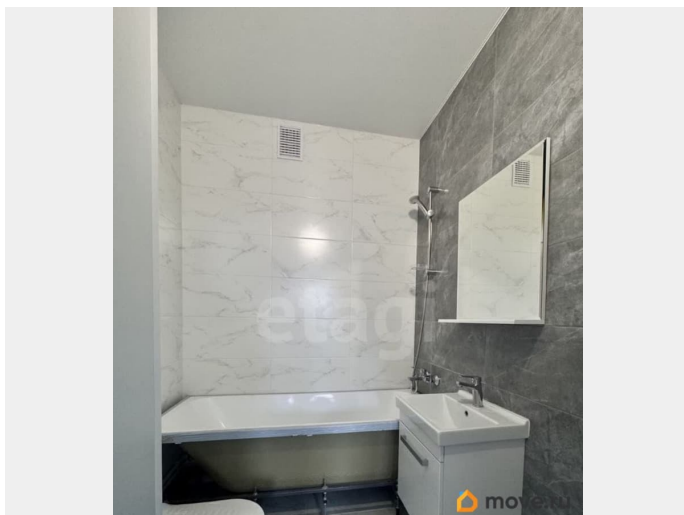
записывайтесь на просмотр, чтобы увидеть

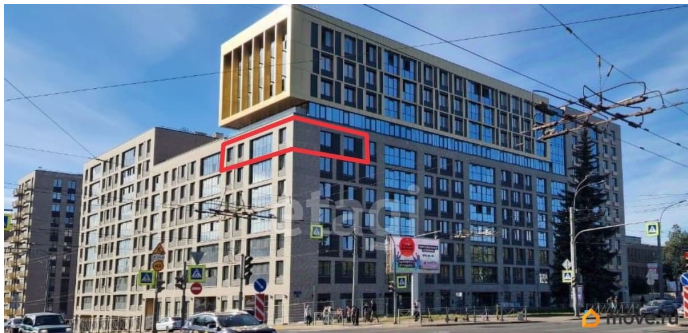
все преимущества этой квартиры своими

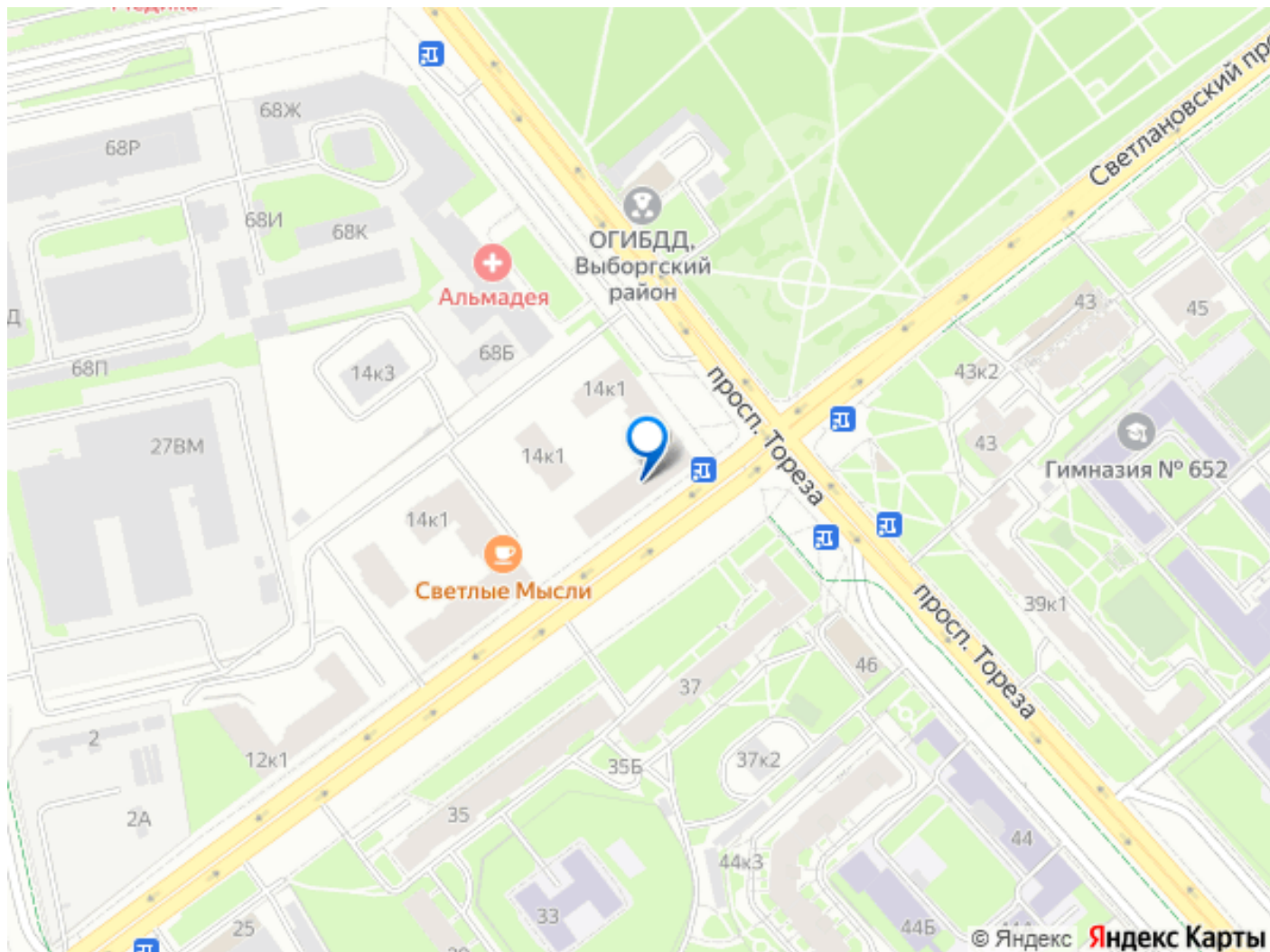
глазами. Буду рад ответить на все ваши

вопросы! Код пользователя: 174653 Номер в

базе: 8496229







Move.ru - вся недвижимость России