

Создано: 28.08.2025 в 12:01

Обновлено: 11.02.2026 в 14:47

<https://spb.move.ru/objects/9289727907>

Собственник

79111525991

Санкт-Петербург, улица Мартынова, 11

28 000 000 ₽

Санкт-Петербург, улица Мартынова, 11

Округ

[СПБ, Кронштадтский район](#)

Улица

[набережная Мартынова](#)

Квартира

Количество комнат

3

Высота потолков

3.35 м

Жилая площадь

60.3 м²

Площадь кухни

9 м²

Общая площадь

85.3 м²

Этаж

2/3

Детали объекта

Тип сделки

Продам

Раздел

[Квартиры](#)

Тип санузла

раздельный

для заметок



Вид из окна

на улицу

Ремонт

дизайнерский

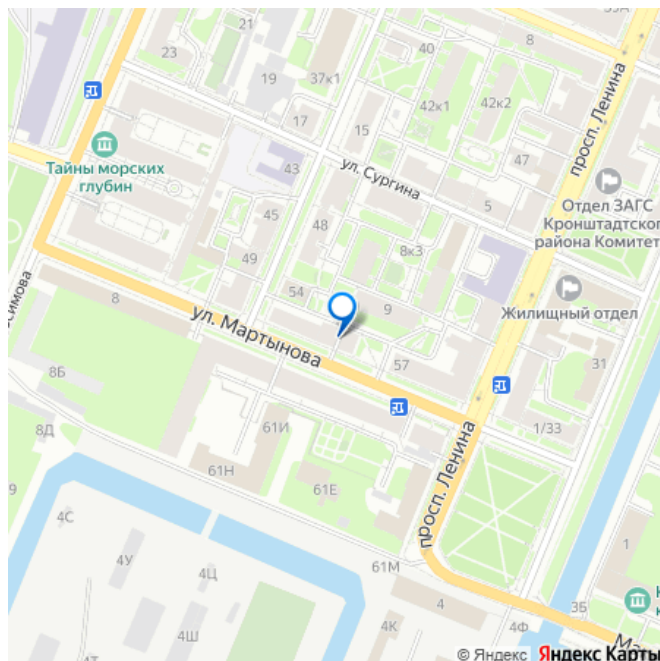
Покупка в ипотеку

да

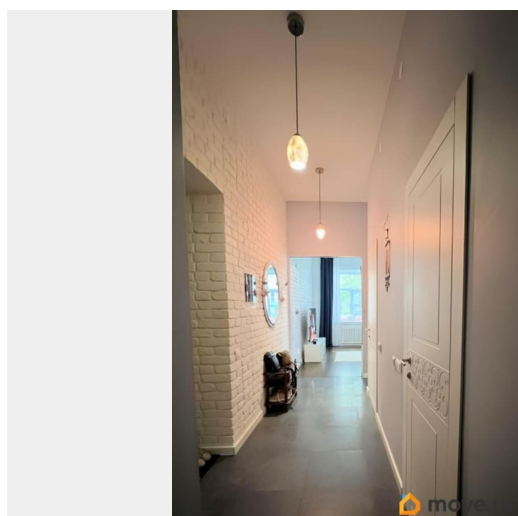
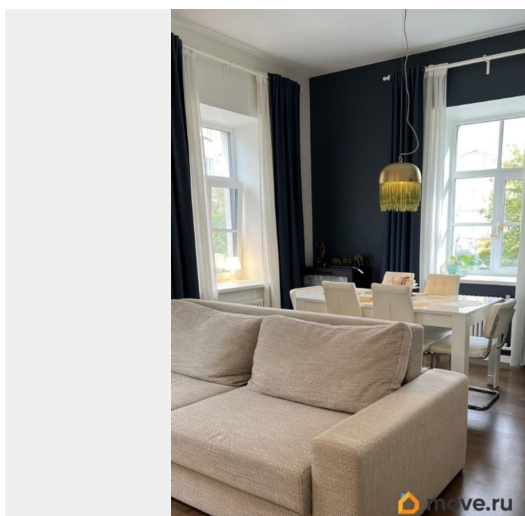
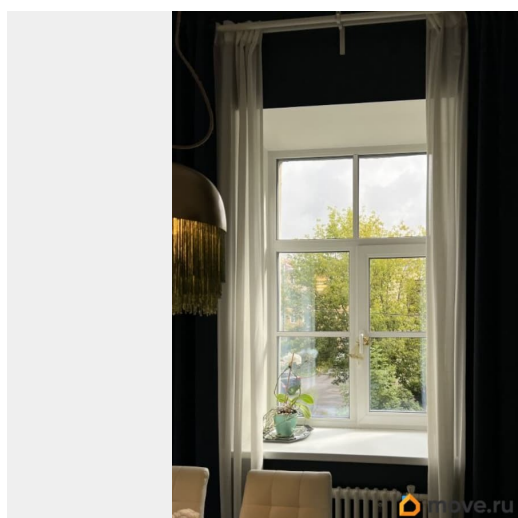
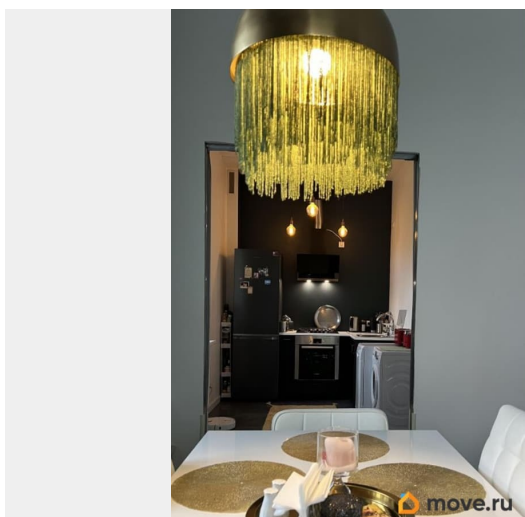
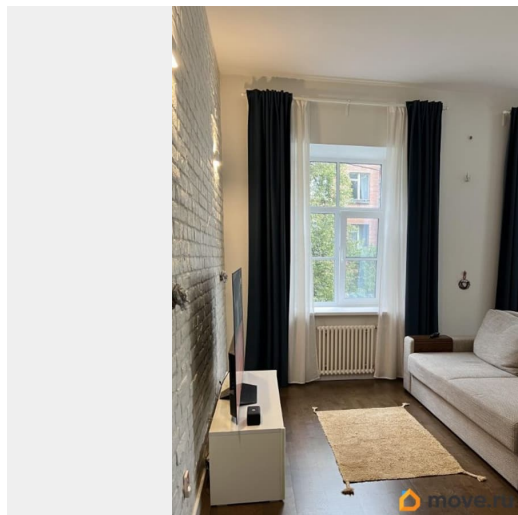
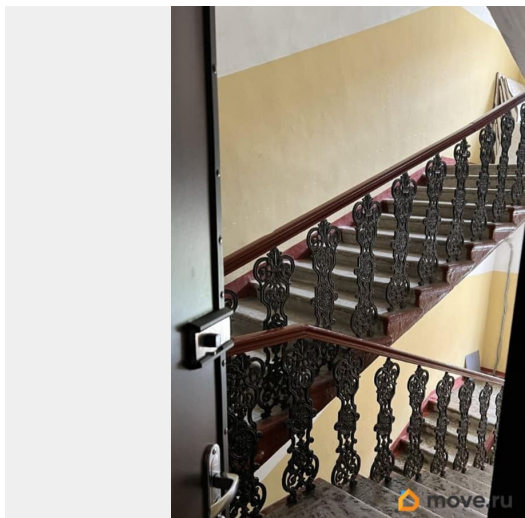
возможна ипотека, парковка

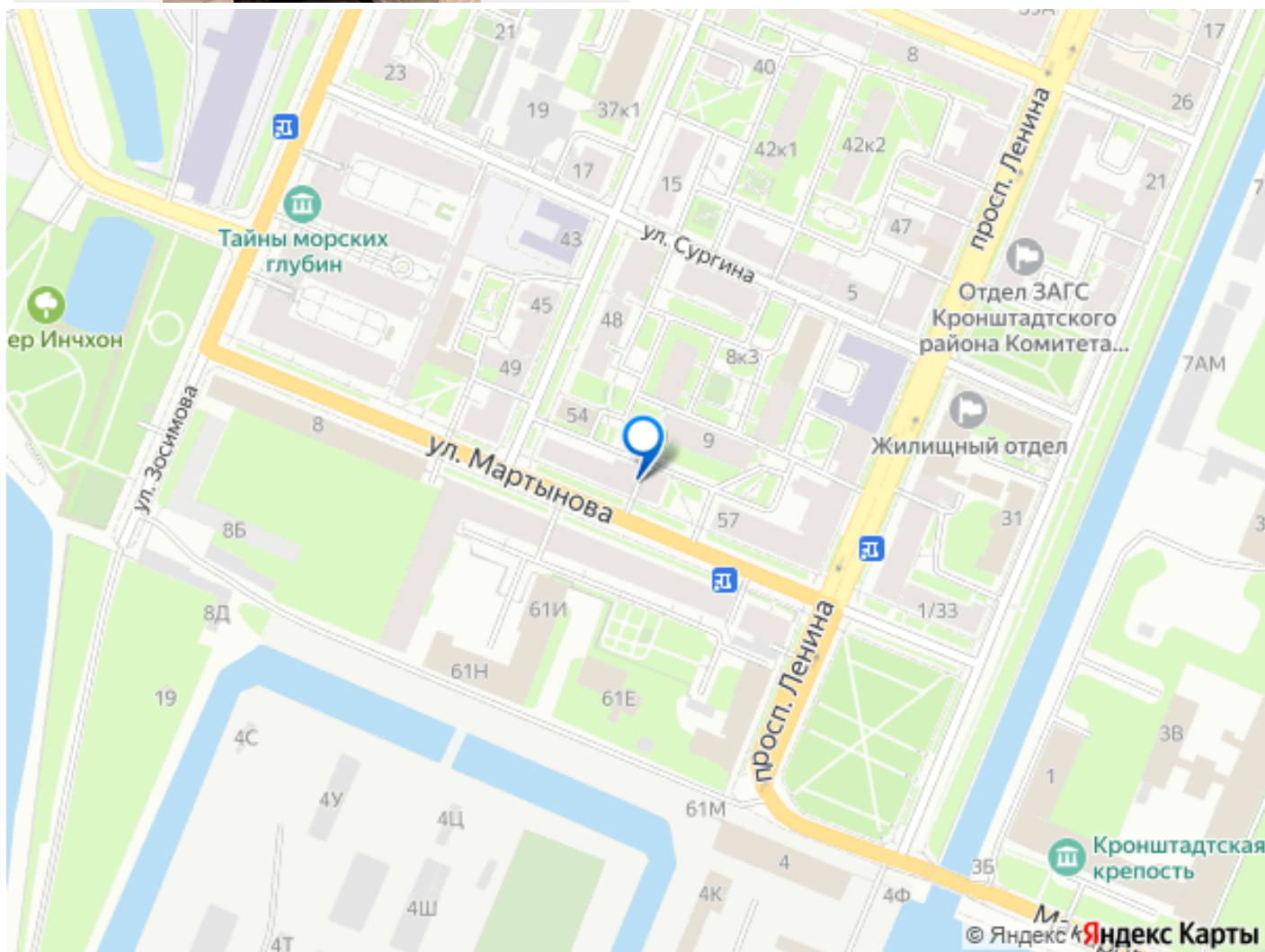
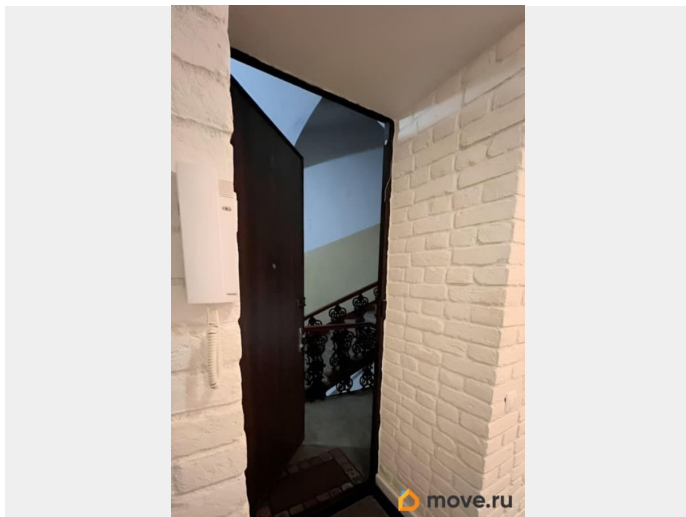
Описание

Просторная квартира 85,3 м² в центре Кронштадта О квартире: • Вид на три стороны и 8 больших окон • Капитальный ремонт квартиры с полной заменой всех коммуникаций, включая фановую трубу - 2018 г. • Второй этаж в трехэтажном доме • Высота потолков — 3,35 м • Пол — австрийская паркетная доска премиального качества • Ванная и туалет оборудованы тёплыми полами • Отделка выполнена из экологически чистых материалов • В подарок — дизайн-проект кухни и жилой комнаты • Квартира полностью готова к проживанию • Продажа от собственника О доме и районе: • Кирпичный дом, ремонт фасада в 2020 г. • Парковка под домом, всегда есть свободные места • Всего 200 метров до новой набережной (по генплану), которая станет центром прогулок и отдыха • Тихий и зелёный квартал с магазинами, школами, детсадами и поликлиниками поблизости • Исторический центр Кронштадта в шаговой доступности Транспорт: • Удобный выезд на дамбу и ЗСД — дорога до центра Санкт-Петербурга занимает около 40-45 минут, до метро Беговая 25-30 минут. • Регулярный общественный транспорт связывает Кронштадт с разными районами города Почему именно здесь: Кронштадт — один из



самых перспективных районов Петербурга: он активно развивается как туристический кластер, создаются новые набережные, благоустроенные парки и культурные пространства. Это место с историей и будущим.





Move.ru - вся недвижимость России