

🕒 Создано: 20.02.2025 в 13:23

Обновлено: 02.02.2026 в 10:15

<https://spb.move.ru/objects/9285999500>

Собственник

79119678536

**Санкт-Петербург, Парашютная улица,
56к2**

14 890 000 ₽

Санкт-Петербург, Парашютная улица, 56к2

Округ

[СПБ, Приморский район](#)

Улица

[улица Парашютная](#)

Квартира

Количество комнат

3

Высота потолков

2.7 м

Жилая площадь

56.6 м²

Площадь кухни

10.5 м²

Общая площадь

85.7 м²

Этаж

14/20

Детали объекта

Тип сделки

Продам

Раздел

[Квартиры](#)

Тип балкона

для заметок

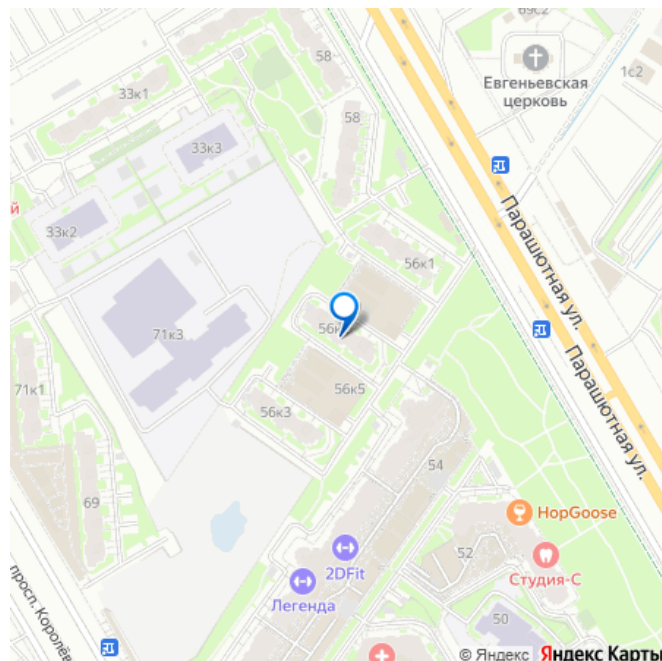


	балкон
Тип санузла	
	раздельный
Вид из окна	
	на улицу
Ремонт	
	евро
Квартира в новостройке	
	да
Год сдачи	
	4 квартал 2013 г.
Покупка в ипотеку	
	да

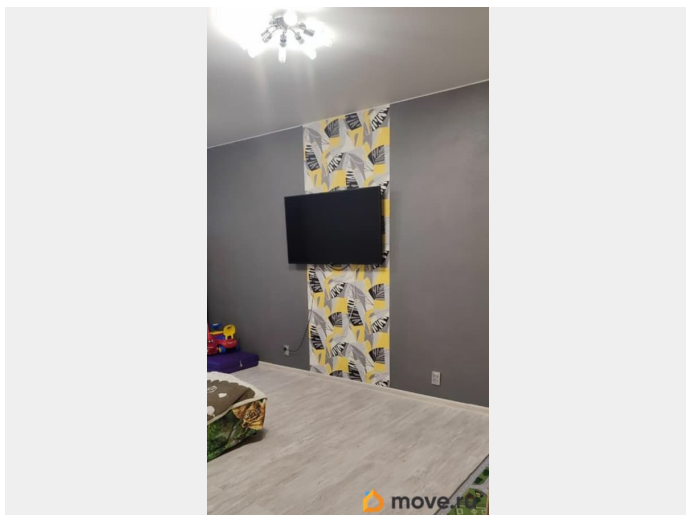
возможна ипотека, лифт, парковка

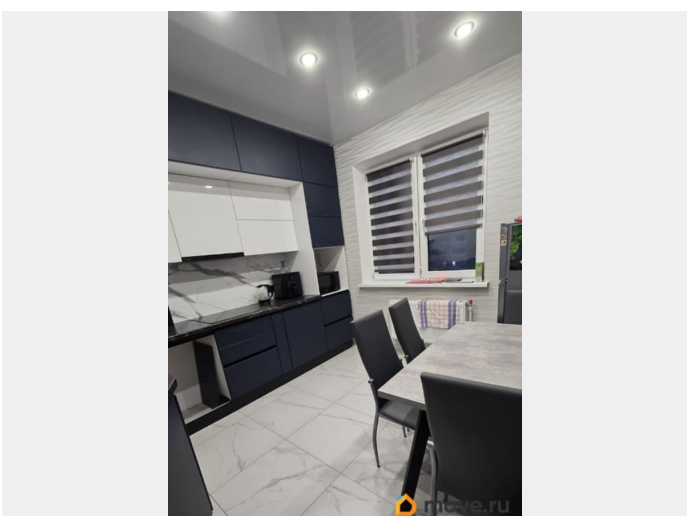
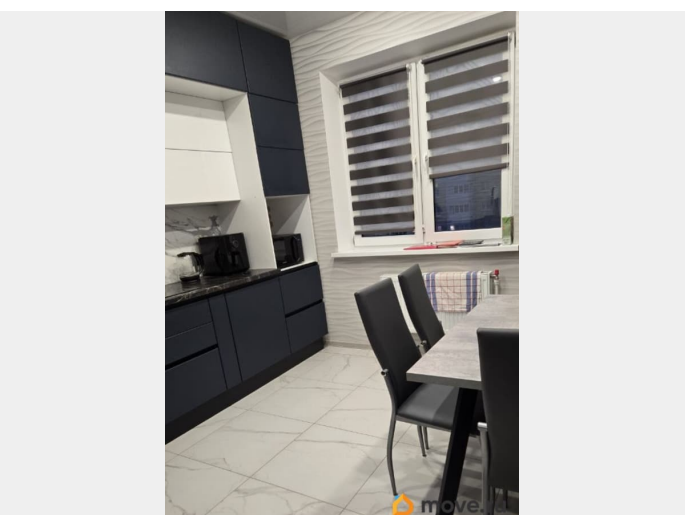
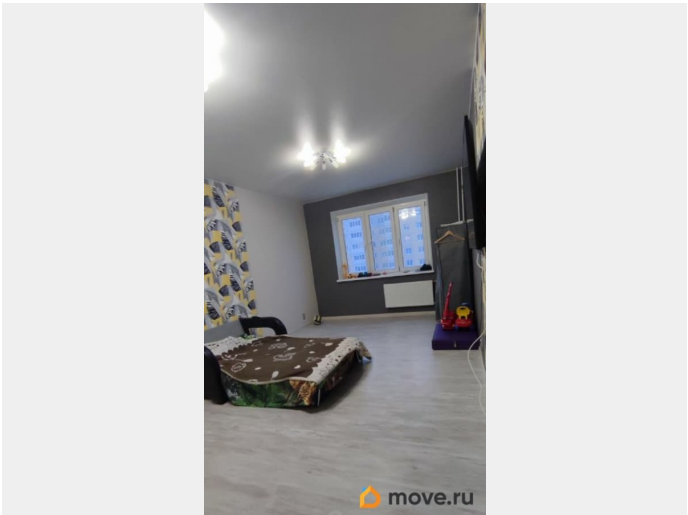
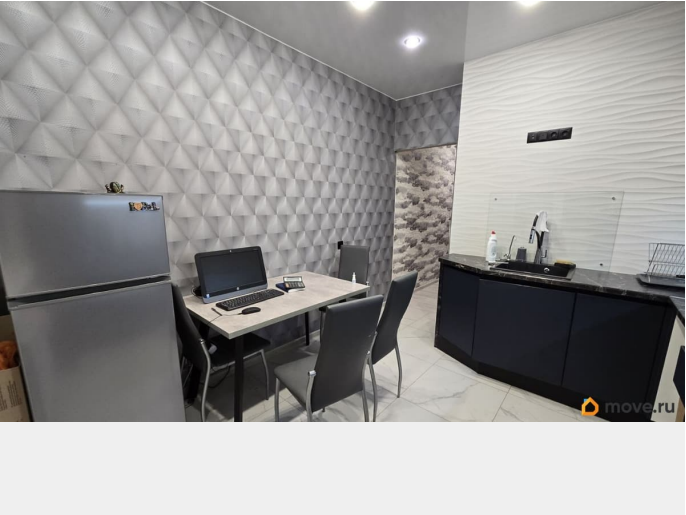
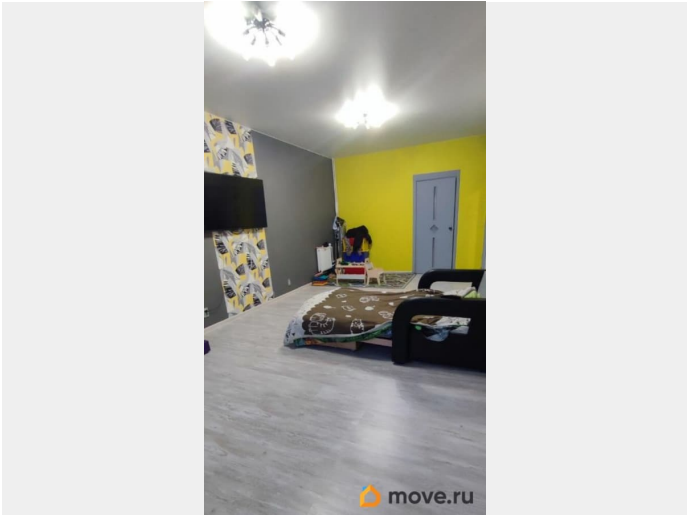
Описание

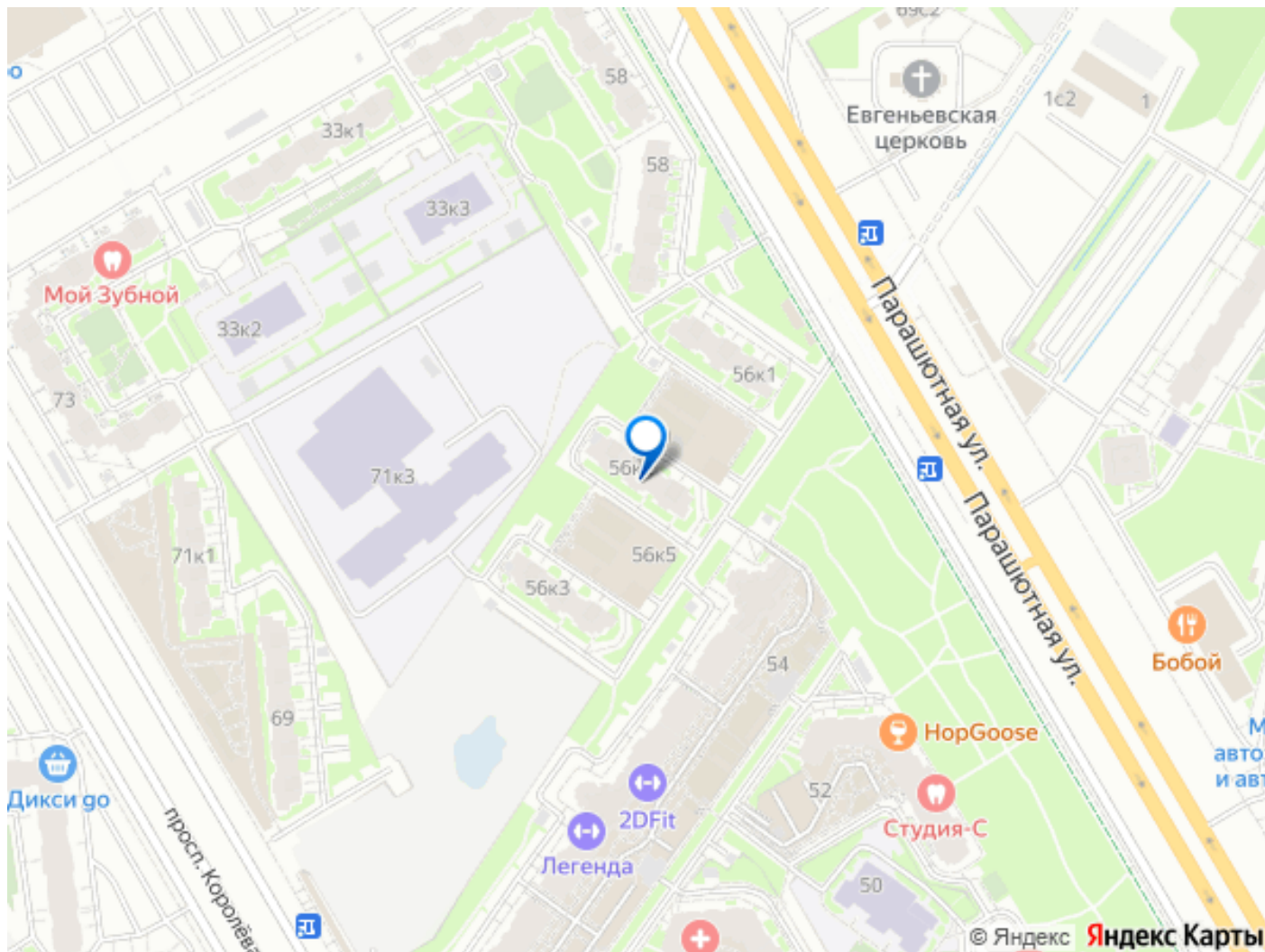
Дом 2014 года!!! Без клопов и тараканов! В престижном районе! Полная стоимость в ДКП! Без планировок! Агентов прошу не беспокоить !!! Продаётся светлая, уютная , просторная 3 комнатная квартира. Заезжай и живи, можно ничего не делать! Находится в одном из самых лучших районов г. СПб -это Приморский район . Около дома, есть школа и детский сад , гипермаркет Лента, Лемана Про, все в пешей доступности. Квартиру делали для себя, везде выровнены стены и пол. Балкон успели застеклить немецкими панорамными окнами. Комнаты очень большие и просторные, почти все обои под покраску, если не устроит цвет, просто можно перекрасить. Ремонт был сделан в мае 2024г, в комнатах и коридоре. В одной из комнат встраиваемый шкаф и кровать с прикроватными тумбочками, к которым проведен свет и розетки. Остаётся новым



хозяевам!) Кухня сделана под заказ, ремонт одной только кухни вышел в 750 000 рублей, вытяжку и индукционную плиту оставляю новым хозяевам! По всей квартире натяжные потолки, на полу ламинат либо кафельная плитка. Дом в отличном состоянии, хорошая управляющая компания УК Согласие. Имеется 2 лифта, грузовой и пассажирский. Отличная транспортная доступность, рядом остановка, выезд на КАД, ЗСД. В ближайшие годы планируется открытие новой станции метро на пересечении Шуваловского и Комендантского проспекта . Квартира продается от собственника, 2 взрослых собственника, в собственности более 4х лет, с документами все в порядке, полная стоимость в договоре. Материнский капитал не использовался, брали ипотеку, хотели использовать мат. капитал, но не стали, долг по ипотеке около 700 000 рублей в ВТБ , закрывается быстро (можно внести, как залог) и выходим на сделку. Выпишемся и освободим квартиру в 1-2 недели.







Move.ru - вся недвижимость России