

Создано: 02.12.2024 в 13:56

Обновлено: 09.02.2026 в 17:28

Санкт-Петербург, улица Моисеенко, 10

**73 359 000 ₽**

Санкт-Петербург, улица Моисеенко, 10

Округ

[СПБ, Центральный район](#)

Улица

[улица Моисеенко](#)

## Квартира

Количество комнат

3

Жилая площадь

42.4 м<sup>2</sup>

Общая площадь

85.8 м<sup>2</sup>

Этаж

3/10

## Детали объекта

Тип сделки

Продам

Раздел

[Квартиры](#)

Ремонт

без отделки

Квартира в новостройке

да

Год сдачи

3 квартал 2028 г.

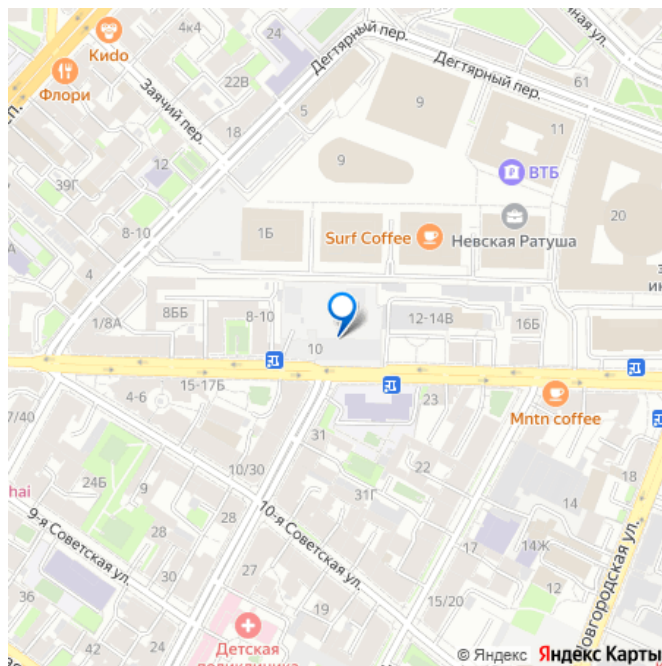
<https://spb.move.ru/objects/9267531721>

**Fizika Development, Fizika**

**Development**

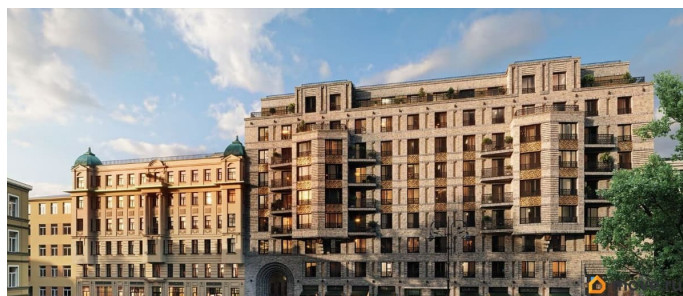
**79820933028**

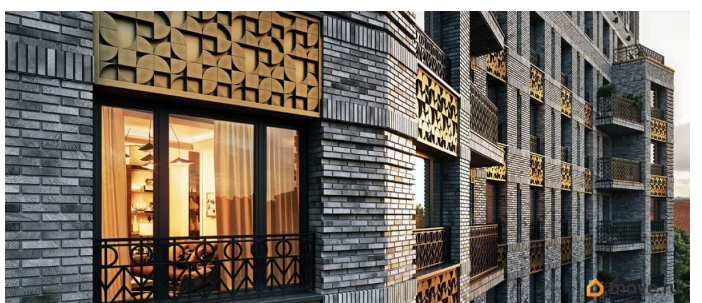
для заметок



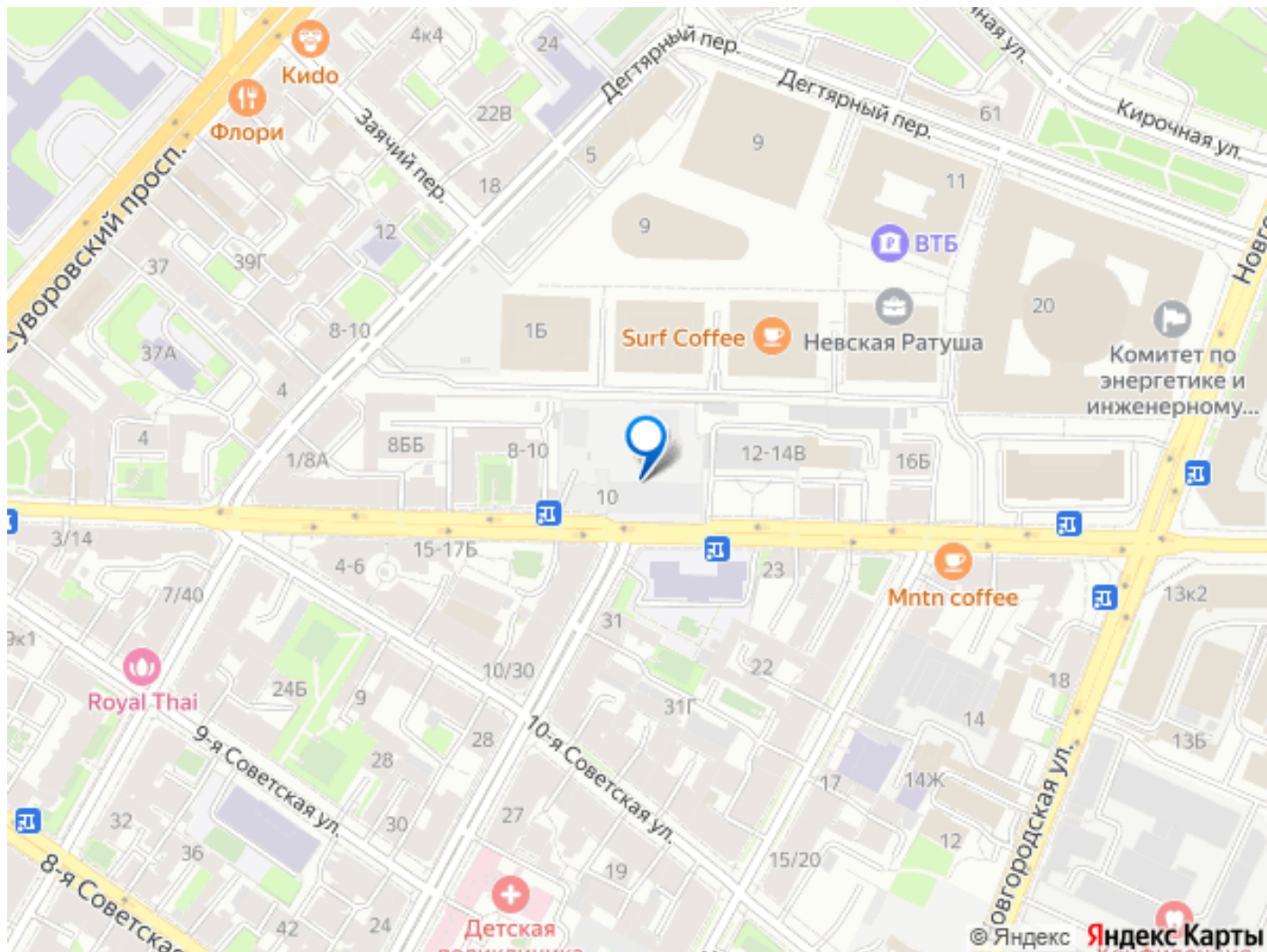
## Описание

Новый элитный клубный квартал напротив «Невской Ратуши» в самом центре Петербурга. Три новых корпуса высотой до 10 этажей и реконструированное историческое здание 1908 года постройки, в котором разместится 30 резиденций. Архитектурный облик разрабатывал Евгений Герасимов автор «Невской Ратуши» и десятков известных проектов в центре Санкт-Петербурга. Активное участие в создании «Моисеенко, 10» также принимает художник Анатолий Белкин, чьи работы выставляются в Эрмитаже, Русском музее и знаменитых галереях за рубежом. Всего в проекте насчитывается 167 квартир: от однокомнатных до эксклюзивного 250-метрового пентхауса с видами на исторический центр города. Концепция мини-квартала предполагает полную приватность и безопасность, работу круглосуточной службы сервиса, создание премиальной инфраструктуры и ландшафтного двора с площадью благоустройства более 3 000 кв. метров.









Move.ru - вся недвижимость России