

Создано: 23.09.2025 в 09:25

Обновлено: 15.12.2025 в 18:16

Санкт-Петербург, проспект  
Новгородский, 10

13 980 000 ₽

Санкт-Петербург, проспект Новгородский, 10

Округ

[СПБ, Пушкинский район](#)

## Квартира

Количество комнат

3

Высота потолков

2.8 м

Жилая площадь

46.2 м<sup>2</sup>

Площадь кухни

17 м<sup>2</sup>

Общая площадь

85 м<sup>2</sup>

Этаж

19/24

## Детали объекта

Тип сделки

Продам

Раздел

[Квартиры](#)

Тип балкона

балкон и лоджия

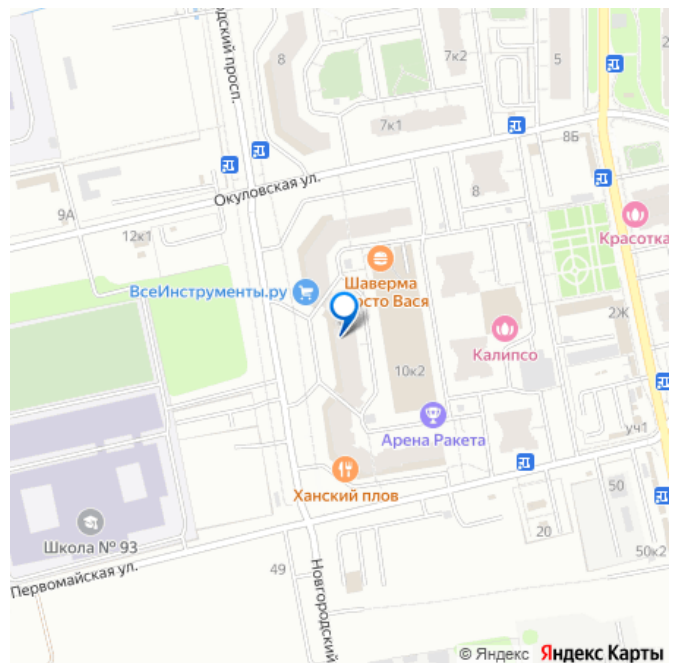
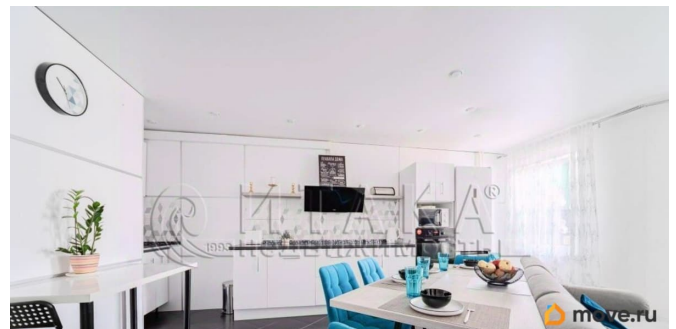
Тип санузла

<https://spb.move.ru/objects/9285128610>

Анжелика Гендрусева (Уточкина),  
Итака

79817869357

для заметок



Ремонт

евро

Квартира в новостройке

да

Год сдачи

4 квартал 2014 г.

Покупка в ипотеку

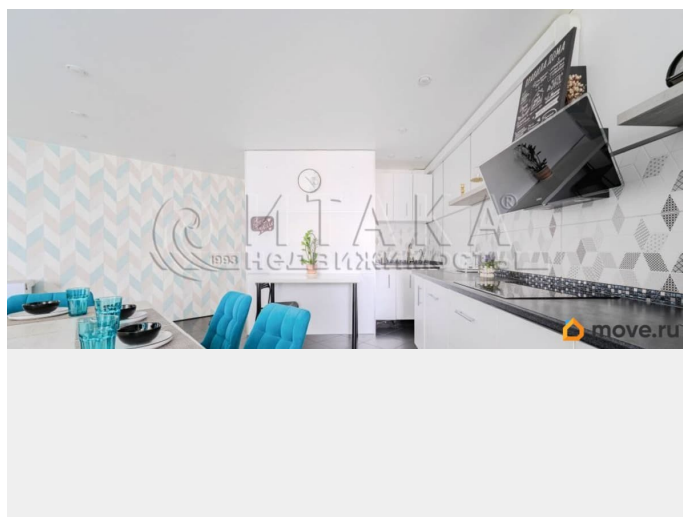
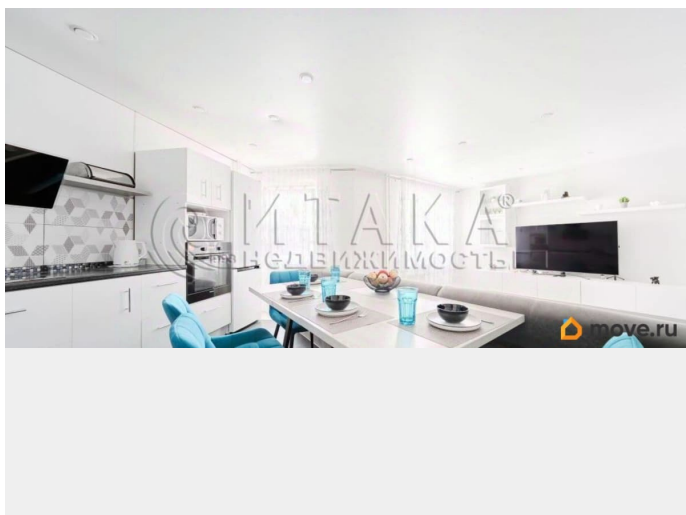
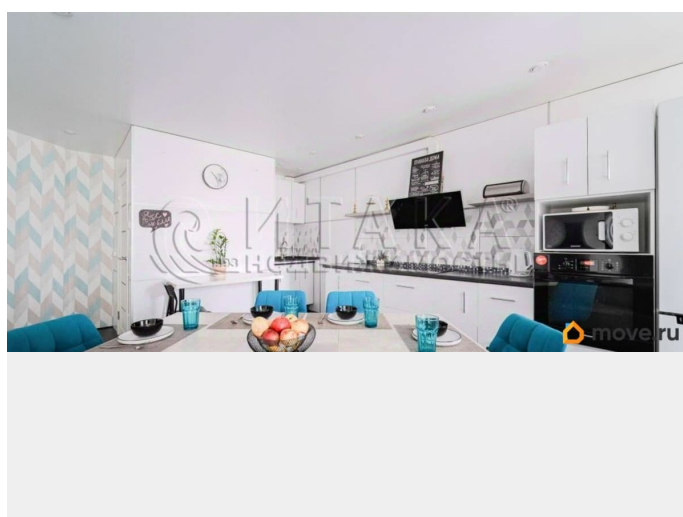
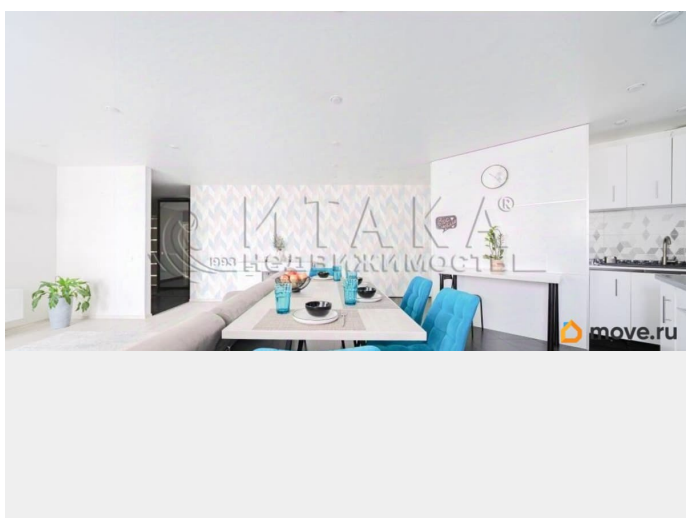
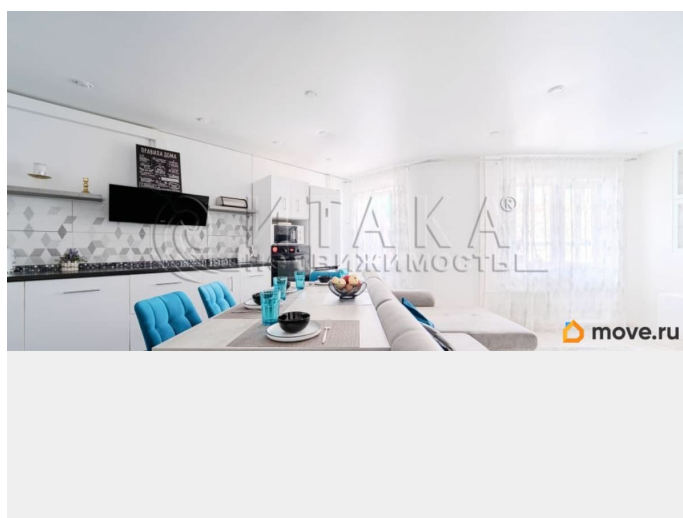
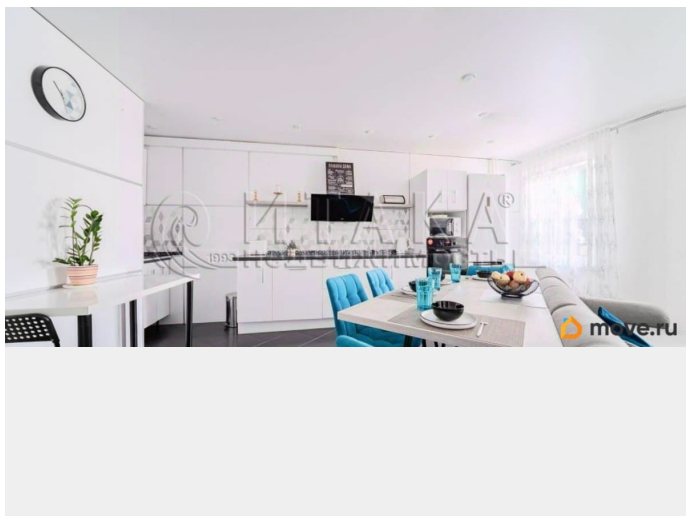
да

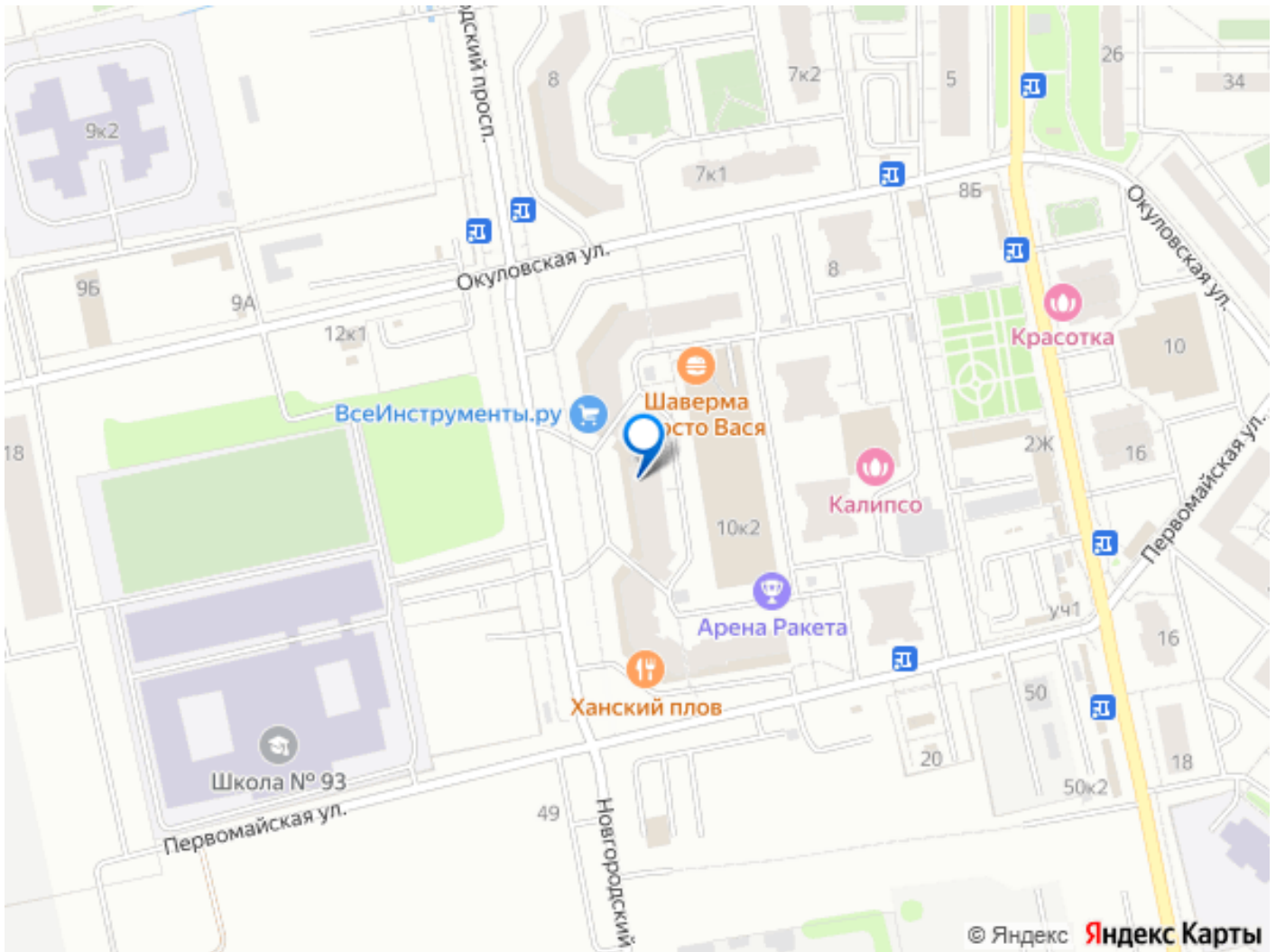
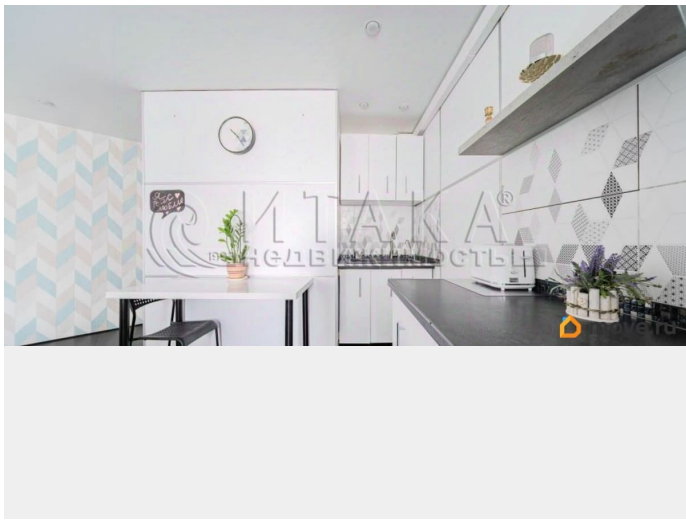
возможна ипотека, лифт, парковка

## Описание

1-92132 Предлагаем купить для Вашей комфортной жизни светлую, уютную, с отличной планировкой двустороннюю квартиру 3Е с просторной кухней-гостиной, в которой продумана каждая деталь: сделан высококачественный ремонт, имеется гардеробная, балкон и застекленная лоджия с подогреваемым полом. Вся необходимая инфраструктуры рядом с Вашим будущим домом, все в шаговой доступности: детские сады, школы, поликлиники, сетевые магазины, банки, МФЦ, а так же парки, кафе, рестораны для проведения Вашего семейного досуга. Очень чистый двор, в котором имеются платные и бесплатные парковочные места, прекрасная транспортная доступность: до метро «Купчино» и «Звездная» 15 минут на авто, от ж/д станции «Шушары» до Витебского вокзала 20 минут, до «Купчино» - 3 минуты, выезд на КАД и ЗСД, до аэропорта «Пулково» 15 минут, осенью 2025 года запускают скоростной трамвай до метро «Купчино» (остановка рядом с домом). 2 взрослых собственника, без обременений, все документы готовы к

быстрому выходу на сделку, почти вся мебель и техника остаются новому хозяину (готовы обсуждать). Итого. Работаем с 1993 года.





Move.ru - вся недвижимость России