

Создано: 22.04.2025 в 12:22

Обновлено: 14.11.2025 в 19:53

<https://spb.move.ru/objects/9286589975>

Собственник

79111747695

**Санкт-Петербург, Ленинский проспект,
111к2**

23 000 000 ₽

Санкт-Петербург, Ленинский проспект, 111к2

Округ

[СПБ, Кировский район](#)

Улица

[проспект Ленинский](#)

Квартира

Количество комнат

3

Высота потолков

2.8 м

Жилая площадь

51 м²

Площадь кухни

12.6 м²

Общая площадь

86.3 м²

Этаж

14/16

Детали объекта

Тип сделки

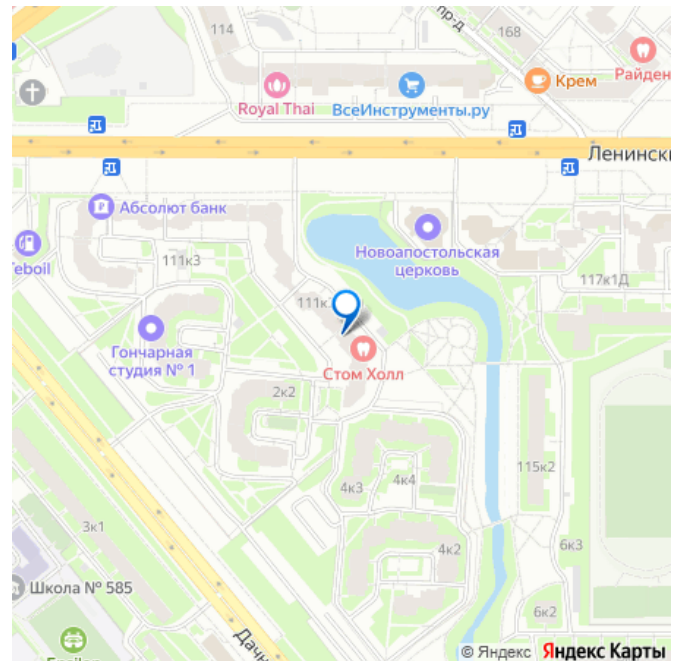
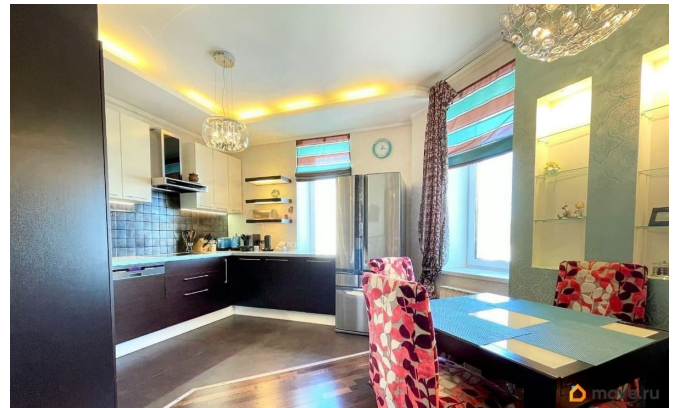
Продам

Раздел

[Квартиры](#)

Тип балкона

для заметок



Тип санузла

два

Вид из окна

на улицу

Ремонт

дизайнерский

Покупка в ипотеку

да

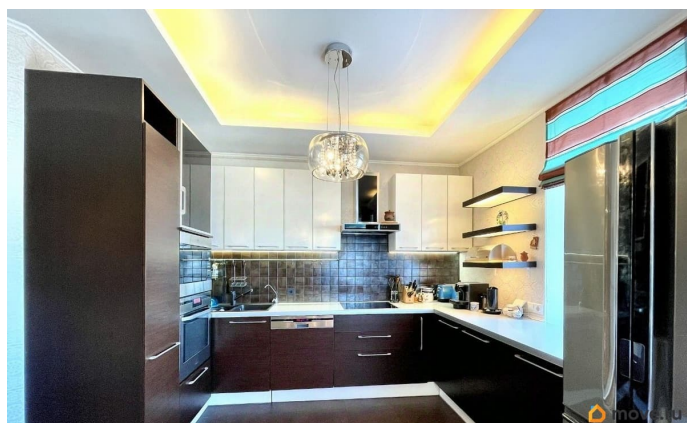
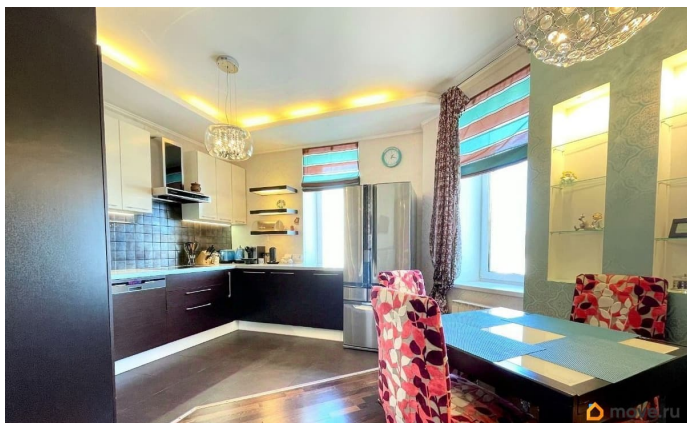
возможна ипотека, лифт, парковка

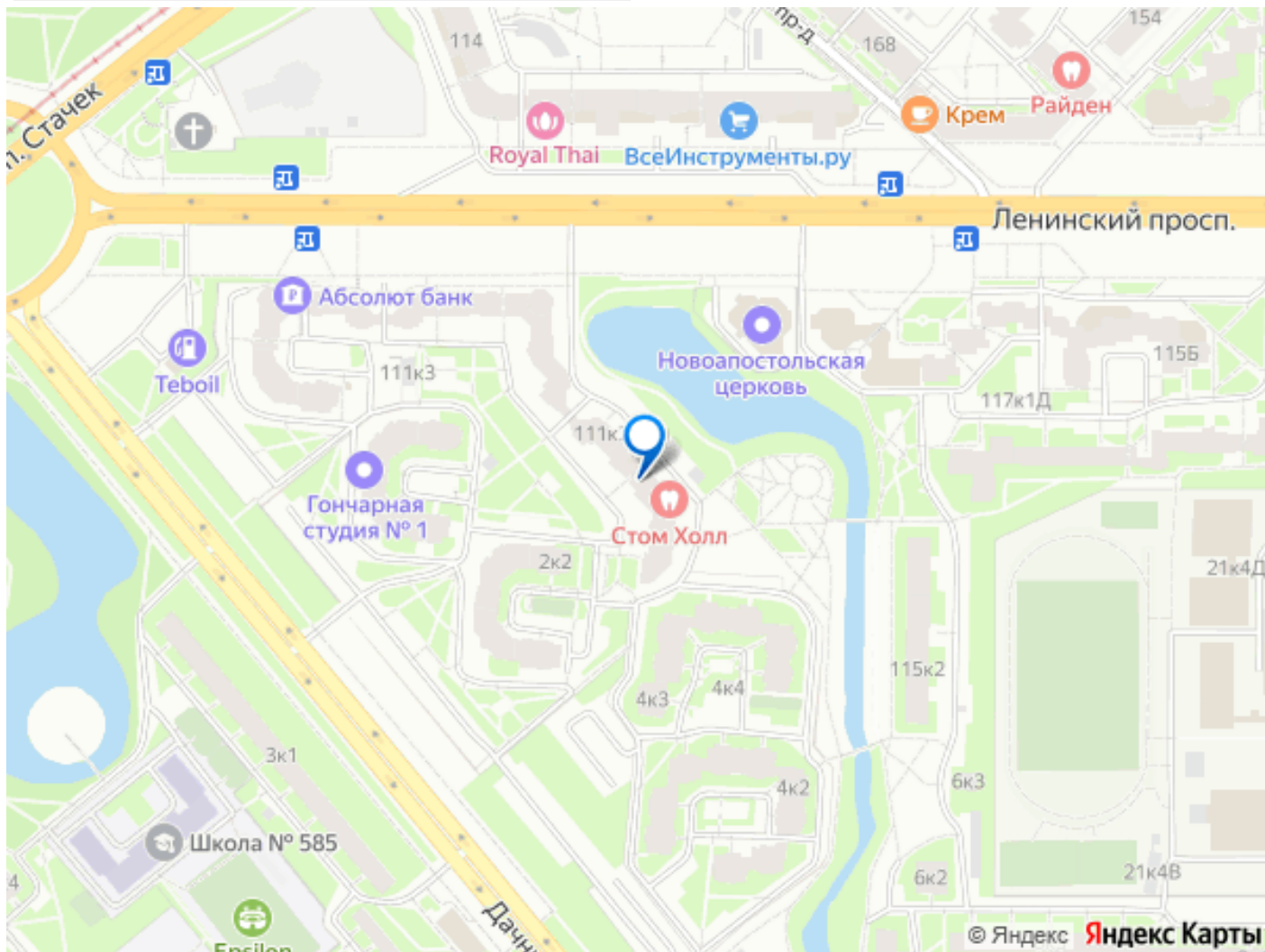
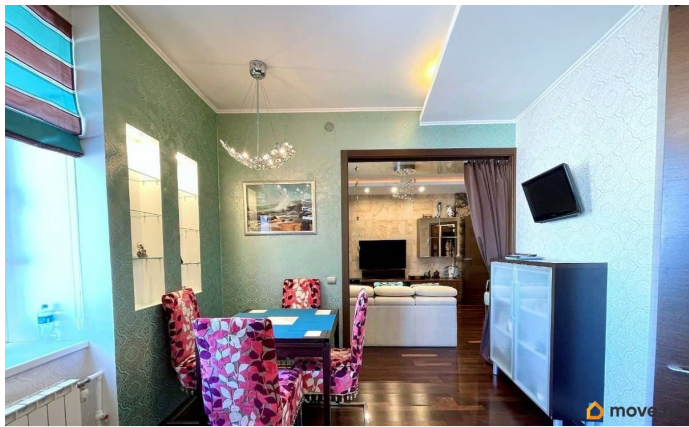
Описание

Просторная двусторонняя квартира с панорамным видом из окон в добротном кирпичном доме ЖК «Бельведер» 2008 г.п. Площадь квартиры 86.3 м.кв. без учета площадей балкона и лоджии. В квартире выполнен дорогостоящий дизайнерский ремонт с использованием отделочных материалов, текстиля, мебели и техники премиум-класса европейских брендов. Во всех помещениях двухуровневые потолки с двойным светом, итальянские гарнированные межкомнатные двери Dolce Porto. В гостиной и спальне на полу-паркетная доска, в детской - натуральная пробка. В прихожей, зоне кухни и сан.узлах - керамогранит с системой теплого пола. Продуманное планировочное решение делит квартиру на гостевую и хозяйскую зоны. Кухня-гостиная 32.6 м.кв. Широкий арочный проем отделяет зону кухни и столовой от зоны отдыха. Светлая кухня с двумя окнами, встроенной мебелью финского производителя и всей необходимой встроенной техникой (AEG: варочная панель, духовой шкаф, микроволновая печь, посудомоечная машина;

Toshiba:, встроенная морозильная камера и многодверный холодильник). Зона гостиной с выходом на балкон с панорамным стеклением и захватывающим видом на город и благоустроенный парк с озером. Гостиная оснащена сплит-системой Daikin, позволяющей в любое время года создать комфортный микроклимат. Спальня 17.2 м.кв с утепленной лоджией и уютным рабочим местом оснащена сплит-системой. Окно спальни выходит в тихий двор. Кровать с матрасом TEMPUR, большой встроенный шкаф-купе. Вся мебель гостиной, детской и спальни фирмы, а также вместительные встроенные шкафы-купе в прихожей и коридоре - фирмы mr. Doors, выполнены по индивидуальному проекту. Два сан.узла 5.6 и 2.4 м.кв. Большой сан.узел оборудован бойлером, сан.техникой Albatros. Вся мебель и техника за исключением стиральной, сушильной машины и кофейного столика в гостиной, остаются новому владельцу. Жилой комплекс имеет собственную закрытую территорию с просторным зеленым двором, детской площадкой, круглосуточной охраной и видеонаблюдением. Зеленый обжитой район с развитой инфраструктурой. Вокруг дома множество магазинов, аптеки, кафе, салоны красоты, в доме расположен детский развивающий центр. В шаговой доступности два детских сада, лицей, гимназия, школа Олимпийского резерва с бассейном, библиотечный центр. В непосредственной близости Воронцовский сквер и парк Александрино. Отличная транспортная доступность: до метро Ленинский пр. и пр. Ветеранов 15 мин пешком, огромное количество общественного транспорта, удобный выезд на КАД и ЗСД. В 15 мин. езды - дворцово-парковые ансамбли Петергофа, пляжи Финского залива. Прямая продажа.

Два взрослых собственника, собственности более 5 лет, полная стоимость в договоре, ограничений, обременений нет.





Move.ru - вся недвижимость России