

🕒 Создано: 26.03.2026 в 19:10

🔄 Обновлено: 26.03.2026 в 19:56

Агент

**79111364148**

**Санкт-Петербург, Ленинский проспект,  
111к2**

**22 000 000 ₺**

Санкт-Петербург, Ленинский проспект, 111к2

для заметок

Округ

[СПБ, Кировский район](#)

Улица

[проспект Ленинский](#)

## Квартира

Количество комнат

3

Жилая площадь

49.1 м<sup>2</sup>

Площадь кухни

15 м<sup>2</sup>

Общая площадь

86.3 м<sup>2</sup>

Этаж

14/19

## Детали объекта

Тип сделки

Продам

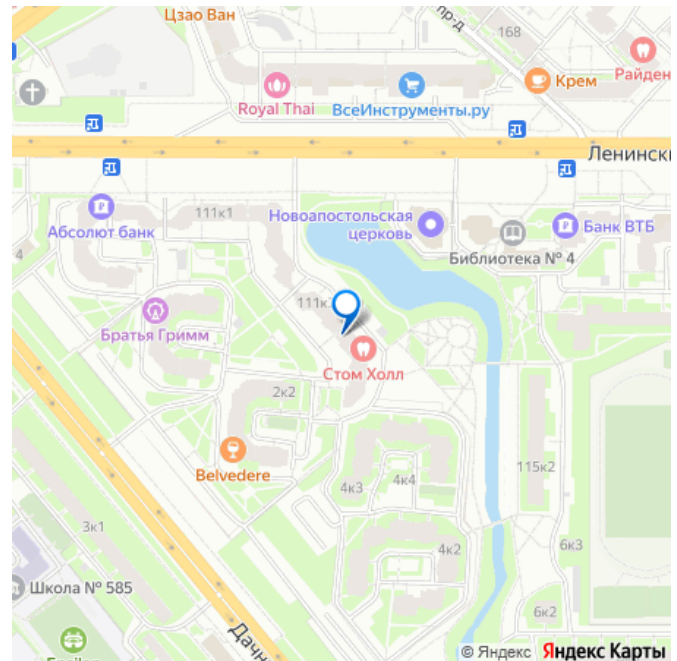
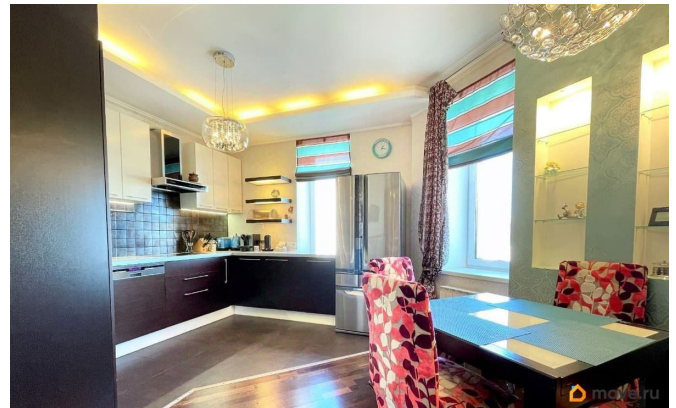
Раздел

[Квартиры](#)

Тип балкона

балкон и лоджия

Покупка в ипотеку



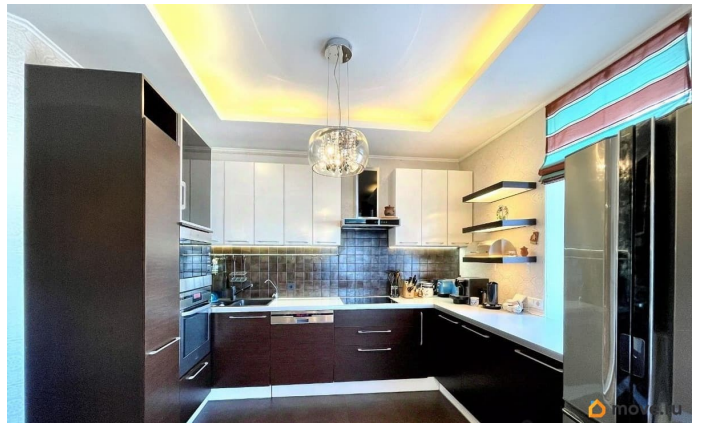
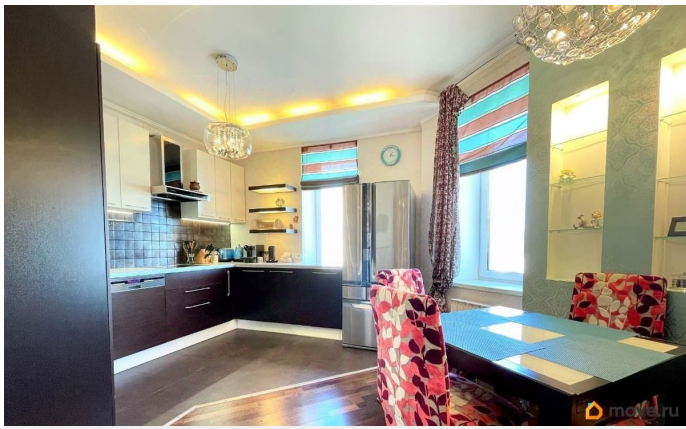
---

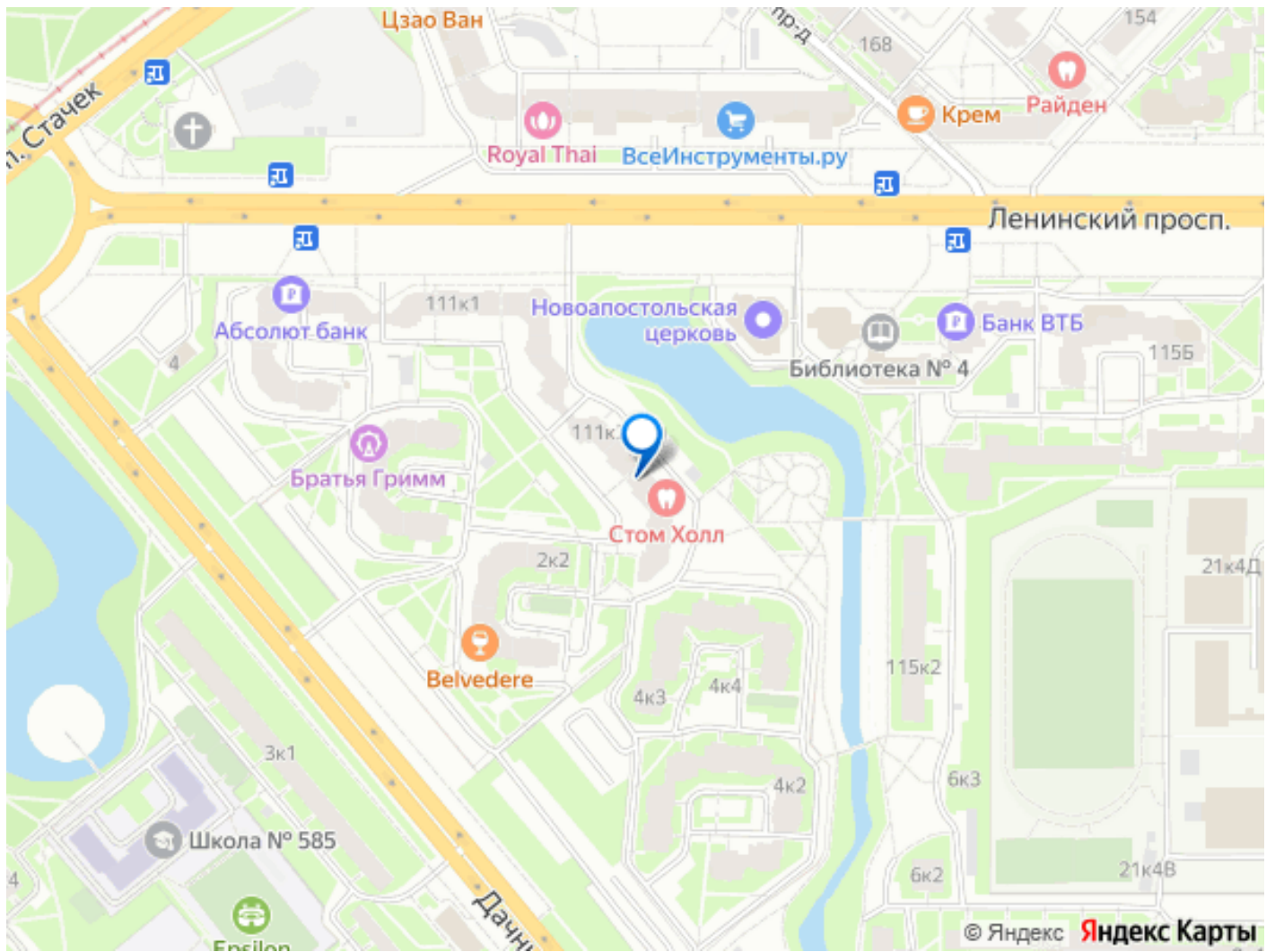
возможна ипотека, лифт, парковка

## Описание

Просторная двухсторонняя видовая квартира в добротном кирпичном доме ЖК «Бельведер» 2008 г.п. Площадь квартиры 86.3 м.кв. без учета площадей застекленного балкона и лоджии. В квартире выполнен дорогостоящий дизайнерский ремонт с использованием отделочных материалов, текстиля, мебели и техники премиум-класса европейских брендов. Во всех помещениях двухуровневые потолки с двойным светом, итальянские гарнированные межкомнатные двери Dolce Porto. В гостиной и спальне на полу-паркетная доска, в детской - натуральная пробка. В прихожей, зоне кухни и сан.узлах - плитка с системой теплого пола. Продуманное планировочное решение делит квартиру на гостевую и хозяйскую зоны. Кухня-гостиная 32.6 м.кв. Широкий арочный проем отделяет зону кухни и столовой от зоны отдыха. Светлая кухня с двумя окнами, встроенной мебелью финского производителя и всей необходимой встроенной техникой (AEG: варочная панель, духовой шкаф, микроволновая печь, посудомоечная машина и многодверный холодильник; Toshiba: встроенная морозильная камера). Зона гостиной с выходом на балкон с панорамным стеклением и захватывающим видом на город и благоустроенный сквер с озером. Гостиная оснащена сплит-системой Daikin, позволяющей в любое время года создать комфортный микроклимат. Спальня 17.2 м.кв с утепленной лоджией и уютным рабочим местом оснащена сплит-системой. Окно

спальни выходит в тихий двор. Кровать с матрасом TEMPUR, большой встроенный шкаф-купе. Вся мебель гостиной, детской и спальни фирмы, а также вместительные встроенные шкафы-купе в прихожей и коридоре - фирмы mr. Doors, выполнены по индивидуальному проекту. Два сан.узла 5.6 и 2.4 м.кв. Большой сан.узел оборудован бойлером, сан.техникой Albatros. Вся мебель и техника за исключением стиральной, сушильной машины и кофейного столика в гостиной, остаются новому владельцу. Жилой комплекс имеет собственную закрытую территорию с просторным зеленым двором, детской площадкой, круглосуточной охраной и видеонаблюдением. Зеленый обжитой район с развитой инфраструктурой. Вокруг дома множество магазинов, аптеки, кафе, салоны красоты, в доме расположен детский развивающий центр. В шаговой доступности два детских сада, лицей, гимназия, школа Олимпийского резерва с бассейном, библиотечный центр. В непосредственной близости Воронцовский сквер и парк Александринно. Отличная транспортная доступность: до метро Ленинский пр. и пр. Ветеранов 15 мин пешком, огромное количество общественного транспорта, удобный выезд на КАД и ЗСД. В 15 мин. езды - дворцово-парковые ансамбли Петергофа, пляжи Финского залива. Прямая продажа. Два взрослых собственника, собственности более 5 лет, полная стоимость в договоре, ограничений, обременений нет.





Move.ru - вся недвижимость России