

Создано: 19.01.2026 в 20:14

Обновлено: 21.01.2026 в 17:53

<https://spb.move.ru/objects/9288201702>

Собственник

79818779412

**Санкт-Петербург, Светлановский
проспект, 14к1**

29 990 000 ₽

Санкт-Петербург, Светлановский проспект, 14к1

Округ

[СПБ, Выборгский район](#)

Улица

[проспект Светлановский](#)

Квартира

Количество комнат

3

Высота потолков

2.75 м

Жилая площадь

45.5 м²

Площадь кухни

19.5 м²

Общая площадь

86.4 м²

Этаж

5/12

Детали объекта

Тип сделки

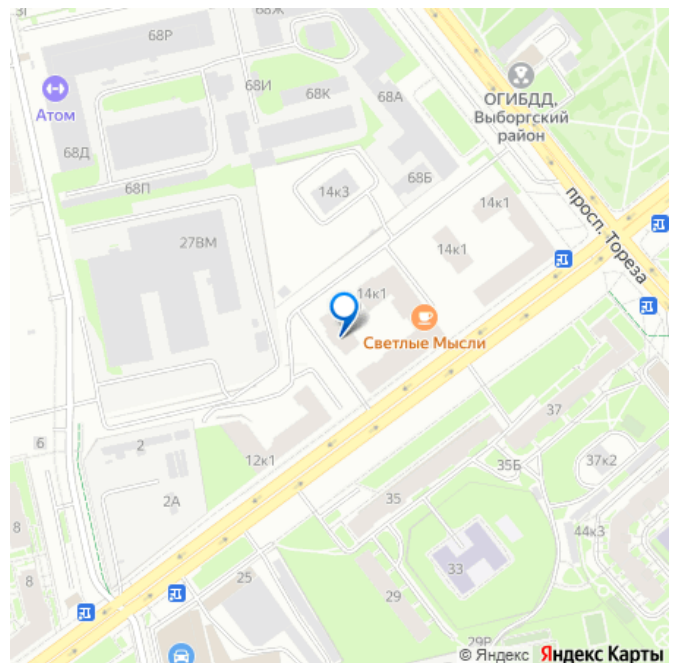
Продам

Раздел

[Квартиры](#)

Тип балкона

для заметок



лоджия

Тип санузла

совмещенный

Вид из окна

на улицу

Ремонт

евро

Квартира в новостройке

да

Год сдачи

3 квартал 2024 г.

Покупка в ипотеку

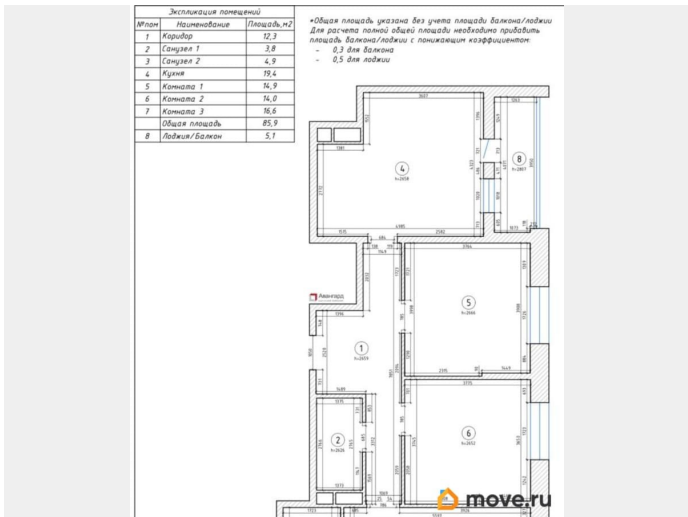
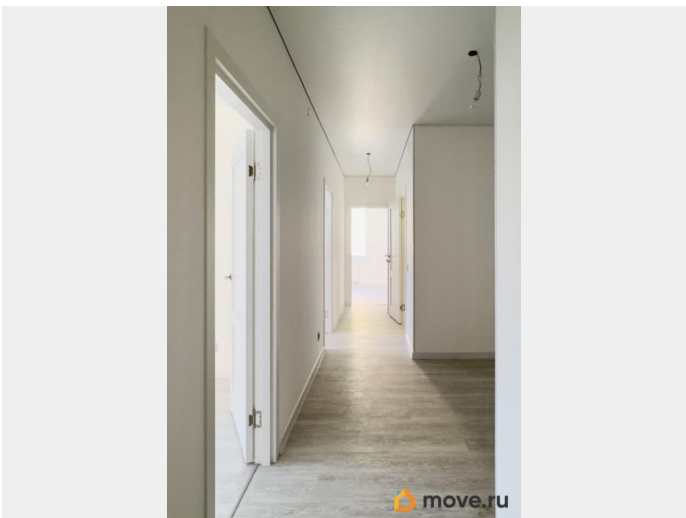
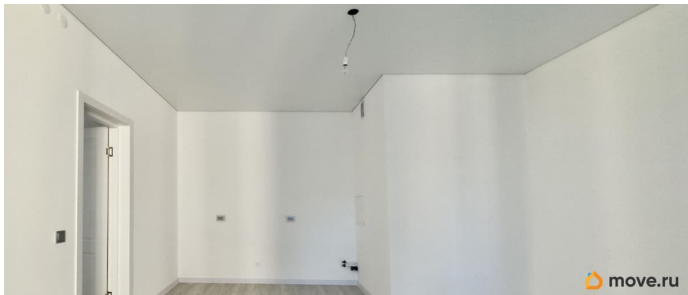
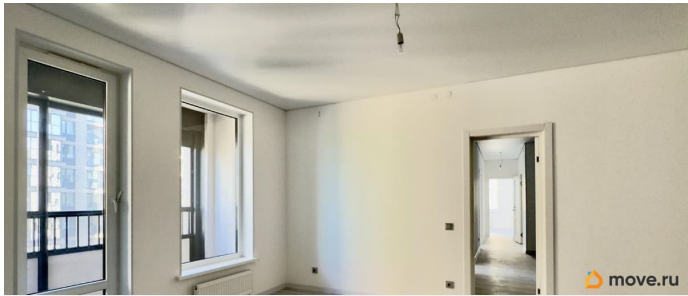
да

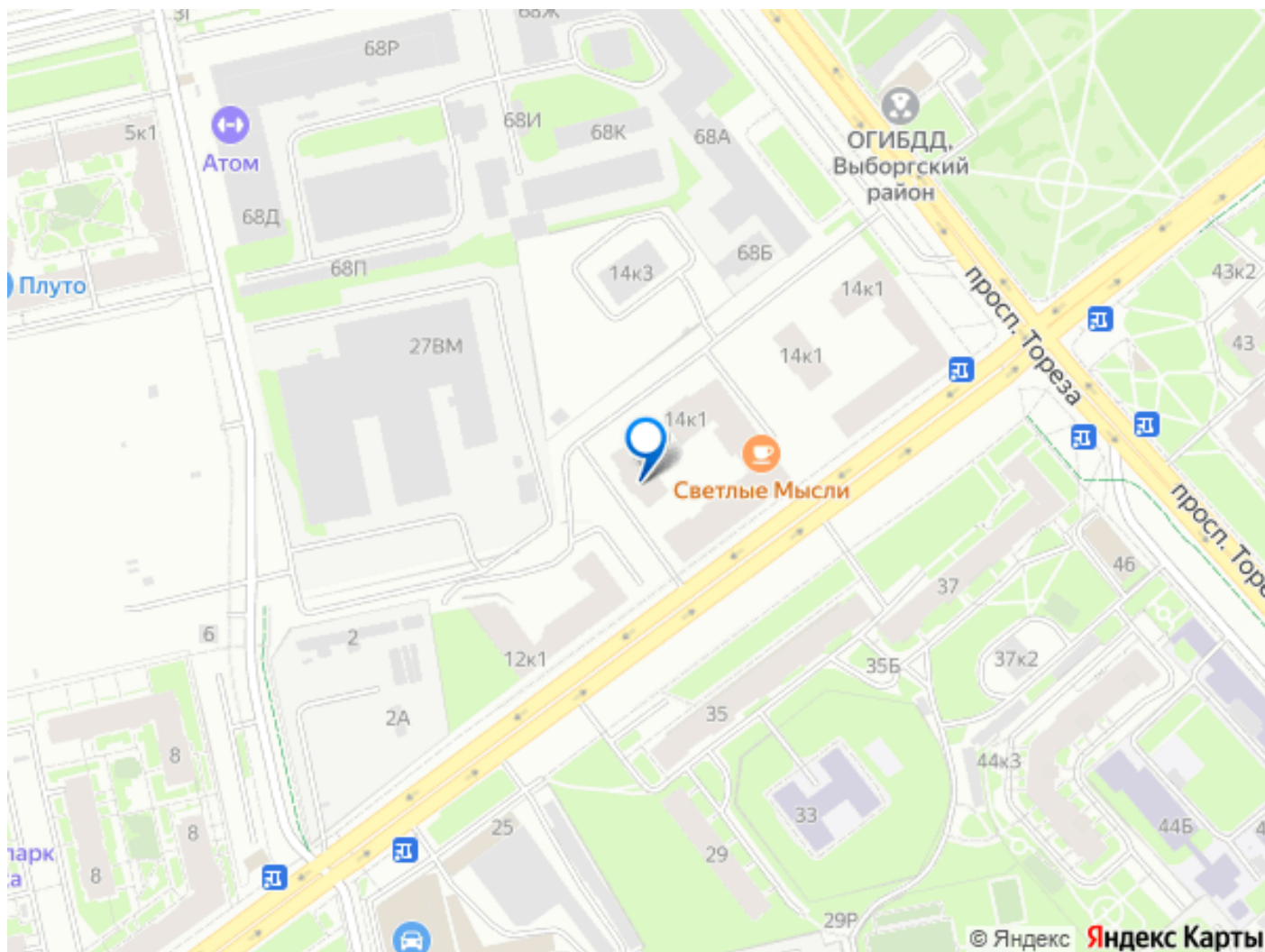
возможна ипотека, лифт, парковка

Описание

Продается 3 комнатная квартира в ЖК повышенного комфорт класса Панорама парк Сосновка. Большая просьба не звонить агентам по поводу сотрудничества и продажи через Ваше агентство. Квартира находится в корпусе 3.2, окна выходят во двор, благодаря чему нет шума со стороны Светлановского проспекта. Квартира приобреталась для собственного проживания, поэтому планировка выбрана самая идеальная для комфортной жизни семьи с детьми: - шикарная кухня-гостиная с большой лоджией - светлые детские комнаты - мастер-спальня для родителей (собственная большая ванная комната с с/у), установлена ванная, также есть место для душевой кабины - в родительской спальне есть возможность сделать гардеробную - ванная с с/у для детей позволяет установить стиральную и сушильную машины -

планировка зоны прихожей позволяет установить вместительные шкафы для хранения, а также зона прихожей не пересекается с другими зонами в квартире (всегда будет чисто). Есть место в паркинге (-1 этаж), которое находится возле выхода из лифта (спуск на лифте в паркинг). Дом находится в окружении двух больших парков Сосновка и Удельный (от дома 3 минуты пешком до входа в парк Сосновка). Что позволяет в любое время года заниматься спортом/игрой в теннис, кататься на велосипедах/самокатах/роликах, прогуливаться на свежем воздухе, не только в выходные, но и ежедневно. Прогулочный променад способствует быстрому перемещению от парка Сосновка до парка Удельный. На территории ЖК есть все для полноценной насыщенной комфортной жизни: - три детских сада - школа с языковым уклоном - арт-скверы для отдыха - кофейни и пекарни - Магнит, аптеки, пункты выдачи - остановка общественного транспорта - три станции метро (Удельная, площадь Мужества, Политехническая) в пешей доступности. Панорама парк Сосновка это идеальное сочетание лучших парков и собственного экомаршрута, окружения развитого района и удобной внутренней инфраструктуры, инновационных технических решений и уютной атмосферы своего дома. Здесь каждый сможет реализовать свой уникальный жизненный сценарий. 1 взрослый собственник, ипотека Сбербанка (при выходе на сделку готовы погасить остаток по ипотеке), никто не прописан, материнский капитал не использовался, никто не проживал, не сдавалась. Покупали для личного проживания, продаем в связи с переездом в другой город.





Move.ru - вся недвижимость России