

🕒 Создано: 30.10.2025 в 12:27

Обновлено: 08.02.2026 в 11:05

**Санкт-Петербург, Бестужевская улица,
7к2**

20 000 000 ₽

Санкт-Петербург, Бестужевская улица, 7к2

Округ

[СПБ, Калининский район](#)

Улица

[улица Бестужевская](#)

Квартира

Количество комнат

3

Высота потолков

2.64 м

Жилая площадь

48.3 м²

Площадь кухни

13.3 м²

Общая площадь

86.5 м²

Этаж

19/25

Детали объекта

Тип сделки

Продам

Раздел

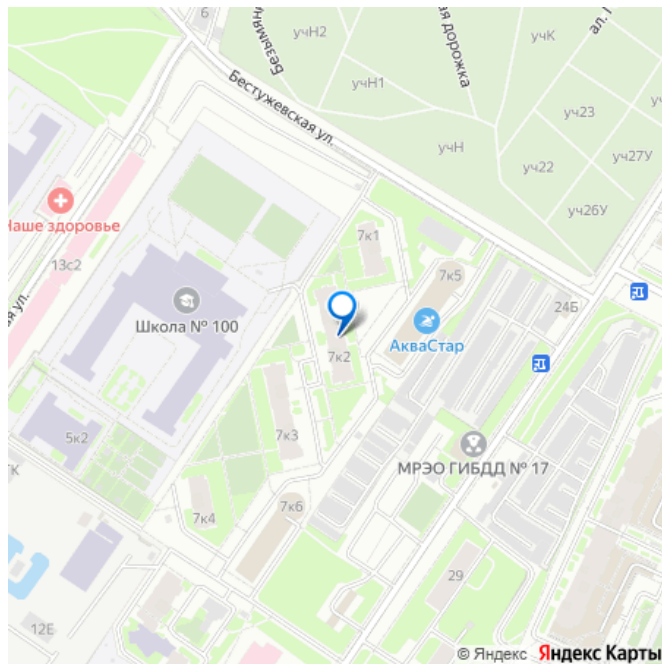
[Квартиры](#)

Тип балкона

<https://spb.move.ru/objects/9286148995>

Наталия Дмитриевна Никулина, Этажи
Санкт-Петербург
79817725616

для заметок



балкон

Тип санузла

совмещенный

Ремонт

евро

Квартира в новостройке

да

Год сдачи

4 квартал 2017 г.

Покупка в ипотеку

да

возможна ипотека, лифт

Описание

О ДОМЕ Жилой комплекс Синема построен застройщиком ЛСР. Современное благоустроенное пространство с продуманной архитектурой и комфортной средой. На территории — благоустроенные дворы, детские и спортивные площадки, озеленение, организована платная парковка за шлагбаумом, а также многоуровневый наземный паркинг. Внутренняя территория комплекса закрытая, ухоженная, безопасная для детей. О КВАРТИРЕ - Просторная кухня Мария с натуральной каменной столешницей - Встроенная техника: посудомоечная машина (60 см), духовой шкаф, варочная панель, морозильная камера - Пятидверный холодильник - Гардеробная Elfa с модульными системами - Два кондиционера в жилых комнатах - Italianские межкомнатные двери - Полы: ламинат и крупноформатный керамогранит - Два санузла, сантехника высокого качества - Все окна выходят во двор (на три стороны) -

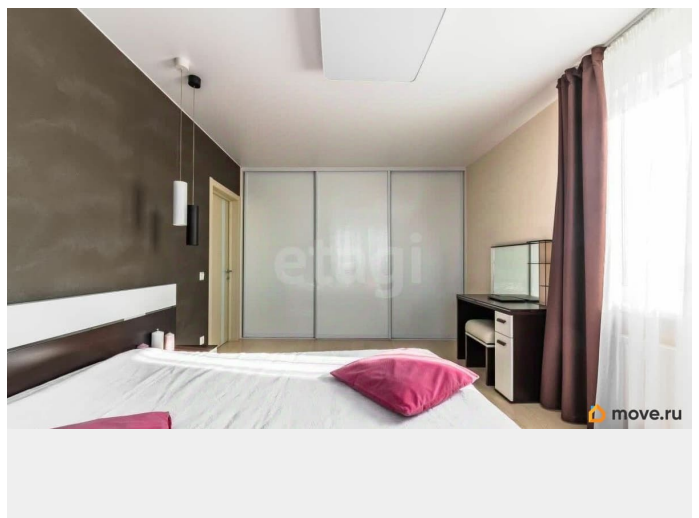
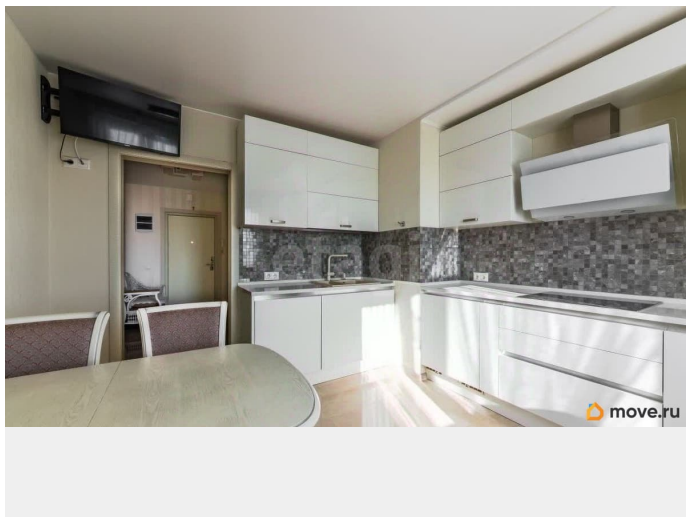
Проведены инженерные коммуникации для водоснабжения. Вся мебель и техника остаются покупателю! Квартира не требует дополнительных вложений. Один взрослый собственник. Возможна покупка в ипотеку.

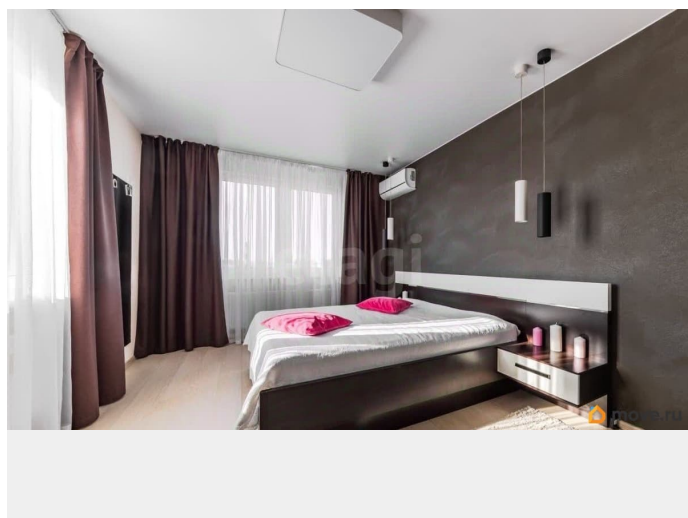
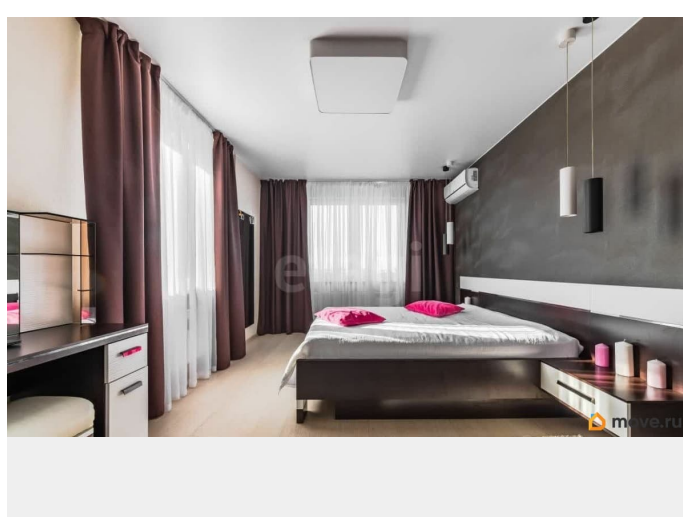
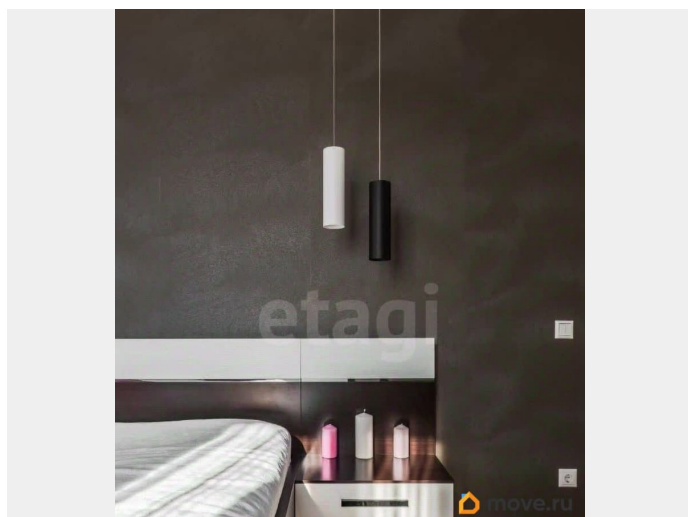
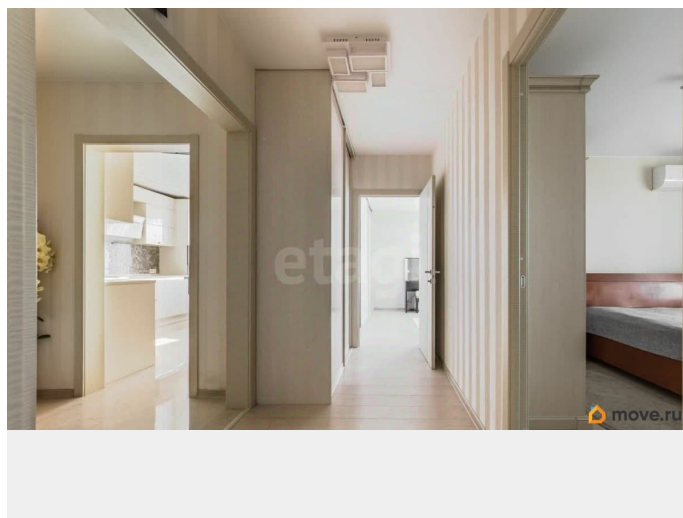
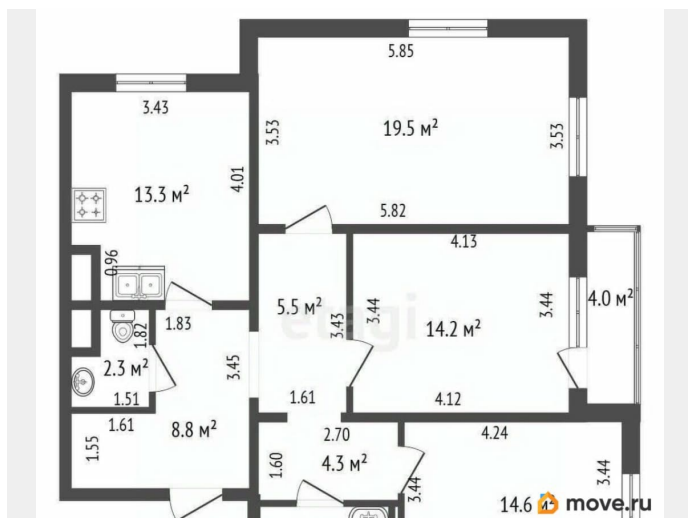
ЛОКАЦИЯ - Калининский район, удобный выезд на пр. Блюхера, Пискаревский и Гражданский проспекты. - До КАД — 5 минут на автомобиле. - Метро Лесная — 20 минут пешком или 5 минут до остановки автобуса. - Рядом — Лабораторный проспект и крупные транспортные развязки.

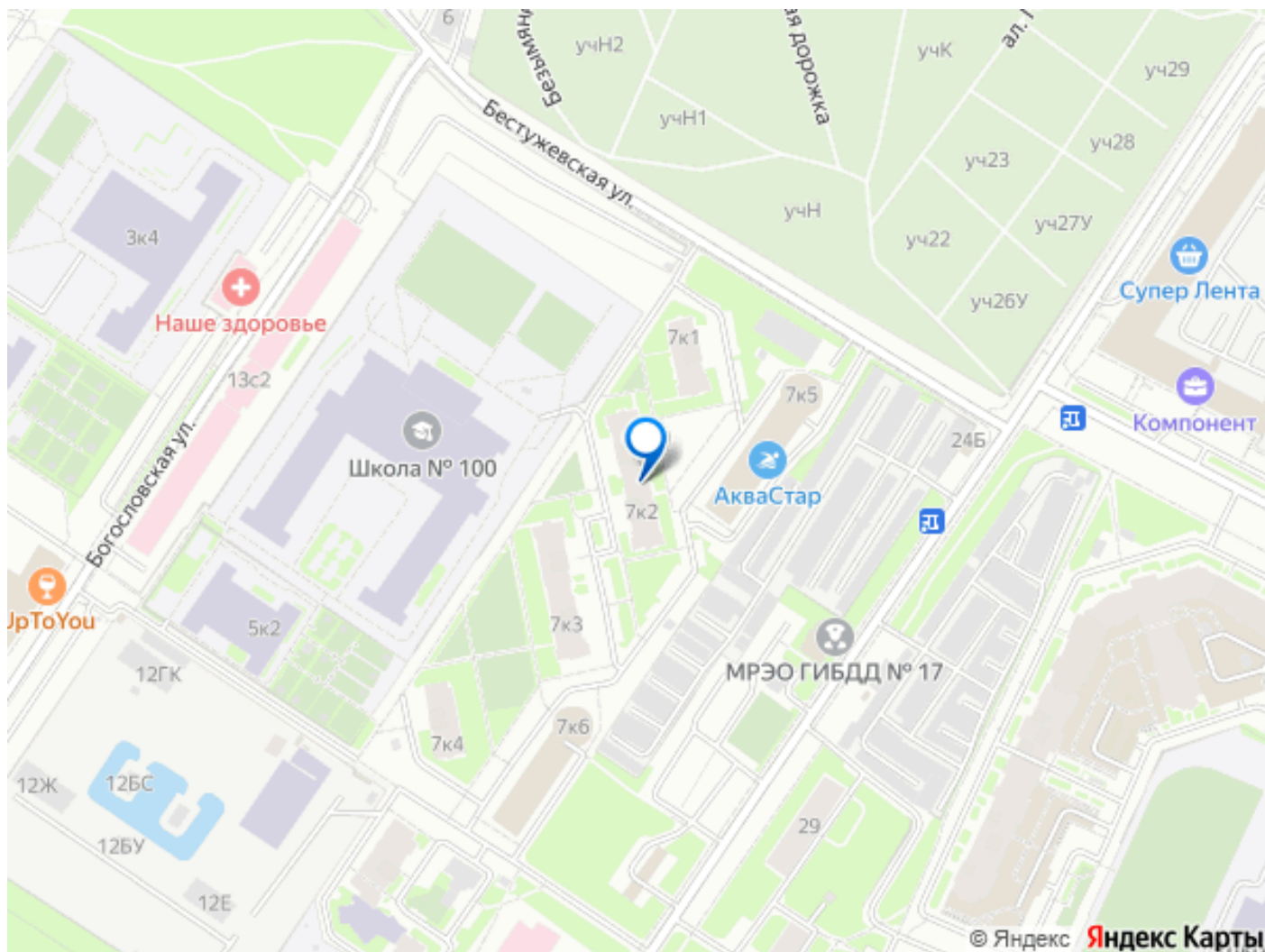
ИНФРАСТРУКТУРА

Рядом с домом: - Государственный детский сад и два частных - Школа — прямо во дворе - Поликлиника (новая) - Аптеки, салоны красоты, магазины, пункты выдачи Ozon и Wildberries, почта - Парк поблизости - ТРК Европолис, супермаркеты Метрика, Карусель - Бизнес-центр Сиан - Две школы, гимназия, детская поликлиника - Парки: Академика Сахарова и Пионерский

Код пользователя: 123328
Номер в базе: 9176893







Move.ru - вся недвижимость России