

Создано: 19.10.2024 в 12:29

Обновлено: 06.02.2026 в 10:15

Санкт-Петербург, проспект Энгельса, 7В

16 990 000 ₽

Санкт-Петербург, проспект Энгельса, 7В

Округ

[СПБ, Выборгский район](#)

Улица

[проспект Энгельса](#)

Квартира

Количество комнат

3

Высота потолков

3 м

Жилая площадь

58.7 м²

Площадь кухни

8.2 м²

Общая площадь

86.7 м²

Этаж

5/5

Детали объекта

Тип сделки

Продам

Раздел

[Квартиры](#)

Тип санузла

совмещенный

<https://spb.move.ru/objects/9284561647>

Собственник

**79819211757,7981719
9643**

для заметок



Вид из окна

во двор

Ремонт

дизайнерский

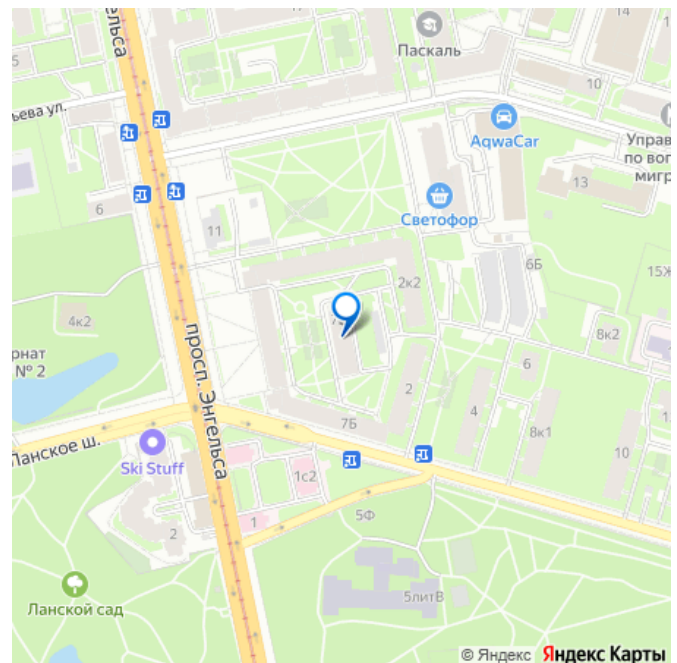
Покупка в ипотеку

да

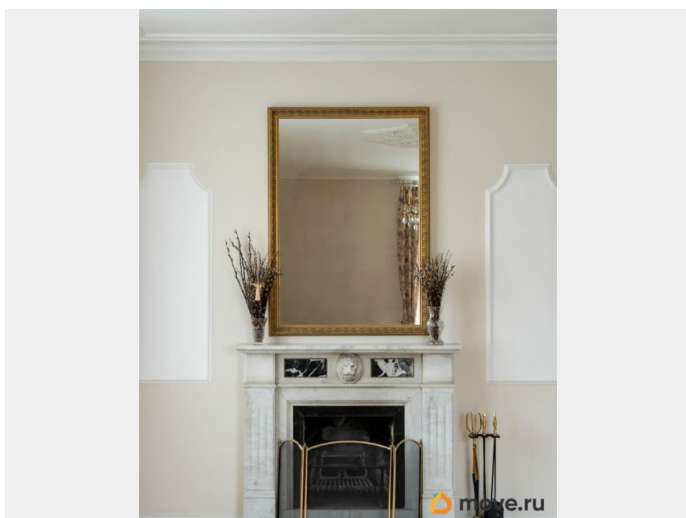
возможна ипотека, парковка

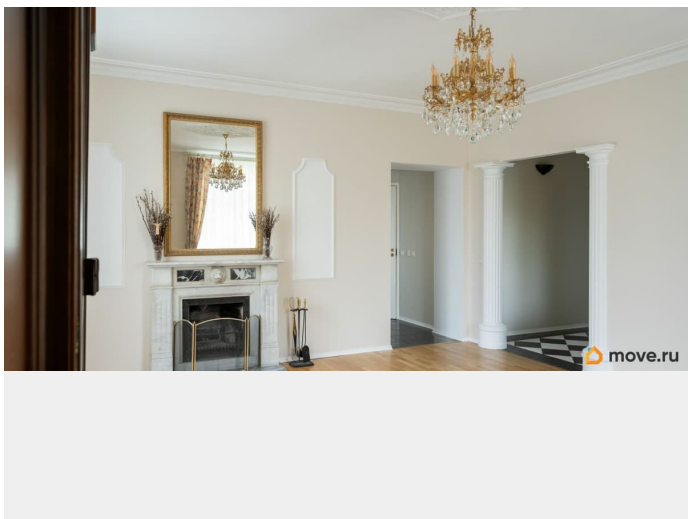
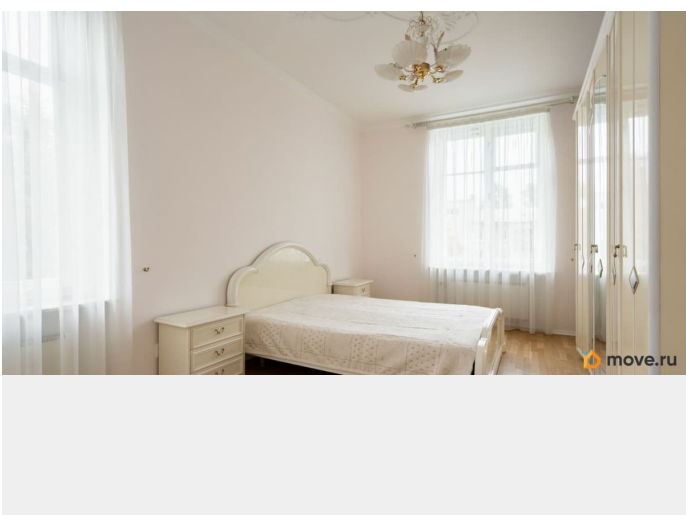
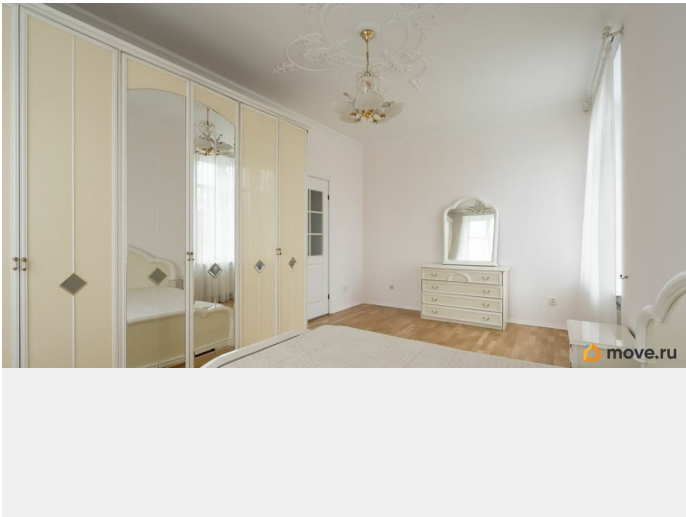
Описание

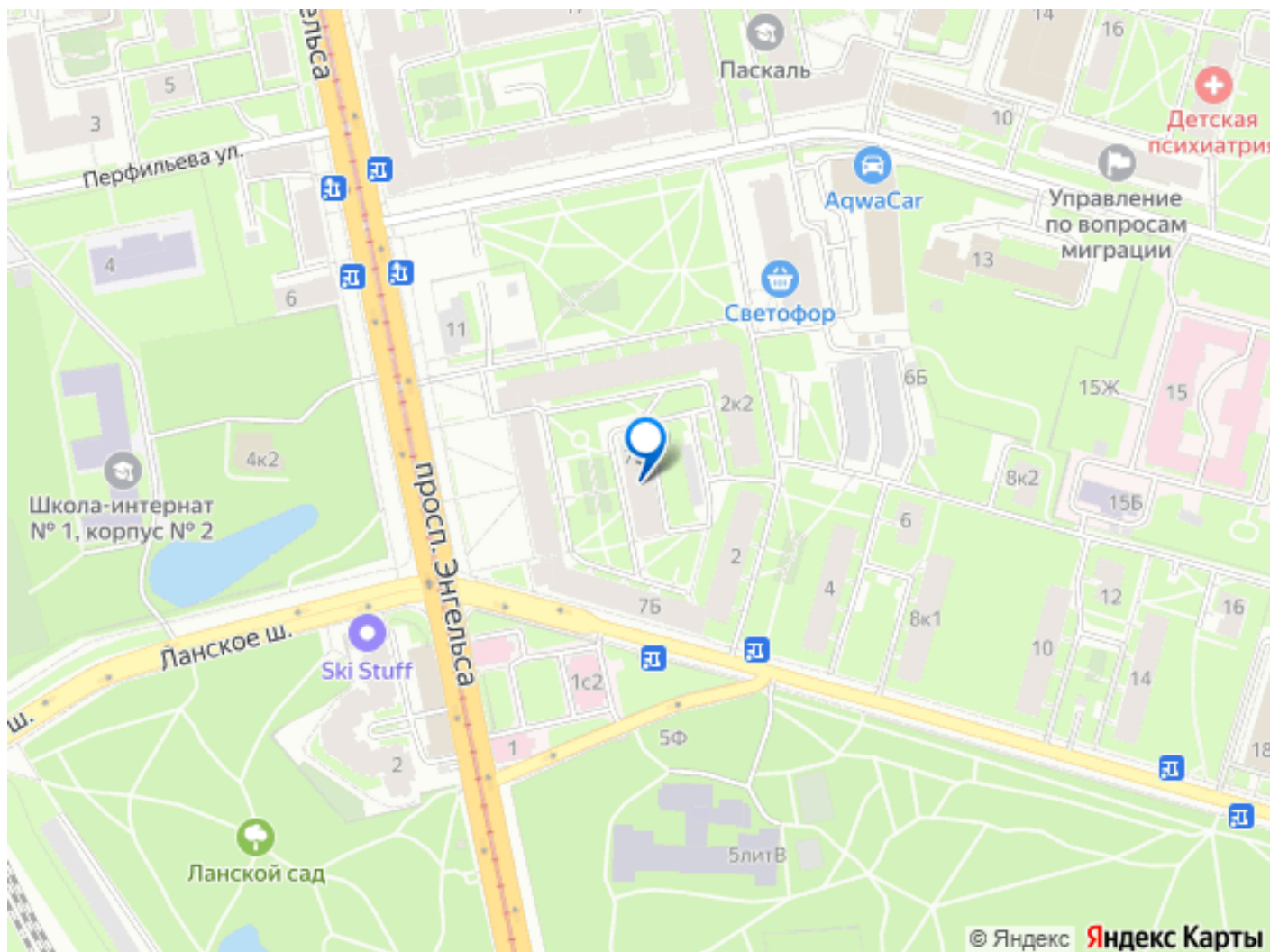
Агентов без покупателя прошу не беспокоить. Продам уникальную 3-комнатную квартиру с мебелью и техникой в доме архитектуры сталинской эпохи в 20 минутах от исторического центра города. 2 взрослых собственника (отец и совершеннолетний сын), прямая продажа без агентов, полная стоимость в договоре, без обременений. Документы готовы для сделки. Квартира свободна, никто не зарегистрирован. Уютная, очень светлая квартира с удобной дизайнерской планировкой. Есть все, чтобы заехать и сразу жить. - Две изолированные спальни, просторная гостиная, изолированная кухня. - Дизайнерский ремонт, также сделан свежий косметический ремонт. - Действующий дровяной камин в гостиной. - Кухня из массива со встроенной техникой (холодильник, посудомоечная машина, стиральная машина, микроволновка, духовка, газовая плита). - Потолки 3 метра, пол паркет/плитка. - Квартира на 3 стороны, большие окна, расположена на 5 (последнем) этаже, никаких соседей сверху. - Все окна в тихий зеленый двор. - Толстые кирпичные стены, отличная шумоизоляция, в доме тепло. - Ухоженная парадная, произведен косметический ремонт, установлены стеклопакеты. - Интеллигентные тихие



соседи. - Нет проблем с парковкой, всегда можно запарковать машину во дворе. Престижный Выборгский район рядом с центром, удобное территориальное расположение: - остановки общественного транспорта - 2 минуты пешком. - до исторического центра на автомобиле 20 минут. - поблизости 3 станции метро: Пионерская, Лесная и Пл. Мужества; - жд станция Ланская в 5 минутах пешком. - 3 крупных городских парка на расстоянии 3-10 минут от дома: Удельный парк, Сосновка, парк Лесотехнической академии (прямо у дома! отличное место для утренних пробежек или прогулки с коляской). - вся инфраструктура для жизни: продуктовые магазины, школы, детские сады, спортивные центры и медицинские учреждения. Выборгский район считается одним из самых зеленых комфортных в Санкт-Петербурге. Эту локацию также называют местом петербургской интеллигенции, так как здесь долгое время селились ведущие петербургские ученые, профессора и другие специалисты из-за множества расположенных в районе университетов, исследовательских институтов.







Move.ru - вся недвижимость России