

Создано: 04.08.2025 в 13:45

Обновлено: 10.02.2026 в 13:01

Санкт-Петербург, улица Шкапина, 6

16 900 000 ₽

Санкт-Петербург, улица Шкапина, 6

Округ

[СПБ, Адмиралтейский район](#)

Улица

[улица Шкапина](#)

## Квартира

Количество комнат

3

Высота потолков

2.95 м

Жилая площадь

57.8 м<sup>2</sup>

Площадь кухни

9 м<sup>2</sup>

Общая площадь

86 м<sup>2</sup>

Этаж

4/5

## Детали объекта

Тип сделки

Продам

Раздел

[Квартиры](#)

Тип санузла

раздельный

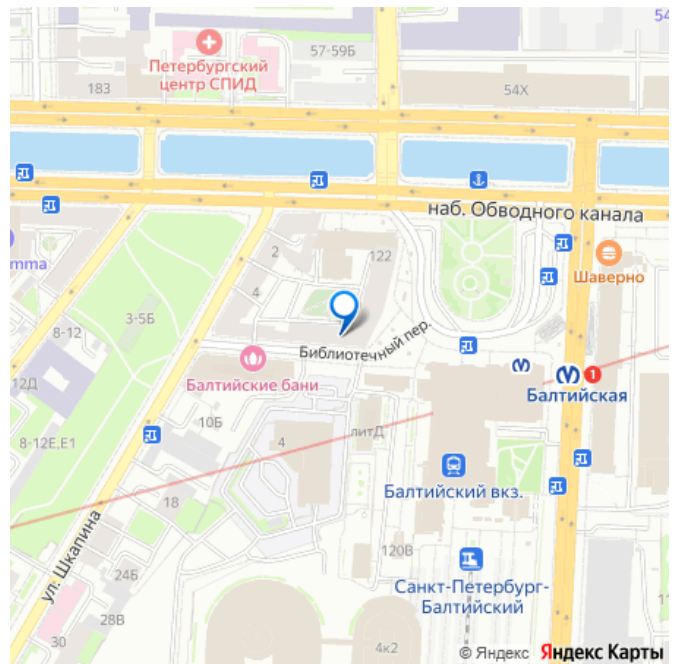
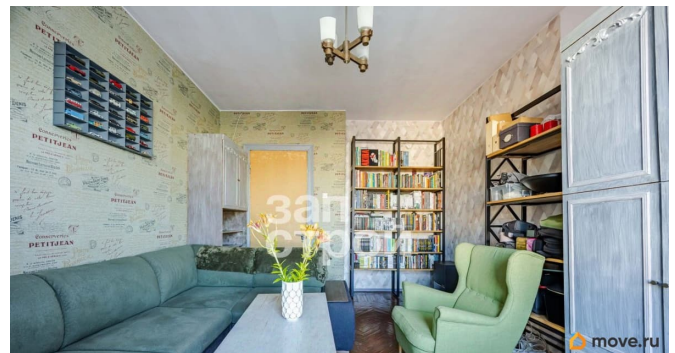
<https://spb.move.ru/objects/9283816786>

Елена Гаращенко, Запстрой

недвижимость

79118320176

для заметок



Вид из окна

на улицу

Ремонт

косметический

Покупка в ипотеку

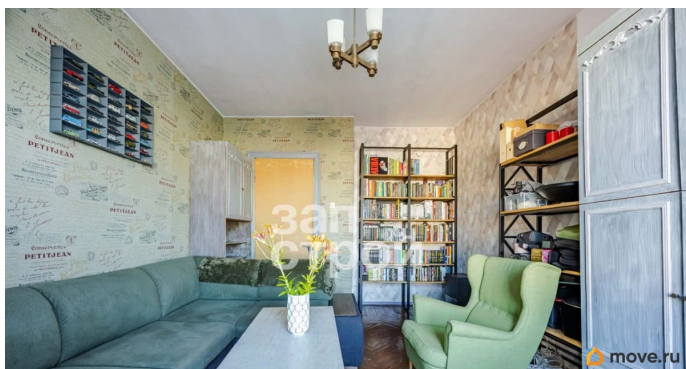
да

возможна ипотека, парковка

## Описание

Арт. 112113004 Добрый день. Меня зовут Елена, я эксперт по недвижимости ГК Запстрой. В продаже светлая, уютная, очень теплая 3х комнатная квартира в историческом центре Санкт-Петербурга. Из окон квартиры открывается шикарный вид на город. В квартире выполнен косметический ремонт. В одной из комнат выполнен капитальный ремонт : Пол: бетонная стяжка, готовая для укладки финишного покрытия, сделана шумоизоляция. Стены: выравнивание, штукатурка и грунтовка Электрика: разводка Прочее: установлены стеклопакеты Геолан . Ремонт Вы сможете закончить по своему вкусу, воплотив свои творческие решения по отделке. В квартире произведена замена, труб, отопительных приборов, установлены окна Геолан, в одной из комнат установлен кондиционер, на кухне установлен брызгер. Отличная планировка, высота потолков 3 метра, увеличенные оконные проёмы. Двор ухоженный, обустроен фнкциональной детской площадкой. У дома есть места для парковки. Инфраструктура: Дом охватывается максимальным количеством различных сервисов: супермаркеты , гипермаркет Лента, торговые центры, уютные кофейни и пекарни, салоны красоты, Балтийские бани. Детские сады N

105, 116, 118, 109, 130, Прогимназия Радуга N 624. Школа N 286, школа N 266, школа N564, школа N 280 им М. Ю. Лермонтова, гимназия N 272, гимназия N 278 , Лицей полиграфии и книжной торговли. Поликлиники взрослая и детская и еще много различных сервисов! Для любителей музеев рядом музей Железных дорог России. В шаговой доступности набережная Обводного канала. **ТРАНСПОРТНАЯ ДОСТУПНОСТЬ:** Ближайшая станция метро Балтийская, Балтийский вокзал. Наземный транспорт с широким выбором маршрутов, остановки в шаговой доступности. Быстрый выход на сделку: - Прямая продажа - Без обременений - 2 взрослых собственника - Полная стоимость в договоре Звоните! Организуем показ, ответим на все вопросы. Мы уверены, что эта квартира станет Вашим идеальным домом!



зап  
строй



 move.ru



