

Создано: 17.10.2025 в 17:45

Обновлено: 01.02.2026 в 22:07

<https://spb.move.ru/objects/9285813784>

Лариса Михнович, 28 ESTATE

79117734308

**Санкт-Петербург, Лермонтовский
проспект, 30**

21 999 000 ₽

Санкт-Петербург, Лермонтовский проспект, 30

Округ

[СПБ, Адмиралтейский район](#)

Улица

[проспект Лермонтовский](#)

Квартира

Количество комнат

3

Высота потолков

3.1 м

Жилая площадь

58 м²

Площадь кухни

10 м²

Общая площадь

86 м²

Этаж

3/5

Детали объекта

Тип сделки

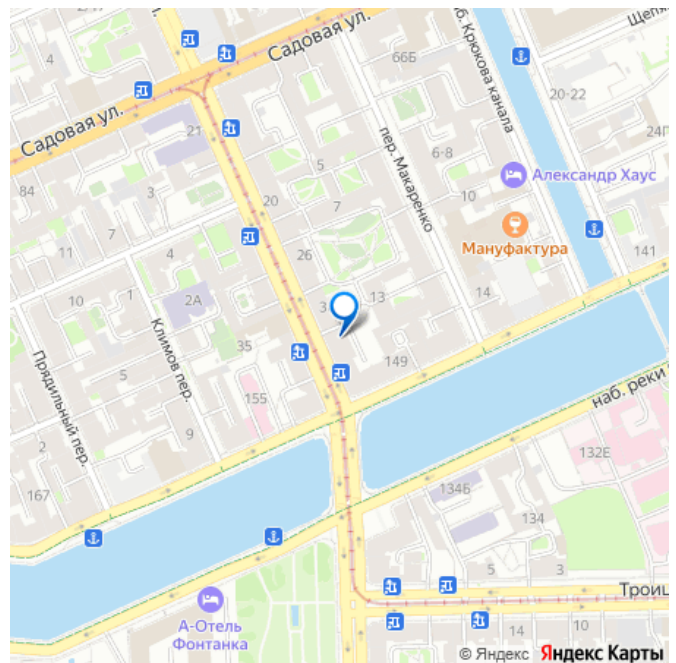
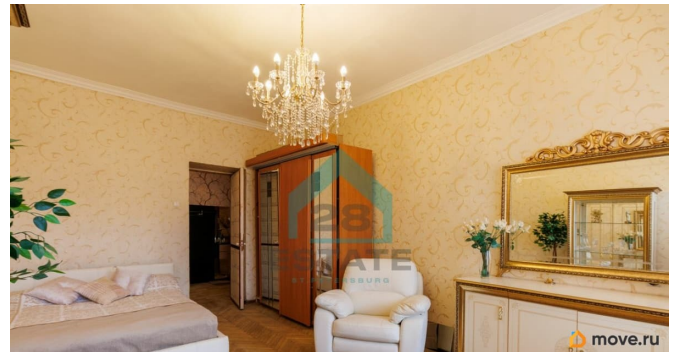
Продам

Раздел

[Квартиры](#)

Тип санузла

для заметок



раздельный

Вид из окна

на улицу

Ремонт

евро

Покупка в ипотеку

да

возможна ипотека, парковка

Описание

Арт. 121069624 Уважаемый покупатель, у вас есть прекрасная возможность стать обладателем по истине петербургской квартиры у Египетского моста, расположенной в историческом месте - КОЛОМНА. 9 причин, по которым стоит КУПИТЬ эту квартиру: Три комнаты, в которых идеально расположилась необходимая мебель и при этом осталось ПРОСТРАНСТВО для СВОБОДЫ мыслей. СПАЛЬНЯ 1. / Гостиная - 22,2 кв.м./ СПАЛЬНЯ 2.- 16,5 кв.м. / СПАЛЬНЯ 3. - 20,4 кв.м. ВЫСОКИЕ ПОТОЛКИ -3м. и размеры комнаты дают возможность легко дышать. КУХНЯ 9.7 кв.м оборудована кухонным гарнитуром из НАТУРАЛЬНОГО ДЕРЕВА и встроенной бытовой техникой. САН.УЗЕЛ и ВАННАЯ комната - РАЗДЕЛЬНЫЕ, что является ценно для каждого члена семьи. ХОЛЛ- 9.2 кв.м. с вместительным гардеробом. Также можно установить дополнительные системы хранения - МЕСТО ПОЗВОЛЯЕТ. Окна выходят на ДВЕ СТОРОНЫ - ЗАПАД и ВОСТОК. Солнце будет ВСЕГДА. В квартире проводился КАПИТАЛЬНЫЙ РЕМОНТ: выровнены стены, выполнена замена инженерных коммуникации. Ремонт выдержан в современном стиле с сохранением элементов

классики в одной из комнат, мебель идеально гармонирует. ДВЕ квартиры на этаже.

Минимум соседей в парадной.

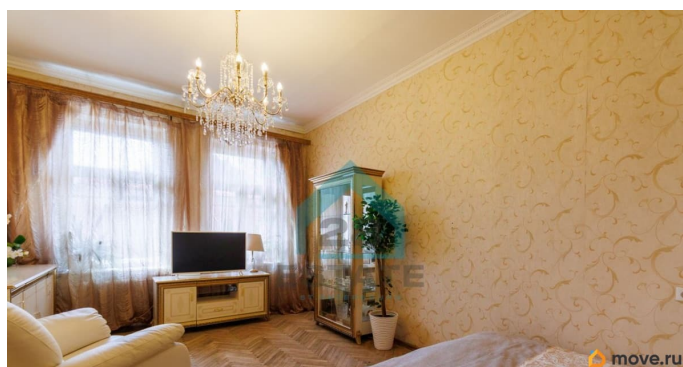
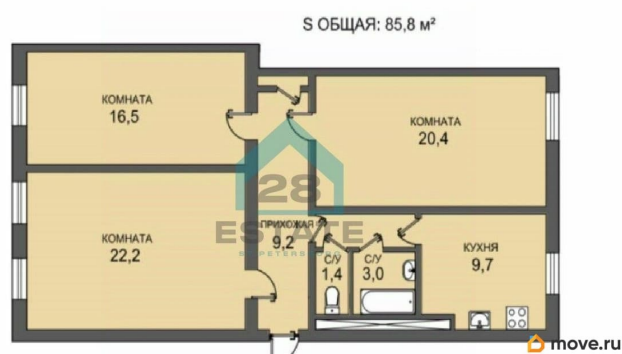
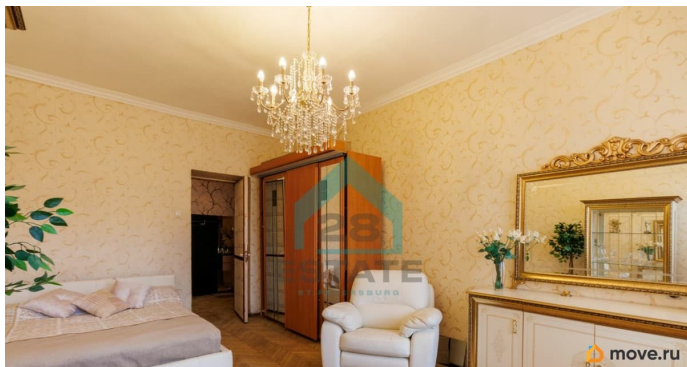
Инфраструктура всё необходимое находится на расстоянии вытянутой руки. В квартире присутствуют, казалось бы, несочетаемые детали ТИШИНА и УЮТ в квартире в ИСТОРИЧЕСКОМ ЦЕНТРЕ города. Но, это факт- приходите и оцените сами. PRO

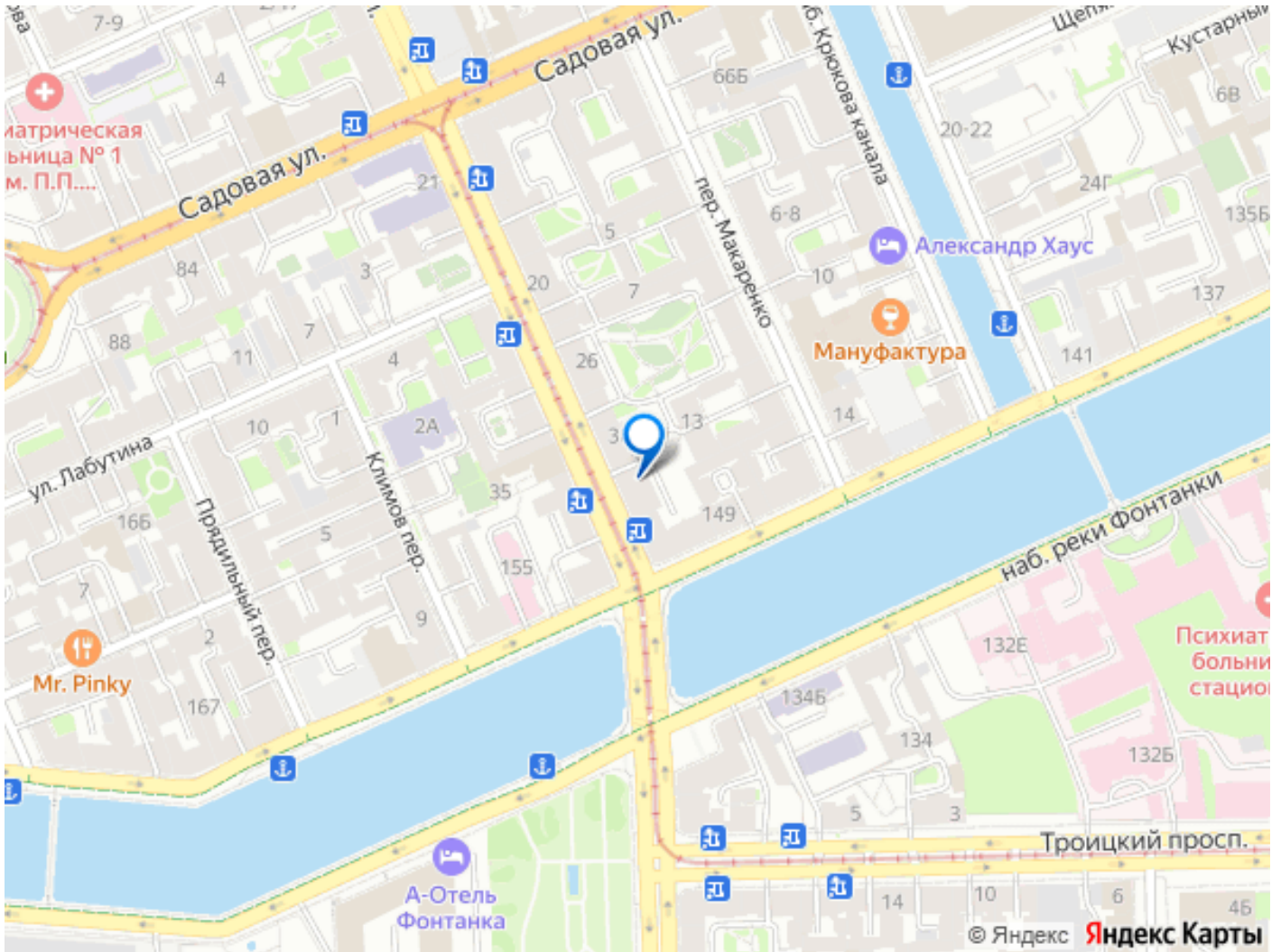
инфраструктуру: В шаговой доступности от дома располагаются знаменитые исторические места: Семимостье (Пикалов мост)- где каждый день будут СБЫВАТЬСЯ ВАШИ МЕЧТЫ, Мариинский театр, Консерватория Римского-Корсакова, Юсуповский сад, Никольский Морской Собор, Троицкий Собор, Музей железнодорожного транспорта, Военно-медицинский музей, Музей усадьба Г.Р.Державина, Молодёжный театр на Фонтанке, Собор Успения Пресвятой Девы Марии, Театральная площадь, набережная реки Фонтанки и канала Грибоедова, Поцелуев мост, остров Новая Голландия. До современного пространства Новая Голландия можно прогуляться за 25 мин. До Исаакиевской площади - 30 мин.

спокойным прогулочным шагом. -

продуктовые магазины, различные кафе и рестораны, пекарни 1-2 мин. - множество садов и скверов Покровский, Рахманиновский и др. - Детский сад 41, 104, 127,1, СОШ 260, Лицей 280 - СПбМТУ, РГГМУ, СПбУТиЭ, Университет МВД РФ, Институт философии и Мировой культуры, НГУ им. Лесгафта, также недалеко СПбГАСУ, СПбГТИ, Школа олимпийского резерва 1. PRO дом: Доходный дом построен в 1873 году в стиле Эклектика, архитектор - Высоцкий Н. П. В 1935г. в этом доме жил известный учёный физик С.Э. Фриш со своей семьёй. - Стены кирпичные, обеспечивают отличную тепло- и

звукоизоляцию. Перекрытия железобетонные. - Двор закрытый является зелёным островком для взрослых и детей, имеется игровая площадка. - Въезд: с Лермонтовского проспекта - через кодовый дистанционный замок- всегда есть места для парковки. Звоните, пишите в любое время. Эту квартиру стоит посмотреть!





Move.ru - вся недвижимость России