

Создано: 24.12.2025 в 11:27

Обновлено: 26.12.2025 в 12:32

<https://spb.move.ru/objects/9287613618>

Собственник

79117225761

**Санкт-Петербург, проспект
Новгородский, 10**

13 980 000 ₽

Санкт-Петербург, проспект Новгородский, 10

Округ

[СПб, Пушкинский район](#)

Квартира

Количество комнат

3

Высота потолков

2.7 м

Жилая площадь

30 м²

Площадь кухни

46 м²

Общая площадь

86 м²

Этаж

19/25

Детали объекта

Тип сделки

Продам

Раздел

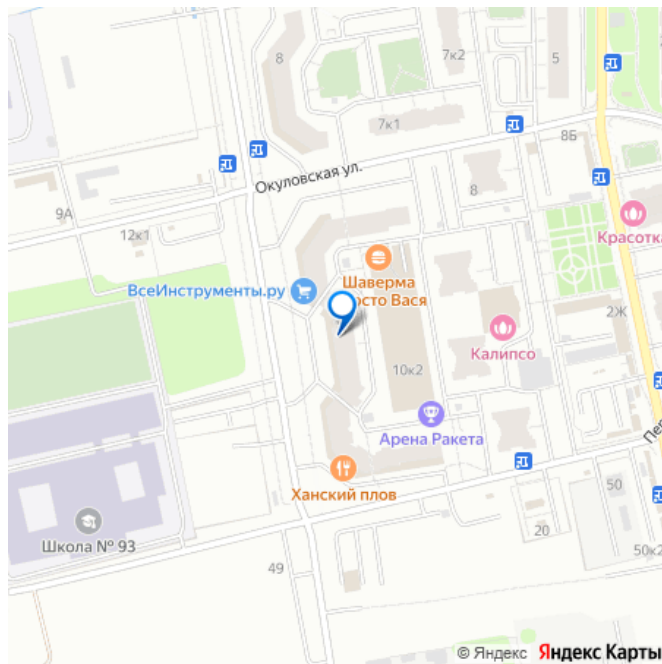
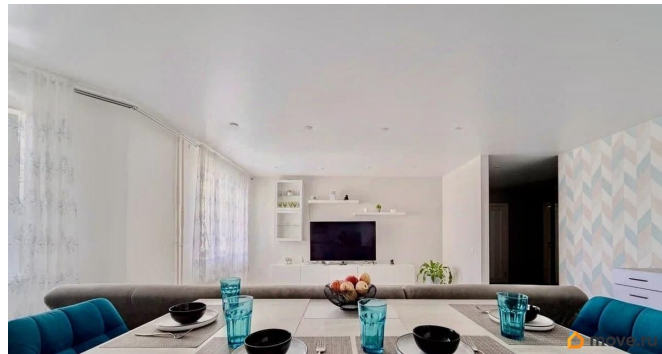
[Квартиры](#)

Тип балкона

2 лоджии

Тип санузла

для заметок



совмещенный

Вид из окна

на улицу

Ремонт

евро

Квартира в новостройке

да

Год сдачи

4 квартал 2014 г.

Покупка в ипотеку

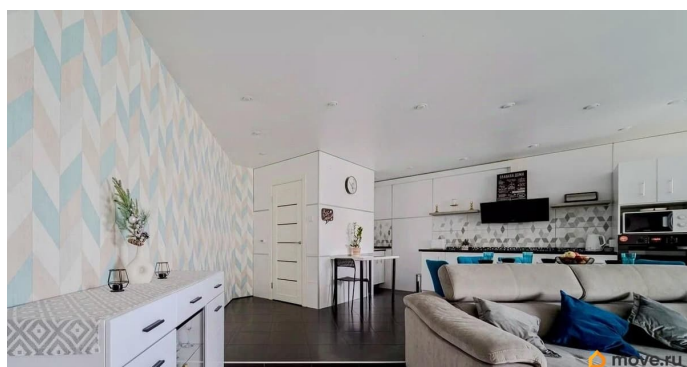
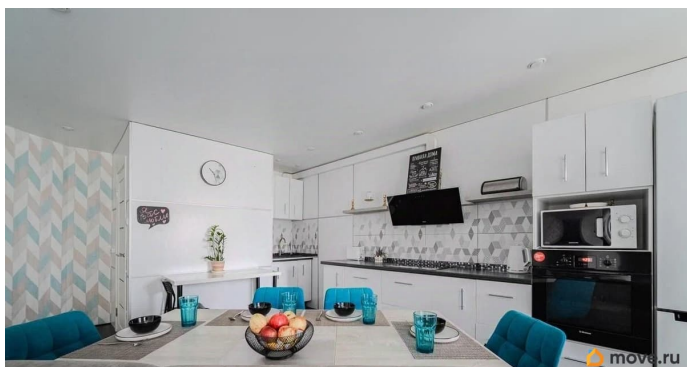
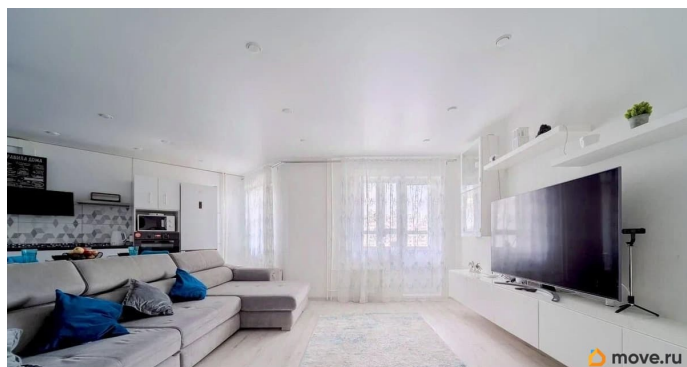
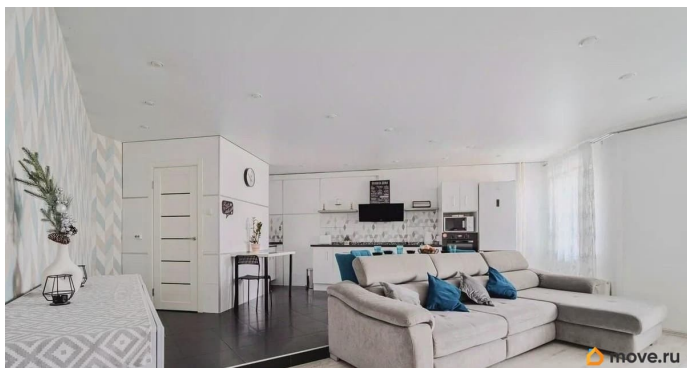
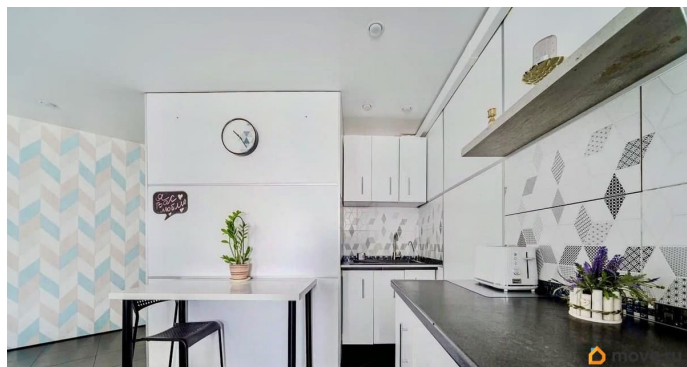
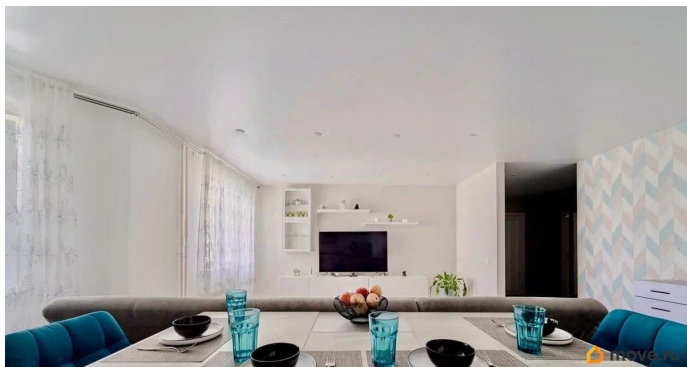
да

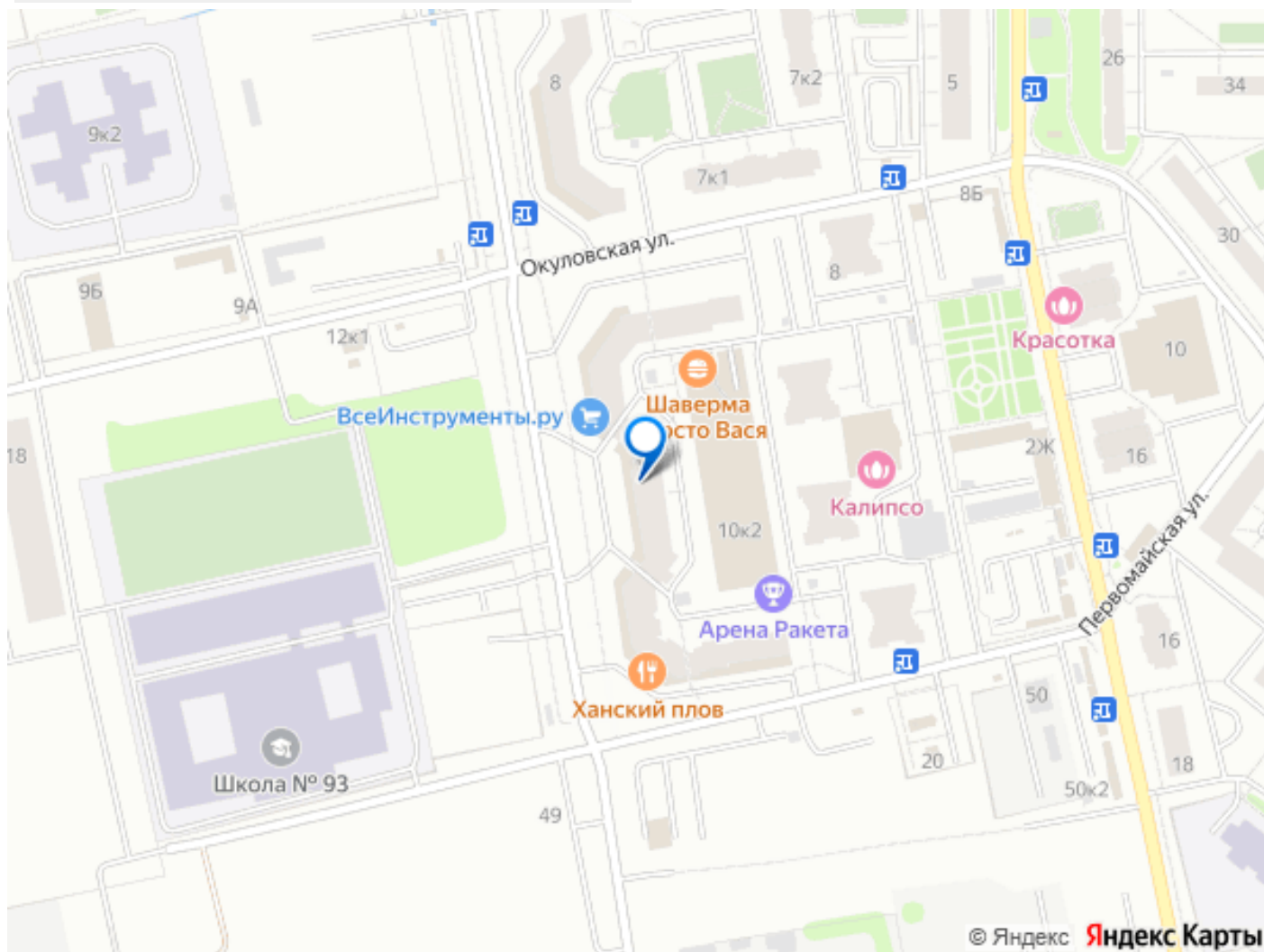
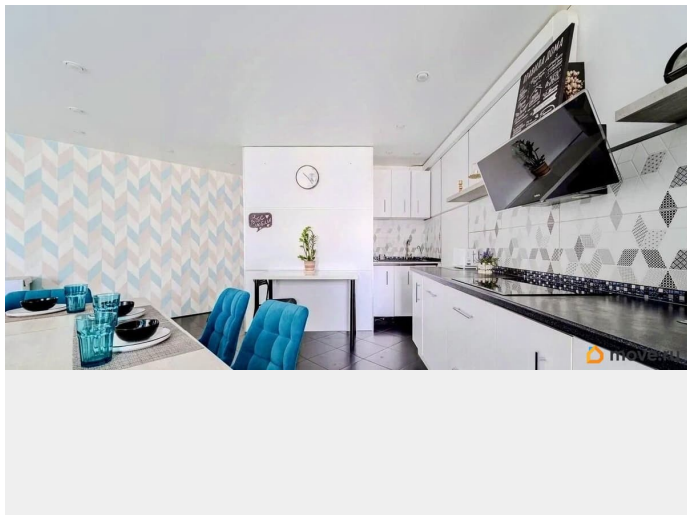
возможна ипотека, лифт, парковка

Описание

Пушкинский район. Предлагаем купить для Вашей комфортной жизни светлую, уютную, с отличной планировкой двустороннюю квартиру 3Е с просторной кухней-гостиной, в которой продумана каждая деталь: сделан высококачественный ремонт, имеется гардеробная, балкон и застекленная лоджия с подогреваемым полом. Вся необходимая инфраструктуры рядом с Вашим будущим домом, все в шаговой доступности: детские сады, школы, поликлиники, сетевые магазины, банки, МФЦ, а так же парки, кафе, рестораны для проведения Вашего семейного досуга. Очень чистый двор, в котором имеются платные и бесплатные парковочные места, прекрасная транспортная доступность: до метро Купчино и Звездная 15 минут на авто, от ж/д станции Шушары до Витебского вокзала 20 минут, до Купчино - 3 минуты, выезд на КАД и ЗСД, до аэропорта Пулково 15 минут, осенью 2025 года запускают скоростной трамвай до метро

Купчино (остановка рядом с домом). 2
взрослых собственника, без обременений, все
документы готовы к быстрому выходу на
сделку, почти вся мебель и техника остаются
новому хозяину (готовы обсуждать).





Move.ru - вся недвижимость России