

Создано: 12.01.2026 в 17:58

Обновлено: 15.01.2026 в 10:26

Санкт-Петербург, проспект  
Новгородский, 10

13 980 000 ₽

Санкт-Петербург, проспект Новгородский, 10

Округ

[СПБ, Пушкинский район](#)

## Квартира

Количество комнат

3

Высота потолков

2.8 м

Жилая площадь

35 м<sup>2</sup>

Площадь кухни

45 м<sup>2</sup>

Общая площадь

86 м<sup>2</sup>

Этаж

19/24

## Детали объекта

Тип сделки

Продам

Раздел

[Квартиры](#)

Тип балкона

балкон и лоджия

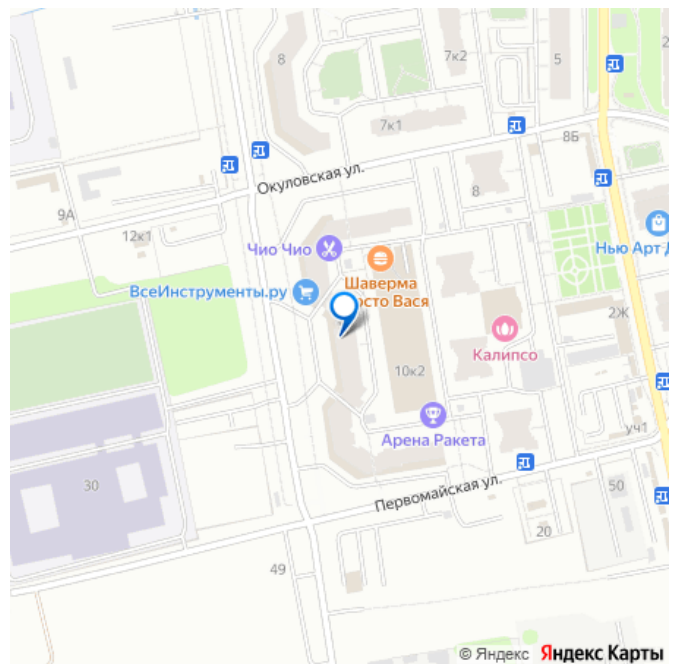
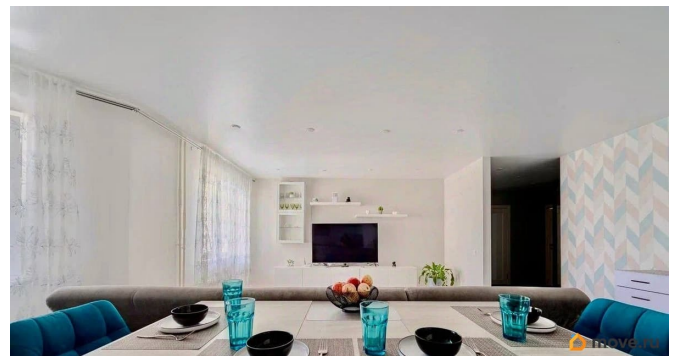
Тип санузла

<https://spb.move.ru/objects/9287921228>

Татьяна Бурашникова, В ПИТЕРЕ  
ЖИТЬ

79819216851

для заметок



совмещенный

Вид из окна

на улицу

Ремонт

дизайнерский

Квартира в новостройке

да

Год сдачи

4 квартал 2014 г.

Покупка в ипотеку

да

возможна ипотека, лифт

## Описание

Продается просторная квартира 3Е в Пушкинском районе (Шушары) с двумя лоджиями , гардеробной и шикарным видом .  
О квартире: Планировка: 2 комнаты ( большая кухня- гостиная площадью 45 м2 за счет перепланировки , которую несложно вернуть в исходное состояние , двусторонняя, светлая, с отличной планировкой. • две комнаты жилые : спальня и детская • санузел с ванной и постирочная - кладовая Ремонт: Выполнен высококачественный ремонт, продумана каждая деталь. Площади: Просторная кухня-гостиная, гардеробная. Балконы: Имеется балкон и застекленная лоджия с подогреваемым полом и теплыми стеклопакетами . • встроенная мебель остается так как сделана под заказ • шумоизоляция в квартире Инфраструктура и двор: Рядом с домом: Вся необходимая инфраструктура в шаговой доступности: новые детские сады, новая школа,

поликлиники, сетевые магазины, банки, МФЦ,  
крытый каток Для досуга: Парки, кафе,  
рестораны. Двор: Очень чистый. Имеются  
платные и бесплатные парковочные места.  
Транспортная доступность (ключевое  
преимущество): Метро: До станций Купчино и  
Звездная — 15 минут на авто. Электричка:  
Рядом ж/д станция Шушары. До Витебского  
вокзала — 20 мин, до станции Купчино — 3  
мин. Магистралей: Удобный выезд на КАД и  
ЗСД. Аэропорт: До Пулково — 15 минут на  
авто. Будущее: Осенью 2025 года запускают  
скоростной трамвай до метро Купчино  
(остановка рядом с домом). Продажа и  
документы: Собственники: 2 взрослых.  
Обременения: Отсутствуют. Документы:  
Полностью готовы к быстрой сделке.  
Выбрана встречная покупка ! Полное  
юридическое сопровождение

