

🕒 Создано: 28.02.2026 в 20:01

🔄 Обновлено: 21.03.2026 в 11:43

Марина Щербатых, Панорама

79111930800

**Санкт-Петербург, 13-я Красноармейская
улица, 15**

16 420 000 ₽

Санкт-Петербург, 13-я Красноармейская улица, 15

для заметок

Округ

[СПБ, Адмиралтейский район](#)

Улица

[улица 13-я Красноармейская](#)

Квартира

Количество комнат

3

Высота потолков

2.79 м

Жилая площадь

56 м²

Площадь кухни

11 м²

Общая площадь

86 м²

Этаж

1/4

Детали объекта

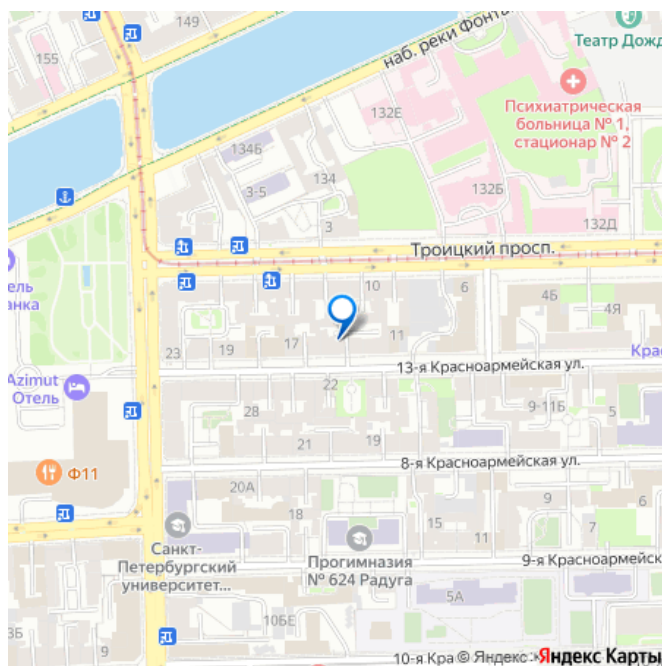
Тип сделки

Продам

Раздел

[Квартиры](#)

Тип санузла



раздельный

Вид из окна

на улицу

Ремонт

без ремонта

Покупка в ипотеку

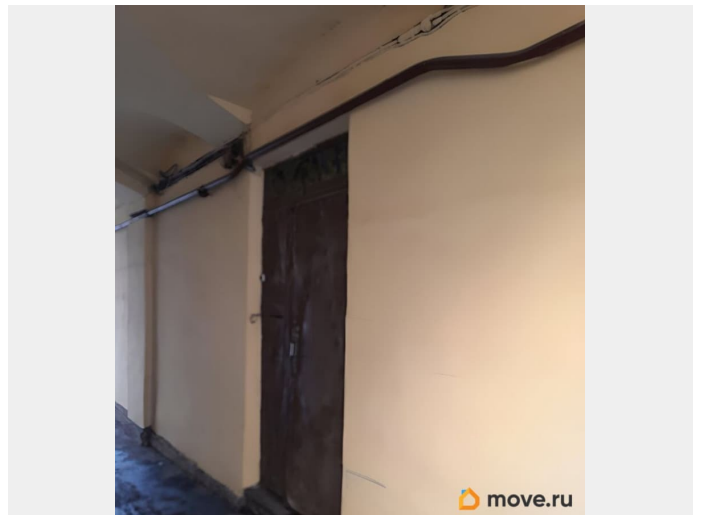
да

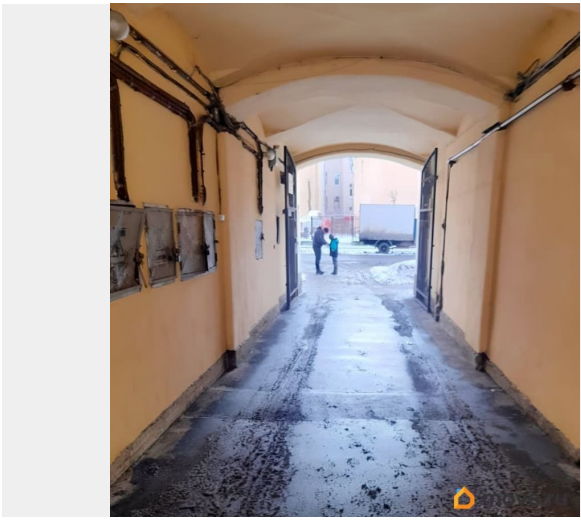
возможна ипотека, лифт, парковка

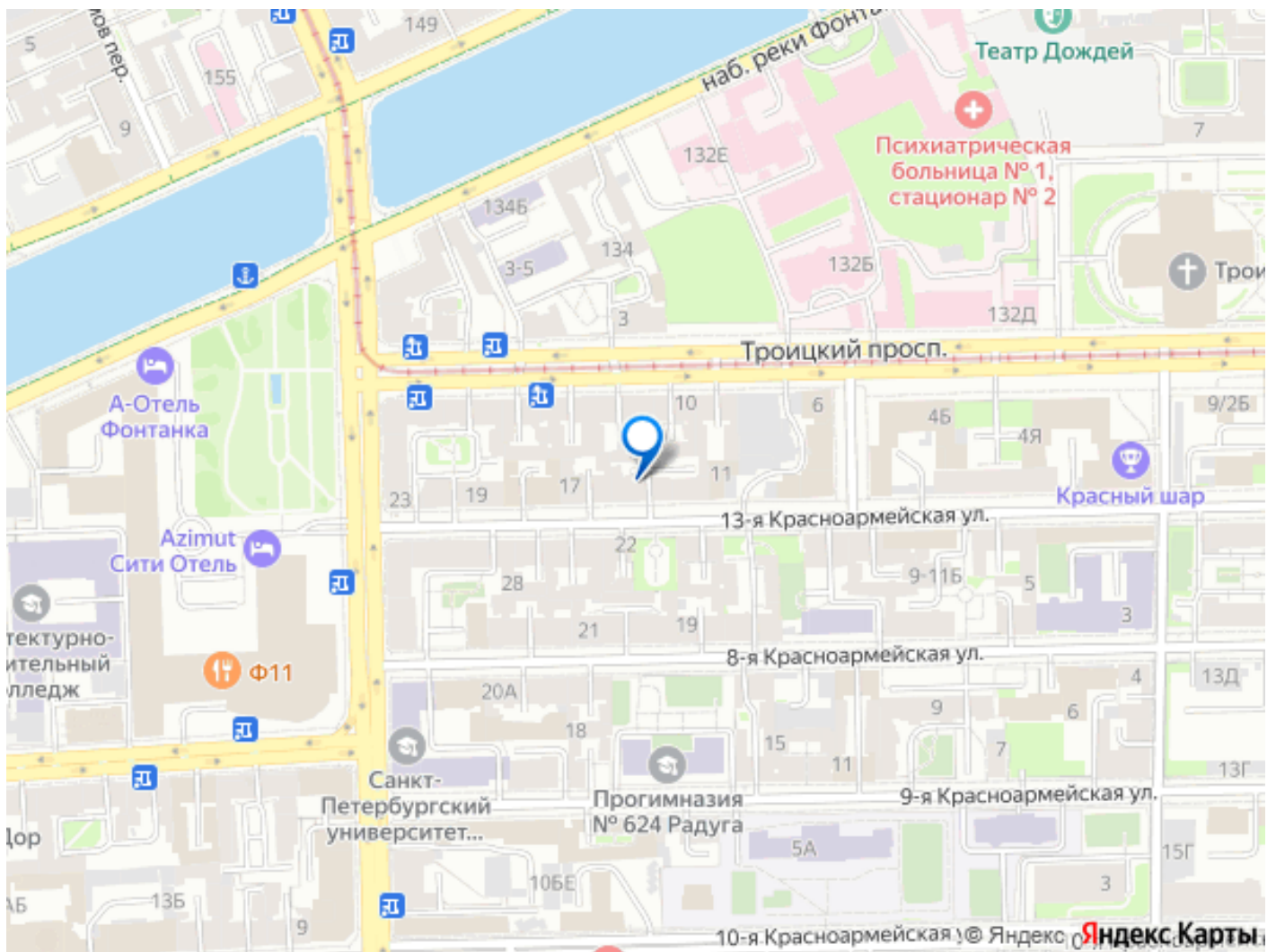
Описание

Продаётся просторная трехкомнатная квартира общей площадью 86 квадратных метров, расположенная на первом этаже четырехэтажного кирпичного дома, построенного в 1876 году, что придает зданию особый исторический шарм. **ОСОБЕННОСТЬ** данной квартиры отдельный вход с улицы (в арке). Хорошо подойдет под самостоятельную ЕДИНИЦУ БИЗНЕСА после ремонта и перевода в нежилой фонд. Жилая площадь составляет комфортные 56 квадратных метров, а кухня занимает 11 квадратных метров, предоставляя достаточно места как для приготовления пищи, так и для семейных ужинов. Квартира требует ремонта, который вы сможете выполнить согласно своим предпочтениям и вкусам, превратив жилье в уютное гнездышко своей мечты. Удобно центральное расположение квартиры в Санкт-Петербурге Измайловское, 13-я Красноармейская улица, 15. Близость к станциям метро Балтийская, Технологический институт-1 и Технологический институт-2 позволит вам быстро добраться до любой точки города пешком всего за 13 минут. Расстояние до таких знаковых мест, как Сенная площадь и Садовая улица, также невелико около 21

минуты пешей прогулки. Окна квартиры выходят как во двор, так и на улицу, обеспечивая достаточное количество естественного света. Санузел отдельный, что добавляет удобства в повседневной жизни. Территория двора закрыта, что обеспечивает дополнительную безопасность и спокойствие жителей. В непосредственной близости расположены школы и гимназии, лицеи и детские сады, торговые центры и магазины, аптеки и кафе, отделения банков и фитнес-центры, делая эту локацию идеальной для семей с детьми и всех, кто ценит комфорт и удобство. Приобретая эту квартиру, вы получаете возможность создать идеальное жилище по своему вкусу в историческом сердце Санкт-Петербурга. Право собственности более 5 лет. Четыре взрослых собственника. Показы практически в любое время по предварительной договоренности.







Move.ru - вся недвижимость России