

Создано: 15.04.2026 в 14:04

Обновлено: 15.04.2026 в 14:05

Санкт-Петербург, Конюшенная улица, 2

18 500 000 ₺

Санкт-Петербург, Конюшенная улица, 2

Округ

[СПБ, Пушкинский район](#)

Улица

[площадь Конюшенная](#)

Квартира

Количество комнат

3

Высота потолков

3 м

Жилая площадь

48 м²

Площадь кухни

8 м²

Общая площадь

86 м²

Этаж

2/2

Детали объекта

Тип сделки

Продам

Раздел

[Квартиры](#)

Тип санузла

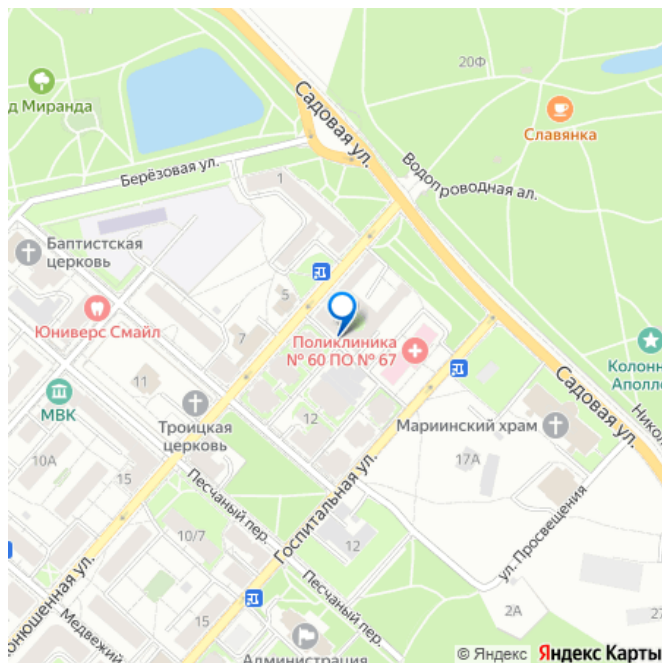
два

<https://spb.move.ru/objects/9293641675>

Риэлторские Услуги, Риэлторские Услуги

79110312370

для заметок



Вид из окна

на улицу

Ремонт

евро

Квартира в новостройке

да

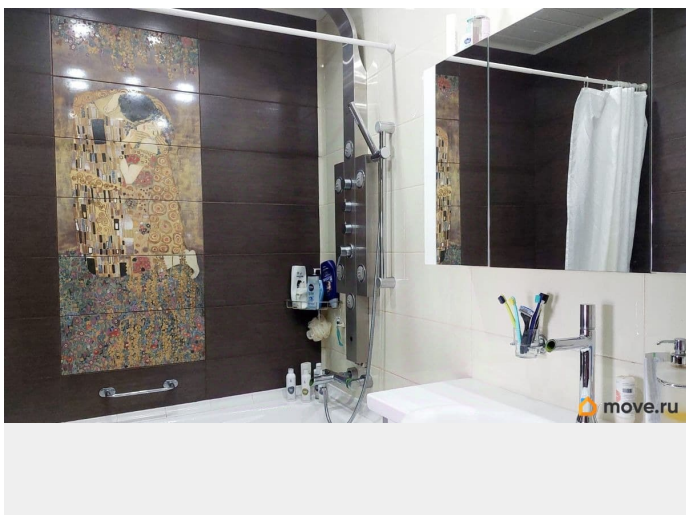
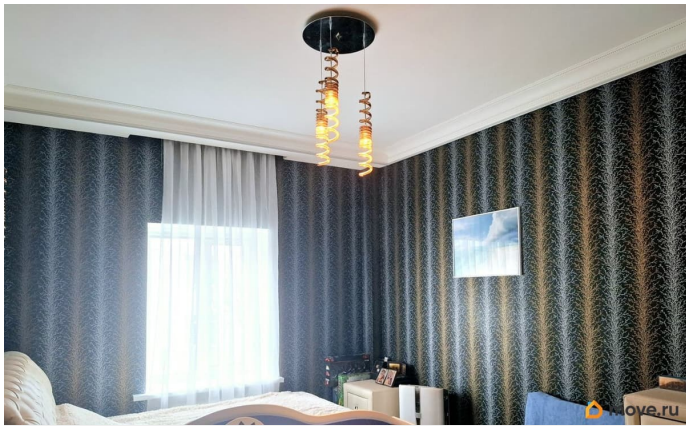
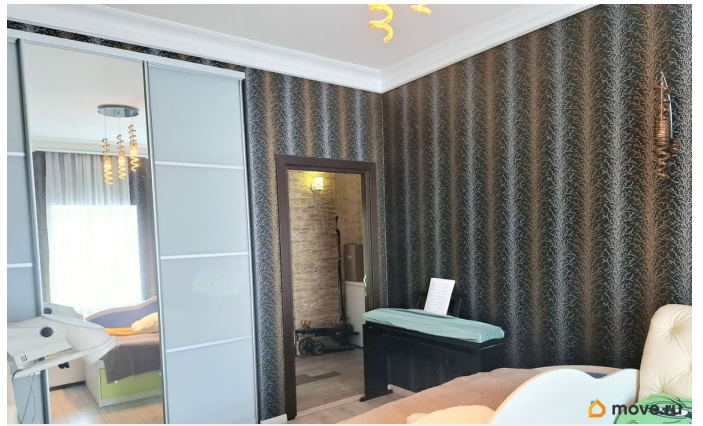
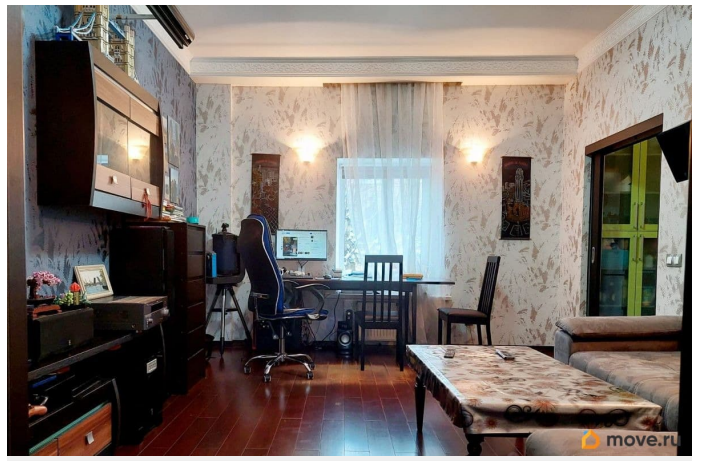
Покупка в ипотеку

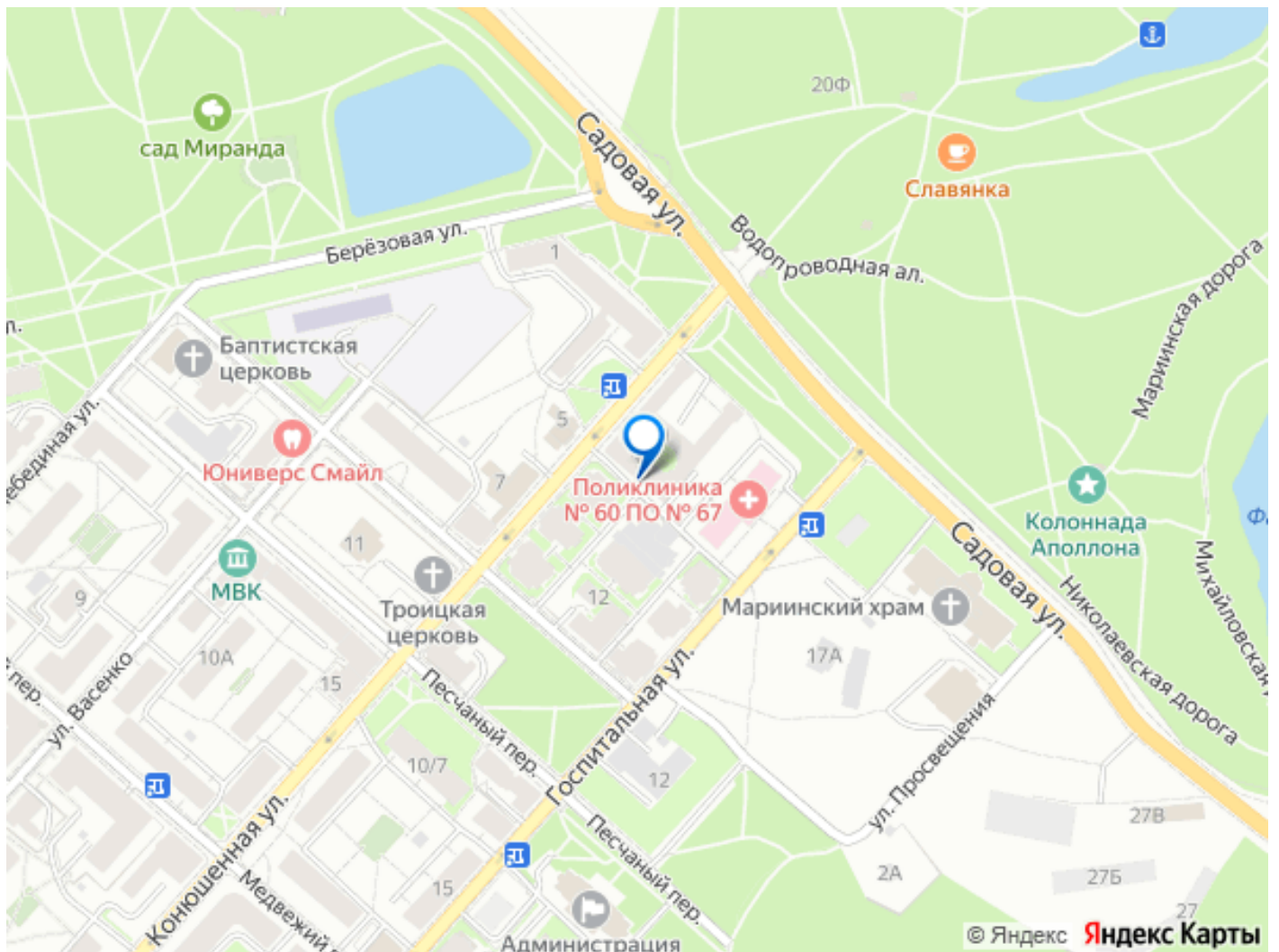
да

возможна ипотека, лифт, парковка

Описание

Уникальное предложение, квартира расположена в историческом здании - части дворцового комплекса Павловска. Здание в стиле классицизма построенное в 1786-1792 годах по проекту архитекторов В. Бренна и Ч. Камерона находится у входа в Павловский парк. Капитальный ремонт 1961 года, железобетонные перекрытия. В подъезде всего 3 квартиры. Квартира двусторонняя, окна на ул. Конюшенную и во двор/парк. Ремонт класса премиум произведен в 2016 году. Зал 18,2 кв. м. соединен с кухней 8 кв. м. Два санузла, есть гардеробная. В санузлах элитная сантехника марки LAUFEN (Швейцария) и JACOB DELAFON(Франция), тропический душ, гигиенический душ, теплый пол. Электрическая плита и духовка, бойлер. Встроенные шкафы в коридоре и спальне. Большой зеленый двор закрыт на шлагбаум, оборудован скамейками для отдыха. Два парковочных места. Прямая продажа без обременений. Продается с мебелью.





Move.ru - вся недвижимость России