

Санкт-Петербург, Кадетская линия, 25

22 900 000 ₽

Санкт-Петербург, Кадетская линия, 25

Округ

[СПБ, Василеостровский район](#)

## Квартира

Количество комнат

3

Высота потолков

3.25 м

Жилая площадь

57.1 м<sup>2</sup>

Площадь кухни

8.2 м<sup>2</sup>

Общая площадь

87.4 м<sup>2</sup>

Этаж

4/4

## Детали объекта

Тип сделки

Продам

Раздел

[Квартиры](#)

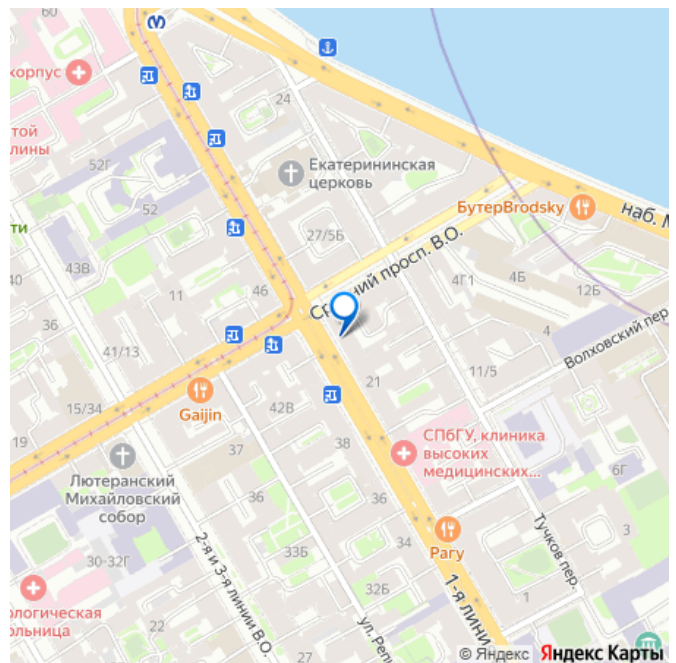
Тип санузла

раздельный

Вид из окна

на улицу

для заметок



Ремонт

без ремонта

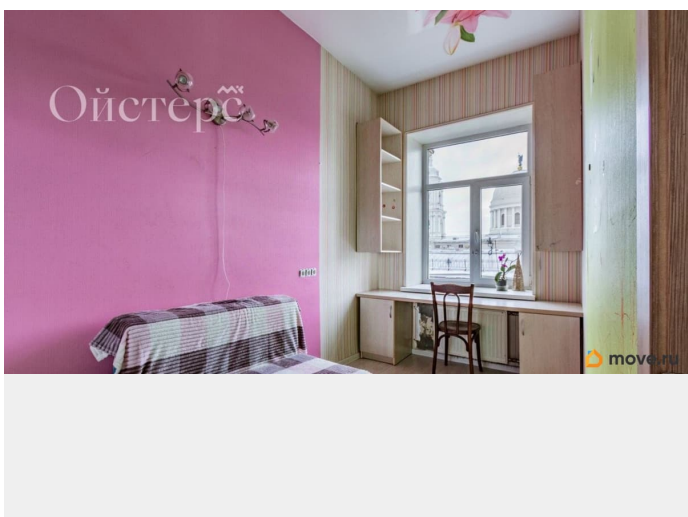
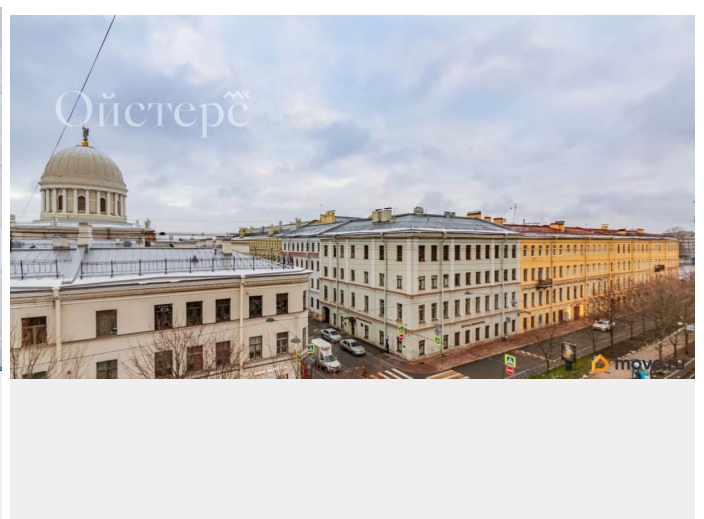
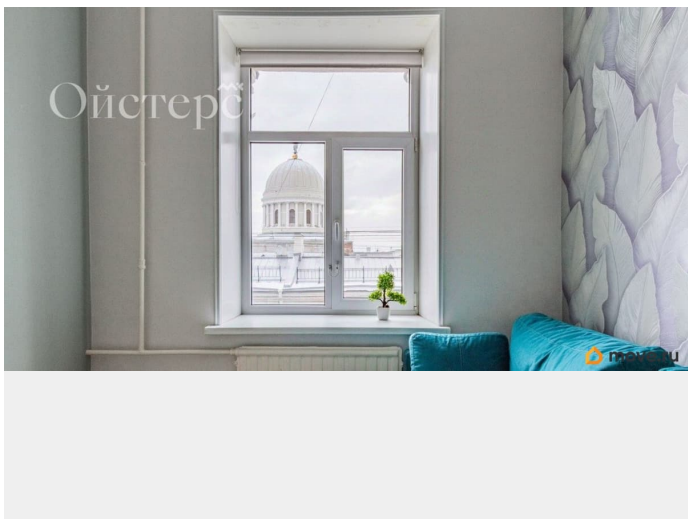
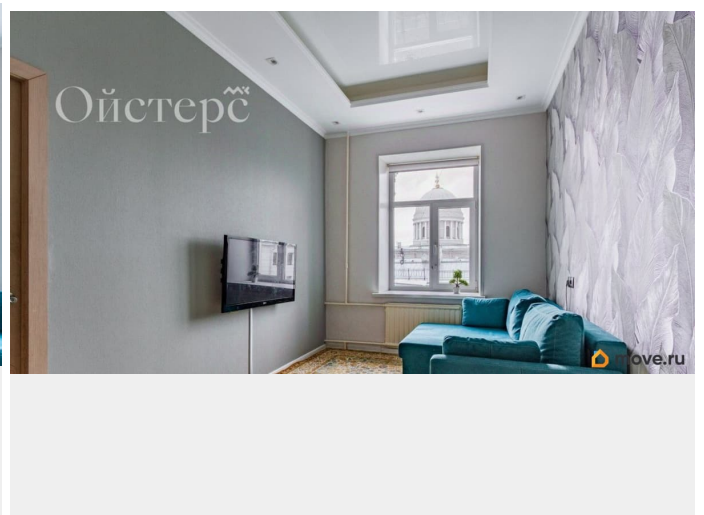
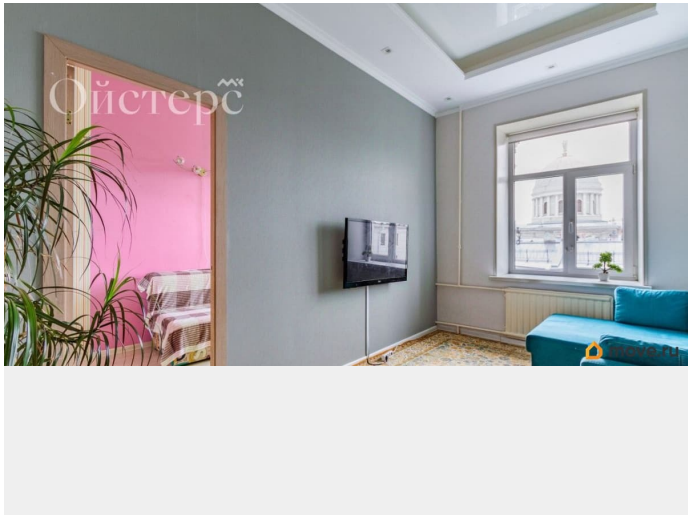
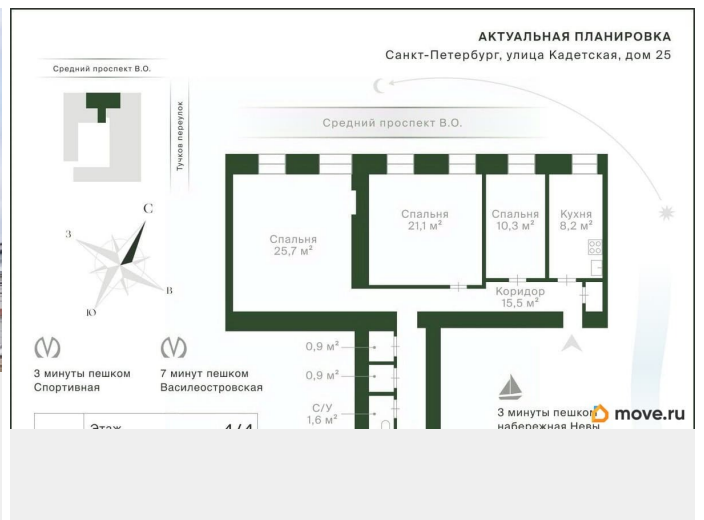
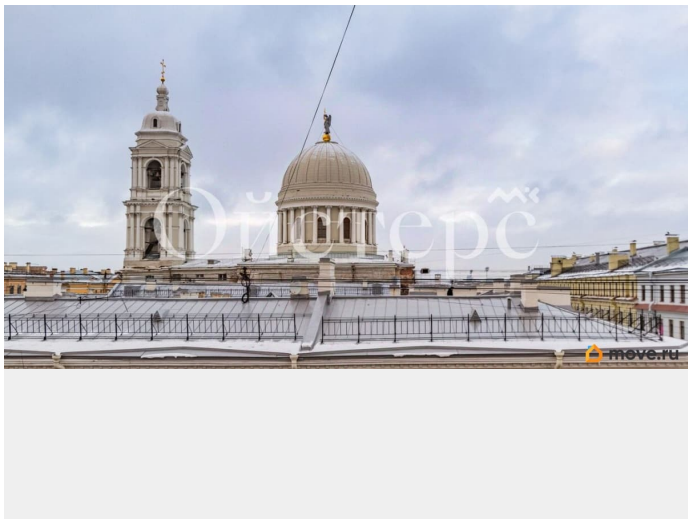
Покупка в ипотеку

да

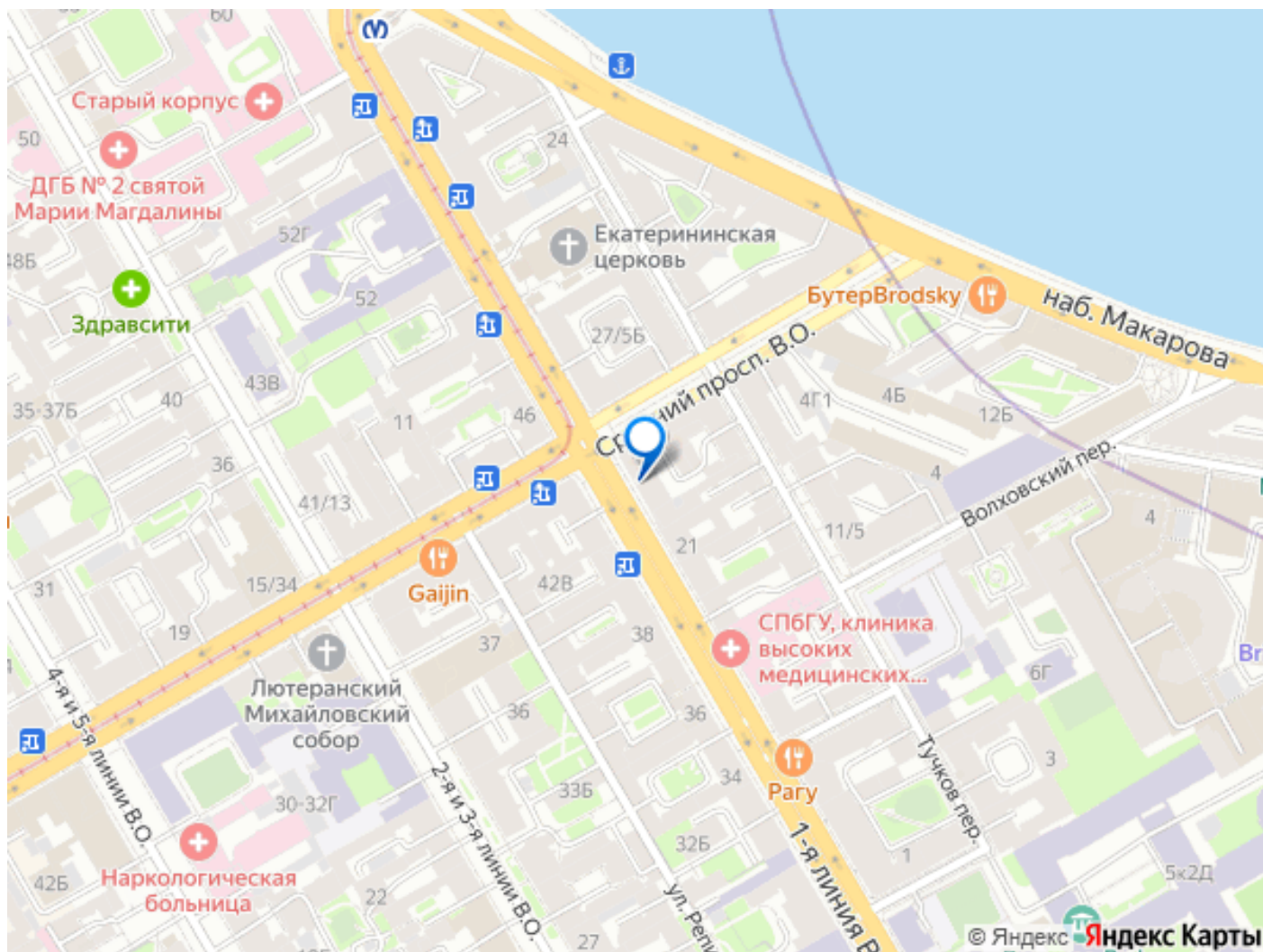
возможна ипотека

## Описание

Арт. 126495155 Квартира с высокими потолками и видом на Екатерининскую церковь. Идеальное сочетание исторической атмосферы Васильевского острова и современного городского комфорта. Квартира расположена на четвёртом этаже исторического дома купца И. Ф. Остерлова с железобетонными перекрытиями — конструкция обеспечивает надёжность и долговечность. Площадь 87 м² позволяет комфортно разместить все необходимые зоны для семейной жизни. Высота потолков 3,25 метра создаёт ощущение простора. Все окна выходят на Средний проспект В.О. — отсюда открывается вид на Екатерининскую церковь и живописные петербургские крыши. Дом находится в исторической части Васильевского острова. В шаговой доступности расположено множество кафе, ресторанов, магазинов, парков, а также прогулочная набережная Макарова. До станции метро «Спортивная» всего 3 минуты пешком, до «Василеостровской» — 7 минут. Звоните, чтобы узнать детали и договориться о просмотре.







Move.ru - вся недвижимость России