

🕒 Создано: 18.01.2026 в 11:10

Обновлено: 08.02.2026 в 20:03

<https://spb.move.ru/objects/9288099862>

Наталья Спиченок, ПАН Партнер

79811567867

**Санкт-Петербург, Северный проспект,
63K1**

18 500 000 ₽

Санкт-Петербург, Северный проспект, 63K1

Округ

[СПБ, Калининский район](#)

Улица

[проспект Северный](#)

Квартира

Количество комнат

3

Высота потолков

2.7 м

Жилая площадь

47.7 м²

Площадь кухни

12.5 м²

Общая площадь

87.7 м²

Этаж

3/16

Детали объекта

Тип сделки

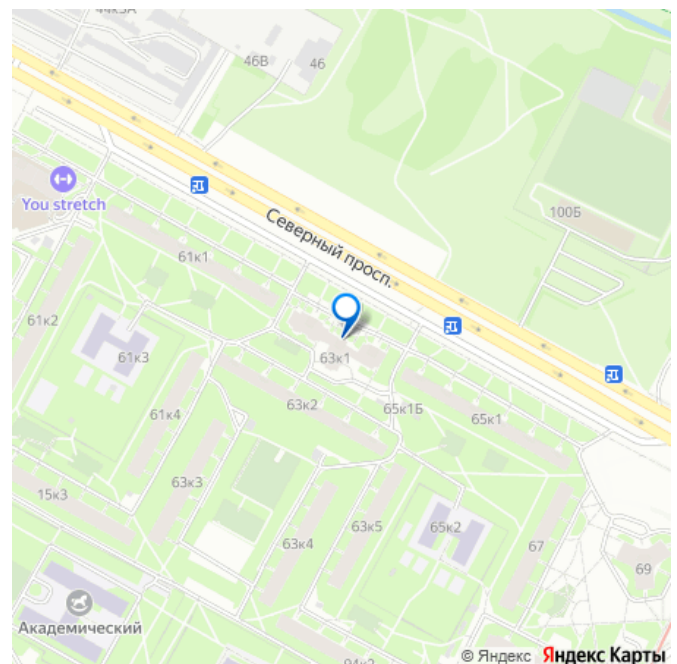
Продам

Раздел

[Квартиры](#)

Тип балкона

для заметок



лоджия

Тип санузла

совмещенный

Вид из окна

на улицу

Ремонт

косметический

Покупка в ипотеку

да

возможна ипотека, лифт, парковка

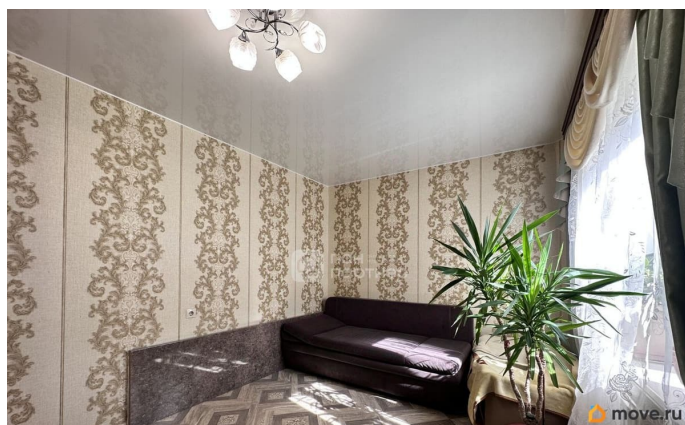
Описание

Код объекта: 1999301. Предлагаю к покупке для большой и дружной семьи просторную 3 к.кв. расположенную в Калининском районе Санкт-Петербурга. О КВАРТИРЕ: - общая площадь - 87,7 кв.м. - три изолированные комнаты, светлые и уютные - просторная кухня-гостиная, для посиделок с семьей и друзьями - вместительная прихожая - в квартире сделан косметический ремонт, можно сразу заехать и жить - большая лоджия - отдельный санузел - дом расположен в окружении зелени

ИНФРАСТРУКТУРА: - пешая доступность до ст.м. Академическая - 15 минут - остановка общественного транспорта - 3 минуты пешком - удобный выезд на КАД - ж/д станция Ручьи в 5 минутах езды на общественном транспорте или авто - магазины, пункты выдачи - в микрорайоне несколько школ, гимназий и детских садов - поликлиника 112 - Елизаветинская больница

О СДЕЛКЕ: - один взрослый собственник - более 5 лет в собственности - приобреталась без использования маткапитала, детских долей нет - легкая встречная покупка -

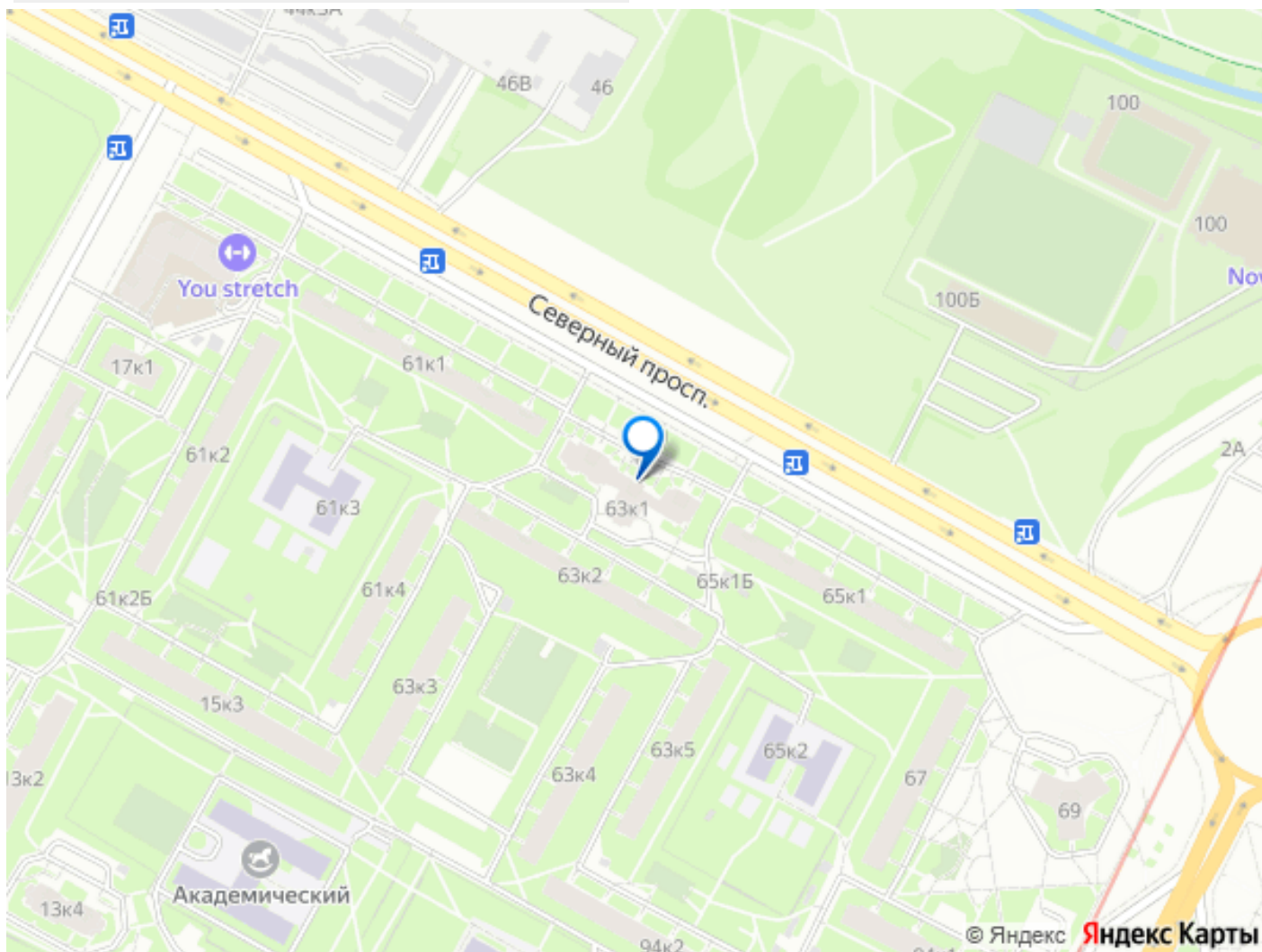
подходит для покупки в ипотеку и с любыми видами субсидий Звоните, организуя оперативный показ. При необходимости, для покупателей с ипотекой, поможем с одобрением и подберем банк с наименьшей % ставкой. Работаем в Трейд Ин с застройщиками.



пан партнер



move.ru



Move.ru - вся недвижимость России