

🕒 Создано: 02.09.2025 в 17:36

🔄 Обновлено: 04.04.2026 в 15:37

Ольга Володько, АДРЕСАТ

79811307560

**Санкт-Петербург, проспект Королева,
71к1**

17 900 000 ₹

Санкт-Петербург, проспект Королева, 71к1

Округ

[СПБ, Приморский район](#)

Улица

[проспект Королева](#)

Квартира

Количество комнат

3

Высота потолков

2.8 м

Жилая площадь

56.5 м²

Площадь кухни

10.4 м²

Общая площадь

87 м²

Этаж

5/19

Детали объекта

Тип сделки

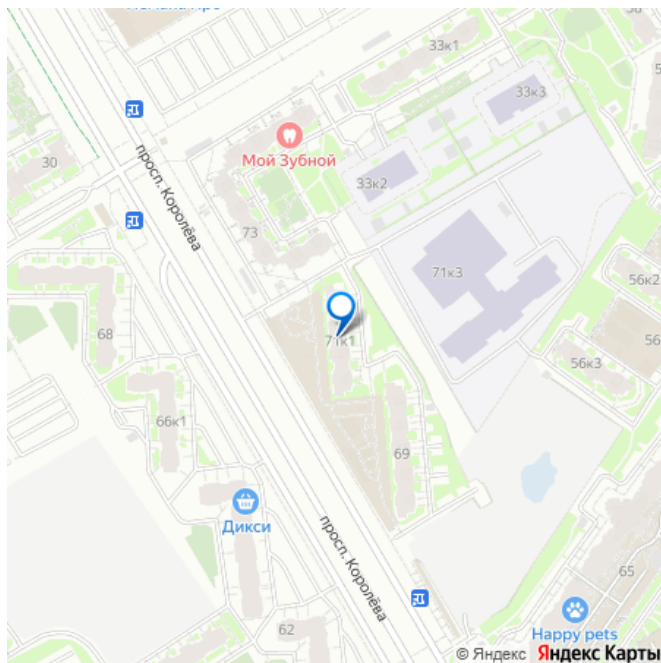
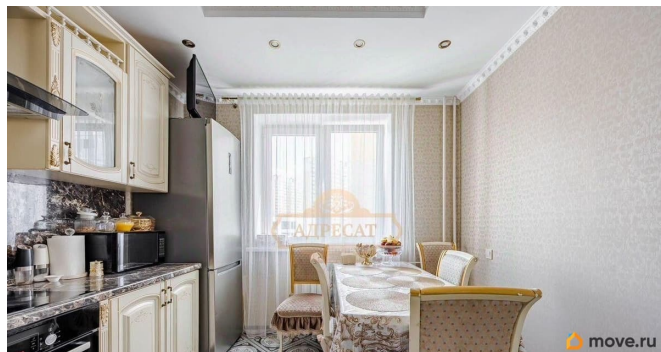
Продам

Раздел

[Квартиры](#)

Тип балкона

для заметок



балкон

Тип санузла

раздельный

Вид из окна

во двор

Ремонт

евро

Квартира в новостройке

да

Год сдачи

1 квартал 2017 г.

Покупка в ипотеку

да

возможна ипотека, лифт, парковка

Описание

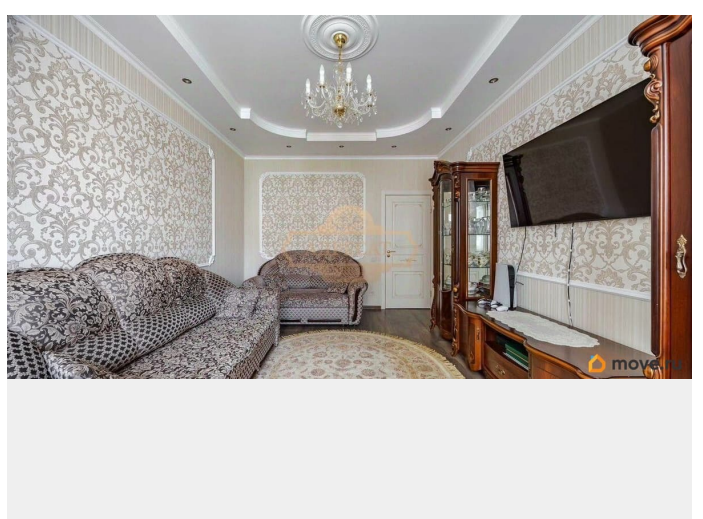
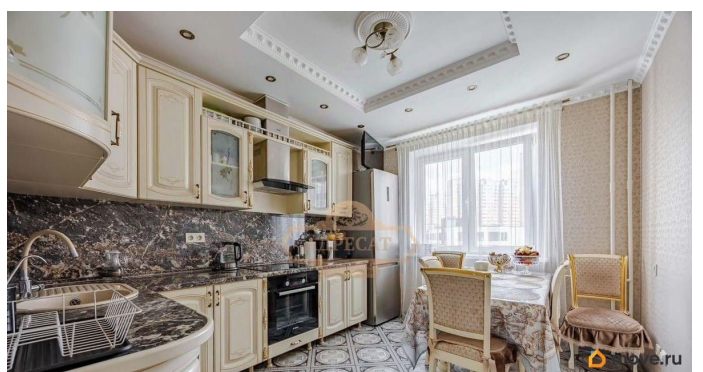
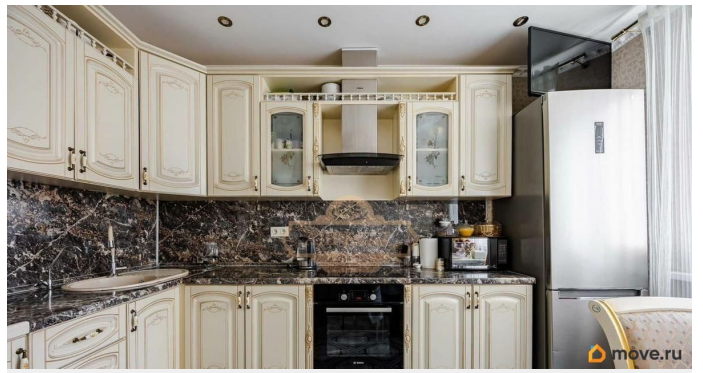
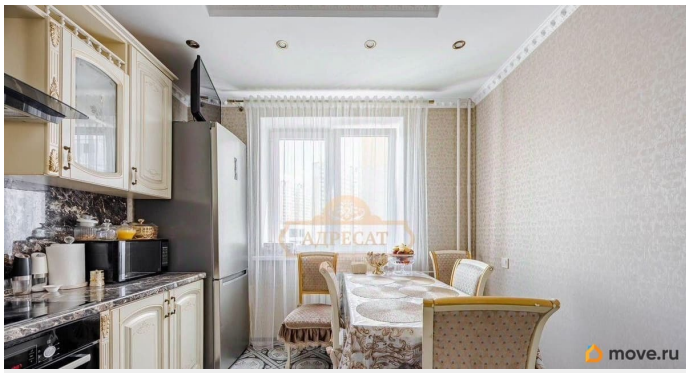
id:9448. Изысканная квартира с современным евро-ремонтom в одном из самых престижных и экологически благополучных районов Санкт-Петербурга. г Санкт-Петербург, пр-кт Королёва, д 71 к 1 Расположена в тихом и уютном районе, в непосредственной близости находятся школа, детский сад и поликлиники - всё для комфортной жизни и заботы о семье. Комнаты просторные и наполнены светом. Все помещения отличаются большими размерами и свободной планировкой. Внутренний дизайн выполнен в классическом стиле, а профессиональный ремонт подчеркнёт ваш вкус и индивидуальность. Высокие потолки (2,8 м) создают ощущение простора и воздушности. Описание квартиры: Гостиная (19 кв.м): утеплённый торец, два мягких дивана, игровая зона для детей, а также утеплённый балкон, где можно наслаждаться утренним

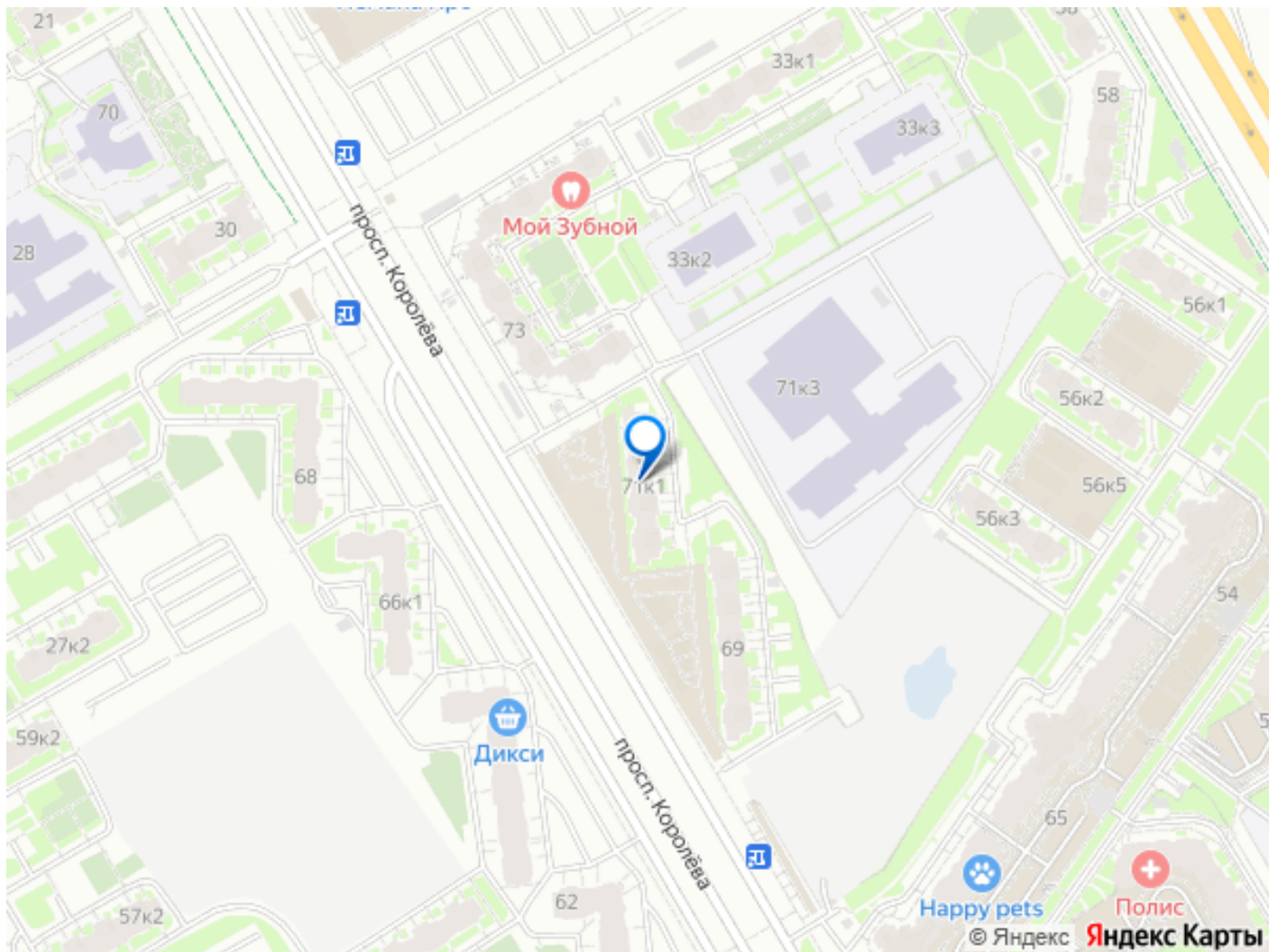
кофе или вечерним отдыхом. Спальня (13 кв.м): расположена на солнечной стороне, наполняется светом и теплом. В ней есть вместительная гардеробная и шкаф-купе. Вторая спальня (20 кв.м): просторная и светлая, идеально подходит для детей или гостей. Кухня: с тёплым полом и современным гарнитуром, техника известных брендов обеспечивает комфорт и удобство при приготовлении пищи. Санузел: отдельный, выполнен в современном стиле.

Инфраструктура и особенности дома: Здание обслуживается профессиональной управляющей компанией, что гарантирует порядок и комфорт. В доме установлены скоростные лифты - грузовой и пассажирский. На площадке всего 4 квартиры, что обеспечивает тишину и уединение. Вблизи расположена просторная детская площадка, а у каждого дома есть подземный паркинг, который пока ещё не введён в эксплуатацию, - это дополнительное преимущество для владельцев автомобилей.

Транспортная доступность: До ближайших станций метро - Комендантский проспект, Пионерская и Старая деревня - можно добраться всего за 15 минут на общественном транспорте. В ближайшее время планируется открытие новой станции метро неподалёку, что значительно повысит удобство передвижения.

История дома: Объект был введён в эксплуатацию в январе 2017 года и за это время зарекомендовал себя как надёжное и комфортное жильё.





Move.ru - вся недвижимость России