

Создано: 21.11.2025 в 16:50

Обновлено: 18.02.2026 в 11:06

Санкт-Петербург, улица Новая, 51к55

**40 800 000 ₽**

Санкт-Петербург, улица Новая, 51к55

Округ

[СПБ, Приморский район](#)

Улица

[деревня Новая](#)

## Квартира

Количество комнат

3

Высота потолков

3.2 м

Площадь кухни

38 м<sup>2</sup>

Общая площадь

87 м<sup>2</sup>

Этаж

1/3

## Детали объекта

Тип сделки

Продам

Раздел

[Квартиры](#)

Тип санузла

совмещенный

Вид из окна

на улицу

<https://spb.move.ru/objects/9286782842>

Вероника Ярошенко, Мир Квартир

Элит

**79112770142**

для заметок

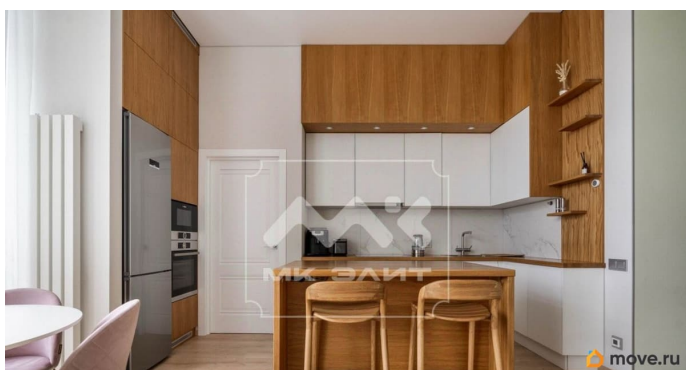
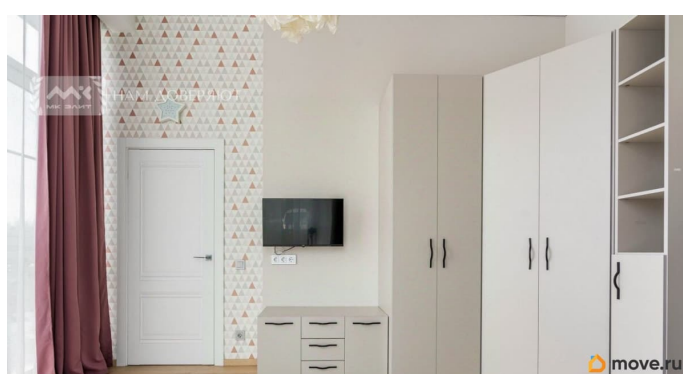
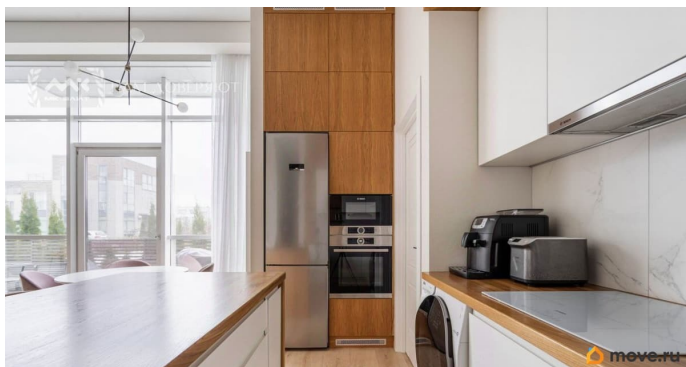


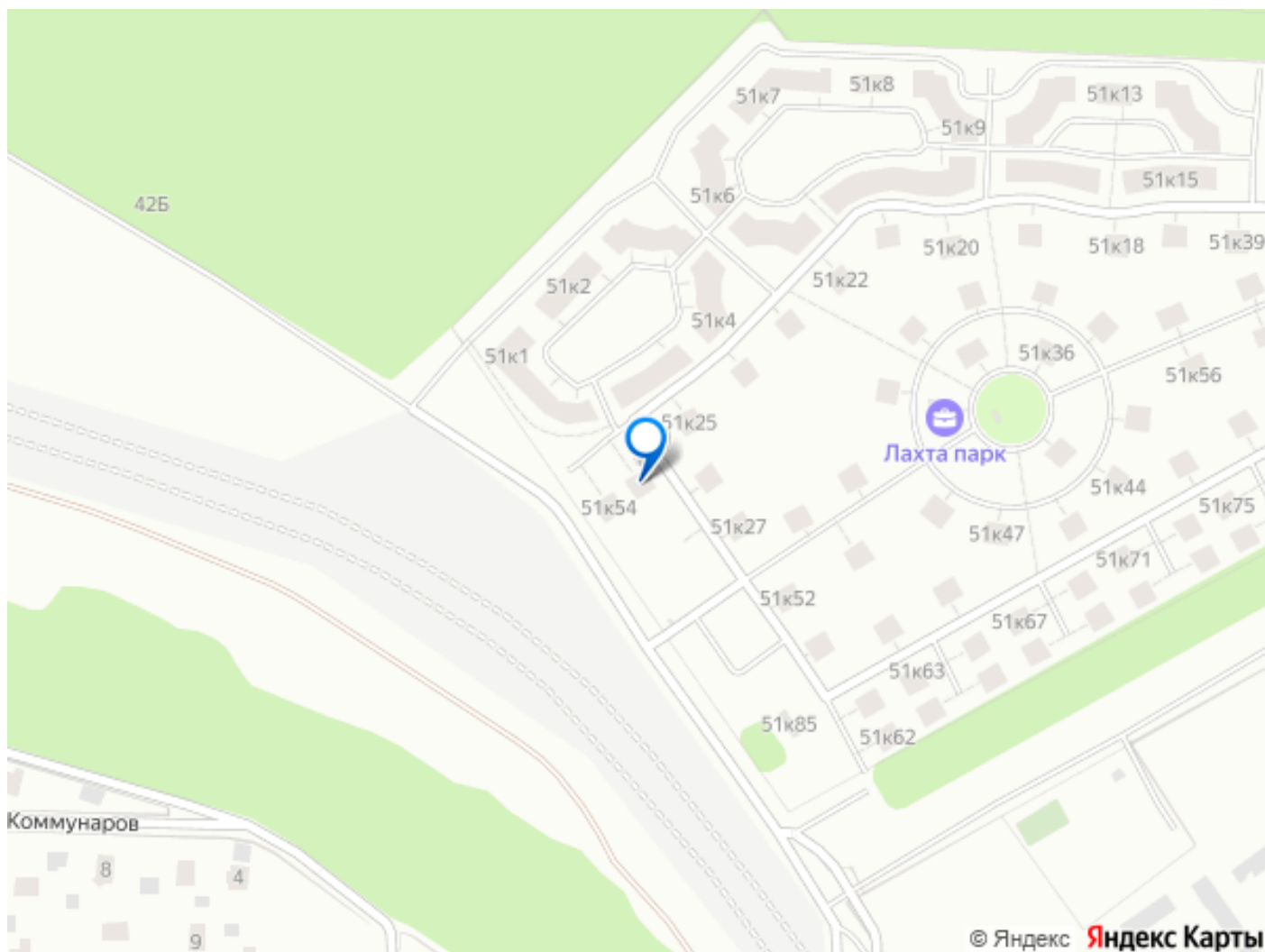
возможна ипотека

## Описание

Арт. 125482423 Уважаемый будущий покупатель! Вашему вниманию представляю уникальное предложение - Сити-вилла в закрытом клубном поселке Лахта парк! Бескомпромиссное сочетание городского комфорта проживания с привилегиями загородной жизни. Когда начнет функционировать Лахта Центр, то Вы окажитесь в самом эпицентре новой бизнес среды Санкт-Петербурга. Наша сити-вилла расположена в самой выигрышной части комплекса, во-первых, в минуте езды от заезда через пост охраны, во-вторых, из окон просторной кухни-гостиной открывается потрясающий вид на Лахта центр, который не загорожен зданиями, в-третьих, полностью панорамное остекление по всей площади, что делает пространство уютнее и светлее. СИТИ-ВИЛЛА 87 кв. м: - Прихожая-9,1 кв.м; - Просторная кухня-гостиная 38 кв.м; - Санузлы: хозяйский 2,2 кв. м и гостевой 3,5 кв.м; - Детская 11 кв.м; - Гостевая комната 11 кв.м; - Спальня 10 кв.м; - Гардеробная — 2,2 кв.м; - Терраса 30 кв.м.; Еще одна уникальная особенность данной сити-виллы заключается в функциональной планировке, что позволяет сочетает в себе множество систем для хранения вещей. При просмотре квартиры, я обязательно обращу Ваше внимание на это. В квартире сделан дизайнерский ремонт, использовались только качественные и импортные материалы. На кухне расположен

остров из массива дуба, современная кухонная техника для проживания с минимальной амортизацией, а также винный холодильник. В зоне кухни-гостиной установлены электрокарнизы для штор с электроприводом, которые работают от Алисы. Квартира полностью готова для проживания и продается со всей мебелью и техникой! ЖК «Лахта-Парк»- закрытый малоэтажный квартал бизнес класса, который находится в Приморском районе, рядом с Лахта центром, Лахтинским разливом и Юнтоловским заказником. Инфраструктура: - частный детский центр; - Green Flow Lakhta Park- современный термальный центр со SPA, фитнес зоной, соляными пещерами и собственным гастробаром; - обустроены пешеходные и велосипедные дорожки, места для прогулок и отдыха; - для детей обустроены безопасные игровые площадки с горками, качелями, спортивными снарядами; Комплекс является закрытым периметром, имеются системы видеомониторинга и пожаротушения, круглосуточная охрана. Въезд на территорию комплекса возможен только по пропускам, что позволяет Вашим детям спокойно гулять одним. У Сити-виллы имеется индивидуальная парковка на участке рядом с домом, есть возможность установить зарядное устройство для электроавтомобилей. \*на этаже отдельно продается помещение под кладовую комнату, в которой частично сделаны внутренние работы, площадью 17 кв.м.; Я приглашаю Вас оценить это уникальное предложение и увидеть все своими глазами! До встречи на показе!





Move.ru - вся недвижимость России