

Создано: 16.03.2026 в 14:07

Обновлено: 15.04.2026 в 13:14

Санкт-Петербург, Мебельная улица, 35к2

25 900 000 ₹

Санкт-Петербург, Мебельная улица, 35к2

Округ

[СПБ, Приморский район](#)

Улица

[улица Мебельная](#)

Квартира

Количество комнат

3

Высота потолков

2.7 м

Жилая площадь

48.2 м²

Площадь кухни

17 м²

Общая площадь

87 м²

Этаж

2/25

Детали объекта

Тип сделки

Продам

Раздел

[Квартиры](#)

Тип балкона

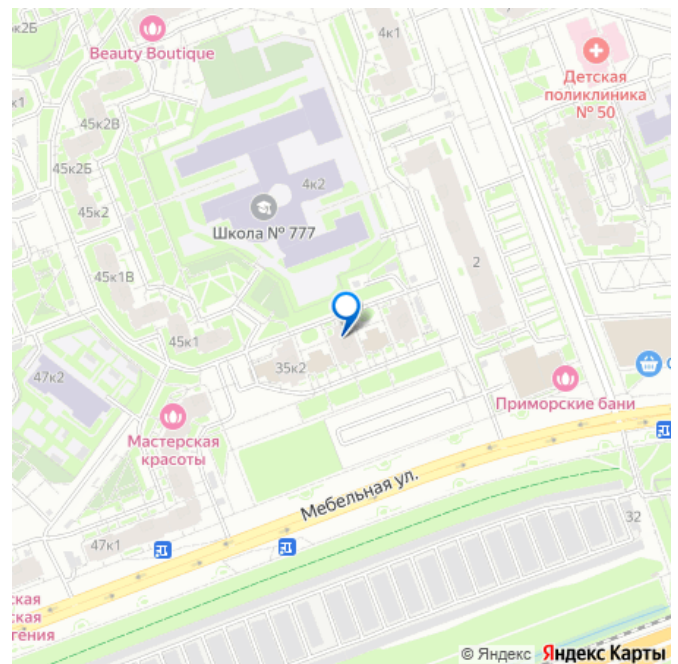
лоджия

<https://spb.move.ru/objects/9291795780>

**Екатерина Иванова, CENTURY 21 MAV
Real Estate**

79810019312

для заметок



Тип санузла

раздельный

Вид из окна

во двор

Ремонт

дизайнерский

Квартира в новостройке

да

Год сдачи

4 квартал 2011 г.

Покупка в ипотеку

да

возможна ипотека, лифт

Описание

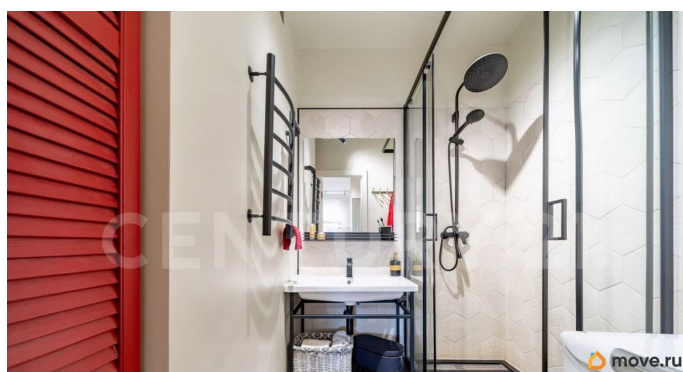
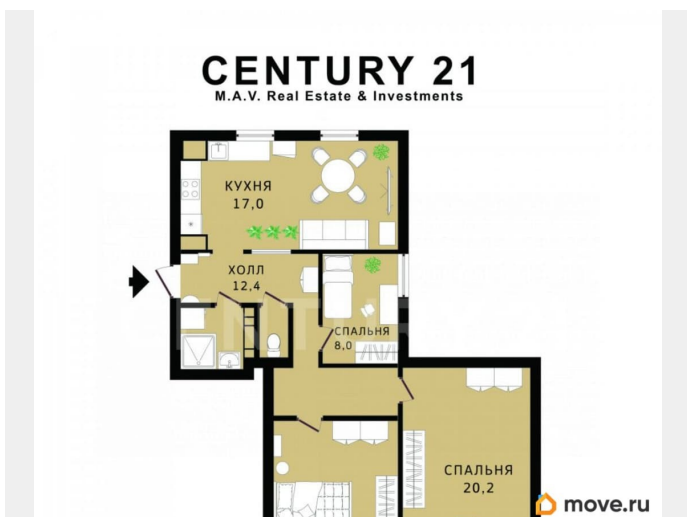
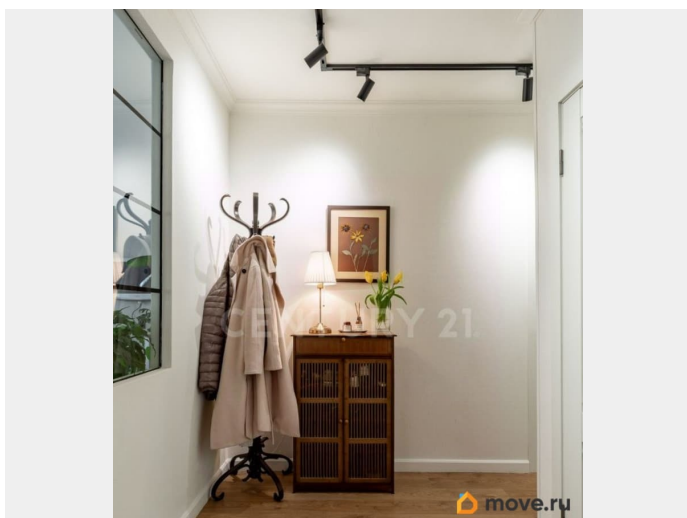
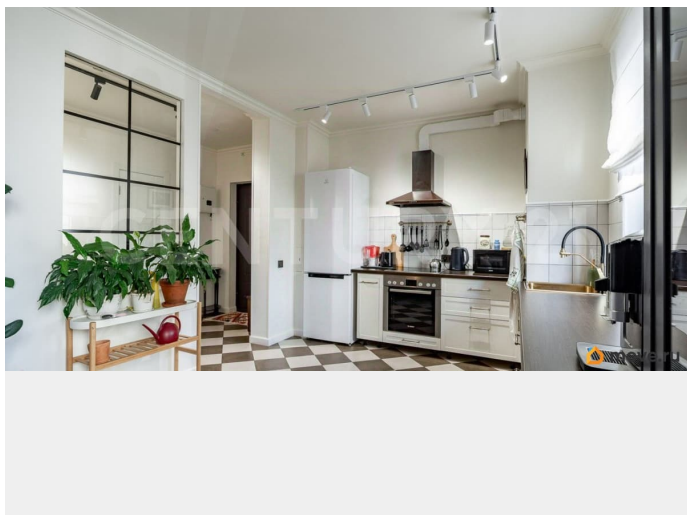
ТРЕХСТОРОННЯЯ КВАРТИРА С БОЛЬШОЙ КУХНЕЙ-ГОСТИНОЙ 17 м? Дизайнерский ремонт в благородной классике. Не «как у всех» серые коробки, а интерьер с характером и почерком. Здесь не стыдно пригласить самых взыскательных гостей - они будут ходить и молча завидовать, разглядывая каждую деталь. ГЛАВНОЕ, ЧТО ВЫ ПОЧУВСТВУЕТЕ - ТИШИНУ УЮТА. В этой еврочетырёхкомнатной квартире практически нет соседей. Буквально. Ни одной общей спальни с соседями ни за стенкой, ни снизу. Стены здесь толстые - действительно не слышно. КЛЮЧЕВОЕ ПРЕИМУЩЕСТВО - ОТДЕЛЬНАЯ ГАРДЕРОБНАЯ ИЛИ КАБИНЕТ 8 м? С ОКНОМ. Это полноценное светлое помещение для хранения вещей, систем хранения или даже для обустройства кабинета. Редкая функциональность, которая освобождает пространство в спальнях и прихожей. Одна

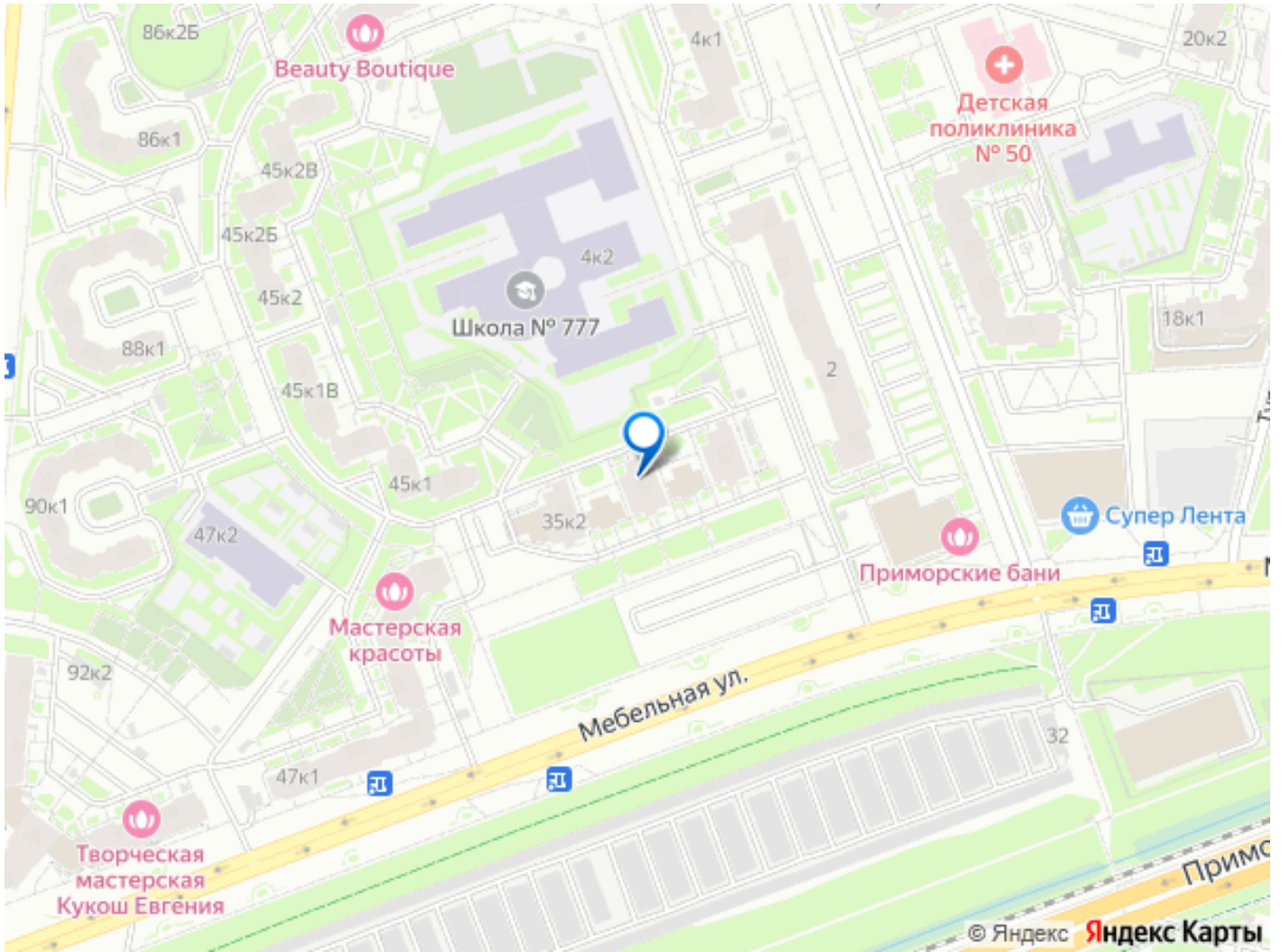
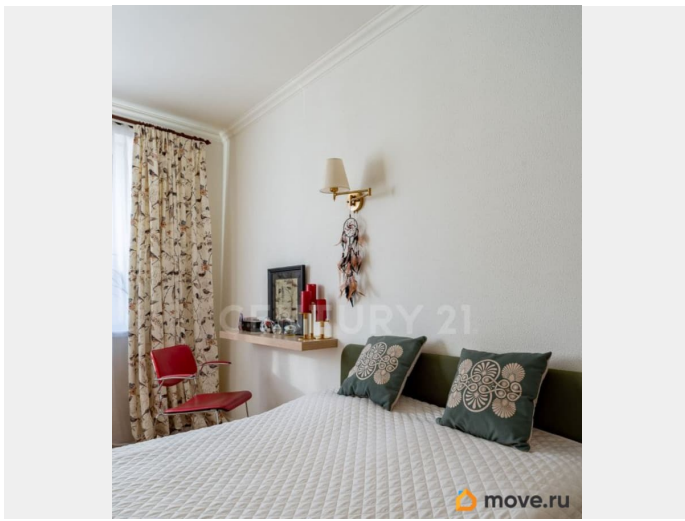
из спален с застеклённой лоджией, которая включена в общую площадь и используется как жилое пространство. Трёхсторонняя планировка - это солнце, преследующее вас по всем комнатам. И это ваш личный штаб по наблюдению за детьми на площадке. Вы спокойно пьёте чай, пока дети под присмотром - из окон открывается панорама на все три стороны света. ИДЕАЛЬНЫЙ ЭТАЖ. 2 ИЗ 25. Вам не нужно ждать лифт. Никогда. Вы всегда дома за минуту. ВСЁ РЯДОМ. БУКВАЛЬНО ВСЁ. Пекарня, рестораны, магазины - всё в шаговой доступности. Инженерная школа 777 прямо во дворе (дом приписан именно к ней!). Провожать ребёнка можно взглядом из окна. Рядом Английская гимназия 540, детские сады. Фитнес-клубы, аптеки, товары для детей. Взрослая и детская поликлиника, больница МЧС - всё необходимое для спокойствия родителей. ДО МЕТРО «БЕГОВАЯ» - 10 МИНУТ НЕСПЕШНЫМ ШАГОМ. Или 5 остановок на автобусе до «Старой Деревни». Транспортная доступность - идеальная. ПОЧЕМУ ЭТО НЕ ПРОСТО КВАРТИРА, А ИНВЕСТИЦИЯ? Рядом Курортный район. Двадцать минут - и вы на заливе, на пляже, дышите чистым воздухом. Район постоянно обустроивается, растёт, развивается. Цена на такие квартиры будет только расти. ЧТО ВАЖНО ЗНАТЬ ПРО ДОМ? Везде видеокамеры, охрана, вход только по ключу. В каждой башне консьерж. Соседи очень приятные и социально активные. Они постоянно держат управляющую компанию в тонусе, благодаря чему та работает с полной отдачей. По утрам люди пьют кофе на общем балконе в парадной. Здесь комфортно, чисто и безопасно. В праздники здесь особая магия: с балкона в парадной видно салют у Петропавловской крепости. А если нужно что-то крупное - с паркинга можно подняться

на грузовом лифте прямо к себе. В эту квартиру влюбляешься с порога. И тянуть нельзя - такие встречи бывают раз в году. Звоните, чтобы договориться о просмотре!

_____ • ПОКУПКА:
оплата наличными, ипотека, материнский капитал и другие сертификаты • Помощь в ОДОБРЕНИИ ИПОТЕКИ • ЗАЧЕТ ВТОРИЧНЫМ ЖИЛЬЕМ _____ Арт.

132746156





Move.ru - вся недвижимость России