

**41 500 000 ₹**

Округ

[СПБ, Василеостровский район](#)

для заметок

### Квартира

Количество комнат

3

Высота потолков

3 м

Площадь кухни

24.8 м<sup>2</sup>

Общая площадь

88.34 м<sup>2</sup>

Этаж

15/18

### Детали объекта

Тип сделки

Продам

Раздел

[Квартиры](#)

Тип балкона

лоджия

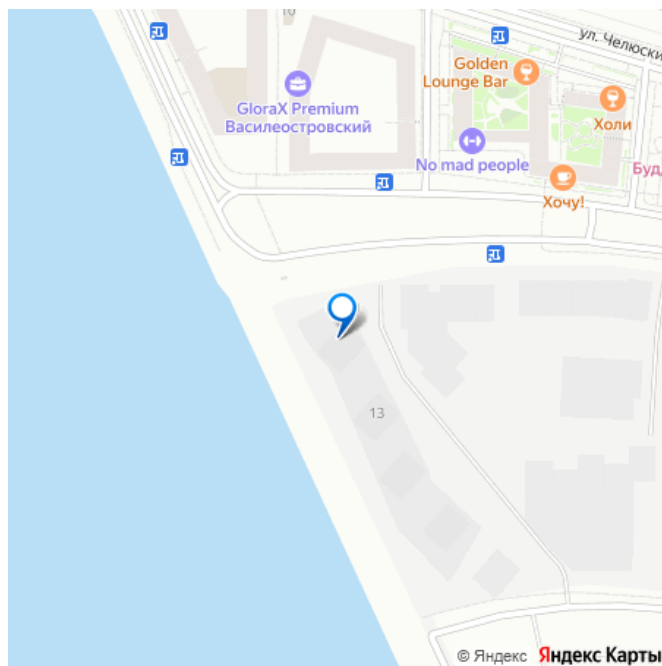
Тип санузла

совмещенный

Вид из окна

на улицу

Квартира в новостройке



да

Год сдачи

2 квартал 2028 г.

Покупка в ипотеку

да

возможна ипотека, лифт, парковка

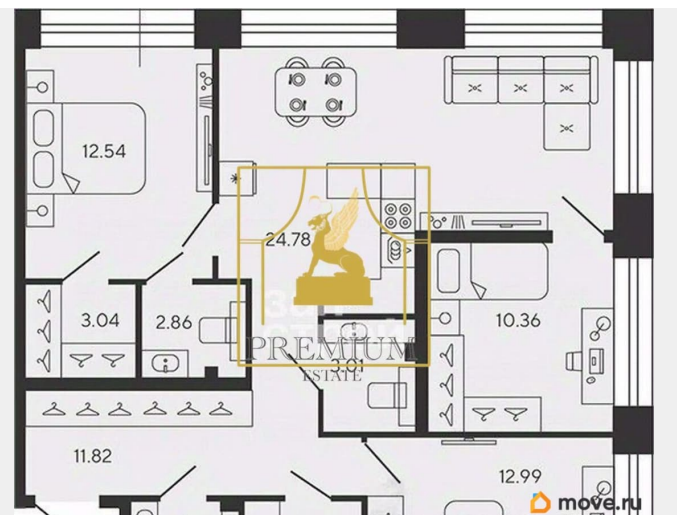
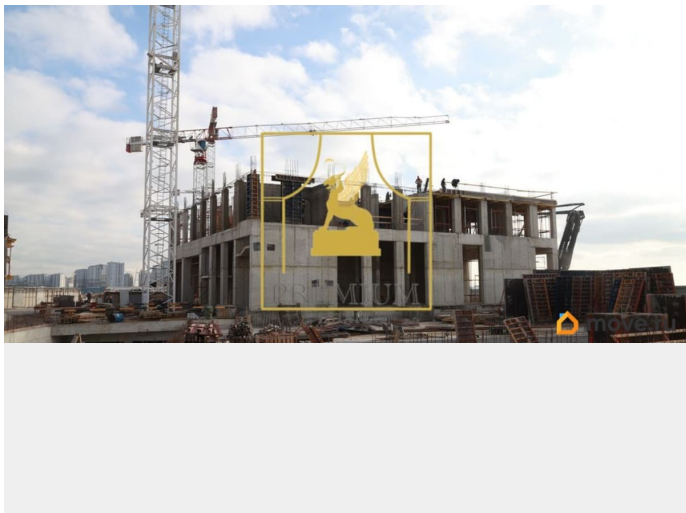
## Описание

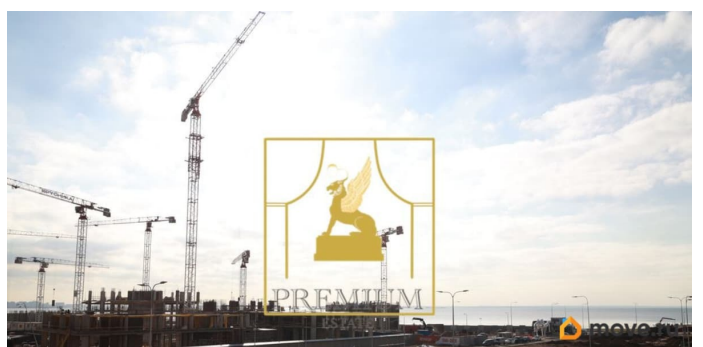
Bashni Element — жилой комплекс, сочетающий комфорт, стиль и инновации. Амбициозный архитектурный проект, расположенный на Васильевском острове Санкт-Петербурга. BASHNI ELEMENT — новый жилой проект девелоперской компании ELEMENT на Васильевском острове в Санкт-Петербурге. В составе объекта — пять разноэтажных башен, две из которых соединены первым в Санкт-Петербурге небесным мостом с клубной инфраструктурой на уровне девятого этажа, четыре — размещены на едином стилобате, в котором появятся общественные пространства семейного формата для жителей всего района. Первая линия Финского залива, 80% квартир в проекте — с видом на воду. Футуристичная архитектура от А. Лен. Многофункциональный зал для событий, гостиная с кухонной зоной и террасой, коворкинг с тихими кабинетами, залы для йоги и персональных тренировок, комната для медитаций, кинозал, библиотека с гостиной и появятся в клубном пространстве небесного моста на площади 1000 м<sup>2</sup>. В стилобатной части проекта ELEMENT создаст инфраструктуру, — IT-школу с мультимодальным обучением, образовательно-развлекательный кластер, творческие мастерские, а также семейный

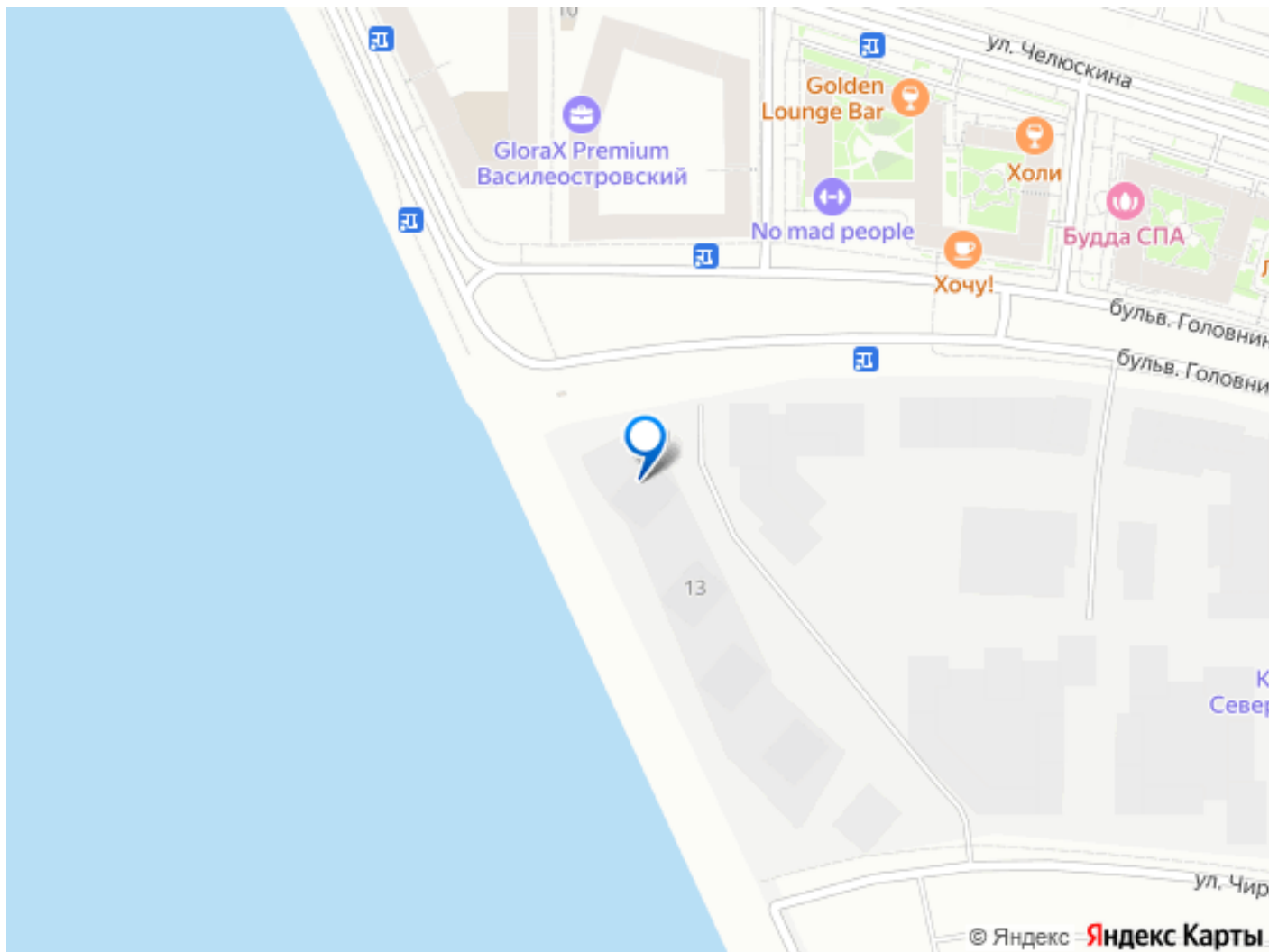
центр с рестораном и фитнес-клуб с 25-метровым бассейном, тренажерным залом и фитнес-зоной Со стороны двора будет реализован ландшафтный парк со спортивными зонами, детскими площадками и местами для отдыха площадью 2600 м<sup>2</sup> Подземный паркинг с двухуровневым хранением на 552 авто, еще 88 мест — на открытой автостоянке Ввод объекта запланирован на II квартал 2028 года.

Одновременно с проектом ELEMENT построит школу-лицей на 275 учеников и детский сад на 75 мест. О квартире: Большая трехкомнатная квартира большой кухней-гостиной, с отличной планировкой и видом на Финский Залив! Квартир с такой планировкой у застройщика и в продаже больше нет.

Основные характеристики: -Общая площадь 88.34 м<sup>2</sup> -Прихожая 7,71 м<sup>2</sup> -Мастер-спальня 18,54м<sup>2</sup> ( 12,54 м<sup>2</sup> 2,86м<sup>2</sup>су 3,04м<sup>2</sup>гардеробная) -Вторая с спальня с гардеробной 12,99 -Третья комната 10,32 м<sup>2</sup> - Кухня-гостиная -24,78 м<sup>2</sup> -3 сан-узла: 3,23, 4,79, 3,01 м<sup>2</sup> -постирочная 4,04 -Панорамные окна с двухкамерными энергосберегающими стеклопакетами -Отделка White Box -Система Умный дом Отразили настоящие фотографии со стройки в объявлении. Быстрый выход на сделку:1 взрослый собственник, без обременений и ограничений.







Move.ru - вся недвижимость России