

Санкт-Петербург, Бестужевская улица,  
7к3

**19 400 000 ₽**

Санкт-Петербург, Бестужевская улица, 7к3

Округ

[СПБ, Калининский район](#)

Улица

[улица Бестужевская](#)

## Квартира

Количество комнат

3

Высота потолков

2.7 м

Жилая площадь

43.3 м<sup>2</sup>

Площадь кухни

13.3 м<sup>2</sup>

Общая площадь

88.3 м<sup>2</sup>

Этаж

17/25

## Детали объекта

Тип сделки

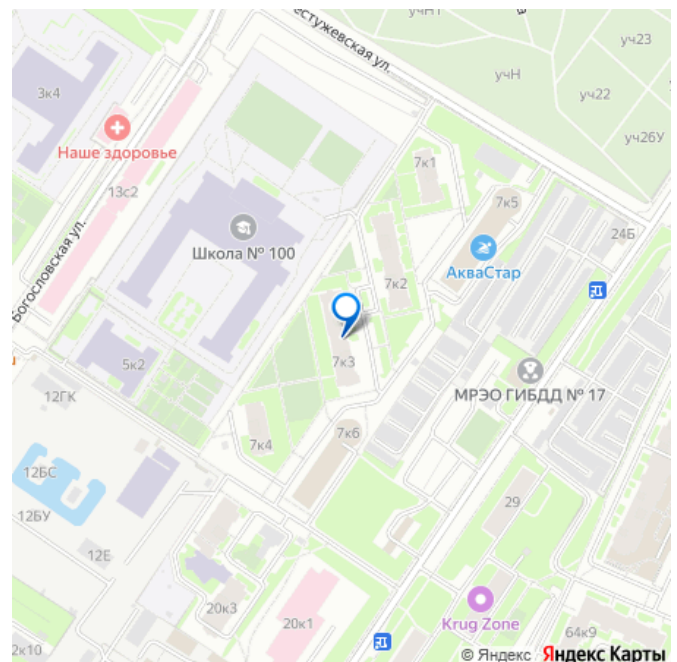
Продам

Раздел

[Квартиры](#)

Тип балкона

для заметок



балкон

Тип санузла

совмещенный

Вид из окна

во двор

Ремонт

евро

Квартира в новостройке

да

Год сдачи

4 квартал 2017 г.

Покупка в ипотеку

да

возможна ипотека, лифт

## Описание

Арт. 101247004 Уникальная возможность стать собственником уютной, просторной ,3-х комнатной семейной квартиры, находящийся в ЖК «Синема» ,готовой к счастливой и комфортной жизни в Калининском районе.

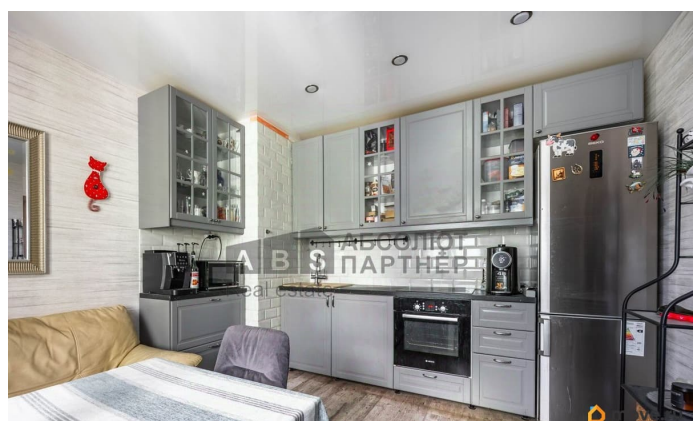
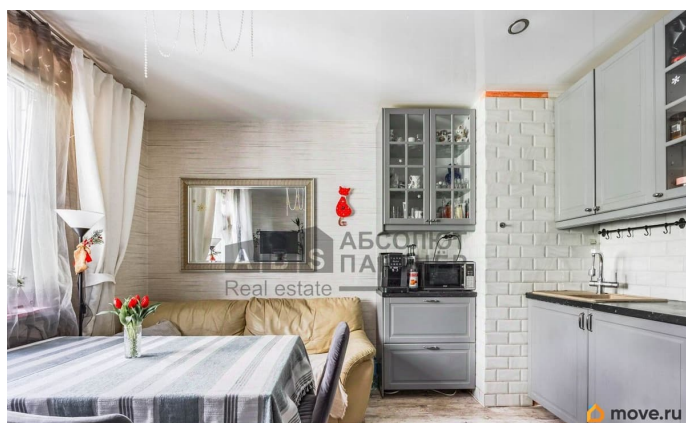
Три изолированные спальни, правильной формы ,по 14,5 м2 каждая в одной из них балкон, кухня-гостиная 13,3 м2. Ремонт выполнялся качественными материалами для себя, со своим вкусом и удобством, для людей, имеющих животных. Просторная прихожая с гардеробом; два санузла, один из которых- с душем для собаки; в коридоре на стенах штукатурка ( защита от когтей кота).

Есть ниша для сушки белья, кладовая, на полу в комнатах и кухне ламинат, в прихожей- кафельная плитка. Везде глянцевые натяжные потолки. Кухня-гостиная с гарнитуром Икея (остаётся владельцу). Дом новый, расположен в

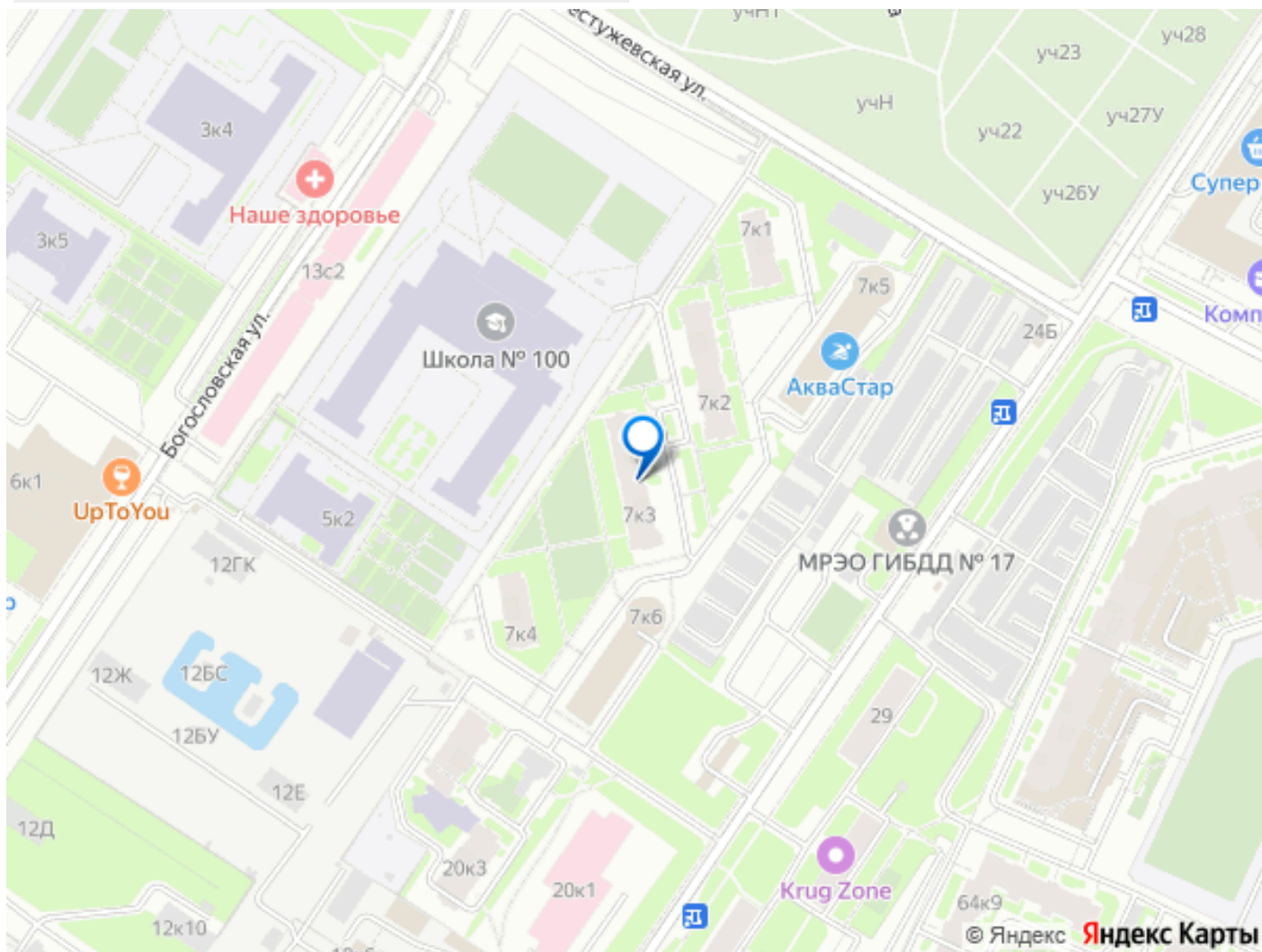
стороне от густо населённой Кушелевки, спокойно можно выехать со двора, свободно парковать автомобиль недалеко от парадной. Детские площадки, площадка для занятий с собаками, паркинги, парковка, магазины первой доступности. Во дворе новая школа и детский сад. На этаже тихо, порядочные соседи. В доме нет студий. Расположение, транспортная доступность: Комплекс находится в Калининском районе Санкт-Петербурга, который входит в тройку лидеров по уровню жизни, а также отличается благоприятной экологической средой здесь много парков (зеленые насаждения занимают около половины территории района) и удачная роза ветров. От комплекса в другие районы города можно добраться несколькими путями. В 2,5 км, или 25-30 мин. пешком, расположена ж/д станция Пискаревка, откуда электричка за 15 мин. довезет до Финляндского вокзала. В 3 км станции метро «Лесная» и «Площадь Мужества», до которых можно доехать за 10 мин. на автобусе или маршрутном такси. Автомобилям удобно будет добираться и до КАД (6 км), и в центр города пр-т Маршала Блюхера находится в 800 м от комплекса. За 25 мин. можно дойти до парка Академика Сахарова или Пионерского парка, чуть дальше Бестужевский сад, где можно подышать воздухом и прогуляться в выходные дни. Инфраструктура: Собственная инфраструктура включает два детских сада на 400 мест и школу на 1375 учеников. Рядом находится две школы и гимназия, два дошкольных детских учреждения, поликлиника, медицинский центр, фитнес-клуб «Fitness House», кафе, отделение банка. Поблизости торгово-выставочный центр «Бестужевский двор», супермаркет, несколько продовольственных магазинов. В

20 мин. пешком ТРК «Европолис» с магазинами, кинотеатром, ресторанами и крытым парком аттракционов, мебельный центр «Мебель Сити», а также гипермаркет «Лента», супермаркет «Пятерочка»

О СОБСТВЕННИКЕ И ДОКУМЕНТАХ: Три взрослых собственника, приобреталась по ДДУ у застройщика. О СДЕЛКЕ : продажа со встречной покупкой. Полная цена в договоре. Материнский капитал не использовался.







Move.ru - вся недвижимость России